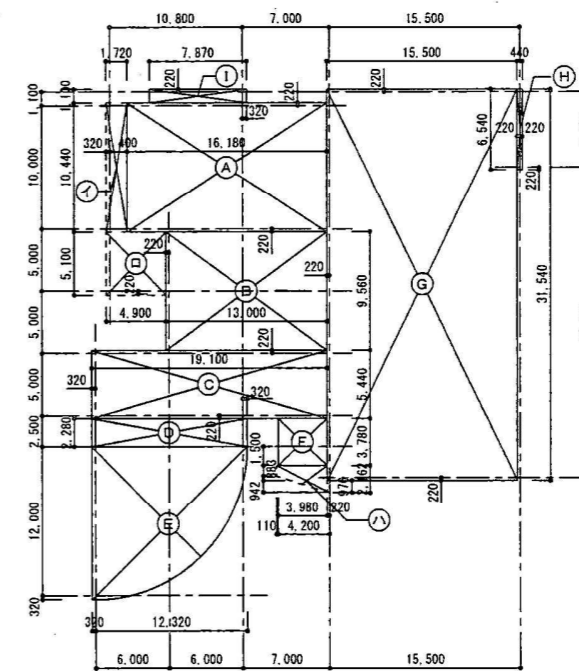


工事場所：札幌市厚別区厚別西4条4丁目16-1

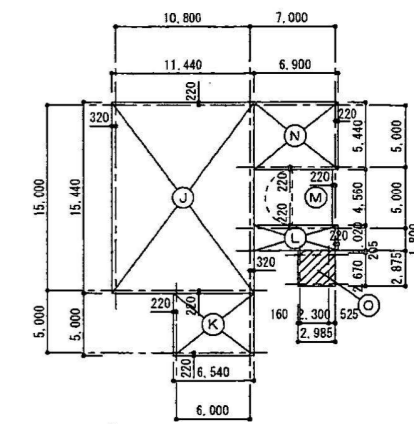
附近見取図 1/2,500

建築概要

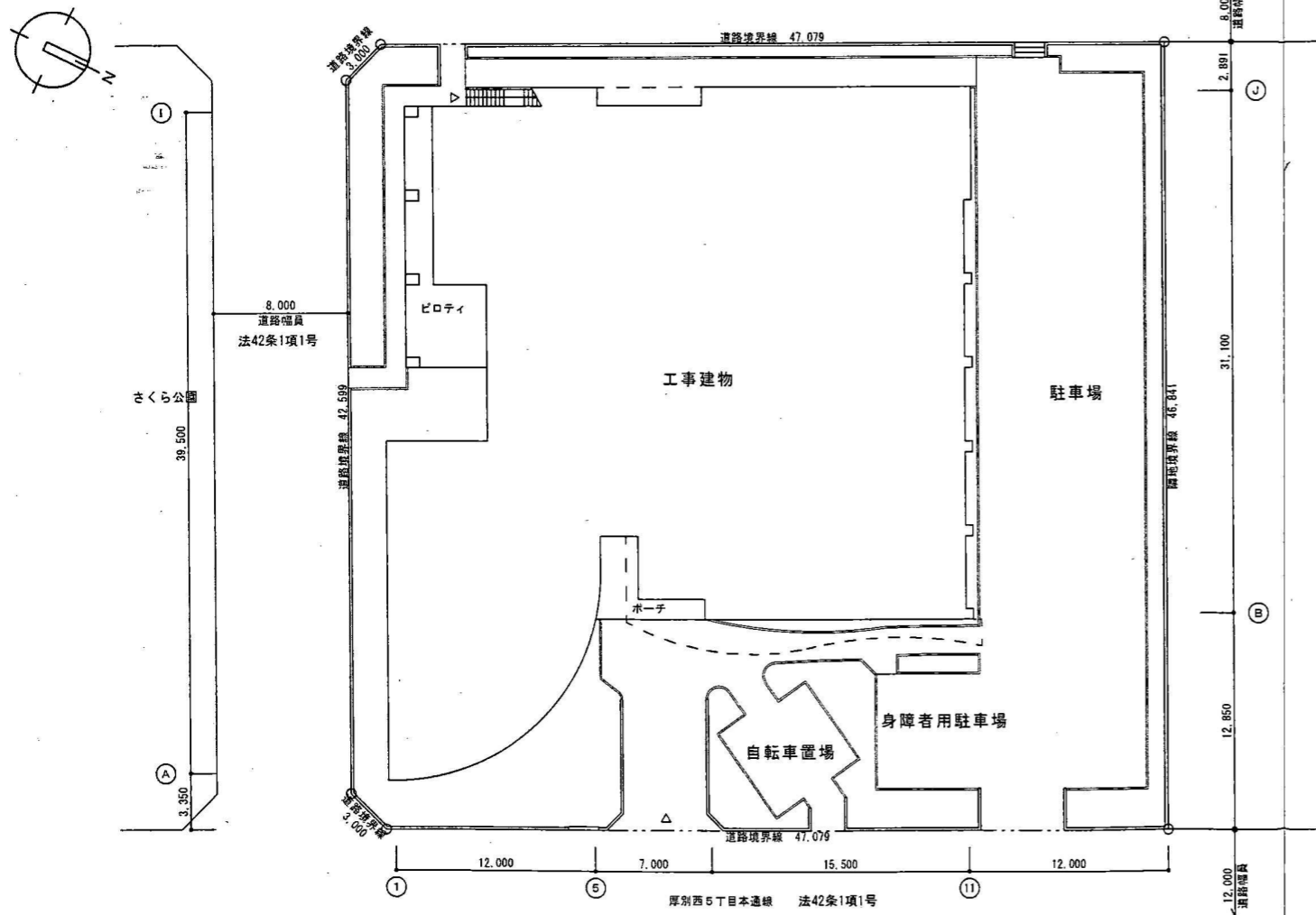
工事場所	札幌市厚別区厚別西4条4丁目16-1
建物用途	地区センター（集会場・体育館・図書館）
用途地域	第1種低層住居専用地域
その他の地域	防火未指定・北側斜線高度地区
既存	
敷地面積	2,300.107823 m ² ≒ 2,300.11 m ²
建築面積	1,113.36 m ²
1階床面積	1,064.46 m ²
2階床面積	282.10 m ²
延床面積	1,346.56 m ²
増築後	
建築面積	1,113.36 m ² (48.40%)
1階床面積	1,064.46 m ²
2階床面積	290.68 m ²
延床面積	1,355.14 m ² (58.92%)



1階床積図



2階床積図



配置図 1/200

工事概要

エレベーター設置工事

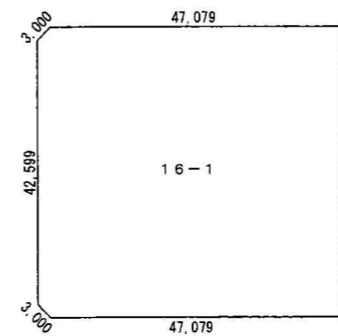
- ・シャフト設置
- ・シャフト設置に伴う内装改修

保安工事

- ・外壁改修
- ・シーリング打替え
- ・外構改修
- ・設備変更に伴う内装改修
- ・図書室の建具改修

バリアフリー工事

- ・内部手摺設置
- ・外部手摺設置（駐車場階段）
- ・誘導サイン設置（階段、階段頭場）
- ・車椅子用駐車施設の白線引き、車椅子マークの設置
- ・車椅子用駐車施設の標識設置
- ・トイレ設置に伴う内装改修
- ・トイレ、エレベーター用のトイレ設置



分筆図

面積表

1階	(A)	16.180 × 10.440	= 168.9192 m ²
	(B)	13.000 × 9.560	= 124.2800 m ²
	(C)	19.100 × 5.440	= 103.9040 m ²
	(D)	12.640 × 2.280	= 28.8192 m ²
	(E)	[3.14 × 12.320 ² / 4] + 0.320 × 12.320	= 123.0915 m ²
	(F)	3.980 × 3.780	= 15.0444 m ²
	(G)	15.500 × 31.540	= 488.8700 m ²
	(H)	0.440 × 6.540	= 2.8776 m ²
	(I)	7.870 × 1.100	= 8.6570 m ²
1階床面積	(1)	(A) + (B) + (C) + (D) + (E) + (F) + (G) + (H) + (I)	= 1,064.46 m ²
2階	(J)	11.440 × 15.440	= 176.6336 m ²
	(K)	6.540 × 5.000	= 32.7000 m ²
	(L)	6.900 × 2.020	= 13.9380 m ²
	(M)	6.460 × 4.560 - [(4.560/2) ² × 3.14/2]	= 21.2961 m ²
	(N)	6.900 × 5.440	= 37.5380 m ²
2階床面積	(2)	(J) + (K) + (L) + (M) + (N)	= 282.10 m ²
増築部分	(O)	2.985 × 2.875	= 8.5818 m ²
増築後2階床面積	(3)	(2) + (O)	= 290.68 m ²
	(イ)	1.720 × 10.440	= 17.9568 m ²
	(ロ)	4.900 × 5.000	= 24.5000 m ²
	(ハ)	[(0.883 + 2.162) × (3.980 + 0.110) / 2] + [(0.942 + 0.976) × 0.22 / 2]	= 6.4380 m ²
既存			
延床面積		1,064.46 + 282.10	= 1,346.56 m ²
建築面積		1,064.46 + 17.9568 + 24.50 + 6.438	= 1,113.35 m ²
増築後			
延床面積		1,064.46 + 290.68	= 1,355.14 m ²

一級建築士事務所
クラーク設計
株式会社

1級建築士事務所 北海道知事登録(石)第1166号
1級建築士登録 第125642号 三澤 隆光

TITLE
厚別西地区センター改修工事

14/68

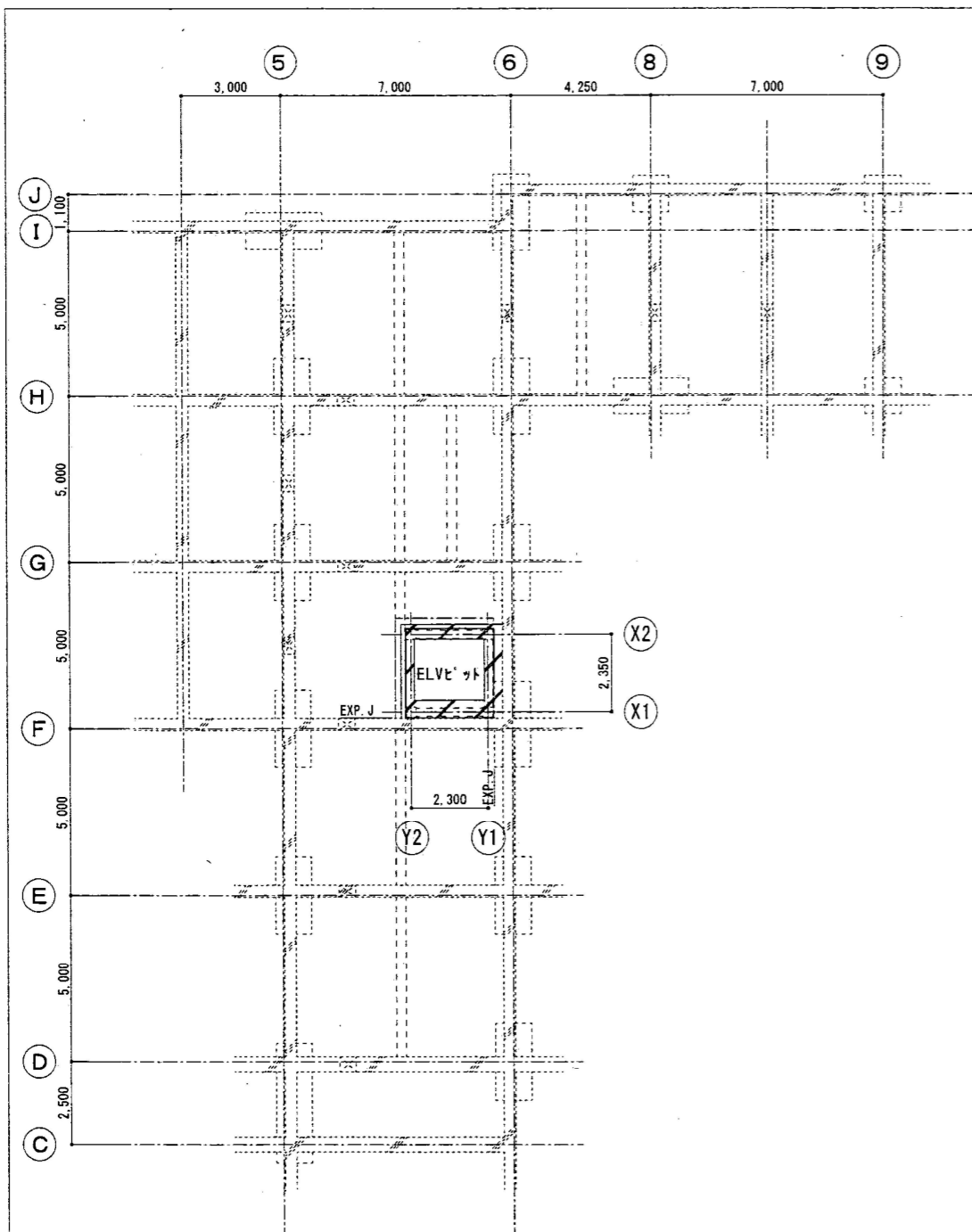
(建) - 14

SHEET NAME
附近見取図・配置図・面積表

SCALE
A1:1/2500, 1/200
A3:1/5000, 1/400

DATE
CHECK

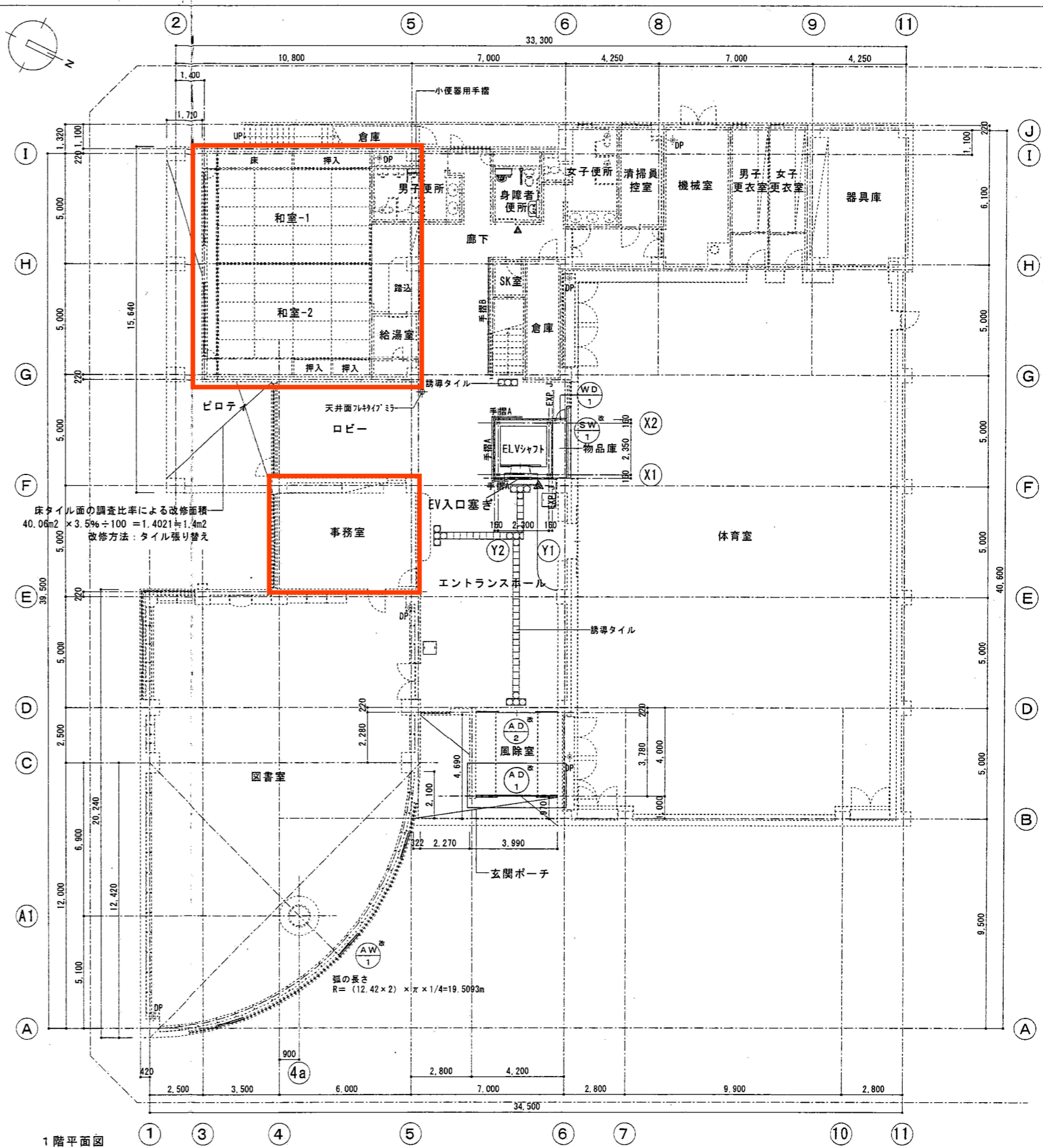
(A3版50%縮小)



配管ピット平面図

改修記号凡例

- 新設部分
- 既存部分
- 工事範囲
- 撤去範囲
- 仕上材のみ撤去
- 仕上・下地材共撤去
- 壁付ピットサイン新設



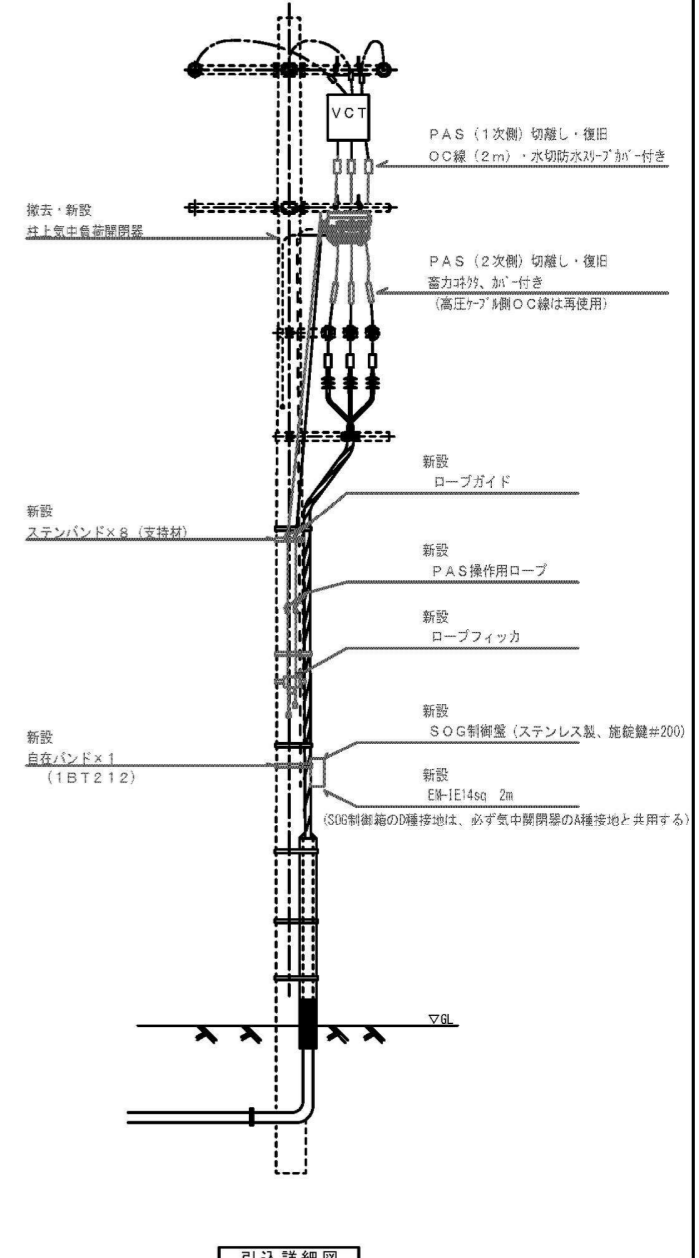
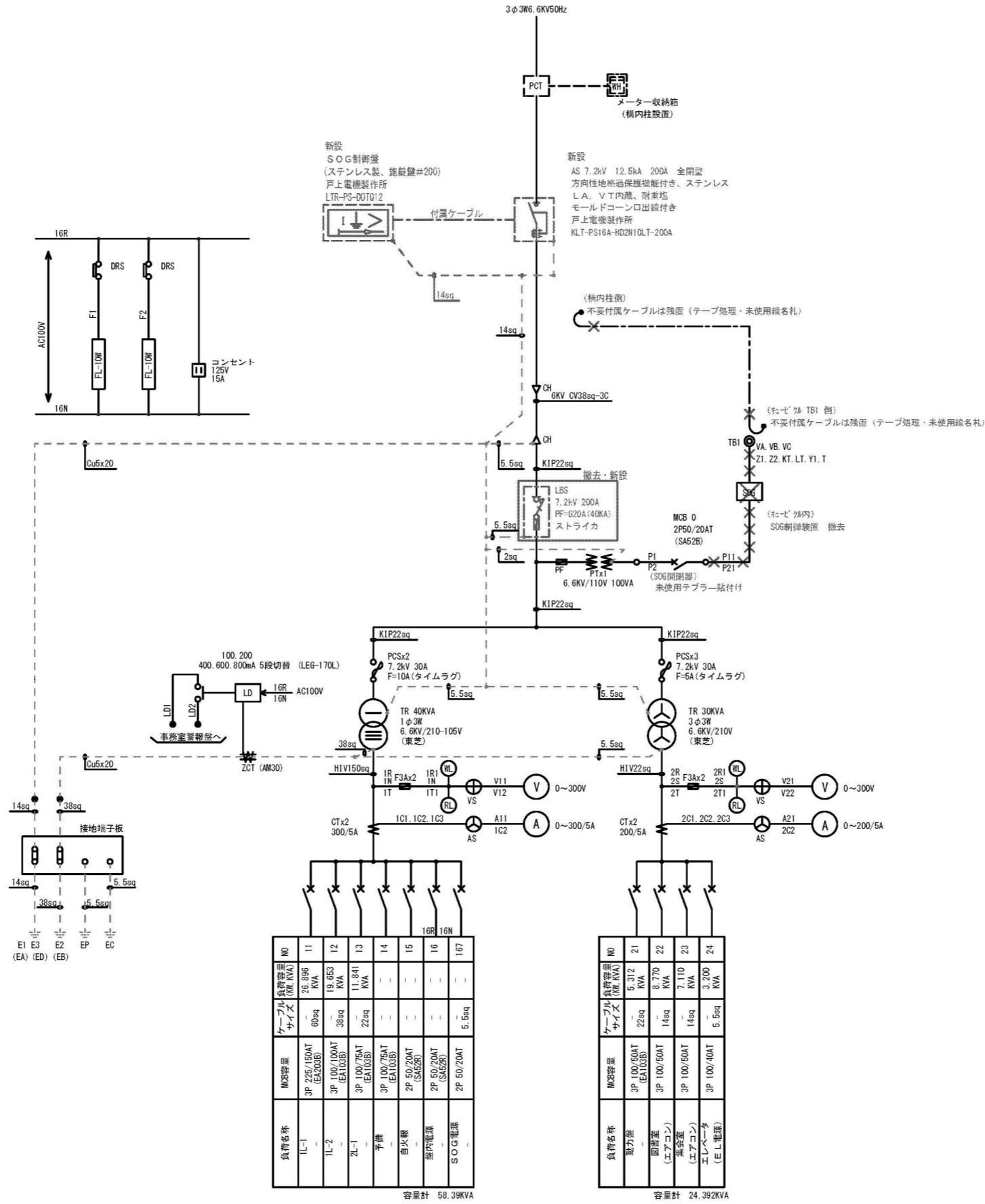
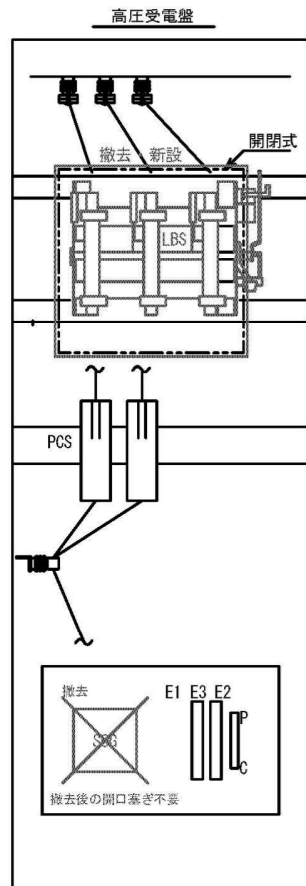
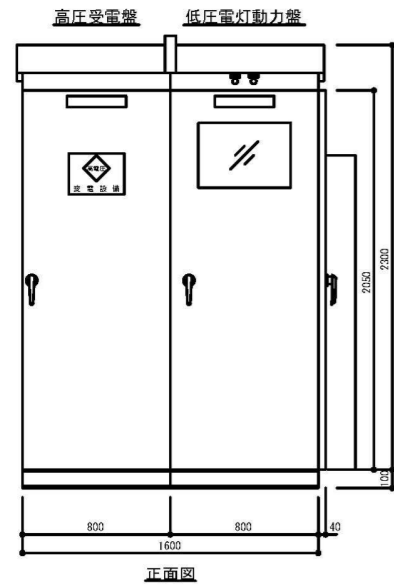
1階平面図

株式会社 東山伸友建設

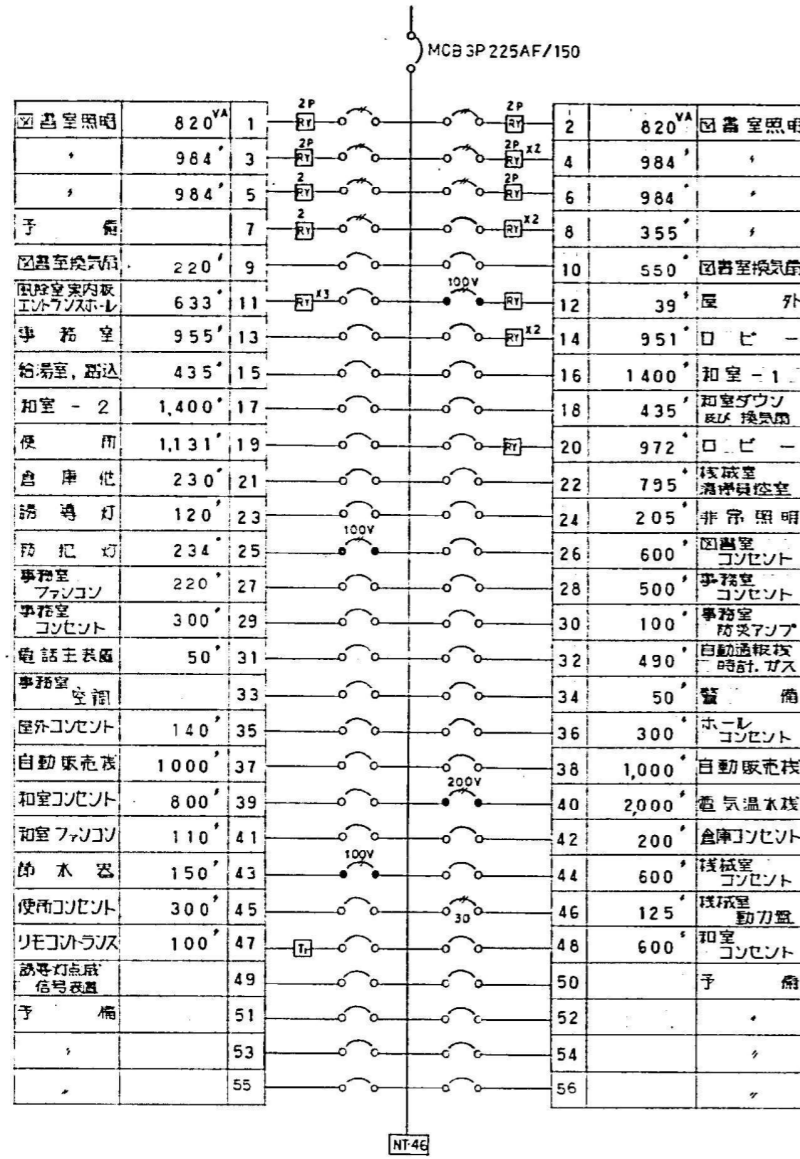
1級建築士事務所 北海道知事登録(石)第5869号
一般建築業 北海道知事許可(般-24)石 第10135号

TITLE		17/68	
厚別西地区センター改修工事		(建) - 17	
SHEET NAME	SCALE	DATE	CHECK
改修後平面図(1)	A1: 1/100 A3: 1/200		

(A3版50%縮小)

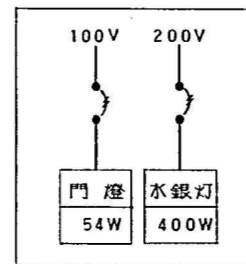


しゅん 功 図			
工事名	厚別西地区センター柱上負荷開閉器他改修工事		
図面名称	高圧開閉器・キュービクル改修図	縮尺	A3:S-MO-SCALE
施工業者	株式会社 山口電気機械工務所	製図	貴木
工期	着工	令和2年 7月16日	図番
	竣工	令和2年 9月30日	
一般財団法人 札幌市住宅管理公社			

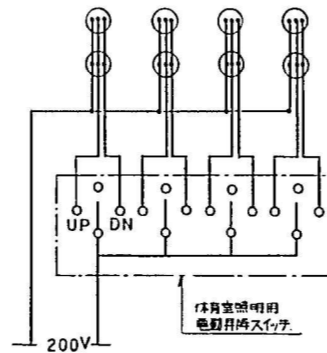


1L-1 露出型

- ₃₀ MCB 1P 50AF/30AT
- MCB 1P 50AF/20AT (100V)
- MCB 2P 50AF/20AT (200V)
- ELB 2P 50AF/20AT
- ₃₀ MCB 2P 50AF/30AT (100V)
- リモコンラ
- リモコンレ

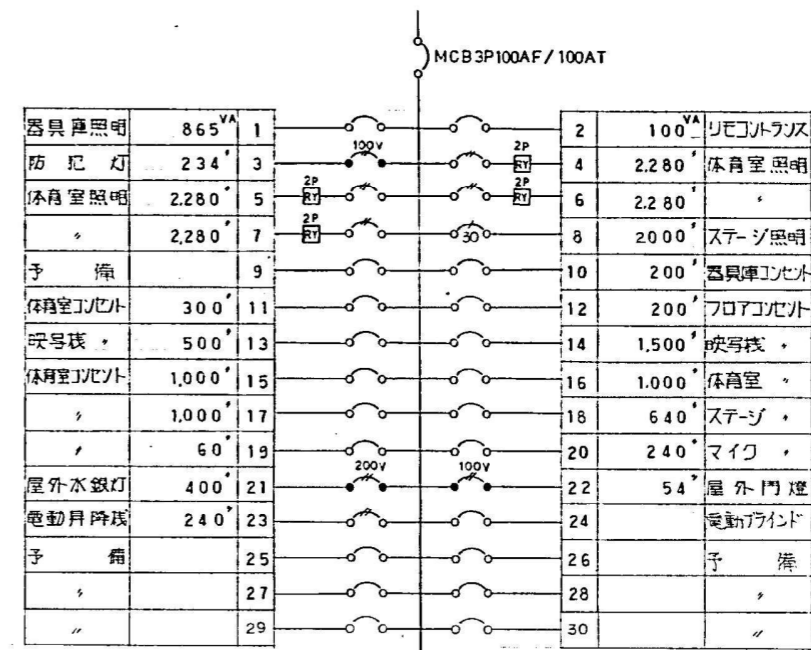


1L-3 露出型

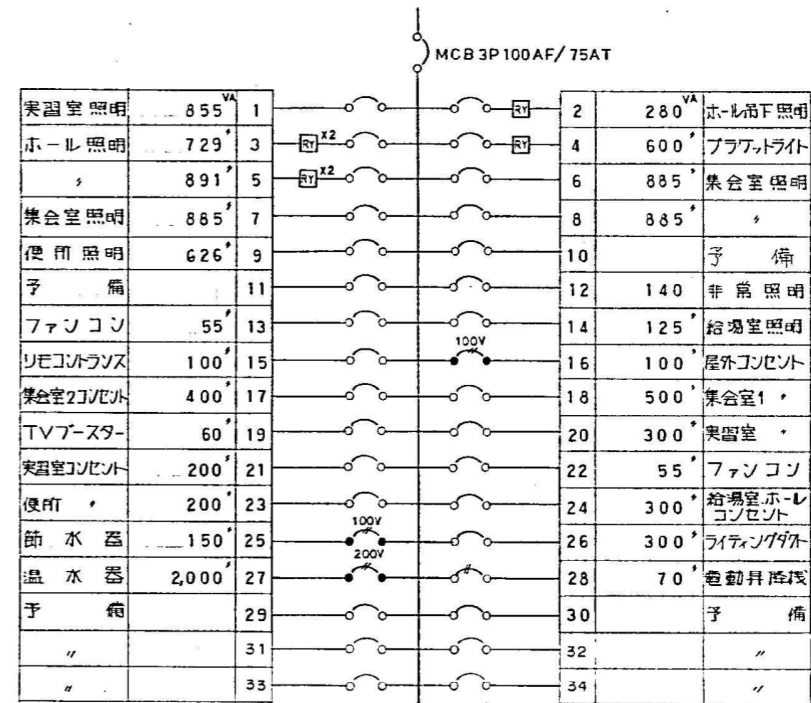


1L-2 に組み

電灯盤結線図

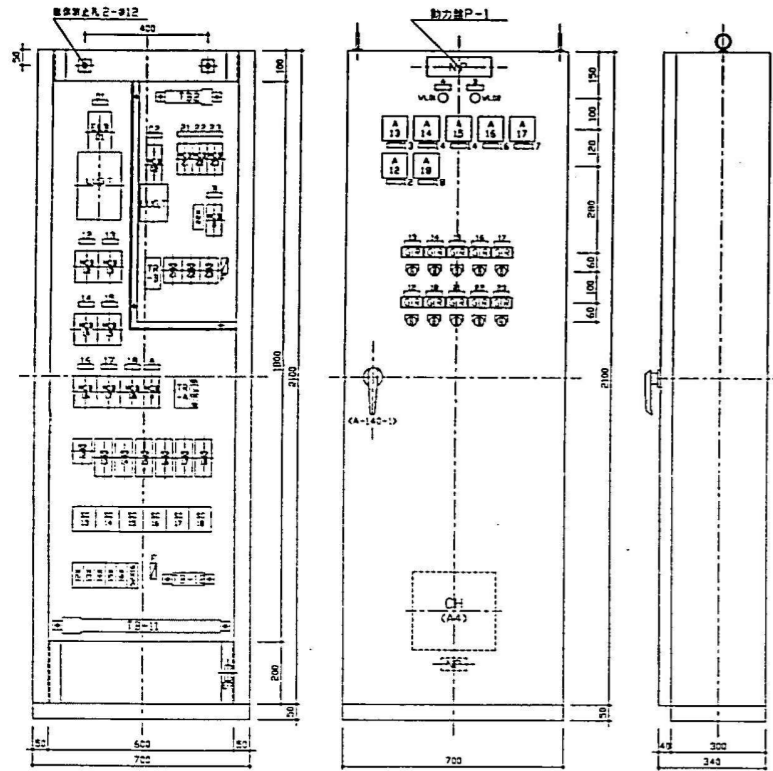


1L-2 壁掛型

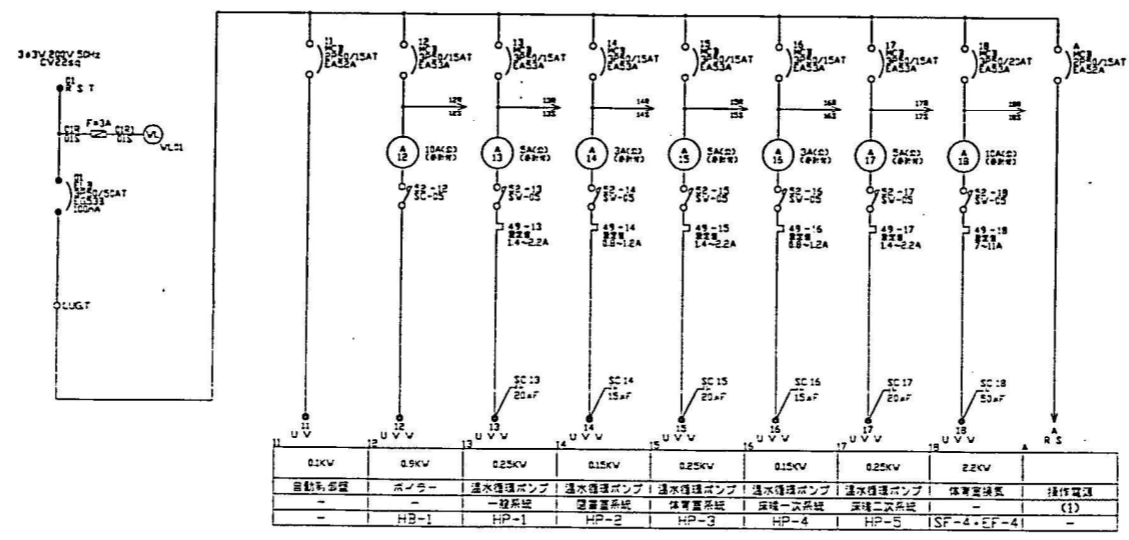


2L-1 壁掛型

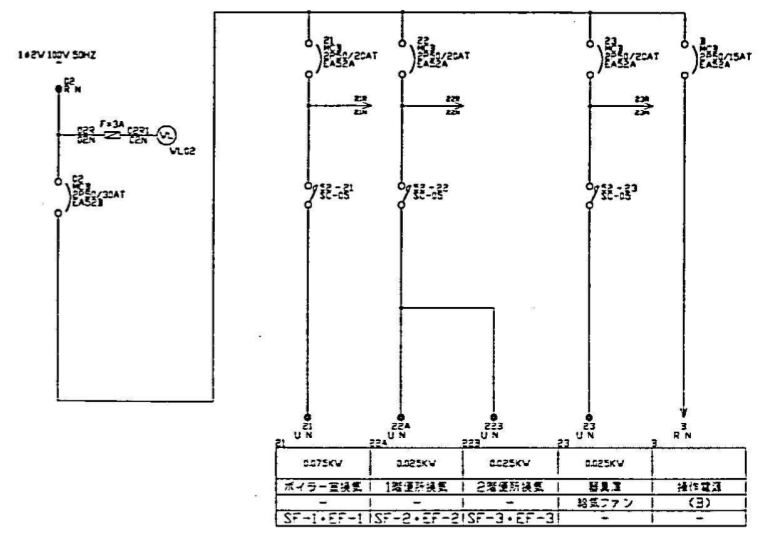
竣工図			
工事名	札幌市厚別区センター 新築電気設備工事	電灯盤結線図	
施工業者	札幌計装株式会社	TEL (721) 1395	図 6
工期	着工平成4年10月9日	竣工平成5年9月30日	番 6/21
札幌市建築部			



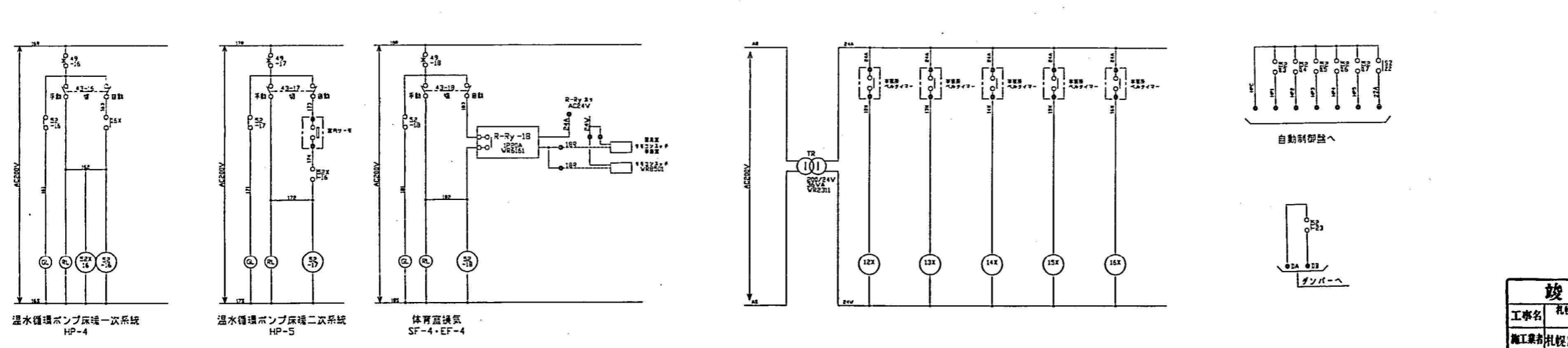
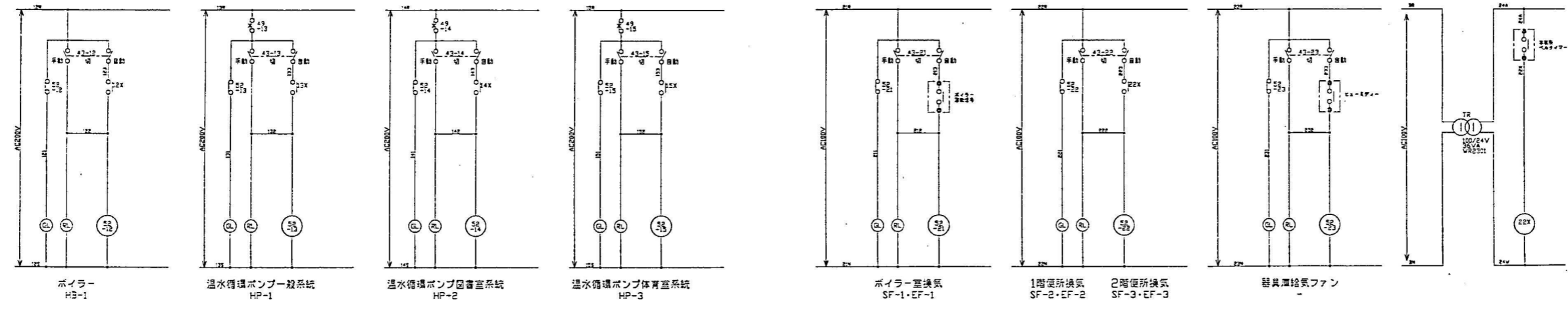
動力機 P-1 (自立型) 前面



動力機 P-1 主回路

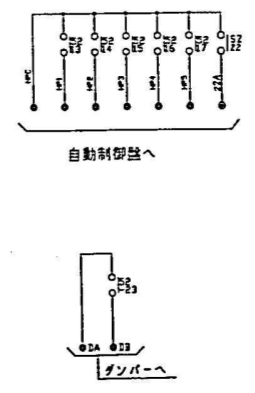


動力機 P-1 制御回路



動力機 P-1 制御回路

動力機 P-1 主回路



自動制御回路

竣工図			
工事名	札幌市厚別区地区センター 新築電気設備工事	動力電気図	結線図
施工業者	札幌計装株式会社	TEL 7211395	図章
工期	竣工平成4年10月9日	図章	5/21
	竣工平成5年9月30日	図章	
札幌市建築部			