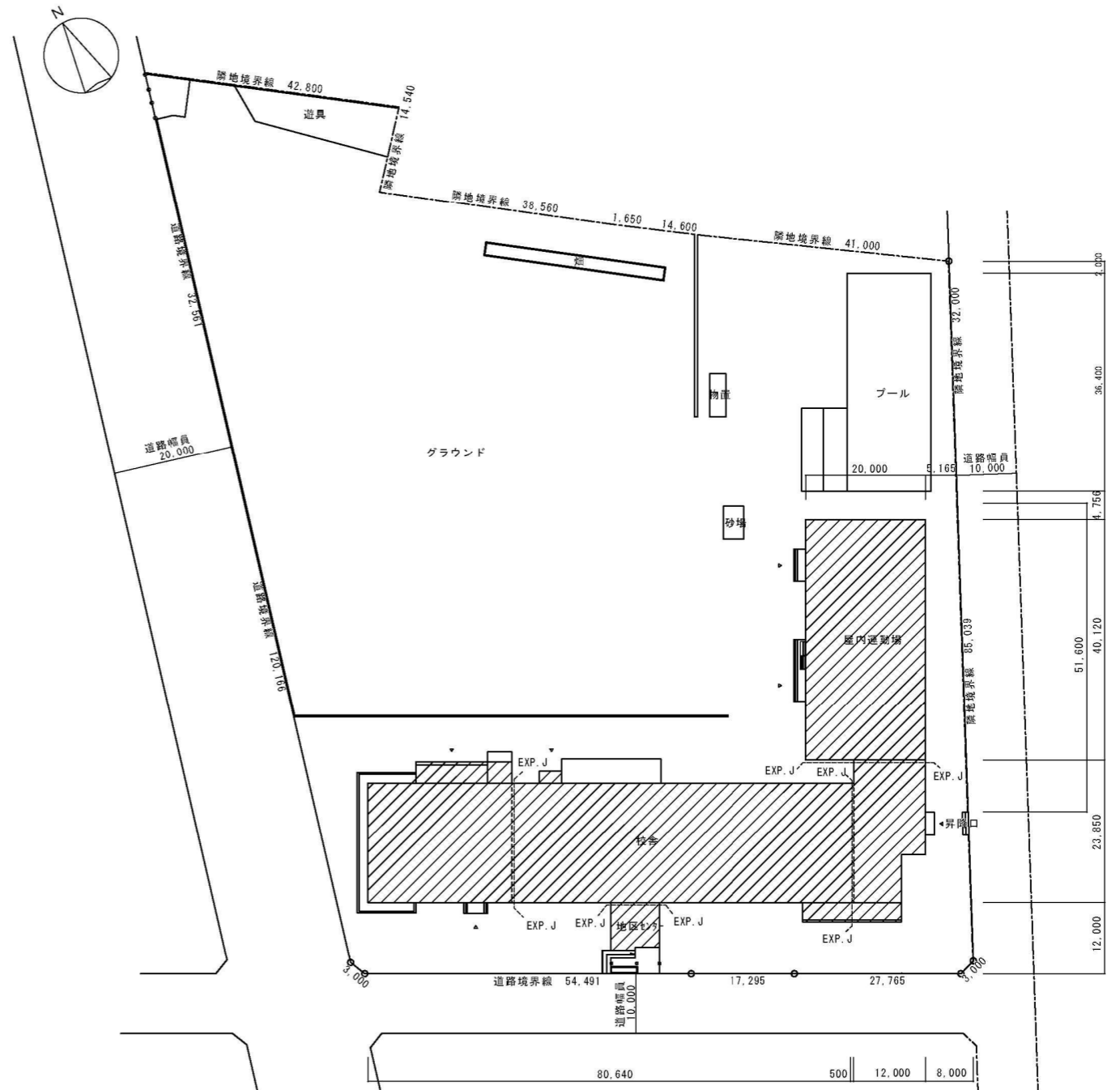




上野幌小学校
札幌市厚別区厚別南7丁目816-3

附近見取図 S=1/2500



配置図 1/500

凡例
 改修対象建物を示す

■共通特記事項

※既存外壁吹付仕上げ材の撤去は、塗膜剥離工法（環境対応型剥離剤）にて除去する。
 ※新設RC壁内貼り壁下地は、軽量鉄骨下地スタッド幅は50とする。
 ※シナ合板 t4.0の部分は石膏ボードt9.5捨貼（スタッド@455）とする。
 ※ステンレス製品については特記無き限りSUS304とすること。
 ただしカーテンレールはSUS430とする。

■床仕上げ特記事項

※ビニル床タイル・硬質石綿セメント板はアスベスト含有建材として撤去する。
 ※ビニル床タイルは、半硬質ノンアスベストビニル床タイルとする。
 ※ビニル床シートの継目は溶接処理とする。
 ※ビニル床シート、ビニル床タイル等は、樹脂ワックス仕上2回塗りとする。
 ※床：下地調整は樹脂モルタルt1~2程度とする。
 ※普通教室及び特別支援教室のビニル床シートは木目フローリング調（ノンワックスタイプ）とする。

■壁仕上げ特記事項

※廊下に面する新設LGS壁は、防火上主要な間仕切り壁として、両面強化石膏ボードt12.5×2の上に仕上げとする。認定番号S-12 (FP060NP-0174)
 ※断熱仕様の場合は認定番号S-12・W1 (FP060NP-0174) S01-0110)
 上記認定番号以外を検討する場合は監督職員と協議すること。
 端部、スリーブ等貫通部は耐火パテ及び耐火シールを施すこと。
 ※合板、フレキシブルボードは目隠し貼とし、目地テープ入を原則とする。
 ※壁フレキシブルボードは、血板ビス留めで取付とする。
 ※流し台周囲の水がかり部分は、フレキシブルボードまたは耐水合板とする。

■天井仕上げ特記事項

※天井化粧石膏ボードは、ホルムアルデヒド吸収分解型とする。（学校居室）

■塗装記号			
OP (既存)	調合ペイント塗	EP	合成樹脂エマルジョンペイント塗
VP (既存)	塩化ビニル樹脂エナメル塗	EP-G	つや有合成樹脂エマルジョンペイント塗
SOP	合成樹脂調合ペイント塗	EP-T	合成樹脂エマルジョン模様塗料
DP	耐候性上塗り塗装	WUC	水性ウレタンクリア塗

(株) 北洋設備設計事務所
HOKUYOU EQUIPMENT PLANNING CO., LTD.

1級建築士事務所(石)第473号
1級建築士登録 第282777号
武井 義正

記事

所長 審査 設計 製図
NITTA NITTA

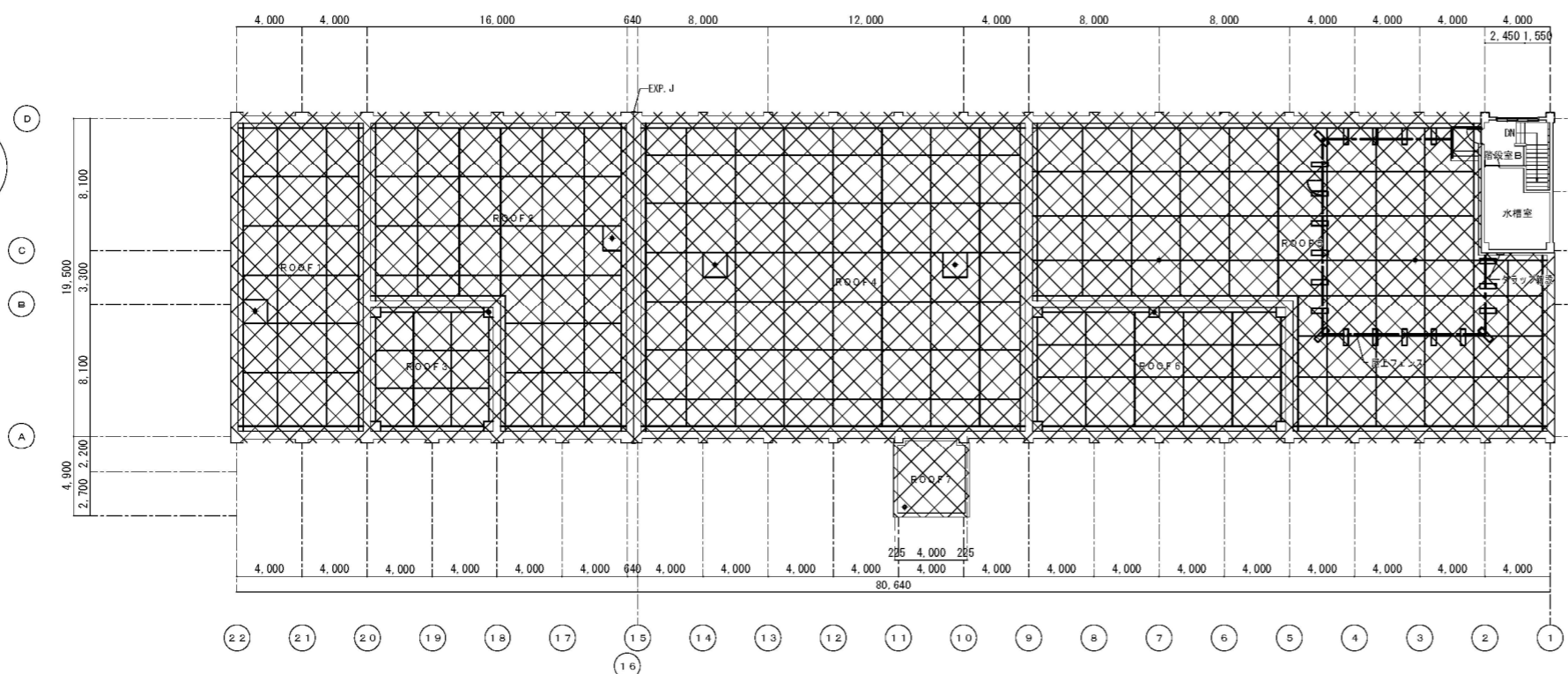
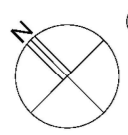
年月日 R2.12.9

工事名 新札幌わかば小学校新設ほか改修工事
(しゅん功図)

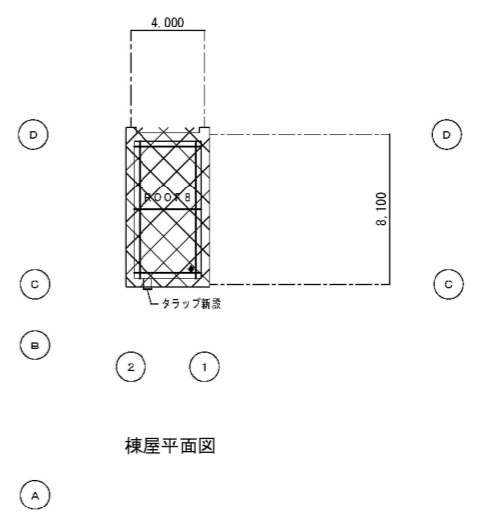
図面名 附近見取図・配置図

縮尺 A1 : 1/500
A3 : 1/1000

図面番号 A-08





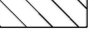
R階平面図



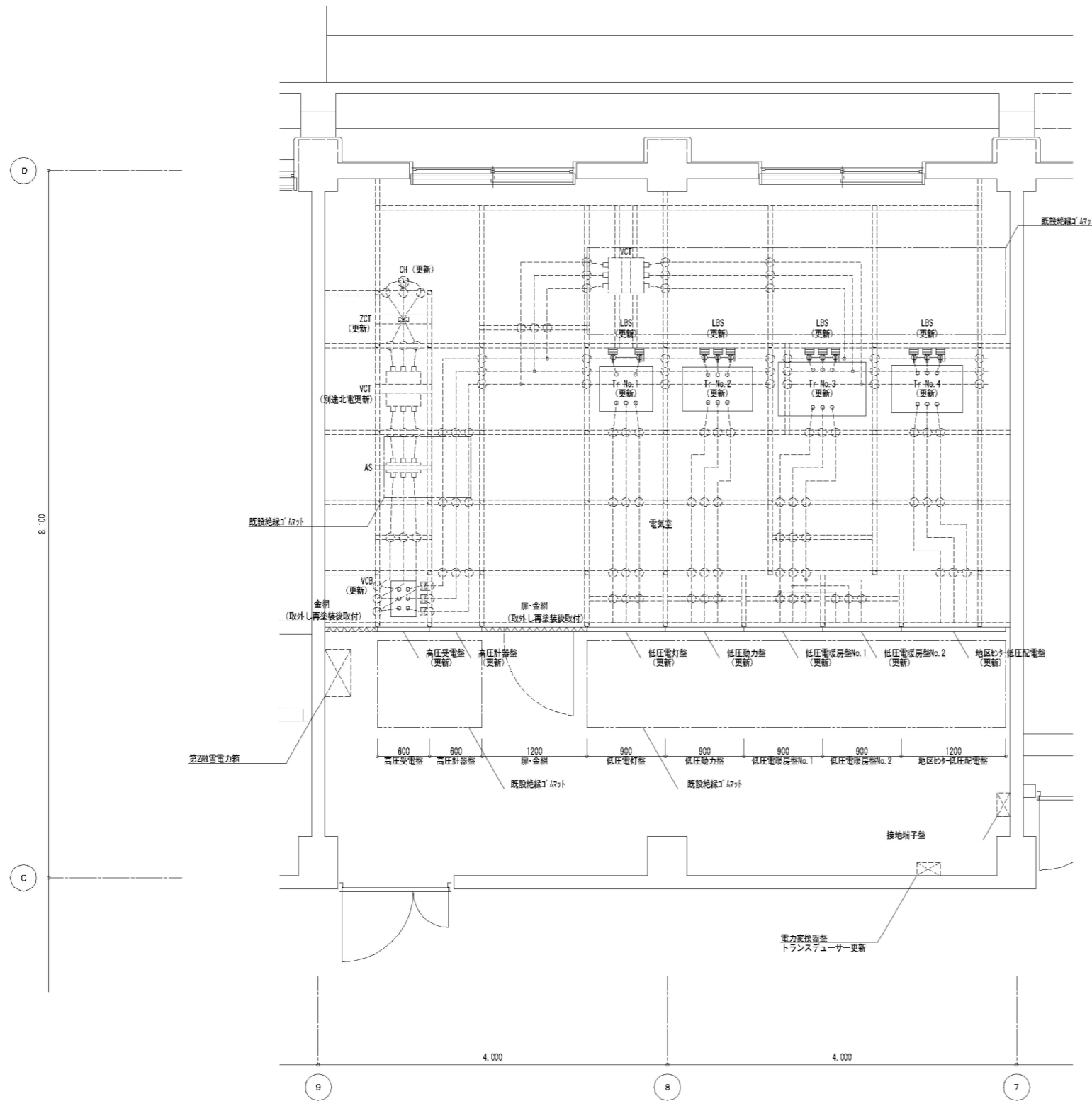
棟屋平面図



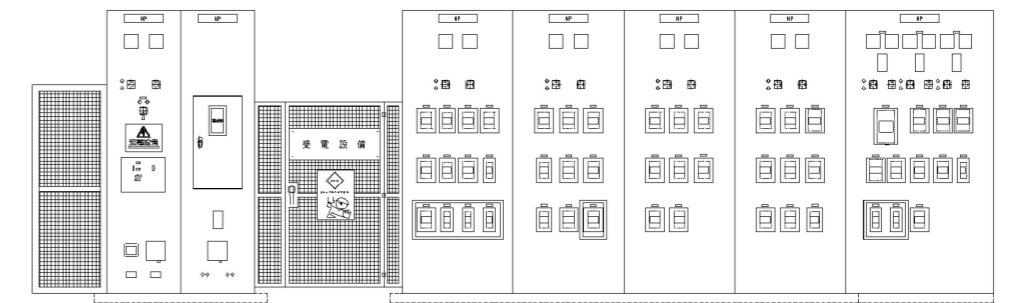
4階平面図

-  防水(屋根)改修範囲を示す
-  床改修範囲を示す
-  床、壁、天井改修(標準改修)範囲を示す

設備改修に伴う天井改修は天井伏図による【保全改修工事】



電気室平面図 S=1/30



高圧受電機	高圧計器盤	高圧変換器
幅 1400mm	幅 1300mm	幅 2850mm
高さ 2850mm		

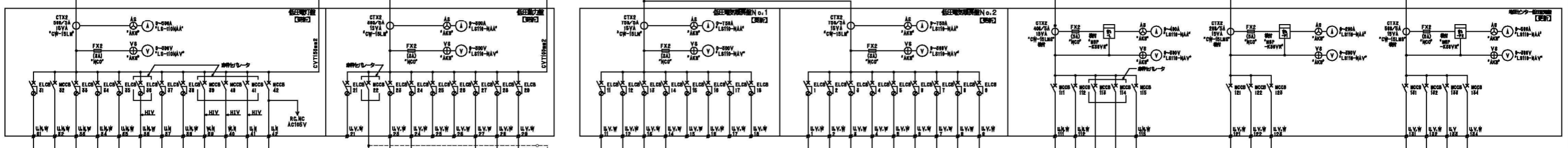
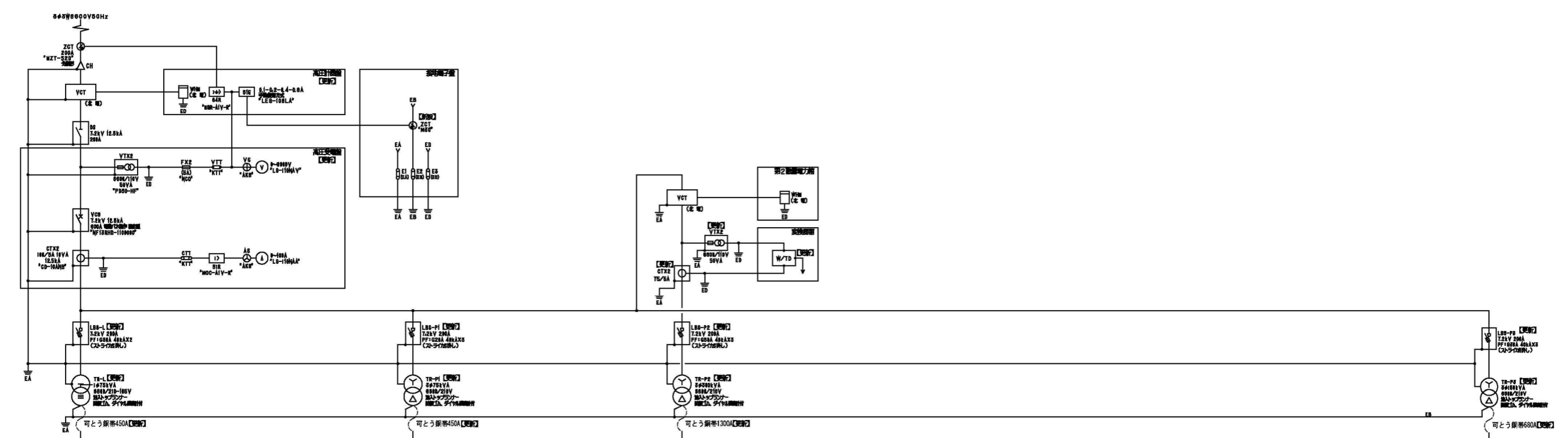
低圧電灯盤	低圧動力盤	低圧電暖房盤No.1	低圧電暖房盤No.2	地区わがし-低圧配電盤
幅 900mm	幅 900mm	幅 900mm	幅 900mm	幅 1200mm
高さ 2300mm	高さ 2300mm	高さ 2300mm	高さ 2300mm	高さ 2300mm
総幅 8100mm				

高圧受電機・低圧配電盤立面図 S=1/30

機帯リスト

名称	寸法	重量
高圧受電機	600W×2300H	140kg
高圧計器盤	600W×2300H	130kg
低圧電灯盤	900W×2300H	160kg
低圧動力盤	900W×2300H	150kg
低圧電暖房盤No.1	900W×2300H	150kg
低圧電暖房盤No.2	900W×2300H	150kg
地区わがし-低圧配電盤	1200W×2300H	200kg
変圧器 1φ 75KVA 油入式 6.6KV-210/105V	600W×915H×520D	330kg
変圧器 3φ 75KVA 油入式 6.6KV-220V	790W×915H×505D	396kg
変圧器 3φ 150KVA 油入式 6.6KV-220V	815W×1040H×550D	640kg
変圧器 3φ 300KVA 油入式 6.6KV-220V	985W×1205H×615D	1060kg

しゅん 功 図			
工 事 名	新札幌わかば小学校新設ほか改修電気設備工事その2	製 図	
図 面 名	1階電気室受変電設備平面図	縮 尺	A1 1/30
請 負 業 者	株式会社 札幌機電工業所	図 番	E-05



単相電灯盤

機器名	回路	機器仕様
1F-2F	1F	1P 10A/1NAT 2P 20A/2NAT 3P 30A/3NAT 4P 40A/4NAT 5P 50A/5NAT 6P 60A/6NAT 7P 70A/7NAT 8P 80A/8NAT 9P 90A/9NAT 10P 100A/10NAT

単相電気機器

機器名	回路	機器仕様
照明	照明	照明器具
空調	空調	空調機
給排水	給排水	ポンプ

単相電機器具 No.1

機器名	回路	機器仕様
SF-C	SF-C	単相電機器具

単相電機器具 No.2

機器名	回路	機器仕様
1F-A	1F-A	単相電機器具

複相センター用電機器具

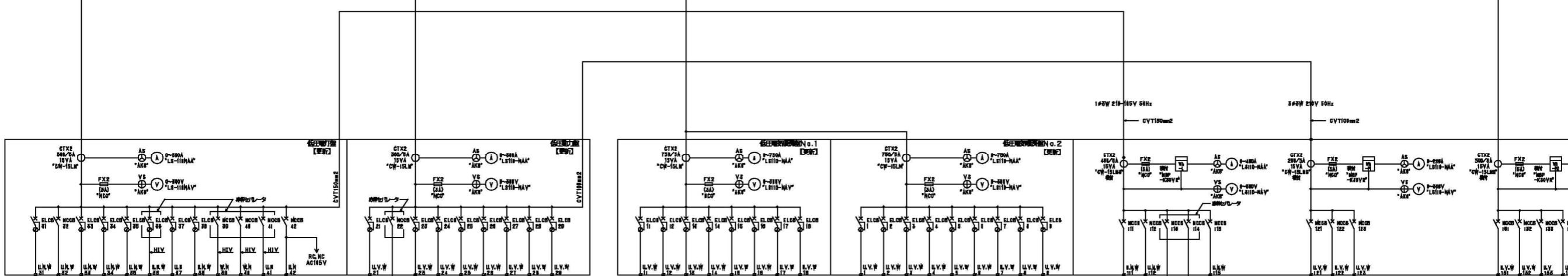
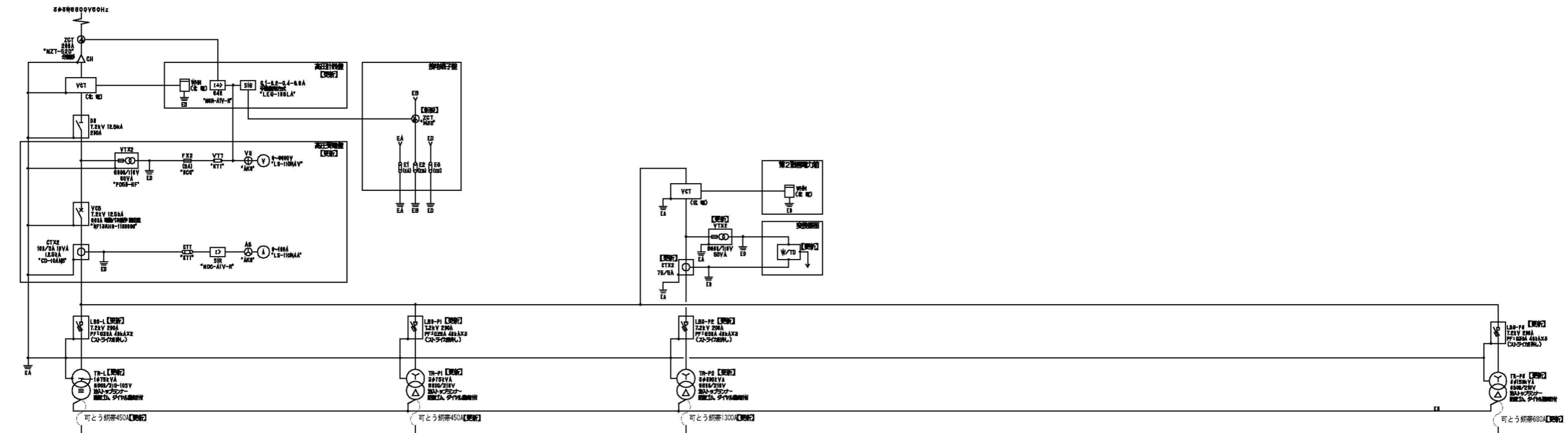
機器名	回路	機器仕様
P-1	P-1	複相電機器具

複相センター用電機器具 (続)

機器名	回路	機器仕様
H-1	H-1	複相電機器具

しゅん 功 図

工事名	新札幌わかば小学校新設ほか改修電気設備工事その2	製図
図面名	単相給電図	縮尺
請負業者	株式会社 札幌機電工業所	図番



回路名	回路種別	回路容量
1F 200V	照明	100W
2F 200V	照明	100W
3F 200V	照明	100W
4F 200V	照明	100W
5F 200V	照明	100W
6F 200V	照明	100W
7F 200V	照明	100W
8F 200V	照明	100W
9F 200V	照明	100W
10F 200V	照明	100W

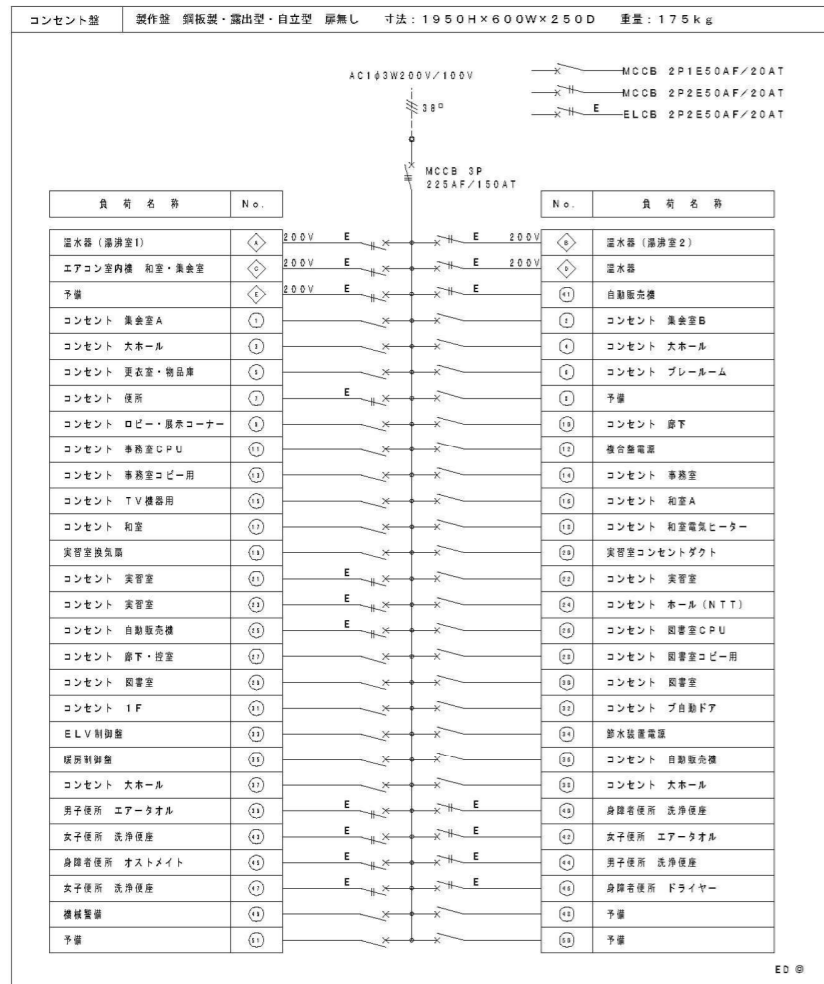
回路名	回路種別	回路容量
1F 200V	照明	100W
2F 200V	照明	100W
3F 200V	照明	100W
4F 200V	照明	100W
5F 200V	照明	100W
6F 200V	照明	100W
7F 200V	照明	100W
8F 200V	照明	100W
9F 200V	照明	100W
10F 200V	照明	100W

回路名	回路種別	回路容量
1F 200V	照明	100W
2F 200V	照明	100W
3F 200V	照明	100W
4F 200V	照明	100W
5F 200V	照明	100W
6F 200V	照明	100W
7F 200V	照明	100W
8F 200V	照明	100W
9F 200V	照明	100W
10F 200V	照明	100W

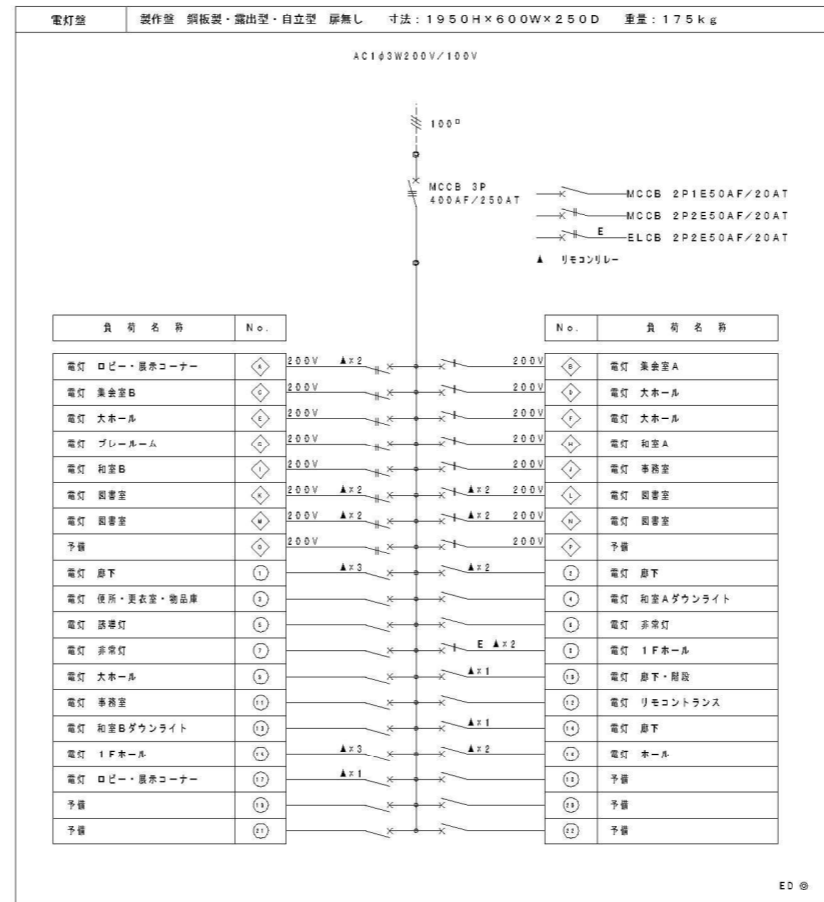
回路名	回路種別	回路容量
1F 200V	照明	100W
2F 200V	照明	100W
3F 200V	照明	100W
4F 200V	照明	100W
5F 200V	照明	100W
6F 200V	照明	100W
7F 200V	照明	100W
8F 200V	照明	100W
9F 200V	照明	100W
10F 200V	照明	100W

回路名	回路種別	回路容量
1F 200V	照明	100W
2F 200V	照明	100W
3F 200V	照明	100W
4F 200V	照明	100W
5F 200V	照明	100W
6F 200V	照明	100W
7F 200V	照明	100W
8F 200V	照明	100W
9F 200V	照明	100W
10F 200V	照明	100W

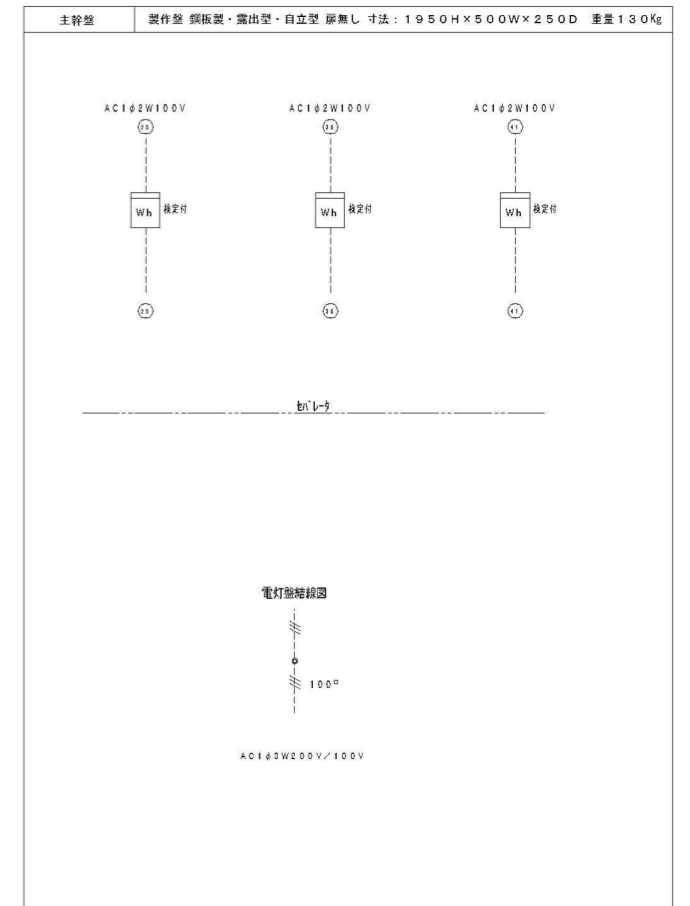
回路名	回路種別	回路容量
1F 200V	照明	100W
2F 200V	照明	100W
3F 200V	照明	100W
4F 200V	照明	100W
5F 200V	照明	100W
6F 200V	照明	100W
7F 200V	照明	100W
8F 200V	照明	100W
9F 200V	照明	100W
10F 200V	照明	100W



コンセント盤結線図



電灯盤結線図



しゅん 功 図			
工 事 名	新札幌わかば小学校新設ほか改修電気設備工事その2	製 図	
図 面 名	地区センター電灯分電盤結線図	縮 尺	
請負業者	株式会社 札幌機電工業所	図 番	E - 26