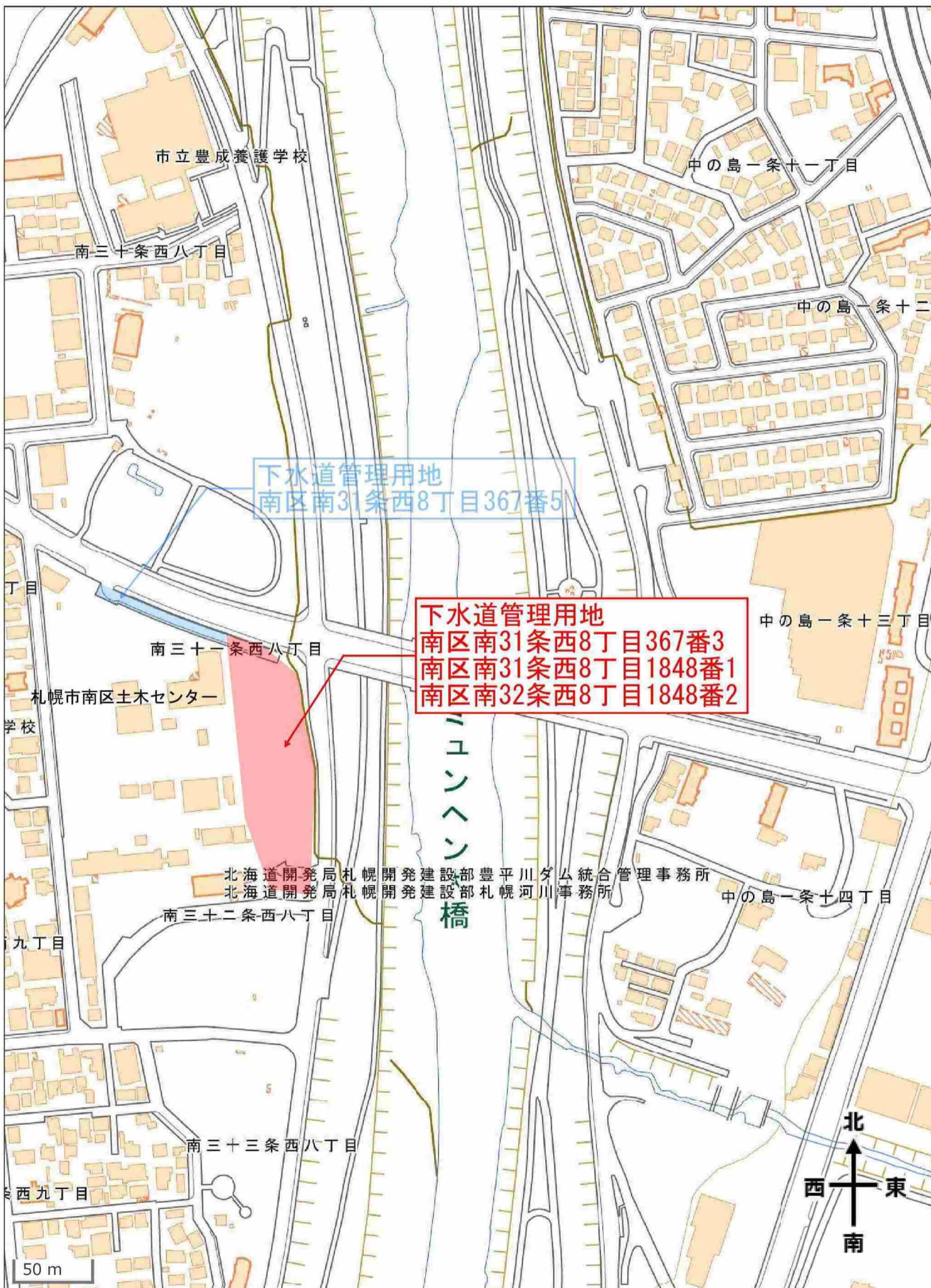
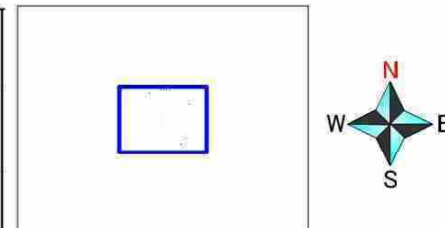
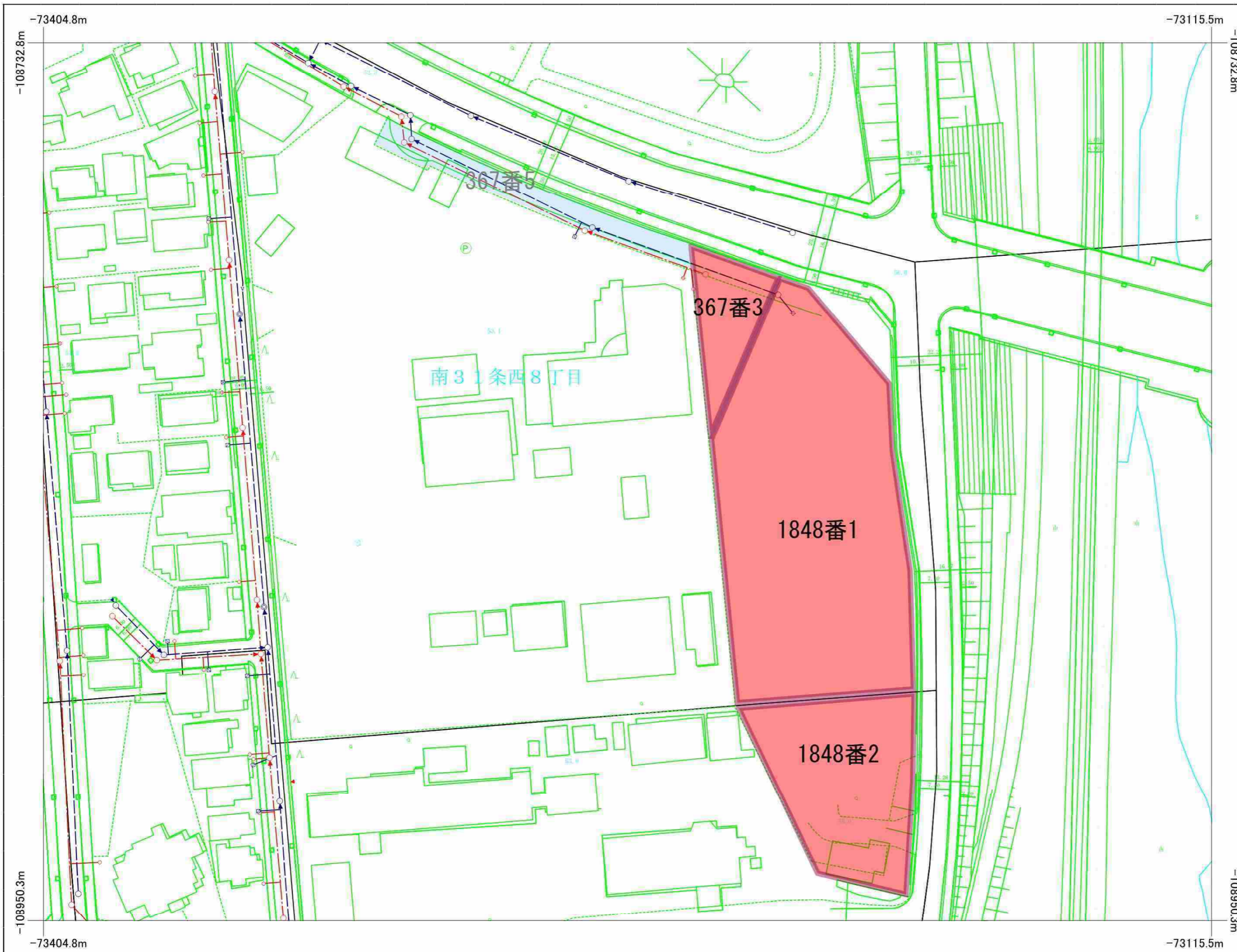


# 地理院地図

GSI Maps



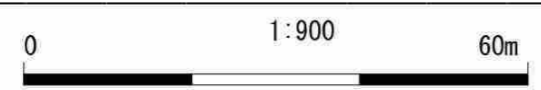


凡例

管路種別 (外形2m以上は真形表示)		
	合流式枝線	
	合流式汚水幹線	
	合流式雨水枝線	
	合流式雨水幹線	
	合流式雨水幹線 (合流区域の場合は、雨水放流渠)	
	処理水送水管	
	合流式汚水圧送管	
	送泥管	
	送水管	
	その他	
	管理受託管	
人孔・吐口等種別 (外形2m以上は真形表示)		
	1号型人孔	
	2号型人孔	
	3号型人孔	
	4号型人孔	
	5号型人孔	
	6号型人孔	
	7号型人孔	
	その他特殊 (階段・管理)	
	雨水吐口 (特殊人孔)	
	分水人孔 (特殊人孔)	
	小型人孔	
	通路	
	通制水ゲート	
	吐口 (フラップゲート付き)	
	吐口 (河川・池等)	
	管接合・属性変化点等	
	処理場	
	マンホールポンプ場	
	空泥吐	
	空泥吐	
	その他	
樹種別		
	公共汚水樹	
	公共雨水樹	
	公共特殊汚水樹	
	公共特殊雨水樹	
	その他公共汚水樹	
	その他公共雨水樹	
	その他公共特殊汚水樹	
	その他公共特殊雨水樹	
	その他	
	私設樹	
	アーク抜き樹	
	管理の分界点	
その他		
	副管	
管渠属性表示		
管径 (m)	勾配 (%)	延長 (m)
管底高 (m)	竣工年度	管種
		管底高 (m)
管種記号		
C	コンクリート管	
H	ヒューム管	
V	塩ビ管	
I	鋳鉄管	
S	鋼管	
T	陶管・レンガ	
R	リブ付硬質塩ビ管	
X	その他	
人孔属性表示		
人孔番号	地盤高 (m)	
線号表示		
樹・取付管属性表示		
管径 (m)	(取付管延長) (m)	下流人孔からの距離 (m)

札幌市下水道河川局

下水道台帳



ご利用上の注意: 本図面情報は、施工図面を基に作成しており、現地を正確かつ詳細に測量したものではありません。下水道管の位置などを現地で調査・確認のうえご利用下さい。また、土地境界の特定などの目的には使用できません。

登記年月日：平成15年11月25日

255645

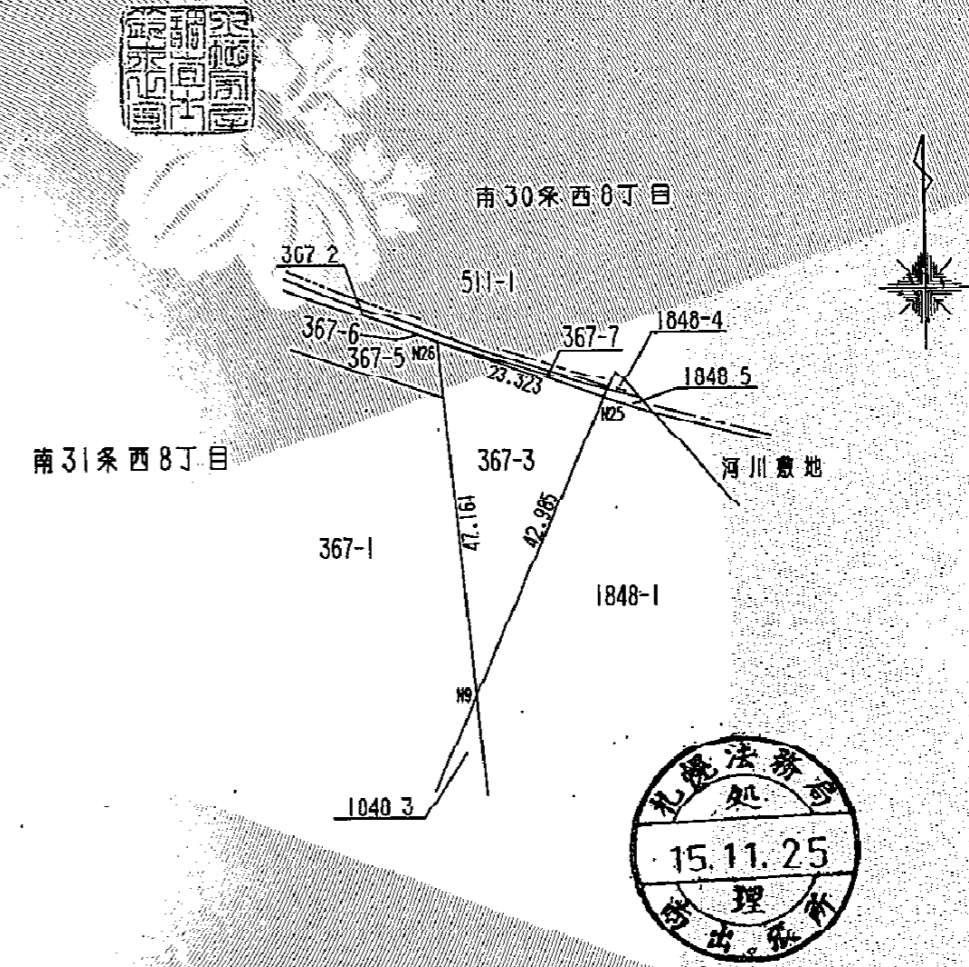
地番	367-3	土地積測	所在図
土地の所在	札幌市南区南31条西8丁目		

地図番号	境界線の種類及び筆界点の記号又は点名			
	種類	土地家屋調査士専用線	コンクリート線	
与点の種類	既設		N25, N26	
	新設		N9	
与点の種類	① 公共基準点	口 図根点	ハ 登記基準点	一

地図訂正図

与点成果表

点名	X	Y	摘要
21641	-108883.479	-73413.261	札幌市公共基準点
21650	-100073.053	72119.513	札幌市公共基準点
21651	-108321.060	-72913.530	札幌市公共基準点



座標求積表 世界測地系

地番	測点	Xn	Yn	(Xn+1 - Xn-1) Yn	距離
367-3	N9	-108829.198	-73240.342	559702.693564	42.985
	N25	-108789.902	-73222.919	-3436937.572022	23.323
	N26	-108782.260	-73244.954	2878233.712384	47.164
			倍面積	999.033926	
			面積	499.5169630	
			地積	499	m

これは図面に記録されている内容を証明した書面である。  
(札幌法務局南出張所管轄)

平成31年3月8日 札幌法務局西出張所

登記官

戸来正夫



官公署証明番号	平成 年 月 日
作製者	札幌市白石区本通12丁目北3番3号 土地家屋調査士 鈴木正宣 (平成 15 年 10 月 22 日作製)

申請人	札幌市長 上田文雄	縮尺	1/1000
-----	-----------	----	--------

(札幌土地家屋調査士会用品)

H14. 11. 500 K

地図番号	境界標の種類及び筆界点の記号又は点名				
	種類	土地家屋調査士専用標	コンクリート標	金属標	
与点の種類	既設		N10, N10 - N22, N25	N23, N24	
	新設		N9, N17		
与点の種類		① 公共基準点	ロ. 図根点	ハ. 登記基準点	ニ.



地番	1848-1	土地積測在量図
土地の所在	札幌市南区南31条西8丁目	

地図地積更正図

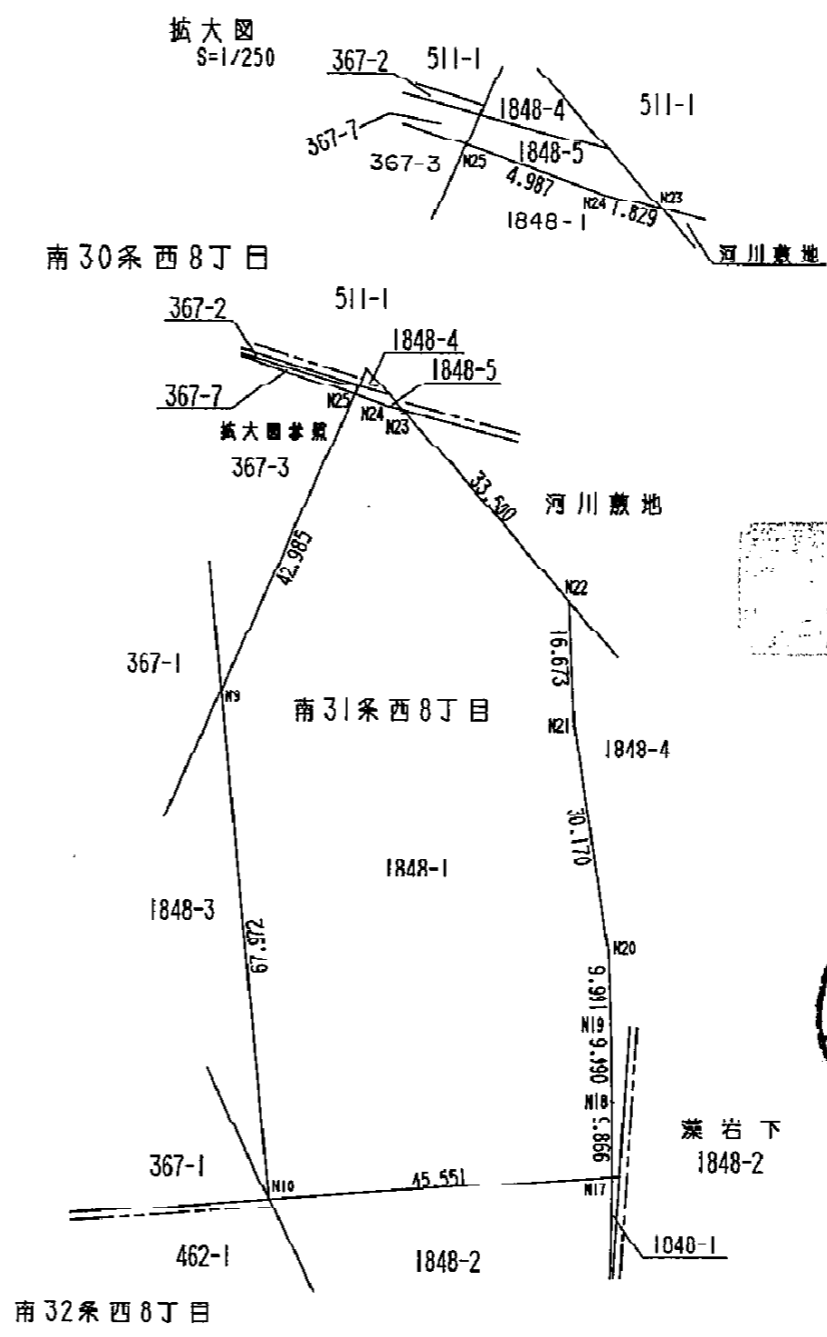
与点成果表

点名	X	Y	摘要
21641	-108883.479	-73413.261	札幌市公共基準点
21650	-108873.853	-72119.513	札幌市公共基準点
21651	-108321.060	-72913.530	札幌市公共基準点

更正前 4226.7607000  
更正後 4238.6537840

座標求積表 世界測地系

地番測点	Xn	Yn	(Xn+1 - Xn-1)Yn	距離
1848-1 (基)				
N23	-108791.995	-73216.437	-1877708.743302	1.829
N24	-108791.536	-73218.207	-153245.707251	4.987
N25	-108789.902	-73222.919	2757721.575378	42.985
N9	-108829.198	-73240.342	7832615.134848	67.972
N10	-108896.846	-73233.714	4707902.538204	45.551
N17	-108893.484	-73188.287	-968134.660436	9.866
N18	-108883.618	-73188.528	-1453081.064112	9.990
N19	-108873.630	-73188.537	-1461721.460964	9.991
N20	-108863.646	-73188.913	-2912406.415009	30.170
N21	-108833.837	-73193.567	-3400865.897088	16.673
N22	-108817.182	-73194.350	-3062597.992700	33.500
倍面積	8477.307568			
面積	4238.6537840			
地積	4238 m <sup>2</sup>			



公用

官公署証明番号	平成 年 月 日
作製者	札幌市白石区本通12丁目北3番3号 土地家屋調査士 鈴木正宣 (平成15年10月22日作製)



申請人	札幌市長 上田文雄	縮尺	1/1000
-----	-----------	----	--------

(札幌土地家屋調査士会用紙)

H14. 11. 500 K

これは図面の写しである。  
平成17年4月19日  
札幌法務局南出張所  
登記官 長谷川正彦  
(複写機により作成)

