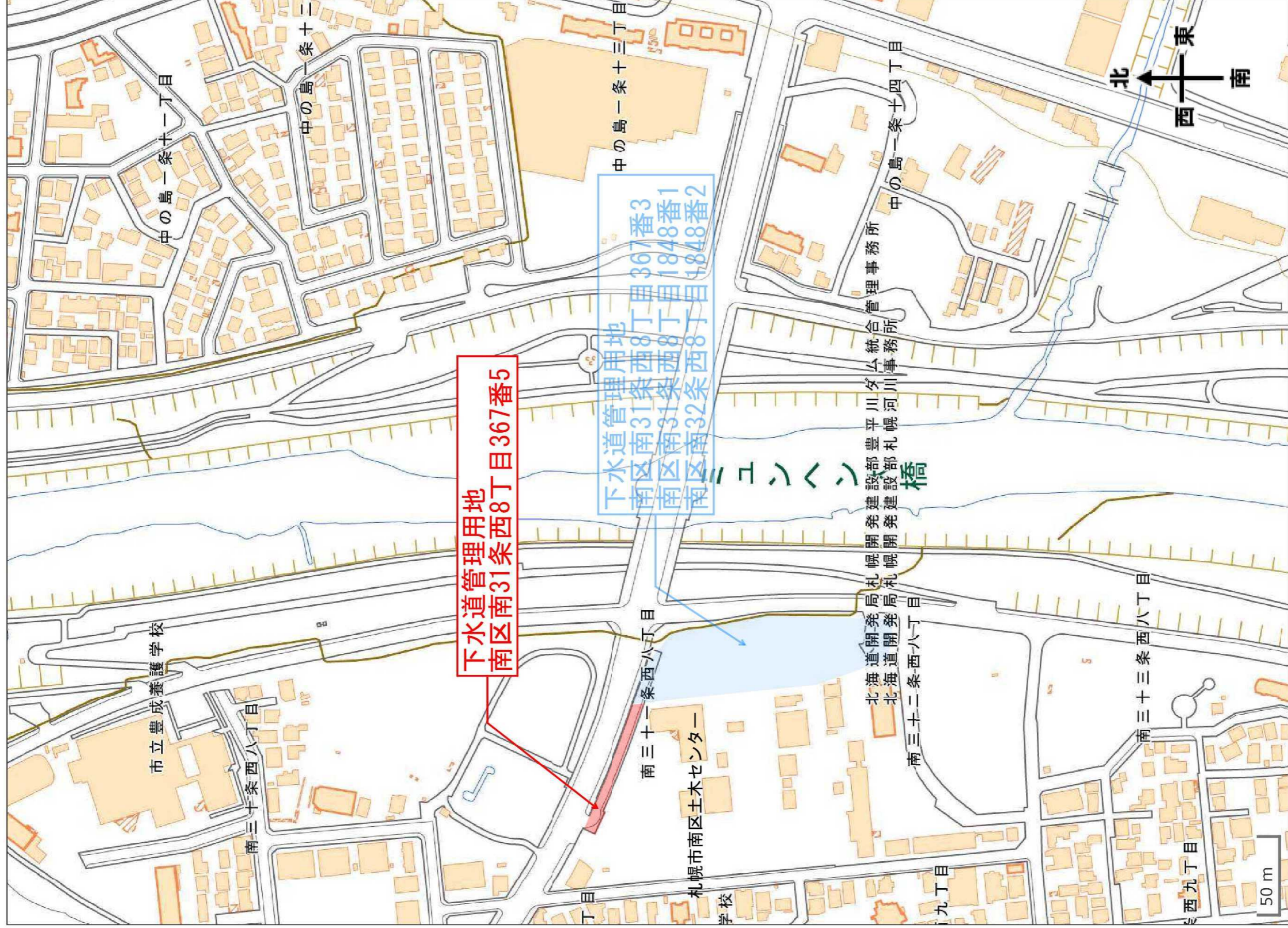
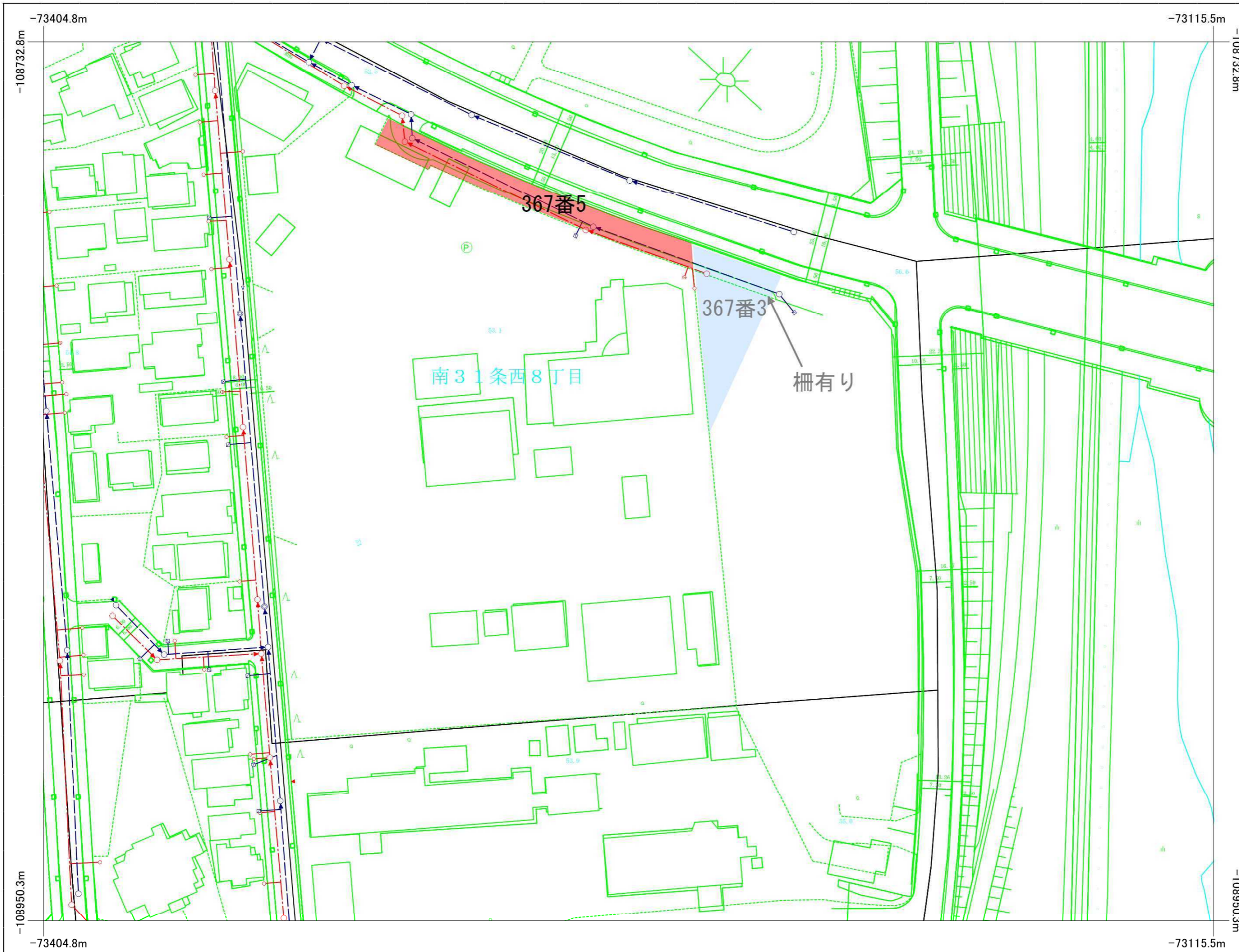


地理院地図

GSI Maps



地理院タイルを加工して作成



凡例

管路種別 (外形2m以上は真形表示)	
合流式枝線	合流式汚水幹線
合流式雨水幹線	分流式汚水幹線
分流式汚水枝線	分流式雨水枝線
分流式雨水幹線	(合流区域の場合は、雨水放流渠)
処理水送水管	合流式圧送管
分流式汚水圧送管	送泥管
透水管	その他
管理受託管	

人孔・吐口等種別 (外形2m以上は真形表示)	
○	1号型人孔
◎	2号型人孔
⊙	3号型人孔
⊕	4号型人孔
⊖	5号型人孔
⊗	6号型人孔
⊘	7号型人孔
□	その他特殊(階段・管理)
■	雨水吐口(特殊人孔)
▣	分水人孔(特殊人孔)
●	小型人孔
⊙	通路人孔
■	制水ゲート
△	吐口(フラップゲート付き)
▷	吐口(河川・池等)
◁	管接合・属性変化点等
▶	処理場・ポンプ場
⊕	マンホールポンプ場
⊖	空泥吐
⊗	制水の吐
⊘	その他

樹種別	
○	公共汚水樹
◎	公共雑排水樹
⊙	公共特殊汚水樹
⊕	その他の公共汚水樹
⊖	公共住宅雨水樹
⊗	公共雑排水雨水樹
⊘	公共特殊住宅雨水樹
□	その他
■	私設樹
▷	アーク抜き樹
◁	管理の分界点

管渠属性表示		
管径 (m)	勾配 (%)	延長 (m)
○		○

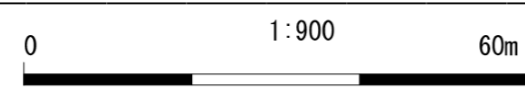
管渠属性表示			
管底高 (m)	竣工年度	管種	管底高 (m)
C		コンクリート管	
H		ヒューム管	
V		塩ビ管	
I		鑄鉄管	
S		鋼管	
T		陶管・レンガ	
R		リブ付硬質塩ビ管	
X		その他	

人孔属性表示	
人孔番号	地盤高 (m)
○	○

線号表示	
管径 (m)	(取付管延長) (m) 下流人孔からの距離 (m)
○	○

札幌市下水道河川局

下水道台帳



ご利用上の注意: 本図面情報は、施工図面を基に作成しており、現地を正確かつ詳細に測量したものではありません。下水道管の位置などを現地で調査・確認のうえご利用下さい。また、土地境界の特定などの目的には使用できません。

登記年月日：平成15年11月25日

255646

土地積測在図
地番 367-5

土地の所在 札幌市南区南31条西8丁目

地図番号	境界線の種類及び境界線の記号又は点名			
	種類	土地家屋調査士専用標	コンクリート標	金属標
	既設		N26 - N29	
	新設		N31, N32	N1 - N8, N30
与点の種類	① 公共基準点	□ 図根点	△ 登記基準点	○

地図訂正図

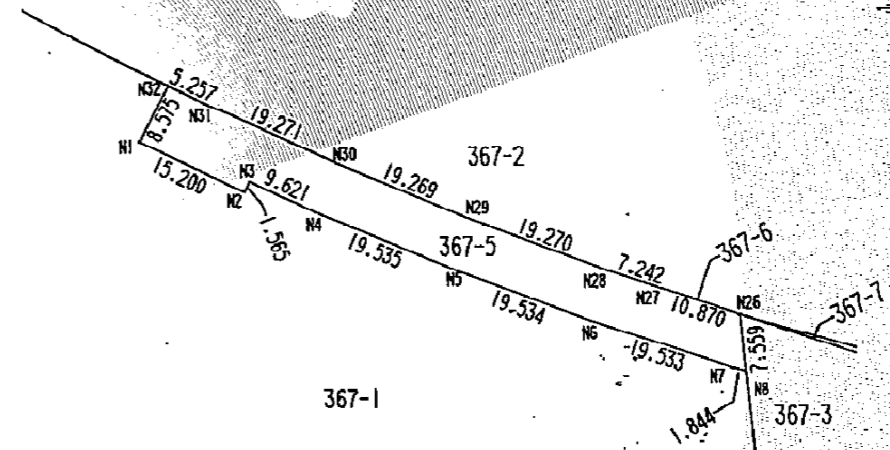
与点成果表

点名	X	Y	摘要
21641	-108883.479	-73413.261	札幌市公共基準点
21650	-108873.853	-72119.513	札幌市公共基準点
21651	-108321.060	-72913.530	札幌市公共基準点

座標求積表

世界測地系

地番	測点	Xn	Yn	(Xn+1 - Xn) Yn	距離
367-5	N1	-108758.845	-73323.690	1052194.951500	15.200
	N2	-108765.526	-73310.037	386710.445175	1.565
	N3	-108764.120	-73309.349	198961.573186	9.621
	N4	-108768.240	-73300.655	865900.637515	19.535
	N5	-108775.933	-73282.699	1077035.827203	19.534
	N6	-108782.937	-73264.464	975882.660480	19.533
	N7	-108789.253	-73245.980	501441.979080	1.844
	N8	-108789.783	-73244.214	-512196.788502	7.559
	N26	-108782.260	-73244.954	-811920.315090	10.870
	N27	-108778.698	-73255.224	-432498.842496	7.242
	N28	-108776.356	-73262.077	-677820.736404	19.270
	N29	-108769.446	-73280.065	-1062414.382370	19.269
	N30	-108761.858	-73297.777	-1161110.085457	19.271
	N31	-108753.605	-73315.191	-783152.870262	5.257
	N32	-108751.176	-73319.853	384196.029720	8.575
			各面積	1210.083278	
			面積	605.0416390	
			地積	605	m



官公署証明番号 平成 年 月 日

作製者 札幌市白石区本通12丁目北3番3号
土地家屋調査士 鈴木正宣 (平成15年10月22日作製)

申請人 札幌市長 上田文雄

縮尺 1/1000

(札幌土地家屋調査士会用紙)

H14. 11. 500 K

平成31年3月8日
札幌法務局南出張所管轄
札幌法務局西出張所

登記官

戸来正夫

