

身の回りの生き物について調べてみよう！

# 1 わたしたちのくらしと生き物

虫や植物、身の回りの生き物をさがしてみよう。



さっぽろ  
の  
生き物ミニ図鑑

## (1)春は、どんな虫や植物が見つけれられるでしょうか

見つけた生き物の絵をかき入れてみましょう。

かんさつ  
の  
観察のポイント

●くらべてみよう！

色、形、大きさは？

●虫めがねを使ってみよう！

こまかなところは？

●予想してみよう！

夏になったら？

見つけたら、□に  
○をかきましよう。



札幌のシンボルとなる花・木・鳥



札幌の花 スズラン

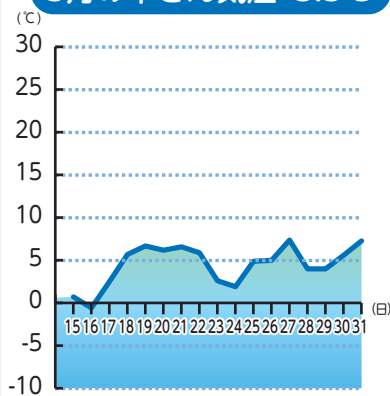


札幌の木 ライラック



札幌の鳥 カッコウ

3月の平きん気温 3.3℃



4月の平きん気温 6.8℃

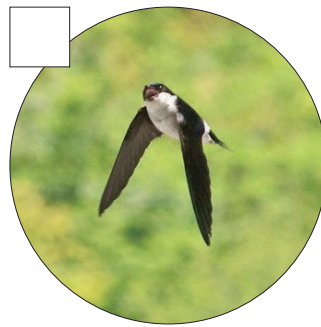




ナミアゲハ



キアゲハ



ツバメ

この写真はイワツバメです。



サクラ



モンシロチョウ



カブトムシ



ふきのとう



月 日

サクラが咲いて  
いるのを見ました。

モンシロチョウの  
よう虫 カブトムシの  
よう虫



もともと日本にあるタンポポは①～③のうちどれでしょう？



① セイヨウタンポポ



② エゾタンポポ



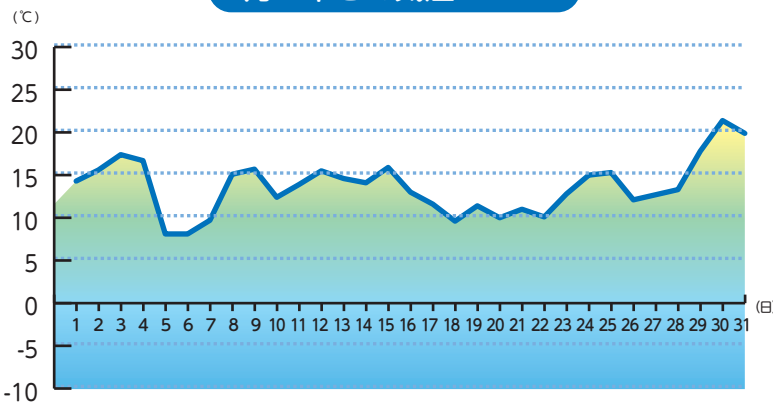
③ ブタナ

エゾタンポポ、ブタナ  
写真提供(敬称略):自然ウォッチングセンター

こた  
答え

3 つともになっていますが、もともと日本にあるタンポポ(「在来種」と言います。)は、②です。  
①と③は、「外来種(帰化種)」と言って、海外から持ちこまれたタンポポです。

5月の平きん気温 13.7℃



6月の平きん気温 18.3℃

