

作業車わたる際
素掘り側溝をつぶさない様に注意

フェンスの外側の市有地も
刈り残し無い様注意

6950 財) 管財部
厚別町山本1063-31

除草面積

$$15\text{m} \times 675\text{m} = 10,125.00\text{m}^2$$

$$(15\text{m} \times 50.82\text{m}) - (15\text{m} \times 35\text{m} \times 1/2) = 499.80\text{m}^2$$

$$14.5\text{m} \times 151\text{m} = 2,189.5\text{m}^2$$

$$14.54\text{m} \times 136\text{m} = 1,977.44\text{m}^2$$

$$\text{合計 } 14,791.74\text{m}^2$$

位置図

厚別北
あかつき
公園

あつべつきた
幼稚園

11.1

11.3

11.6

厚別北三條

Ⓒ

11.4

地図番号	境界標の種類及び筆界点の記号又は点名			
	種類	コンクリート標	金属標	アルミプレート
連白42-(3) 連白44-(1)	既設			
	新設	M1	N1, N2, N3, M3, M4	M2
与点の種類	㊦ 公共基準点	ロ. 図根点	ハ. 登記基準点	ニ.



地番	700-159	土地積測量図
土地の所在	札幌市厚別区厚別北3条3丁目	

与点成果表

(世界測地系)

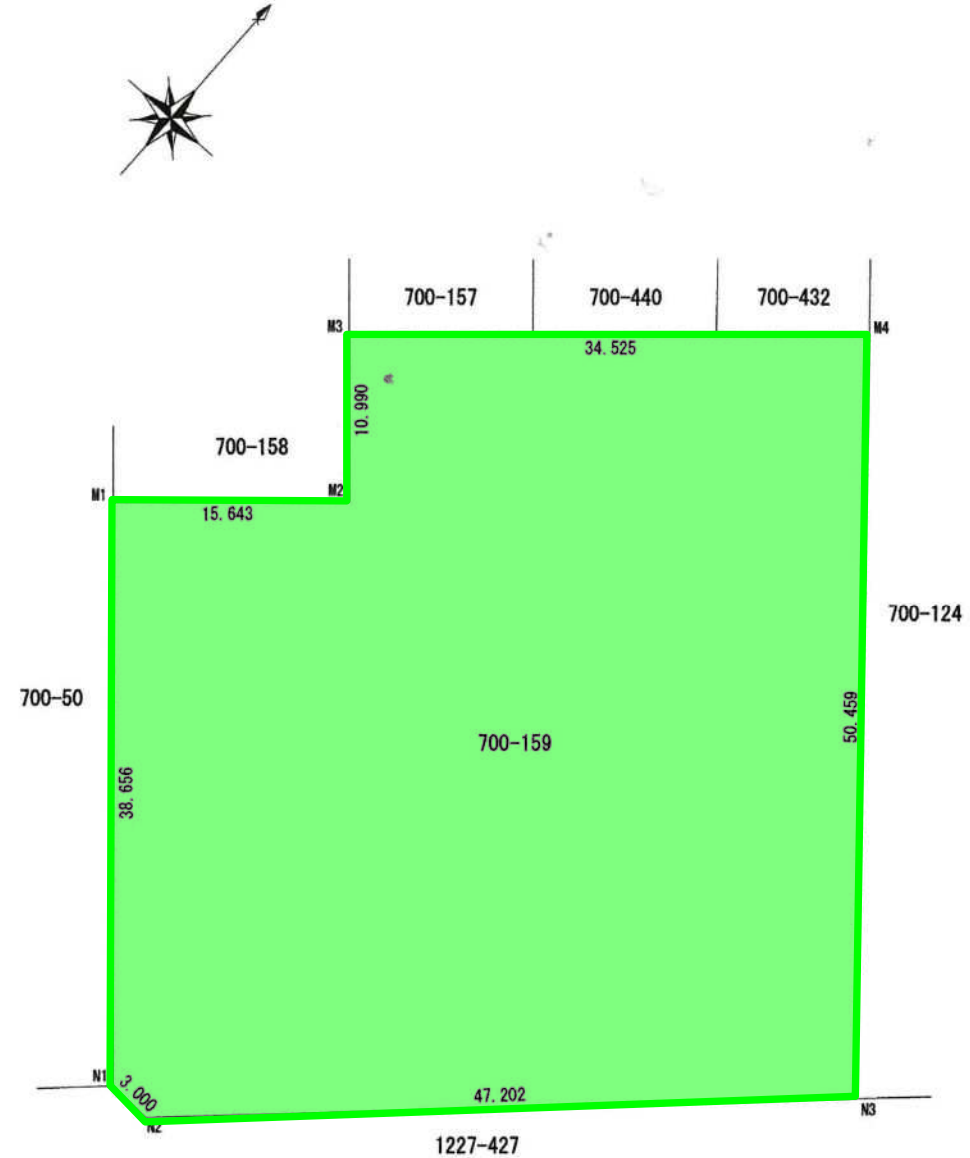
点名	X座標	Y座標	摘要
1007A	-104662.067	-63296.853	国土交通省設置 街区三角点
10A13	-104395.889	-63216.329	国土交通省設置 街区多角点
10A36	-104558.953	-63080.230	国土交通省設置 街区多角点

座標求積表

地番	700-159		
測点	Xn	Yn	(Xn+1 - Xn-1)Yn
M3	-104537.517	-63147.048	1969240.6918800
M2	-104545.722	-63139.736	1174967.3472240
M1	-104556.126	-63151.419	2479893.0727110
N1	-104584.991	-63125.707	1830393.0001720
N2	-104585.122	-63122.710	-2034255.5751700
N3	-104552.764	-63088.344	-4453090.7612400
M4	-104514.537	-63121.281	-962410.1714070
		倍面積	4737.6041700
		面積	2368.8020850
		地積	2368 m ²

更正前 2369m²

更正後 2368m²

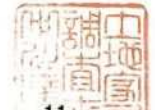


「地積測量図」

座標系 12系
測量年月日 令和4年10月8日

官公署証明番号 年 月 日

作成者	社員 土地家屋調査士 中川達夫 (令和4年10月11日作成)	申請人	
-----	---	-----	--



縮尺 1/500



厚別町下野幌

もみじ台緑地

もみじ台
あおさき公園

もみじ台東5丁目

市営住宅もみじ台団地

もみじ台東7丁目

もみじ台ふれあい児童会館

もみじ台オアシス教会

もみじ台南4丁目

厚別区

もみじ台南郵便局

もみじ台通線

ホーム光生舎ゆいまーるもみじ台

もみじ台南公園

もみじ台南5丁目

もみじ台南保育園

もみじ台南線

熊の沢南三号橋

もみじ台南6丁目

もみじ台南7丁目

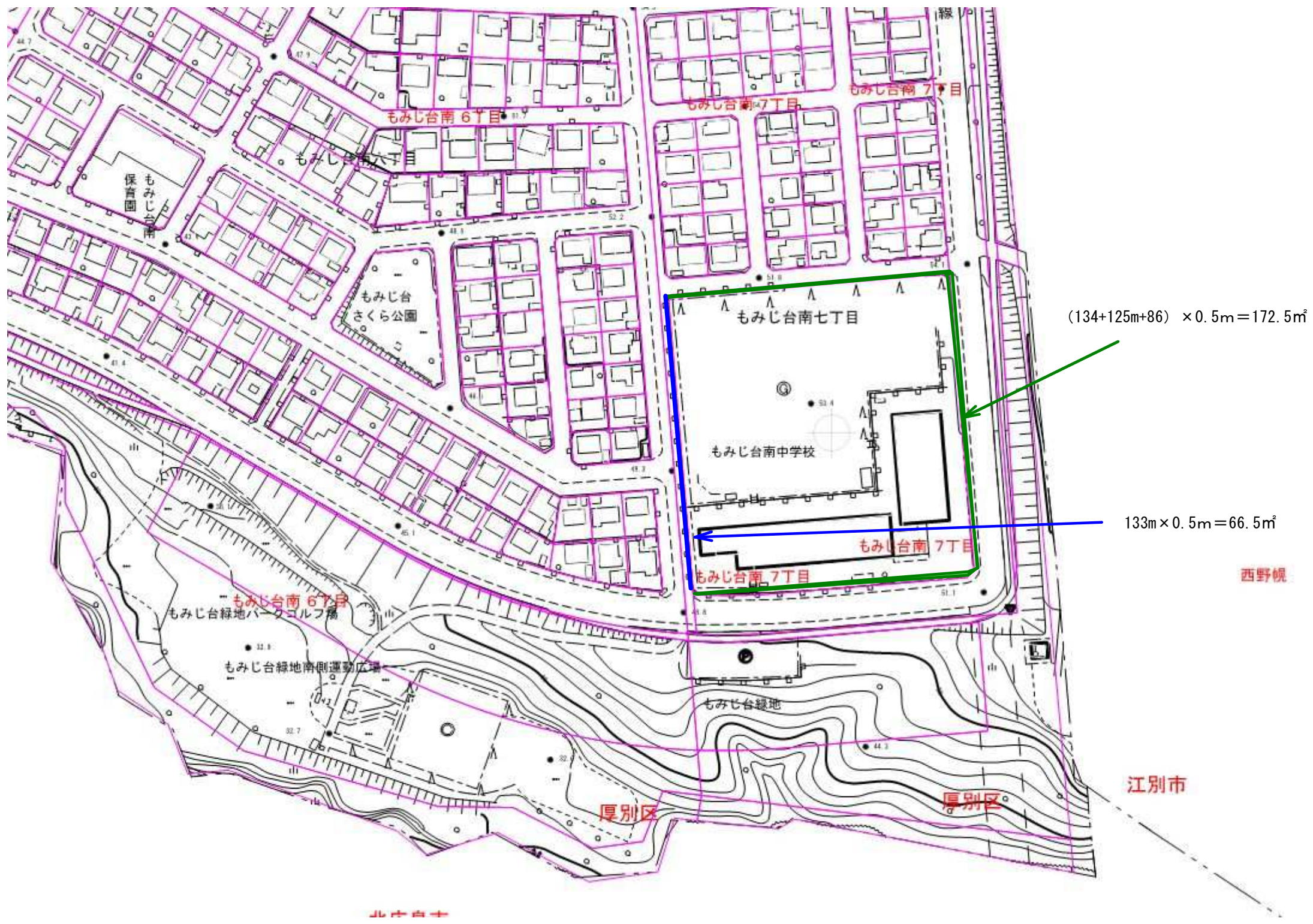
もみじ台南中学校

熊の沢川

もみじ台緑地パークゴルフ場

もみじ台緑地南側運動広場

もみじ台緑地



もみじ台南 6丁目

もみじ台南 7丁目

もみじ台南 7丁目

もみじ台南
保育園

もみじ台
さくら公園

もみじ台南七丁目

$(134+125+86) \times 0.5m = 172.5m^2$

もみじ台南中学校

$133m \times 0.5m = 66.5m^2$

もみじ台南 7丁目

もみじ台南 7丁目

西野幌

もみじ台南 6丁目
もみじ台緑地パークゴルフ場

もみじ台緑地南側運動広場

もみじ台緑地

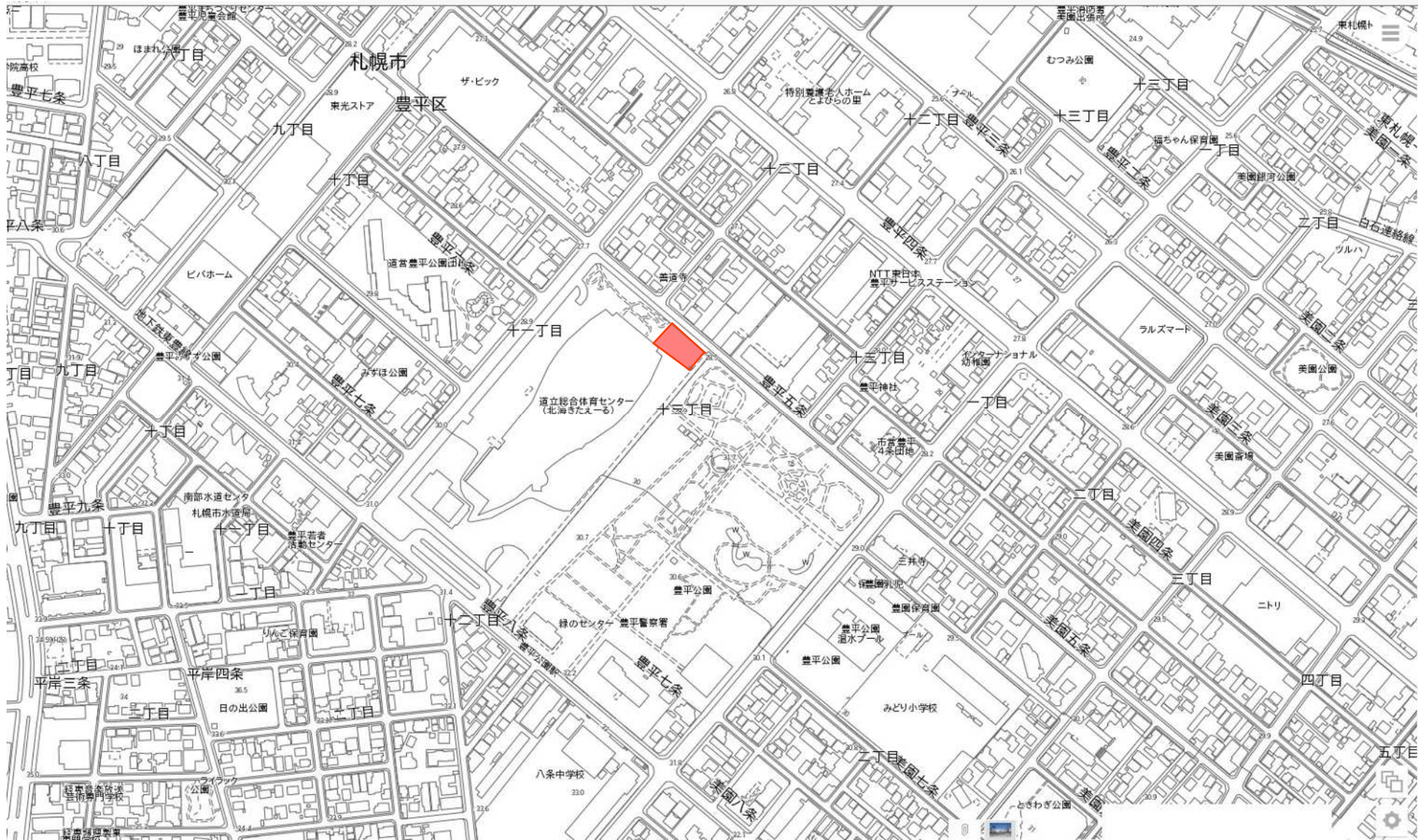
江別市

厚別区

厚別区

北平町

5755 豊平区豊平5条11丁目1-15



登記年月日：令和7年1月9日

令和7年1月20日
これは図面に記録されている内容を証明した書面である。
札幌法務局南出張所

登記官

協功

地図番号	境界標の種類及び境界点の記号又は点名			
	種類	コンクリート標	アルミプレート	
区-B-9	既設			
	新設		M1, M2, M3, N1	
与点の種類	⊙ 公共基準点	□ 図根点	ハ 登記基準点	ニ

地番	1-15	土地積測在量	図
土地の所在	札幌市豊平区豊平5条11丁目		

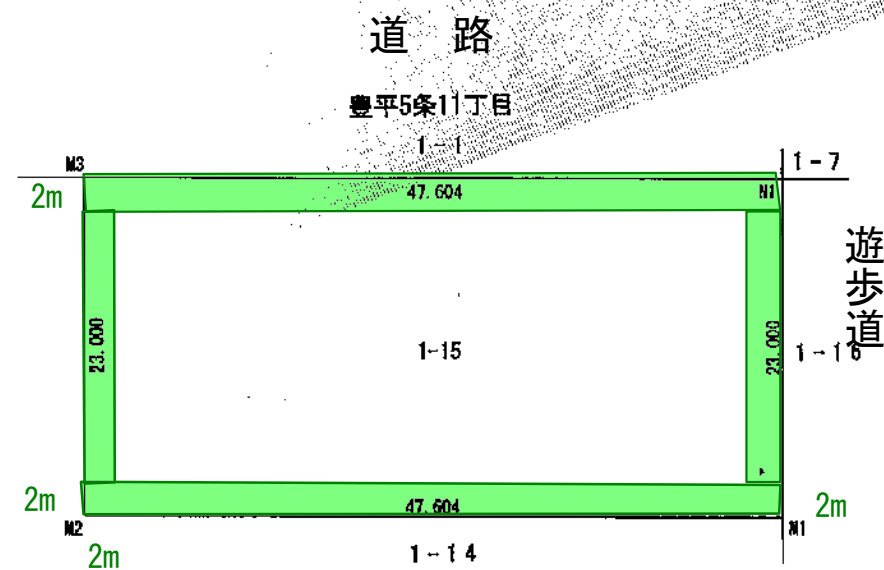
与点成果表

点名	X座標	Y座標	世界測地系 摘要
豊10A28	-105611.281	-71089.868	公共基準点
豊10A31	-105751.059	-71524.313	公共基準点
豊10A33	-105756.886	-71280.724	公共基準点
豊10A45	-105991.127	-71250.584	公共基準点

座標求積表

地番	1-15			
測点	Xn	Yn	(Xn+1 - Xn-1)Yn	距離
M3	-105723.656	-71055.043	-971109.2726810	23.000
M2	-105741.108	-71070.024	3451942.1357040	47.604
M1	-105772.227	-71034.001	970821.6916670	23.000
N1	-105754.775	-71019.020	-3449464.8204200	47.604
		倍面積	2189.7342700	
		面積	1094.8671350	
		地積	1094.86 m ²	

合計 1094.8671350



除草面積：縁刈

$(47.604 \times 2 + (23.00 - 4.00) \times 2) \times 2 \text{ m} = 266.41 \text{ m}^2$

「地積測量図」

座標系 世界測地系12系
測量年月日 令和6年9月24日

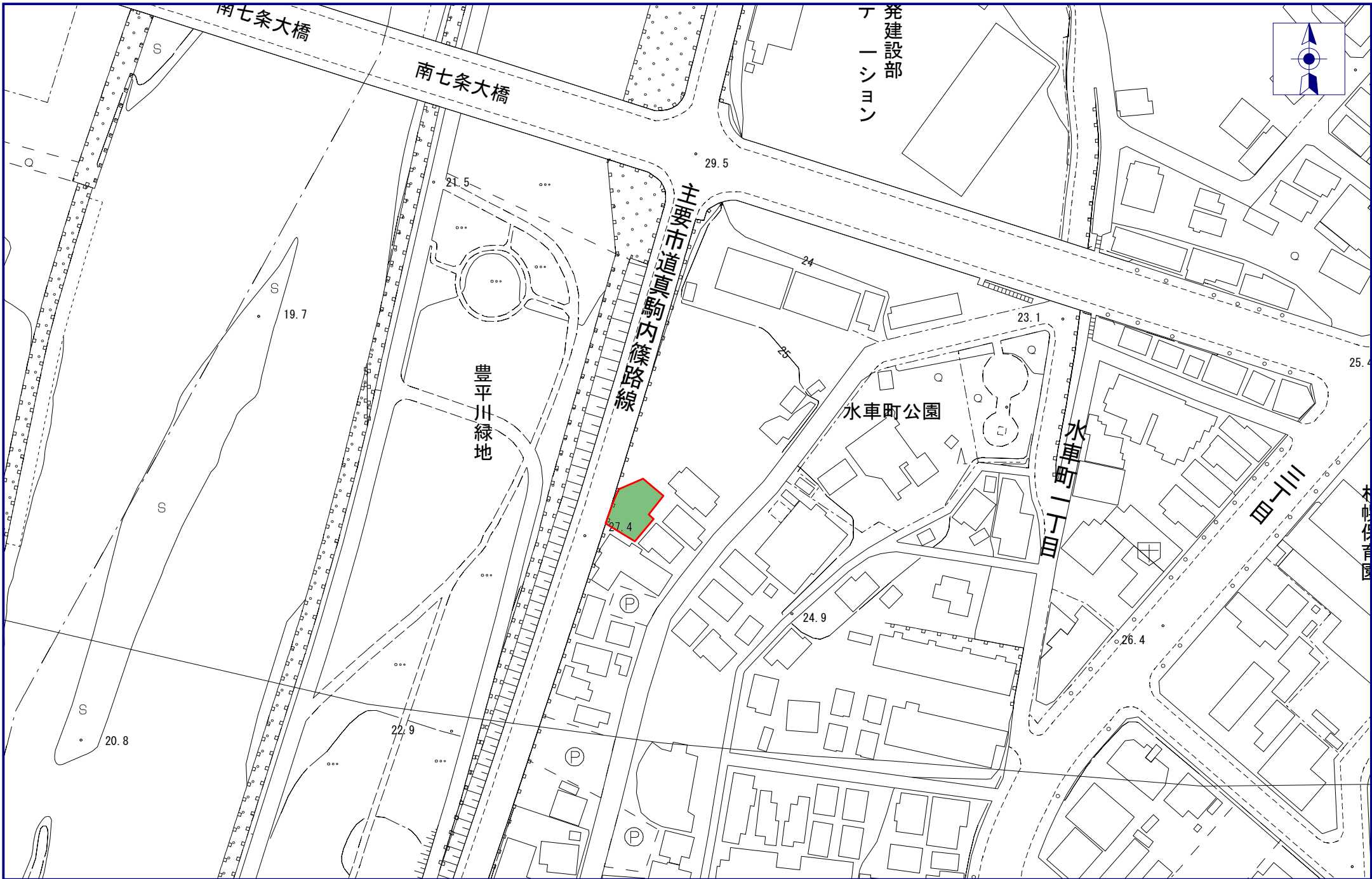
官公署証明番号 年月日

作成者 土地家屋調査士 中川達
 公益社団法人札幌公共職託登記土地家屋調査士協会社員
 札幌市豊平区月寒東3条1丁目1番1号
 令和6年9月24日作成

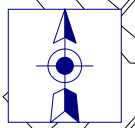
申請人 札幌市長 秋元克広
 縮尺 1/500

(札幌土地家屋調査士会用紙)

RL 9.100001



発建設部
ア
ー
シ
ヨ
ン



南七条大橋

南七条大橋

主要市道真駒内篠路線

豊平川緑地

水車町公園

水車町一丁目

四丁三

27.4

29.5

21.5

19.7

24

23.1

25.4

20.8

22.9

24.9

26.4

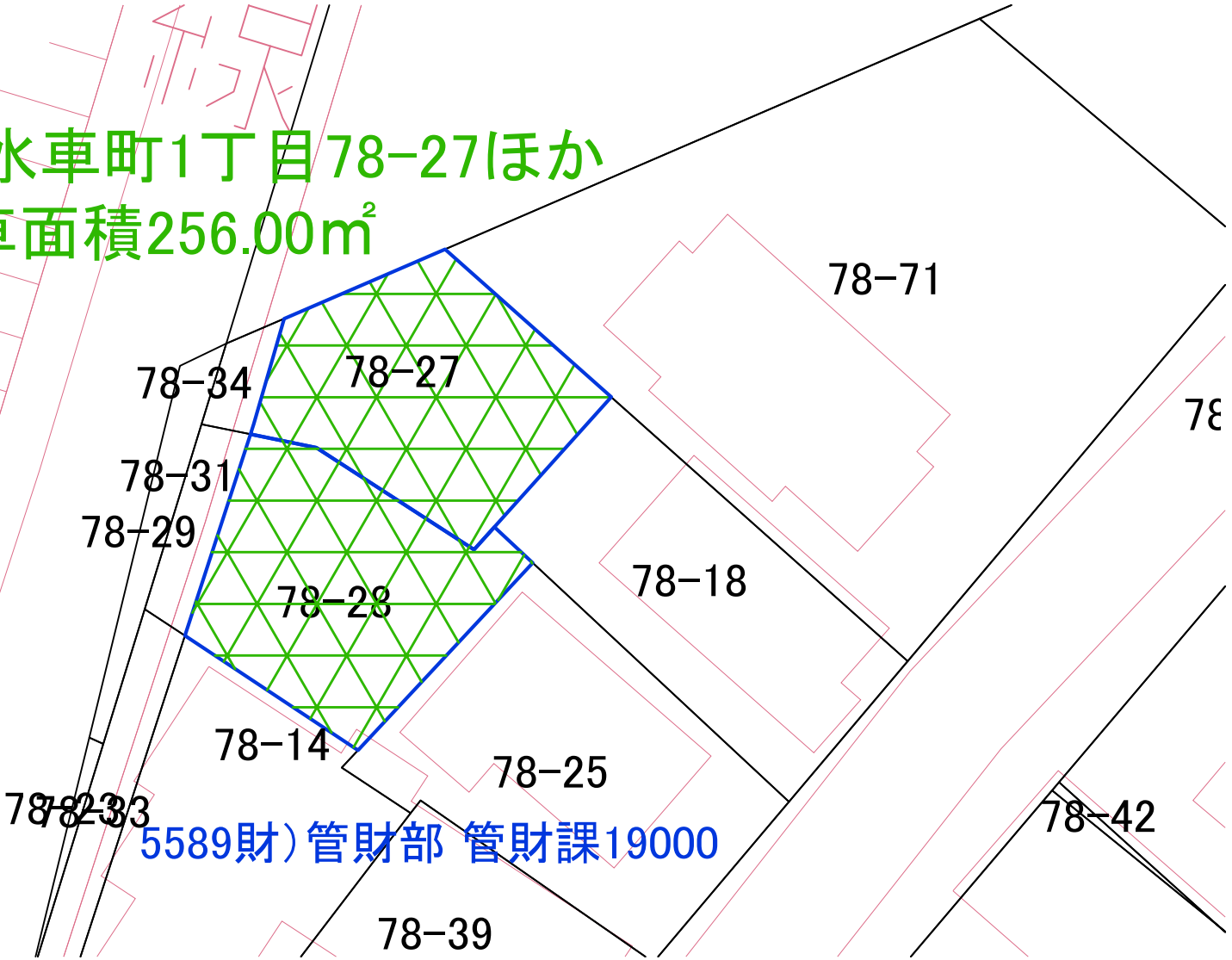
60m

1/1500

水車町1丁目

国土

豊)水車町1丁目78-27ほか
除草面積256.00㎡





100m

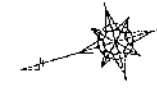
1/2500

平岸5条15丁目

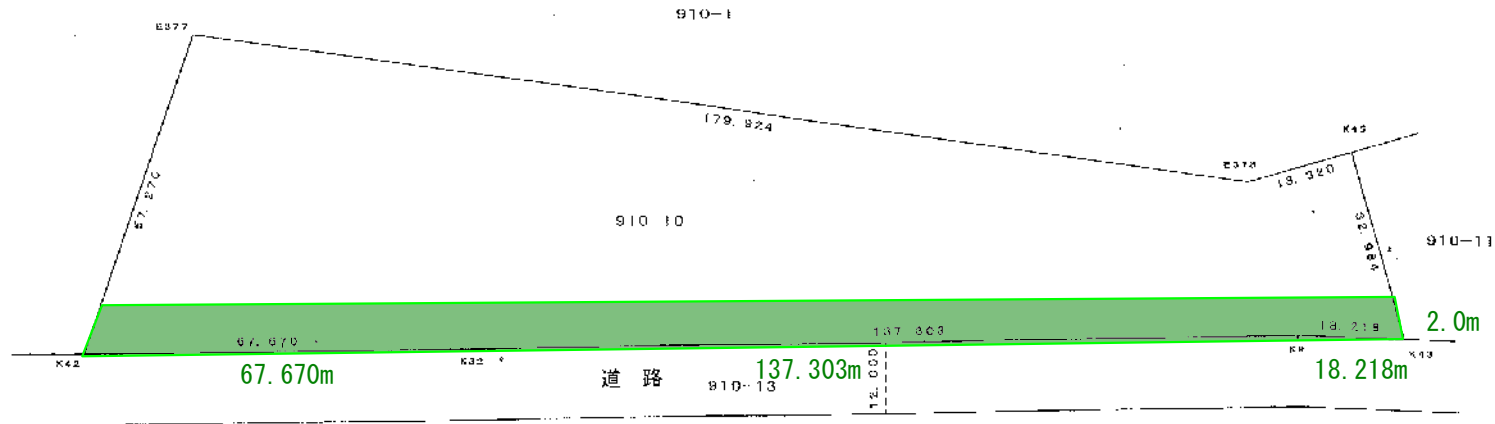
管理用図面

口座番号 他448		
地番	地積(m ²)	備考
910-10	8,347.86	

土地の所在 札幌市豊平区平岸5条15丁目



除草面積
 $(67.670 + 137.303 + 18.218) \times 2.0m =$
 $223.191m \times 2.0m = 446.38m^2$ (小数点第2位未満切り捨て)

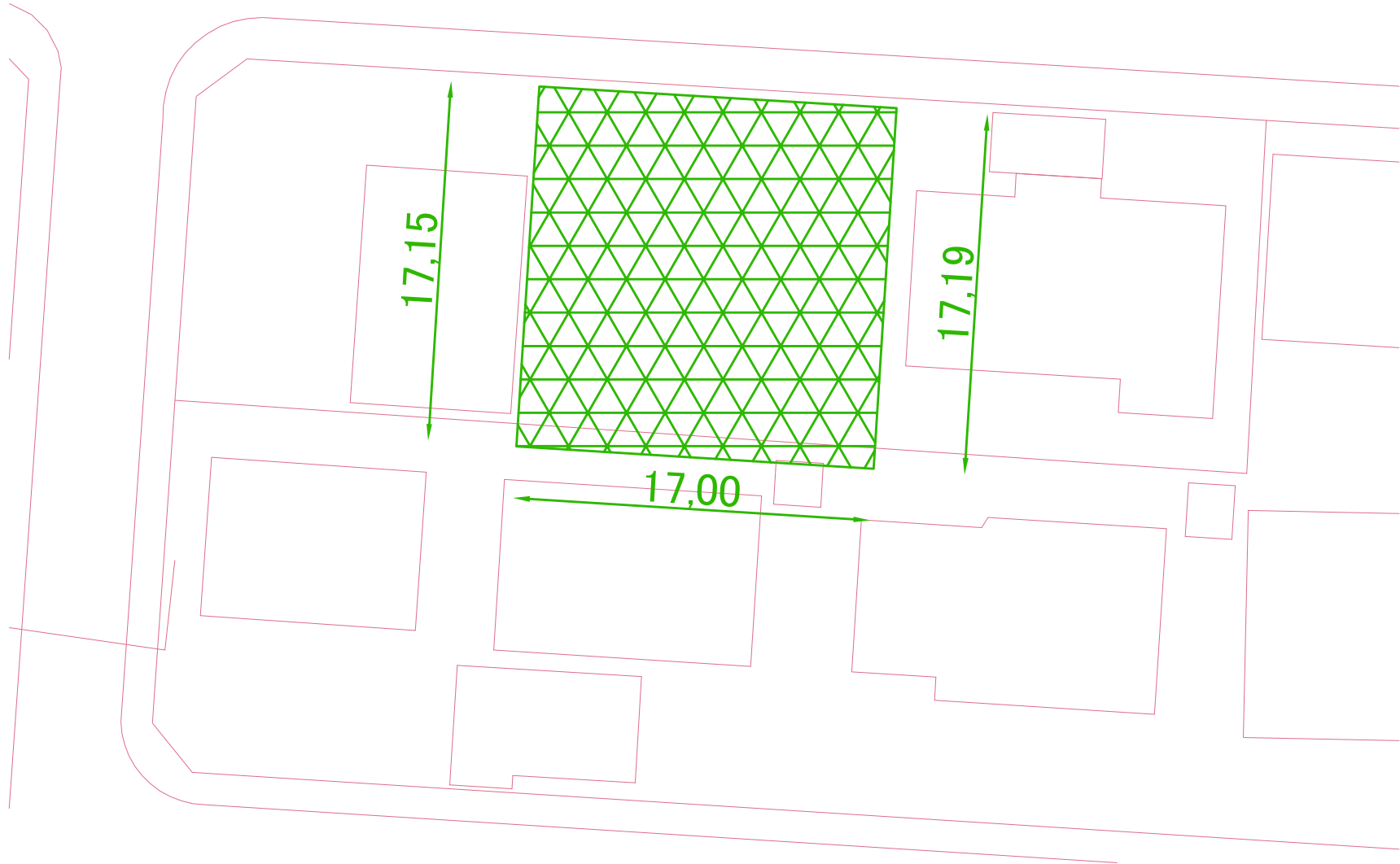


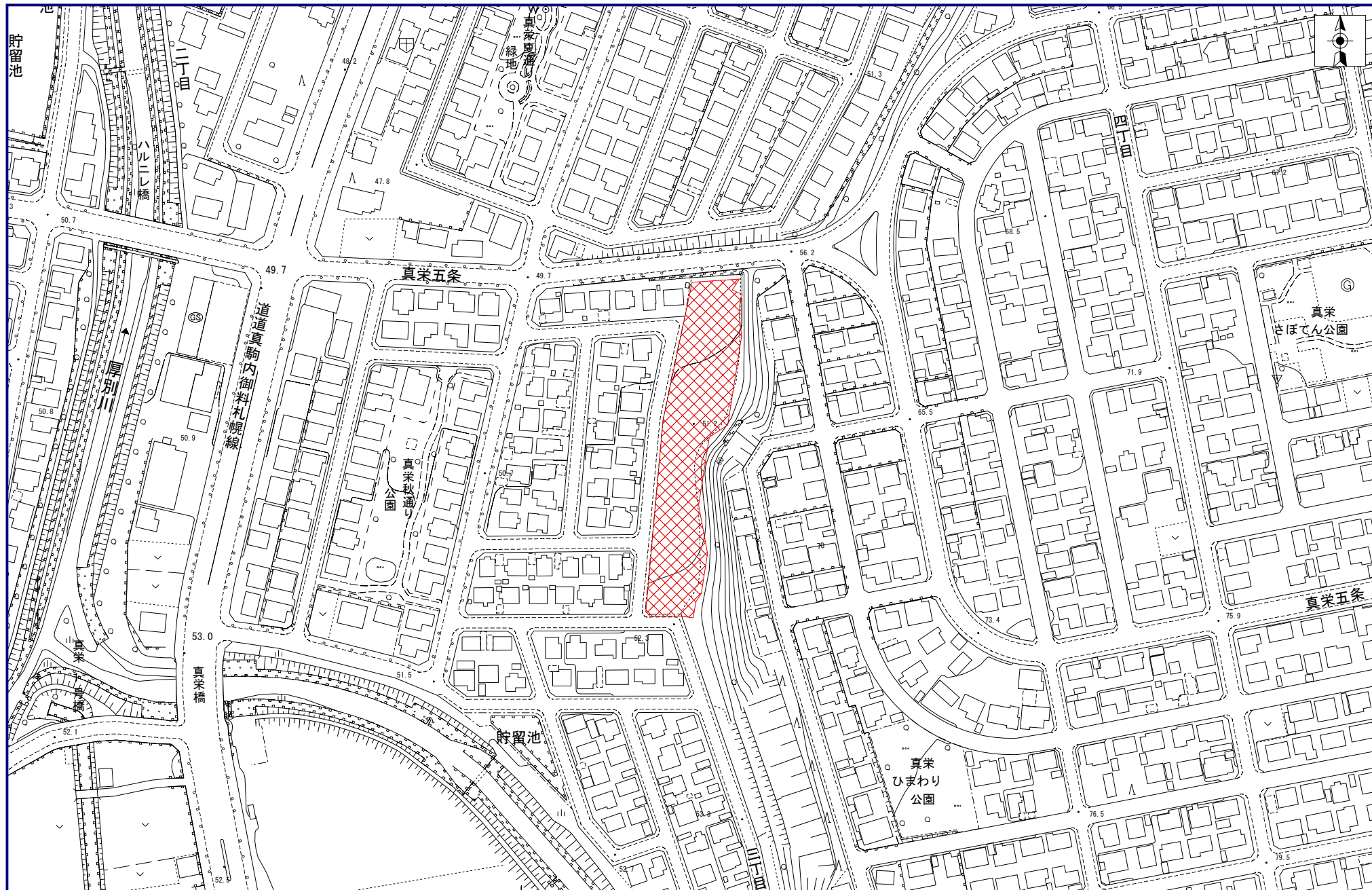
5687 福住2条6丁目115-56他



除草面積

全地 291.89m²







清) 真栄5条2丁目130番344

除草面積 760.58m²

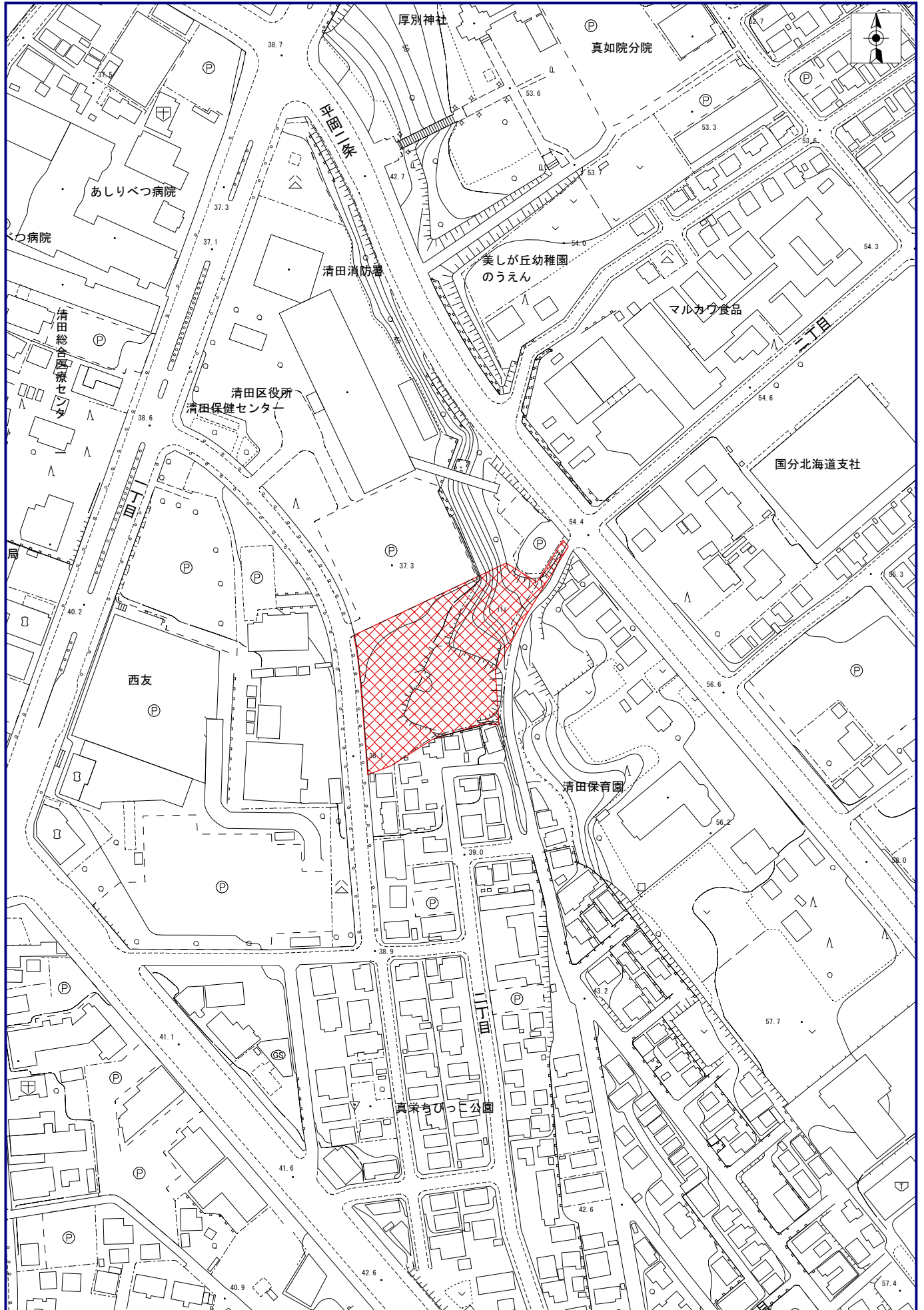
7434 財) 管財部

入口ゲートの南京錠の鍵は
管財課から借り受けること

真栄秋通り
公園



清田区平岡1条1丁目90番16位置図（口座番号5779）



100m

1/2500

