

札幌市建設局総務部所管用地実態調査業務（その２）仕様書

この札幌市建設局総務部所管用地実態調査業務（その２）仕様書（以下、「仕様書」という。）は、道路用地区域外で札幌市建設局総務部が所管する土地の実態調査業務について適用する。

1 調査箇所

札幌市北区北 6 条西 8 丁目 19 番ほか

北区、東区、白石区、厚別区、豊平区、清田区内の全 597 箇所別添の現地調査箇所（一覧表）のとおり

2 貸与品

実態調査に際し、業務着手時に以下を貸与する。

- (1) 公有財産（道路区域外用地）索引簿
- (2) 公有財産台帳
- (3) 道路財産情報一覧
- (4) 位置図
- (5) 地積測量図
- (6) その他（道の位置の指定申請書、図面等、腕章、身分証明書）

貸与品の取扱いについては、十分に留意すること。必要に応じて写しの作成は認めるが、業務完了後速やかに、貸与品については返却し、不用な写しについては遺漏なく破棄すること。

3 調査内容等

1 の別添一覧表及び 2 の貸与品をもとに現地に赴き、以下の（1）調査判定（ア～ウ）を行った後、その調査判定に基づく（2）調査項目について実態調査を行う。その結果を「建設局総務部所管用地実態調査票」（以下「記録票」という）に記録するとともに、現況等の写真撮影を行う。

(1) 調査判定

調査対象の土地は、道路用地に隣接するもの、民有地に隣接するもの等

多種多様であることから、以下のア～ウの調査判定を行う。

ア 調査可能な場合

イ 立ち入り不可だが、目視等により一部調査が可能な場合

ウ 立ち入り不可で、調査困難な場合

分類に際しては、安易にウの調査困難な場合とせず、イの目視による調査努力を行うこと。

なお、民有地等に立ち入らなければ調査箇所に入り入れない場合は、「イ 立ち入り不可だが、目視等により一部調査が可能な場合」又は「ウ 立ち入り不可で、調査困難な場合」として取り扱う。

(2) 調査項目

ア 調査可能な場合

対象地の状況が分かるよう全景の写真を撮影する。全景はなるべく1枚の写真に収まるように撮影し、面積が広く、全景写真が1枚に収まらないときは、中間地点から撮影するなど、全景が分かるよう複数枚撮影する。

(a) 境界の確認

境界標の有無・種類を調査し、境界標がない場合には、調査票の「なし」にチェックする。境界標がある場合には、調査票の「あり」にチェックし、境界標の数を「○点あり」と記載し、境界標の種類を該当項目（「石標」、「木杭」、「金属プレート」、「金属釘」）に○をする。該当項目がない場合には、「その他」に○をし、具体的に記載する。

また、境界標がある場合には、6の成果品のとおり境界標の位置を2の貸与品の地積測量図の写しに、赤○番号を記入して提出することから、調査票の裏面を利用し、場所が特定できるよう略図等で記録する。その際、境界標の種類が複数ある場合においては、その種類を各々記録しておく。

なお、境界標がある場合等、特筆すべき状況がある場合には、その写真を撮影する。

(b) 占用物・使用物の確認

工作物の越境、移動可能物の越境、不法投棄などの発見に努め、占

占有物・使用物がない場合には、調査票の「なし」にチェックする。占有物・使用物がある場合には、調査票の「あり」にチェックし、該当項目（「建物」、「工作物」）に○をする。該当項目がない場合には、「その他」に○をし、具体的に記載する。また、必要があれば補足説明を記載する。

なお、占有物・使用物等がある場合には、メジャーもしくは紅白ポール（20 cmピッチ）等で大きさを明示して写真を撮影する。

(c) 危険の確認

崖崩れ、土砂の流失、建物や道路等への倒木などの危険の有無を確認し、問題がない場合には、調査票の「なし」にチェックする。放置した場合に、崖崩れ、土砂の流失、建物や道路等への倒木等の被害が予想されるものについては、調査票の「あり」にチェックし、該当項目（「崖崩れ」、「土砂の流失」、「建物や道路等への倒木」）に○をする。該当項目がない場合には、「その他」に○をし、具体的に記載する。

また、必要があれば補足説明を記載し、危険な状況がある場合は、状況が分かるように写真を撮影する。

なお、緊急性が高いと思われるものについては、速やかに委託者へ報告するものとする。

(d) 環境整備の確認

（隣接地の土地利用状況を考慮し）雑草が生い茂ることによる除草の必要性やごみが散乱するなどの環境整備の状況を確認し、問題がない場合には、調査票の「なし」にチェックする。雑草、ごみが散乱する等の環境整備が危惧されるものについては、調査票の「あり」にチェックし、該当項目（「雑草」、「ごみ」）に○をする。

該当項目がない場合には、「その他」に○をし、具体的に記載する。

また、必要があれば補足説明を記載する。

なお、環境整備が危惧される場合は、その状況がわかるように写真を撮影する。

(e) 特定外来生物（植物）について

特定外来生物（植物）が確認された場合は、調査票の特記事項に「特

定外来生物あり」と記載し、種名及び図面への生育範囲の記載、写真を添付する。

なお、特定外来生物は、「特定外来生物による生態系等に係る被害の防止に関する法律」により、栽培や運搬が原則禁止されている外来植物で、札幌市内では次の3種類が確認されている。

種名：オオハンゴンソウ、オオキンケイギク、オオフサモ

見分け方については「特定外来生物ハンドブック-植物編」や環境省ホームページを参照のこと。

イ 立ち入り不可だが、目視等により一部調査が可能な場合
立ち入り不可の理由を調査票に記載する。

可能な範囲で、対象地の状況が分かるよう全景の写真を撮影する。全景はなるべく1枚の写真に収まるよう撮影し、面積が広く、全景写真が1枚に収まらないときは、全景が分かるよう複数枚撮影する。

(a) 境界の確認

可能な範囲で、入口部分等の境界標の発見に努め、境界標がない場合には、調査票の「なし」にチェックする。境界標がある場合には、調査票の「あり」にチェックし、境界標の数を「○点あり」と記載し、境界標の種類を該当項目（「石標」、「木杭」、「金属プレート」、「金属鋸」）に○をする。該当項目がない場合には、「その他」に○をし、具体的に記載する。

また、境界標がある場合には、6の成果品のとおり境界標の位置を2の貸与品の地積測量図の写しに、赤○番号を記入して提出することから、調査票の裏面を利用し、場所が特定できるよう略図等で記録する。その際、境界標の種類が複数ある場合においては、その種類を各々記録しておく。

確認が困難な場合は、調査票の「不明」にチェックをする。

なお、境界標がある場合等、特筆すべき状況がある場合には、その写真を撮影する。

(b) 占用物・使用物の確認

可能な範囲で、目視により工作物の越境、移動可能物の越境、不

法投棄などの発見に努め、占有物・使用物がない場合には、調査票の「なし」にチェックする。占有物・使用物がある場合には、調査票の「あり」にチェックし、調査票の該当項目（「建物」、「工作物」）に○をし、具体的に記載する。調査票に、該当項目がない場合には、「その他」に○をし、種類を具体的に記載する。

確認が困難な場合は、調査票の「不明」にチェックする。

なお、占有物・使用物等がある場合には、その写真を撮影する。

（その際、目視等により概ねの大きさを記載する。）

(c) 危険の確認

可能な範囲で、目視により崖崩れ、土砂の流失、建物や道路等への倒木などの発見に努め問題がない場合には、調査票の「なし」にチェックする。放置した場合に、崖崩れ、土砂の流失、建物や道路等への倒木等の被害が予想されるものについては、該当項目（「崖崩れ」、「土砂の流失」、「建物や道路等への倒木」）に○をする。該当項目がない場合には、「その他」に○をし、具体的に記載する。また、必要があれば補足説明を記載する。確認が困難な場合は、記録票の「不明」にチェックする。

なお、危険が予想される場合は、状況が分かるように写真を撮影する。また、緊急性が高い場合は、速やかに委託者に報告する。

(d) 環境整備の確認

可能な範囲で、目視により（隣接地の土地利用状況を考慮し）雑草が生い茂ることによる除草の必要性やごみが散乱するなどの環境整備の状況を確認し、問題がない場合には、調査票の「なし」にチェックする。雑草、ごみが散乱する等の環境整備が危惧されるものについては、調査票の「あり」にチェックし、環境整備状況を該当項目（「雑草」、「ごみ」）に○をする。該当項目がない場合については、「その他」に○をし、具体的に記載する。また、必要があれば補足説明を記載する。

確認が困難な場合は、調査票の「不明」にチェックする。

なお、環境整備が危惧される場合は、その状況がわかるように写

真を撮影する。

(e) 特定外来生物（植物）について

特定外来生物（植物）が確認された場合は、調査票の特記事項に「特定外来生物あり」と記載し、種名及び図面への生育範囲の記載、写真を添付する。

なお、特定外来生物は、「特定外来生物による生態系等に係る被害の防止に関する法律」により、栽培や運搬が原則禁止されている外来植物で、札幌市内では次の3種類が確認されている。

種名：オオハンゴンソウ、オオキンケイギク、オオフサモ

見分け方については「特定外来生物ハンドブック-植物編」や環境省ホームページを参照のこと。

ウ 立ち入り不可で、調査困難な場合

立ち入り不可の理由を調査票に記載する。

可能な範囲で、対象地と思われる土地の状況が分かるよう全景の写真（状況によって複数枚）を添付するとともに、必要があれば補足説明を加えること。

なお、特筆すべき状況があれば調査票に特記事項として記載し、写真を撮影する。

4 提出書類

(1) 業務着手時（契約締結の日から5日以内に提出）

- ・ 業務着手届
- ・ 主任技術者指定通知書
- ・ 主任技術者経歴書（雇用関係を証する書類を添付すること）
- ・ 施行計画書（連絡体制を添付すること）
- ・ 土地立入証（身分証明書）交付願
- ・ 貸与台帳受領書
- ・ 業務日程表

(2) 業務中

- ・ 業務中間報告書（8月～翌1月分を毎月分作成し、翌月5日までに提

出のこと。ただし、令和7年1月については10日までに提出すること。）

※危険個所を確認した場合は、速やかに報告するとともに中間報告書にも掲載すること。

(3) 業務完了時

- ・ 業務完了届（成果品目録を添付すること）
- ・ 環境負荷低減に係る実施報告書
- ・ 貸与台帳返納書

5 調査期間等

(1) 調査期間

契約締結の日から令和7年1月31日（金）

(2) 報告書の提出期限

令和7年2月28日（金）

6 成果品

札幌市に、完了届とともに成果品（調査票は別途記載により提出）を電子データ及び指定する大きさの用紙に印刷したものを提出する。

調査票は、現地での調査内容を記載（記録）した状態のまま、1の一覧表に基づき1筆ごと、順番にして提出すること。

(1) 電子データの提出形式

ア 形式は、図書及び同データを保存したDVD-Rとする。

イ 使用OSはWindowsとする。

ウ 文書形式アプリケーションは、マイクロソフトWord又はExcelとする。

エ DVD-Rについては、提出前にウイルスチェックを行うこと。

(2) 内容

作成に当たっては、一覧表に基づき1筆ごとに作成し、電子データで提出する成果品の容量は、極力少なくなるように努めること。

なお、作成例を交付するので、参照・留意の上作成すること。

ア 総務部所管用地実態調査票（A3判：別紙様式1）

(a) 調査票に記載（記録）した調査内容を漏れなく該当欄に記入するこ

と。

- (b) 位置図は、該当地をトリミングして転写し、全景写真の撮影方向、占有物・使用物の位置等を明示すること。使用する図面等については事前に協議すること。
- (c) 全景写真は、画面サイズを適宜収まるサイズに変更して転写し、土地の実態が正しく把握できるよう、添付する枚数、レイアウト等を工夫して転写すること。転写後、境界を赤線で囲み明示すること。
- (d) 境界標がある場合は、形状等を記載（状況によっては写真を転写）すること。
- (e) 占有物・使用物がある場合は、位置図に箇所を明示するとともに、大きさを明示して写真を転写する。
- (f) 危険の確認において「あり」の場合、その写真を転写する。
- (g) 環境整備の確認において「あり」の場合、その状況が分かるよう写真を転写する。

イ 地積測量図 [A3判：2の貸与品（地積測量図）の写し]

- (a) 境界標がある場合、2の貸与品の地積測量図の写しに場所を特定するため赤○数字（例：①）を記載する。
- (b) 地積測量図は、印刷したアの書類に綴じ込んで提出すること。

(3) その他

成果品に関し定めのない事項については、別途協議のうえ定めるものとする。

7 納品場所及び検査場所

札幌市建設局総務部道路認定課

8 業務従事者等

(1) 業務従事者

本業務は、境界の確認における境界標の有無といった実態確認を行うことから、これに従事する者のうち、1名の測量助手を直接従事させるものとする。

(2) 身分証明書等の携帯

業務従事者は、別途貸与する腕章及び身分証明書を携帯することとし、身分証明書は、関係者から請求があった場合、これを提示しなければならない。

(3) 身分証明書等の返却

身分証明書・腕章については、業務完了後速やかに返却すること。

9 その他

(1) 実態調査業務中は、作業車等のノンアイドリング等環境に配慮して作業を進めること。

(2) 当該業務より知り得た成果品の内容を他に漏らしてはいけない。

(3) この仕様書に定められていない事項で、「札幌市公共測量仕様書」に定められている事項は「仕様書」を補完するものとする。また、定めのない事項が発生した場合には、適宜双方協議のうえ決定するものとする。

(4) 本業務について不明な点は、札幌市建設局総務部道路認定課用地管理係（TEL211-2457）に問い合わせること。

総務部所管用地実態調査票

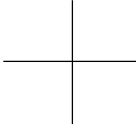
作成年月日 令和6年 月 日

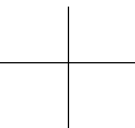
口座名	道路区域外(-)	区分	土地	土地の所在
調査判定	ア 調査可能			
	イ 一部調査可能 理由:()			
	ウ 調査困難 理由:()			
境界の確認	<input type="checkbox"/> なし	<input type="checkbox"/> 不明	<input type="checkbox"/> あり	()点あり
	石標 木杭 金属プレート 金属鋳 其他()			
占有物 使用物 の確認	<input type="checkbox"/> なし	<input type="checkbox"/> 不明	<input type="checkbox"/> あり	立入 目視
	建物 工作物 其他()			
	補足:()			
危険の確認	<input type="checkbox"/> なし	<input type="checkbox"/> 不明	<input type="checkbox"/> あり	
	崖崩れ 土砂の流失 建物や道路等への倒木 其他()			
	補足:()			
環境整備 の確認	<input type="checkbox"/> なし	<input type="checkbox"/> 不明	<input type="checkbox"/> あり	
	雑草 ごみ 其他()			
	補足:()			
特記事項				

位置図

境界標

境界標1 境界標2





境界標3 境界標4

占有物・使用物

幅

奥行

高さ

占有物・使用物の寸法(概算)

幅: m

奥行: m

高さ: m

環境整備の確認

危険の確認

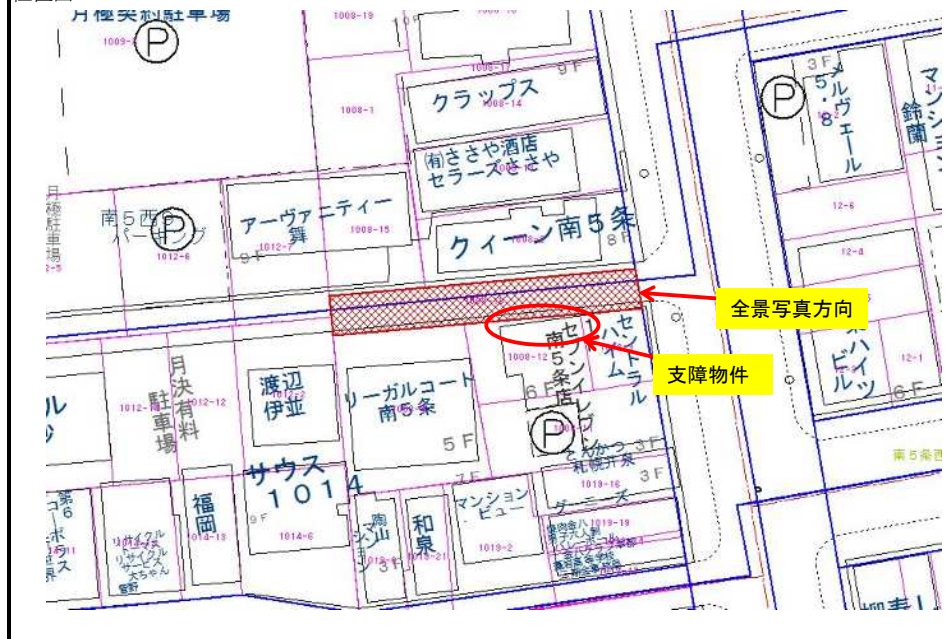
特記事項

総務部所管用地実態調査票

作成年月日 令和6年 月 日

口座名	道路区域外(中-〇)			区分	土地	土地の所在	中)南1条西1丁目〇〇番〇〇の内
調査判定	ア 調査可能						
	イ 一部調査可能		理由:()				
	ウ 調査困難		理由:()				
境界の確認	<input type="checkbox"/> なし	<input type="checkbox"/> 不明	<input checked="" type="checkbox"/> あり	()点あり			
	(石標) 木杭 金属プレート 金属鋸 その他()						
占有物 使用物の 確認	<input type="checkbox"/> なし	<input type="checkbox"/> 不明	<input checked="" type="checkbox"/> あり	(立入) 目視			
	(建物) 工作物 その他()						
	補足:()						
危険の確認	<input type="checkbox"/> なし	<input type="checkbox"/> 不明	<input checked="" type="checkbox"/> あり	¥/			
	(崖崩れ) 土砂の流失 建物や道路等への倒木 その他()						
	補足:()						
環境整備 の確認	<input type="checkbox"/> なし	<input type="checkbox"/> 不明	<input checked="" type="checkbox"/> あり	¥/			
	(雑草) ごみ その他()						
	補足:()						
特記事項							

位置図

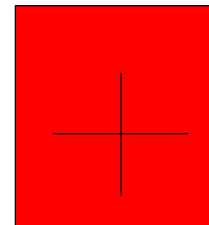


全景写真

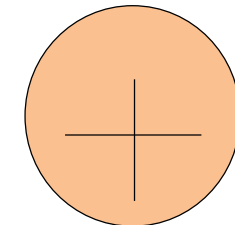


境界標

境界標1



境界標2



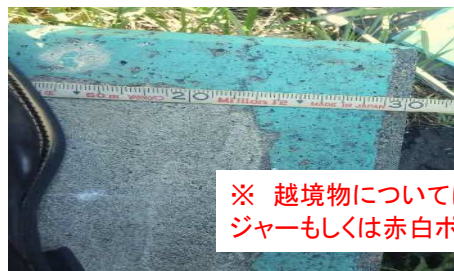
境界標3

境界標4

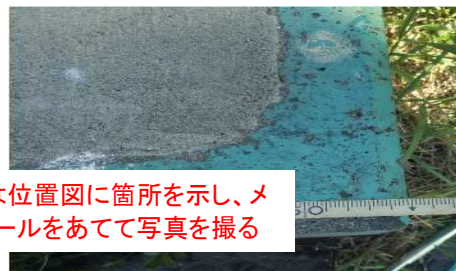
※ 境界標の確認ができた場合、地積測量図に番号を振り、現地写真と整合させる

占有物・使用物

幅



奥行



※ 越境物については位置図に箇所を示し、メジャーもしくは赤白ポールをあてて写真を撮る

高さ

占有物・使用物の寸法(概算)

幅: m
奥行: m
高さ: m

環境整備の確認



危険の確認



特記事項

※ 何かあれば現地写真を貼付

公有財産(道路区域外用地)索引簿

口 座 名	索引番号	区 分	所在・地番	前年度調査判定(参考)
道路区域外(北-1)	北-1	土 地	北)北6条西8丁目19番	調査可能
道路区域外(北-2)	北-2	土 地	北)北7条西8丁目4番	調査可能
道路区域外(北-3)	北-3	土 地	北)北7条西8丁目23番	調査可能
道路区域外(北-5)	北-5	土 地	北)北36条西6丁目11番1	調査可能
道路区域外(北-6)	北-6	土 地	北)北36条西6丁目355番4	調査可能
道路区域外(北-7)	北-7	土 地	北)新琴似7条11丁目722番1の内	調査可能
道路区域外(北-8)	北-8	土 地	北)新琴似7条11丁目722番32の内	調査可能
道路区域外(北-9)	北-9	土 地	北)新琴似12条10丁目1095番49	調査可能
道路区域外(北-11)	北-11	土 地	北)屯田5条2丁目247番22	調査可能
道路区域外(北-12)	北-12	土 地	北)篠路1条2～7丁目31番1の内	調査可能
道路区域外(北-13)	北-13	土 地	北)篠路3条4丁目38番145の内	調査可能
道路区域外(北-14)	北-14	土 地	北)篠路3・4条4・5丁目46番39の内	調査可能
道路区域外(北-15)	北-15	土 地	北)篠路5条1丁目40番22	調査可能
道路区域外(北-16)	北-16	土 地	北)篠路5条2丁目40番1176	調査可能
道路区域外(北-17)	北-17	土 地	北)篠路6条1丁目40番26	調査可能
道路区域外(北-18)	北-18	土 地	北)篠路8条1丁目40番1145	調査可能
道路区域外(北-19)	北-19	土 地	北)篠路8条1丁目259番60	調査可能
道路区域外(北-20)	北-20	土 地	北)篠路9・10条4丁目295番37の内	調査可能
道路区域外(北-21)	北-21	土 地	北)篠路9条4丁目296番23の内	調査可能
道路区域外(北-22)	北-22	土 地	北)篠路町上篠路109番142	調査可能
道路区域外(北-23)	北-23	土 地	北)篠路町上篠路109番209	調査可能
道路区域外(北-24)	北-24	土 地	北)篠路町上篠路109番210	調査可能
道路区域外(北-26)	北-26	土 地	北)篠路町拓北3番19	一部調査可能

口 座 名	索引番号	区 分	所在・地番	前年度調査判定(参考)
道路区域外(北-27)	北-27	土 地	北)篠路町拓北4番8	一部調査可能
道路区域外(北-28)	北-28	土 地	北)篠路町拓北6番18の内	一部調査可能
道路区域外(北-29)	北-29	土 地	北)篠路町拓北6番19の内	一部調査可能
道路区域外(北-32)	北-32	土 地	北)篠路町拓北85番15	調査可能
道路区域外(北-34)	北-34	土 地	北)東茨戸3条1丁目174番1の内	調査可能
道路区域外(北-35)	北-35	土 地	北)東茨戸3条1丁目174番34	調査可能
道路区域外(北-36)	北-36	土 地	北)東茨戸3条1丁目186番50	一部調査可能
道路区域外(北-37)	北-37	土 地	北)東茨戸3条1丁目186番54の内	調査可能
道路区域外(北-38)	北-38	土 地	北)東茨戸3条2丁目86番2の内	調査可能
道路区域外(北-39)	北-39	土 地	北)東茨戸3条2丁目86番151	調査可能
道路区域外(北-40)	北-40	土 地	北)東茨戸4条1丁目193番1	調査可能
道路区域外(北-41)	北-41	土 地	北)東茨戸4条1丁目193番9	調査可能
道路区域外(北-42)	北-42	土 地	北)東茨戸4条1丁目193番17	調査可能
道路区域外(北-43)	北-43	土 地	北)東茨戸4条1丁目193番26	調査可能
道路区域外(北-44)	北-44	土 地	北)東茨戸4条1丁目193番35	調査可能
道路区域外(北-45)	北-45	土 地	北)東茨戸4条1丁目193番44	調査可能
道路区域外(北-46)	北-46	土 地	北)西茨戸4条1丁目1番258の内	調査可能
道路区域外(北-53)	北-53	土 地	北)北29条西11丁目852番2	調査可能
道路区域外(北-54)	北-54	土 地	北)北29条西11丁目852番45	調査可能
道路区域外(北-55)	北-55	土 地	北)北29条西11丁目852番59	調査可能
道路区域外(北-56)	北-56	土 地	北)北29条西11丁目852番60	調査可能
道路区域外(北-57)	北-57	土 地	北)北29条西11丁目852番77	調査可能
道路区域外(北-58)	北-58	土 地	北)北29条西11丁目894番7	調査可能
道路区域外(北-59)	北-59	土 地	北)北29条西11丁目894番8	調査可能
道路区域外(北-60)	北-60	土 地	北)北32条西6丁目97番36の内	調査可能

口 座 名	索引番号	区 分	所在・地番	前年度調査判定(参考)
道路区域外(北-61)	北-61	土 地	北)北33条西6丁目97番4の内	調査可能
道路区域外(北-62)	北-62	土 地	北)北33条西6丁目97番33の内	調査可能
道路区域外(北-63)	北-63	土 地	北)北34条西6丁目128番20の内	調査可能
道路区域外(北-64)	北-64	土 地	北)北34条西7丁目128番2の内	調査可能
道路区域外(北-65)	北-65	土 地	北)北34条西7丁目128番3の内	調査可能
道路区域外(北-66)	北-66	土 地	北)北34条西7丁目128番28の内	調査可能
道路区域外(北-67)	北-67	土 地	北)新川2条13丁目582番220	調査可能
道路区域外(北-68)	北-68	土 地	北)新川4条3丁目466番85	調査可能
道路区域外(北-69)	北-69	土 地	北)新川4条5丁目486番476	調査可能
道路区域外(北-71)	北-71	土 地	北)新川802番34の内	調査可能
道路区域外(北-72)	北-72	土 地	北)新琴似1条4丁目44番33の内	調査可能
道路区域外(北-73)	北-73	土 地	北)新琴似1条4丁目44番35の内	調査可能
道路区域外(北-74)	北-74	土 地	北)新琴似1条5丁目46番63の内	調査可能
道路区域外(北-77)	北-77	土 地	北)新琴似4条2丁目144番86の内	調査可能
道路区域外(北-78)	北-78	土 地	北)新琴似4条2丁目145番3の内	調査可能
道路区域外(北-80)	北-80	土 地	北)新琴似4条4丁目157番3の内	調査可能
道路区域外(北-84)	北-84	土 地	北)新琴似4条4丁目157番26の内	調査可能
道路区域外(北-85)	北-85	土 地	北)新琴似4条9丁目202番4の内	調査可能
道路区域外(北-86)	北-86	土 地	北)新琴似5条12丁目521番2	調査可能
道路区域外(北-87)	北-87	土 地	北)新琴似6条3丁目447番1の内	調査可能
道路区域外(北-88)	北-88	土 地	北)新琴似7条11丁目721番30の内	調査可能
道路区域外(北-89)	北-89	土 地	北)新琴似7条11丁目723番45の内	調査可能
道路区域外(北-90)	北-90	土 地	北)新琴似8条13丁目740番39	調査可能
道路区域外(北-91)	北-91	土 地	北)新琴似10条3丁目903番5	調査可能
道路区域外(北-92)	北-92	土 地	北)新琴似12条10丁目1095番2の内	調査可能

口 座 名	索引番号	区 分	所在・地番	前年度調査判定(参考)
道路区域外(北-93)	北-93	土 地	北)新琴似12条10丁目1095番9の内	調査可能
道路区域外(北-94)	北-94	土 地	北)新琴似12条13丁目1125番9の内	調査可能
道路区域外(北-97)	北-97	土 地	北)新琴似12条16丁目1149番の内	調査可能
道路区域外(北-98)	北-98	土 地	北)新琴似町1206番の内	調査可能
道路区域外(北-99)	北-99	土 地	北)屯田1条1丁目1番7の内	調査可能
道路区域外(北-101)	北-101	土 地	北)屯田5条9丁目350番14の内	調査可能
道路区域外(北-102)	北-102	土 地	北)屯田9条1丁目749番11の内	調査可能
道路区域外(北-103)	北-103	土 地	北)屯田町1096番の内	調査可能
道路区域外(北-105)	北-105	土 地	北)篠路町篠路266番3の内	一部調査可能
道路区域外(北-106)	北-106	土 地	北)篠路町上篠路6番1の内	調査可能
道路区域外(北-107)	北-107	土 地	北)篠路町上篠路69番28	調査可能
道路区域外(北-108)	北-108	土 地	北)篠路町上篠路250番2の内	調査可能
道路区域外(北-109)	北-109	土 地	北)篠路町上篠路257番60	調査可能
道路区域外(北-110)	北-110	土 地	北)篠路町上篠路257番74	調査可能
道路区域外(北-111)	北-111	土 地	北)篠路町上篠路260番2の内	調査可能
道路区域外(北-112)	北-112	土 地	北)篠路町上篠路262番37	調査可能
道路区域外(北-113)	北-113	土 地	北)篠路町上篠路264番35	調査可能
道路区域外(北-114)	北-114	土 地	北)篠路町上篠路264番40	調査可能
道路区域外(北-115)	北-115	土 地	北)篠路町上篠路321番93の内	調査可能
道路区域外(北-116)	北-116	土 地	北)篠路町上篠路321番103の内	調査可能
道路区域外(北-117)	北-117	土 地	北)篠路町上篠路321番106の内	調査可能
道路区域外(北-118)	北-118	土 地	北)篠路町上篠路321番107の内	一部調査可能
道路区域外(北-119)	北-119	土 地	北)篠路町上篠路321番108の内	調査可能
道路区域外(北-120)	北-120	土 地	北)篠路町上篠路321番109の内	調査可能
道路区域外(北-122)	北-122	土 地	北)篠路町上篠路343番382	一部調査可能

口 座 名	索引番号	区 分	所在・地番	前年度調査判定(参考)
道路区域外(北-123)	北-123	土 地	北)篠路町上篠路343番395	調査可能
道路区域外(北-124)	北-124	土 地	北)篠路町上篠路343番396の内	調査可能
道路区域外(北-125)	北-125	土 地	北)篠路町上篠路343番401の内	調査可能
道路区域外(北-126)	北-126	土 地	北)篠路町上篠路343番405の内	調査可能
道路区域外(北-127)	北-127	土 地	北)篠路町上篠路343番406の内	調査可能
道路区域外(北-128)	北-128	土 地	北)篠路町上篠路343番407	調査可能
道路区域外(北-129)	北-129	土 地	北)篠路町上篠路343番414の内	調査可能
道路区域外(北-130)	北-130	土 地	北)篠路町上篠路343番415	一部調査可能
道路区域外(北-131)	北-131	土 地	北)篠路町上篠路343番416	調査可能
道路区域外(北-132)	北-132	土 地	北)篠路町上篠路343番417	一部調査可能
道路区域外(北-133)	北-133	土 地	北)篠路町上篠路343番418の内	一部調査可能
道路区域外(北-134)	北-134	土 地	北)篠路町上篠路344番101の内	調査可能
道路区域外(北-135)	北-135	土 地	北)篠路町上篠路344番102の内	調査可能
道路区域外(北-136)	北-136	土 地	北)篠路町上篠路344番103の内	調査可能
道路区域外(北-137)	北-137	土 地	北)篠路町上篠路345番1の内	一部調査可能
道路区域外(北-138)	北-138	土 地	北)篠路町上篠路345番2の内	調査可能
道路区域外(北-139)	北-139	土 地	北)篠路町上篠路345番244の内	調査可能
道路区域外(北-140)	北-140	土 地	北)篠路町上篠路371番2の内	調査可能
道路区域外(北-141)	北-141	土 地	北)篠路町拓北3番36の内	調査可能
道路区域外(北-142)	北-142	土 地	北)篠路町拓北6番1538	調査可能
道路区域外(北-143)	北-143	土 地	北)篠路町拓北31番16の内	一部調査可能
道路区域外(北-152)	北-152	土 地	北)篠路町拓北162番59地先	一部調査可能
道路区域外(北-159)	北-159	土 地	北)太平10条6丁目、11条5・6丁目75番61の内	調査可能
道路区域外(北-160)	北-160	土 地	北)篠路1条1丁目11番の内	調査可能
道路区域外(北-163)	北-163	土 地	北)篠路2条5丁目28番398の内	調査可能

口 座 名	索引番号	区 分	所在・地番	前年度調査判定(参考)
道路区域外(北-165)	北-165	土 地	北)篠路3条2丁目38番312	調査可能
道路区域外(北-166)	北-166	土 地	北)篠路3条2丁目38番702	調査可能
道路区域外(北-167)	北-167	土 地	北)篠路3条3丁目38番4の内	調査可能
道路区域外(北-168)	北-168	土 地	北)篠路3条3丁目38番406の内	調査可能
道路区域外(北-169)	北-169	土 地	北)篠路4条1丁目39番301の内	調査可能
道路区域外(北-170)	北-170	土 地	北)篠路4条1丁目39番303	調査可能
道路区域外(北-171)	北-171	土 地	北)篠路5条2丁目258番29の内	調査可能
道路区域外(北-172)	北-172	土 地	北)篠路6条2丁目255番597の内	調査可能
道路区域外(北-174)	北-174	土 地	北)篠路8条4丁目549番2	調査可能
道路区域外(北-175)	北-175	土 地	北)篠路8条4丁目552番	調査可能
道路区域外(北-176)	北-176	土 地	北)篠路9条1丁目40番661の内	調査可能
道路区域外(北-178)	北-178	土 地	北)拓北1条1丁目247番2の内	調査可能
道路区域外(北-179)	北-179	土 地	北)東茨戸1条3丁目313番11	調査可能
道路区域外(北-180)	北-180	土 地	北)東茨戸2条2丁目50番7の内	調査可能
道路区域外(北-181)	北-181	土 地	北)東茨戸2条2丁目50番233の内	調査可能
道路区域外(北-182)	北-182	土 地	北)東茨戸2条2丁目50番253の内	調査可能
道路区域外(北-184)	北-184	土 地	北)東茨戸4条1丁目175番1の内	調査可能
道路区域外(北-185)	北-185	土 地	北)東茨戸4条1丁目175番4の内	調査可能
道路区域外(北-186)	北-186	土 地	北)東茨戸4条1丁目175番5の内	調査可能
道路区域外(北-187)	北-187	土 地	北)東茨戸4条1丁目175番6	調査可能
道路区域外(北-188)	北-188	土 地	北)東茨戸4条1丁目175番14	調査可能
道路区域外(北-189)	北-189	土 地	北)西茨戸5条1丁目1番1	調査可能
道路区域外(北-190)	北-190	土 地	北)西茨戸5条1丁目3番170の内	調査可能
道路区域外(北-191)	北-191	土 地	北)西茨戸11番10の内	調査可能
道路区域外(北-192)	北-192	土 地	北)西茨戸18番24の内	調査可能

口 座 名	索引番号	区 分	所在・地番	前年度調査判定(参考)
道路区域外(北-193)	北-193	土 地	北)新川西4条3丁目756番1の内	調査可能
道路区域外(北-194)	北-194	土 地	北)百合が原1丁目248番19の内	調査可能
道路区域外(北-195)	北-195	土 地	北)百合が原11丁目227番8の内	調査可能
道路区域外(北-196)	北-196	土 地	北)南あいの里7丁目34番38	調査可能
道路区域外(北-202)	北-202	土 地	北)篠路町上篠路273番3	調査可能
道路区域外(北-203)	北-203	土 地	北)篠路町上篠路389番	調査可能
道路区域外(北-204)	北-204	土 地	北)篠路町上篠路390番	調査可能
道路区域外(北-205)	北-205	土 地	北)篠路町上篠路391番	調査可能
道路区域外(北-206)	北-206	土 地	北)屯田5条9丁目327番12の内	調査可能

公有財産(道路区域外用地)索引簿

口 座 名	索引番号	区 分	所在・地番	前年度調査判定(参考)
道路区域外(東-1)	東-1	土 地	東)北7条東5丁目8番17の内	調査可能
道路区域外(東-2)	東-2	土 地	東)北11条東6丁目17番11の内	調査可能
道路区域外(東-3)	東-3	土 地	東)北11条東6丁目17番13の内	調査可能
道路区域外(東-4)	東-4	土 地	東)北12条東1丁目277番6	調査可能
道路区域外(東-5)	東-5	土 地	東)北18条東13丁目2番の内	調査可能
道路区域外(東-6)	東-6	土 地	東)北37条東15丁目498番13の内	調査可能
道路区域外(東-8)	東-8	土 地	東)北48条東16丁目719番1の内	調査可能
道路区域外(東-9)	東-9	土 地	東)北48条東17丁目705番1の内	調査可能
道路区域外(東-10)	東-10	土 地	東)丘珠町499番165	調査可能
道路区域外(東-11)	東-11	土 地	東)丘珠町520番17	調査可能
道路区域外(東-12)	東-12	土 地	東)丘珠町580番10	調査可能
道路区域外(東-13)	東-13	土 地	東)丘珠町584番38	調査可能
道路区域外(東-14)	東-14	土 地	東)丘珠町584番39	調査可能
道路区域外(東-15)	東-15	土 地	東)丘珠町584番40	調査可能
道路区域外(東-18)	東-18	土 地	東)東苗穂8条3丁目605番148	調査可能
道路区域外(東-19)	東-19	土 地	東)東苗穂12条4丁目662番56	調査可能
道路区域外(東-20)	東-20	土 地	東)東苗穂13条1丁目988番3の内	調査可能
道路区域外(東-21)	東-21	土 地	東)東苗穂14条1丁目1009番30	調査可能
道路区域外(東-22)	東-22	土 地	東)東苗穂14条1丁目1012番8	調査可能
道路区域外(東-23)	東-23	土 地	東)東苗穂町1095番1	調査可能
道路区域外(東-24)	東-24	土 地	東)中沼西1条1丁目13番9	調査可能
道路区域外(東-25)	東-25	土 地	東)中沼西1条1丁目13番10	調査可能
道路区域外(東-26)	東-26	土 地	東)中沼西3条1丁目117番650	調査可能

口 座 名	索引番号	区 分	所在・地番	前年度調査判定(参考)
道路区域外(東-27)	東-27	土 地	東)中沼西3条1丁目118番25の内	調査可能
道路区域外(東-28)	東-28	土 地	東)中沼西3条1丁目118番695	調査可能
道路区域外(東-29)	東-29	土 地	東)中沼町88番20	調査可能
道路区域外(東-30)	東-30	土 地	東)中沼町88番21	調査可能
道路区域外(東-31)	東-31	土 地	東)中沼町92番13の内	調査可能
道路区域外(東-32)	東-32	土 地	東)中沼町92番14の内	調査可能
道路区域外(東-33)	東-33	土 地	東)中沼町93番4の内	調査可能
道路区域外(東-34)	東-34	土 地	東)中沼町94番3	調査可能
道路区域外(東-35)	東-35	土 地	東)中沼町96番10	調査可能
道路区域外(東-36)	東-36	土 地	東)中沼町98番4	調査可能
道路区域外(東-37)	東-37	土 地	東)中沼町103番8の内	調査可能
道路区域外(東-38)	東-38	土 地	東)中沼町103番9の内	調査可能
道路区域外(東-39)	東-39	土 地	東)中沼町103番10の内	調査可能
道路区域外(東-40)	東-40	土 地	東)中沼町104番3の内	調査可能
道路区域外(東-41)	東-41	土 地	東)中沼町104番5の内	調査可能
道路区域外(東-42)	東-42	土 地	東)中沼町105番4の内	調査可能
道路区域外(東-43)	東-43	土 地	東)中沼町105番5の内	調査可能
道路区域外(東-44)	東-44	土 地	東)中沼町108番6の内	調査可能
道路区域外(東-45)	東-45	土 地	東)中沼町113番79の内	調査可能
道路区域外(東-46)	東-46	土 地	東)中沼町113番80の内	調査可能
道路区域外(東-47)	東-47	土 地	東)中沼町113番81の内	調査可能
道路区域外(東-48)	東-48	土 地	東)中沼町113番82	調査可能
道路区域外(東-49)	東-49	土 地	東)中沼町113番83	調査可能
道路区域外(東-50)	東-50	土 地	東)中沼町113番84	調査可能
道路区域外(東-51)	東-51	土 地	東)中沼町113番85	調査可能

口 座 名	索引番号	区 分	所在・地番	前年度調査判定(参考)
道路区域外(東-52)	東-52	土 地	東)中沼町113番86	調査可能
道路区域外(東-53)	東-53	土 地	東)中沼町113番87	調査可能
道路区域外(東-54)	東-54	土 地	東)中沼町113番88	調査可能
道路区域外(東-55)	東-55	土 地	東)中沼町113番89	調査可能
道路区域外(東-56)	東-56	土 地	東)中沼町113番90	調査可能
道路区域外(東-57)	東-57	土 地	東)中沼町113番91	一部調査可能
道路区域外(東-58)	東-58	土 地	東)中沼町113番92の内	調査可能
道路区域外(東-59)	東-59	土 地	東)中沼町113番93の内	一部調査可能
道路区域外(東-60)	東-60	土 地	東)中沼町113番94の内	調査可能
道路区域外(東-61)	東-61	土 地	東)中沼町113番95の内	調査可能
道路区域外(東-62)	東-62	土 地	東)中沼町113番96の内	調査可能
道路区域外(東-63)	東-63	土 地	東)中沼町117番30の内	調査可能
道路区域外(東-64)	東-64	土 地	東)中沼町117番32の内	調査可能
道路区域外(東-65)	東-65	土 地	東)中沼町117番33の内	調査可能
道路区域外(東-66)	東-66	土 地	東)中沼町117番34の内	調査可能
道路区域外(東-67)	東-67	土 地	東)中沼町117番35の内	調査可能
道路区域外(東-68)	東-68	土 地	東)中沼町117番36の内	調査可能
道路区域外(東-69)	東-69	土 地	東)中沼町118番22の内	調査可能
道路区域外(東-70)	東-70	土 地	東)中沼町118番23の内	一部調査可能
道路区域外(東-71)	東-71	土 地	東)中沼町127番25の内	一部調査可能
道路区域外(東-72)	東-72	土 地	東)中沼町136番35の内	一部調査可能
道路区域外(東-73)	東-73	土 地	東)モエレ沼公園108番7の内	調査可能
道路区域外(東-75)	東-75	土 地	東区北20条東19丁目96番5	調査可能
道路区域外(東-77)	東-77	土 地	東区北30条東14丁目411番26の内	調査可能
道路区域外(東-78)	東-78	土 地	東区北34条東26丁目98番2の内	一部調査可能

口 座 名	索引番号	区 分	所在・地番	前年度調査判定(参考)
道路区域外(東-80)	東-80	土 地	東区北36条東20丁目458番46	調査可能
道路区域外(東-81)	東-81	土 地	東区北47条東10丁目837番1の内	調査可能
道路区域外(東-82)	東-82	土 地	東区北48条東1丁目5番2	調査可能
道路区域外(東-83)	東-83	土 地	東区北49条東9丁目745番1の内	調査可能
道路区域外(東-84)	東-84	土 地	東区北49条東10丁目841番85の内	調査可能
道路区域外(東-85)	東-85	土 地	東区北50条東6丁目104番2の内	調査可能
道路区域外(東-87)	東-87	土 地	東区苗穂町4丁目36番171	調査可能
道路区域外(東-88)	東-88	土 地	東区栄町656番2の内	調査可能
道路区域外(東-89)	東-89	土 地	東区栄町970番の内	調査可能
道路区域外(東-90)	東-90	土 地	東区丘珠町524番165の内	調査可能
道路区域外(東-91)	東-91	土 地	東区丘珠町646番14	調査可能
道路区域外(東-92)	東-92	土 地	東区丘珠町657番45の内	調査可能
道路区域外(東-93)	東-93	土 地	東区丘珠町664番1213	調査可能
道路区域外(東-94)	東-94	土 地	東区丘珠町674番22	調査可能
道路区域外(東-95)	東-95	土 地	東区丘珠町685番2	調査可能
道路区域外(東-96)	東-96	土 地	東区丘珠町686番2	調査可能
道路区域外(東-100)	東-100	土 地	東区東雁来町198番11	一部調査可能
道路区域外(東-101)	東-101	土 地	東区東雁来町230番252の内	一部調査可能
道路区域外(東-102)	東-102	土 地	東区東雁来町230番253	調査可能
道路区域外(東-103)	東-103	土 地	東区東雁来町230番254	調査可能
道路区域外(東-104)	東-104	土 地	東区東雁来町379番2	調査可能
道路区域外(東-105)	東-105	土 地	東区東雁来町386番1の内	調査可能
道路区域外(東-106)	東-106	土 地	東区東雁来町390番	調査可能
道路区域外(東-107)	東-107	土 地	東区東雁来町393番	調査可能
道路区域外(東-108)	東-108	土 地	東区中沼町29番1の内	調査可能

口 座 名	索引番号	区 分	所在・地番	前年度調査判定(参考)
道路区域外(東-109)	東-109	土 地	東区中沼町117番410の内	調査可能
道路区域外(東-110)	東-110	土 地	東区中沼町117番437の内	調査可能
道路区域外(東-111)	東-111	土 地	東区伏古9条2丁目374番1の内	調査可能
道路区域外(東-112)	東-112	土 地	東区東苗穂10条3丁目641番74の内	調査可能
道路区域外(東-113)	東-113	土 地	東区東苗穂11条3丁目649番1の内	調査可能
道路区域外(東-114)	東-114	土 地	東区北丘珠3条4丁目658番39の内	調査可能
道路区域外(東-116)	東-116	土 地	東区中沼西4条2丁目117番12の内	調査可能
道路区域外(東-117)	東-117	土 地	東区中沼西5条1丁目118番581	調査可能
道路区域外(東-118)	東-118	土 地	東区中沼西5条1丁目118番582	調査可能
道路区域外(東-119)	東-119	土 地	東区中沼1条3丁目29番317の内	調査可能
道路区域外(東-120)	東-120	土 地	東区モエレ沼公園923番	調査可能
道路区域外(東-121)	東-121	土 地	東区モエレ沼公園924番1	調査可能
道路区域外(東-122)	東-122	土 地	東区モエレ沼公園925番1	調査可能
道路区域外(東-123)	東-123	土 地	東区北12条東2丁目277番7の内	調査可能
道路区域外(東-124)	東-124	土 地	東区北40条東1丁目804番1の内	調査可能
道路区域外(東-125)	東-125	土 地	東区北40条東1丁目804番36	調査可能
道路区域外(東-126)	東-126	土 地	東区北41条東1丁目804番133の内	調査可能
道路区域外(東-127)	東-127	土 地	東区栄町859番1の内	調査可能
道路区域外(東-175)	東-175	土 地	東区北19条東20丁目4の内	調査可能
道路区域外(東-176)	東-176	土 地	東区北19条東20丁目7の内	調査可能
道路区域外(東-177)	東-177	土 地	東区北20条東20丁目8の内	調査可能
道路区域外(東-178)	東-178	土 地	東区北20条東20丁目96番1の内	調査可能

公有財産(道路区域外用地)索引簿

口座名	索引番号	区分	所在・地番	前年度調査判定(参考)
道路区域外(白-2)	白-2	土地	白)東米里2046番3の内	一部調査可能
道路区域外(白-3)	白-3	土地	白)東米里2046番4	一部調査可能
道路区域外(白-4)	白-4	土地	白)東米里2046番5の内	調査可能
道路区域外(白-5)	白-5	土地	白)東米里2046番133の内	一部調査可能
道路区域外(白-6)	白-6	土地	白)東米里2046番136	調査可能
道路区域外(白-7)	白-7	土地	白)東米里2071番88	調査可能
道路区域外(白-8)	白-8	土地	白)東米里2080番40	調査可能
道路区域外(白-9)	白-9	土地	白)東米里2135番60	調査可能
道路区域外(白-10)	白-10	土地	白)東米里2135番170	調査可能
道路区域外(白-12)	白-12	土地	白)東米里2577番38	調査可能
道路区域外(白-13)	白-13	土地	白)本通20丁目北565番2	調査可能
道路区域外(白-14)	白-14	土地	白)本通20丁目北707番37	調査可能
道路区域外(白-15)	白-15	土地	白)北郷4条9丁目787番107	調査可能
道路区域外(白-16)	白-16	土地	白)北郷7条8丁目2396番289	調査可能
道路区域外(白-17)	白-17	土地	白)北郷7条9丁目2396番323	調査可能
道路区域外(白-18)	白-18	土地	白)北郷9条7丁目2430番125	調査可能
道路区域外(白-19)	白-19	土地	白)北郷9条7丁目2430番126	調査可能
道路区域外(白-20)	白-20	土地	白)南郷通15丁目北1番	調査可能
道路区域外(白-21)	白-21	土地	白)南郷通15丁目北81番の内	調査可能
道路区域外(白-22)	白-22	土地	白)栄通14丁目363番112の内	調査可能
道路区域外(白-23)	白-23	土地	白)栄通14丁目364番253の内	調査可能
道路区域外(白-24)	白-24	土地	白)栄通20丁目652番7の内	調査可能
道路区域外(白-25)	白-25	土地	白)川北1条1丁目1037番940	調査可能

口 座 名	索引番号	区 分	所在・地番	前年度調査判定(参考)
道路区域外(白-26)	白-26	土 地	白)川下1番の内	調査可能
道路区域外(白-27)	白-27	土 地	白)川下2130番3	一部調査可能
道路区域外(白-28)	白-28	土 地	白)菊水上町4条2丁目52番296	調査可能
道路区域外(白-29)	白-29	土 地	白)菊水上町4条2丁目52番297の内	調査可能
道路区域外(白-30)	白-30	土 地	白)菊水上町4条2丁目360番3	調査可能
道路区域外(白-31)	白-31	土 地	白)栄通19丁目554番15	調査可能
道路区域外(白-32)	白-32	土 地	白)栄通19丁目554番17	調査可能
道路区域外(白-33)	白-33	土 地	白)栄通19丁目554番427	調査可能
道路区域外(白-34)	白-34	土 地	白)流通センター5丁目562番49	調査可能
道路区域外(白-35)	白-35	土 地	白)流通センター5丁目562番50	一部調査可能
道路区域外(白-36)	白-36	土 地	白)流通センター5丁目573番38	調査可能
道路区域外(白-37)	白-37	土 地	白)流通センター5丁目592番35	一部調査可能
道路区域外(白-40)	白-40	土 地	白)菊水7条1丁目31番26の内	調査可能
道路区域外(白-41)	白-41	土 地	白)菊水7条1丁目31番31	調査可能
道路区域外(白-42)	白-42	土 地	白)菊水元町1条1丁目111番の内	調査可能
道路区域外(白-43)	白-43	土 地	白)東米里2045番6の内	調査可能
道路区域外(白-44)	白-44	土 地	白)東米里2124番316	調査可能
道路区域外(白-45)	白-45	土 地	白)東米里2124番317	調査可能
道路区域外(白-46)	白-46	土 地	白)東米里2189番101の内	調査可能
道路区域外(白-47)	白-47	土 地	白)東米里2197番1の内	調査可能
道路区域外(白-48)	白-48	土 地	白)東米里2578番の内	調査可能
道路区域外(白-49)	白-49	土 地	白)中央1条1丁目27番1	調査可能
道路区域外(白-50)	白-50	土 地	白)本通9丁目南32番24	調査可能
道路区域外(白-51)	白-51	土 地	白)北郷2条11丁目21番1の内	調査可能
道路区域外(白-52)	白-52	土 地	白)北郷3条1丁目2番11の内	調査可能

口 座 名	索引番号	区 分	所在・地番	前年度調査判定(参考)
道路区域外(白-53)	白-53	土 地	白)北郷3条2丁目601番111の内	調査可能
道路区域外(白-54)	白-54	土 地	白)北郷3条2丁目601番115の内	調査可能
道路区域外(白-55)	白-55	土 地	白)北郷4条3丁目1番60の内	調査可能
道路区域外(白-56)	白-56	土 地	白)北郷4条5丁目245番103の内	調査可能
道路区域外(白-57)	白-57	土 地	白)北郷5条9丁目2399番1の内	調査可能
道路区域外(白-58)	白-58	土 地	白)北郷6条3丁目647番297の内	調査可能
道路区域外(白-60)	白-60	土 地	白)南郷通14丁目南81番	調査可能
道路区域外(白-61)	白-61	土 地	白)栄通16丁目1138番18の内	調査可能
道路区域外(白-62)	白-62	土 地	白)栄通20丁目552番15の内	調査可能
道路区域外(白-63)	白-63	土 地	白)栄通20丁目652番45の内	調査可能
道路区域外(白-64)	白-64	土 地	白)栄通20丁目652番46の内	調査可能
道路区域外(白-65)	白-65	土 地	白)栄通20丁目652番158の内	調査可能
道路区域外(白-66)	白-66	土 地	白)川北2291番183の内	調査可能
道路区域外(白-67)	白-67	土 地	白)川北2705番の内	調査可能
道路区域外(白-79)	白-79	土 地	白)川下641番42地先の内	調査可能
道路区域外(白-80)	白-80	土 地	白)川下741番1の内	調査可能
道路区域外(白-81)	白-81	土 地	白)川下741番17の内	調査可能
道路区域外(白-82)	白-82	土 地	白)川下741番18の内	調査可能
道路区域外(白-83)	白-83	土 地	白)川下741番55の内	調査可能
道路区域外(白-84)	白-84	土 地	白)川下741番96の内	調査可能
道路区域外(白-85)	白-85	土 地	白)川下741番167の内	調査可能
道路区域外(白-86)	白-86	土 地	白)川下741番186の内	調査可能
道路区域外(白-87)	白-87	土 地	白)川下2559番2	調査可能
道路区域外(白-88)	白-88	土 地	白)川下2602番2	調査可能
道路区域外(白-91)	白-91	土 地	白)米里2条1丁目6番	調査可能

口座名	索引番号	区分	所在・地番	前年度調査判定(参考)
道路区域外(白-93)	白-93	土地	白)流通センター7丁目440番363	調査可能
道路区域外(白-94)	白-94	土地	白)東米里2573番1の内	調査可能

公有財産(道路区域外用地)索引簿

口座名	索引番号	区分	所在・地番	前年度調査判定(参考)
道路区域外(厚-1)	厚-1	土地	厚)青葉町4丁目435番345の内	調査可能
道路区域外(厚-8)	厚-8	土地	厚)厚別町山本2560番1	一部調査可能
道路区域外(厚-9)	厚-9	土地	厚)厚別町山本2562番1	一部調査可能
道路区域外(厚-10)	厚-10	土地	厚)厚別町上野幌1257番2	調査可能
道路区域外(厚-12)	厚-12	土地	厚)厚別南5丁目427番5	調査可能
道路区域外(厚-13)	厚-13	土地	厚)厚別南5丁目427番13	調査可能
道路区域外(厚-14)	厚-14	土地	厚)厚別南5丁目427番28	調査可能
道路区域外(厚-15)	厚-15	土地	厚)厚別南5丁目427番116	調査可能
道路区域外(厚-16)	厚-16	土地	厚)厚別南5丁目820番6	調査可能
道路区域外(厚-17)	厚-17	土地	厚)厚別南5丁目820番9	調査可能
道路区域外(厚-18)	厚-18	土地	厚)厚別南5丁目820番31	調査可能
道路区域外(厚-19)	厚-19	土地	厚)厚別南5丁目820番57	調査可能
道路区域外(厚-20)	厚-20	土地	厚)厚別南5丁目820番62	調査可能
道路区域外(厚-21)	厚-21	土地	厚)厚別南5丁目821番5	調査可能
道路区域外(厚-22)	厚-22	土地	厚)厚別南5丁目934番2	調査可能
道路区域外(厚-23)	厚-23	土地	厚)厚別南5丁目1035番2	調査可能
道路区域外(厚-24)	厚-24	土地	厚)厚別南6丁目820番103	調査可能
道路区域外(厚-25)	厚-25	土地	厚)厚別南6丁目820番110	調査可能
道路区域外(厚-26)	厚-26	土地	厚)青葉町8丁目755番11の内	調査可能
道路区域外(厚-28)	厚-28	土地	厚)青葉町15丁目819番18の内	一部調査可能
道路区域外(厚-29)	厚-29	土地	厚)青葉町16丁目819番17の内	一部調査可能
道路区域外(厚-30)	厚-30	土地	厚)もみじ台西5丁目54番	調査可能
道路区域外(厚-31)	厚-31	土地	厚)もみじ台北3丁目1番3の内	調査可能

口 座 名	索引番号	区 分	所在・地番	前年度調査判定(参考)
道路区域外(厚-32)	厚-32	土 地	厚)もみじ台北3丁目58番の内	調査可能
道路区域外(厚-34)	厚-34	土 地	厚)厚別西2条1丁目79番	調査可能
道路区域外(厚-35)	厚-35	土 地	厚)厚別西2条6丁目2番	調査可能
道路区域外(厚-36)	厚-36	土 地	厚)厚別西2条6丁目700番7の内	調査可能
道路区域外(厚-38)	厚-38	土 地	厚)厚別西3条6丁目2番の内	調査可能
道路区域外(厚-39)	厚-39	土 地	厚)厚別西3条6丁目700番57の内	調査可能
道路区域外(厚-40)	厚-40	土 地	厚)厚別西4条1丁目6番の内	調査可能
道路区域外(厚-41)	厚-41	土 地	厚)厚別西4条6丁目2番	調査可能
道路区域外(厚-42)	厚-42	土 地	厚)厚別町山本2499番	一部調査可能
道路区域外(厚-43)	厚-43	土 地	厚)厚別町山本2565番の内	一部調査可能
道路区域外(厚-45)	厚-45	土 地	厚)厚別南2丁目10番18の内	調査可能
道路区域外(厚-46)	厚-46	土 地	厚)厚別南6丁目820番7	調査可能
道路区域外(厚-47)	厚-47	土 地	厚)厚別南6丁目820番108	調査可能
道路区域外(厚-48)	厚-48	土 地	厚)厚別南7丁目814番128の内	調査可能
道路区域外(厚-49)	厚-49	土 地	厚)厚別南7丁目820番8	調査可能
道路区域外(厚-50)	厚-50	土 地	厚)厚別南7丁目820番101	調査可能
道路区域外(厚-51)	厚-51	土 地	厚)厚別南7丁目820番102	調査可能
道路区域外(厚-52)	厚-52	土 地	厚)厚別南7丁目825番8	調査可能
道路区域外(厚-53)	厚-53	土 地	厚)厚別中央3条1丁目433番102の内	調査可能
道路区域外(厚-54)	厚-54	土 地	厚)厚別中央3条1丁目598番3の内	調査可能
道路区域外(厚-55)	厚-55	土 地	厚)厚別中央3条1丁目598番179の内	調査可能
道路区域外(厚-56)	厚-56	土 地	厚)厚別中央3条2丁目598番1の内	調査可能
道路区域外(厚-57)	厚-57	土 地	厚)厚別東3条7丁目1938番218の内	調査可能
道路区域外(厚-58)	厚-58	土 地	厚)厚別東5条1丁目14番2の内	調査可能
道路区域外(厚-59)	厚-59	土 地	厚)厚別北1条3丁目2718番2の内	調査可能

口 座 名	索引番号	区 分	所在・地番	前年度調査判定(参考)
道路区域外(厚-65)	厚-65	土 地	厚)上野幌3条1丁目889番70	調査可能
道路区域外(厚-66)	厚-66	土 地	厚)上野幌3条1丁目889番73	調査可能
道路区域外(厚-67)	厚-67	土 地	厚)上野幌3条1丁目889番74	調査可能
道路区域外(厚-68)	厚-68	土 地	厚)上野幌3条1丁目889番78	調査可能
道路区域外(厚-69)	厚-69	土 地	厚)上野幌3条1丁目889番80	調査可能
道路区域外(厚-70)	厚-70	土 地	厚)大谷地西1丁目14番	調査可能
道路区域外(厚-71)	厚-71	土 地	厚)大谷地西3丁目474番105の内	調査可能

公有財産(道路区域外用地)索引簿

口 座 名	索引番号	区 分	所在・地番	前年度調査判定(参考)
道路区域外(豊-1)	豊-1	土 地	豊)水車町1丁目53番101	調査可能
道路区域外(豊-2)	豊-2	土 地	豊)旭町6丁目63番11の内	一部調査可能
道路区域外(豊-3)	豊-3	土 地	豊)月寒東5条19丁目357番82	調査可能
道路区域外(豊-4)	豊-4	土 地	豊)西岡5条12丁目406番74	調査可能
道路区域外(豊-5)	豊-5	土 地	豊)西岡5条12丁目406番75	調査可能
道路区域外(豊-6)	豊-6	土 地	豊)西岡5条12丁目406番76	調査可能
道路区域外(豊-7)	豊-7	土 地	豊)西岡5条11丁目406番77	調査可能
道路区域外(豊-9)	豊-9	土 地	豊)水車町1丁目87番14	一部調査可能
道路区域外(豊-10)	豊-10	土 地	豊)水車町1丁目190番6	調査可能
道路区域外(豊-15)	豊-15	土 地	豊)水車町3丁目52番100	調査可能
道路区域外(豊-16)	豊-16	土 地	豊)水車町3丁目234番5の内	調査可能
道路区域外(豊-17)	豊-17	土 地	豊)水車町8丁目54番150	調査可能
道路区域外(豊-18)	豊-18	土 地	豊)平岸1条23丁目797番2	調査可能
道路区域外(豊-20)	豊-20	土 地	豊)平岸5条15丁目914番4	調査可能
道路区域外(豊-21)	豊-21	土 地	豊)平岸5条15丁目914番5	調査可能
道路区域外(豊-22)	豊-22	土 地	豊)平岸7条14丁目919番3の内	調査可能
道路区域外(豊-23)	豊-23	土 地	豊)平岸7条14丁目920番3の内	調査可能
道路区域外(豊-24)	豊-24	土 地	豊)平岸8条13丁目622番50の内	調査可能
道路区域外(豊-25)	豊-25	土 地	豊)中の島1条14丁目418番6	調査可能
道路区域外(豊-26)	豊-26	土 地	豊)美園7条8丁目39番の内	調査可能
道路区域外(豊-27)	豊-27	土 地	豊)美園12条8丁目25番の内	調査可能
道路区域外(豊-28)	豊-28	土 地	豊)月寒東1条14丁目33番41の内	調査可能
道路区域外(豊-29)	豊-29	土 地	豊)月寒東2条14丁目33番24の内	調査可能

口 座 名	索引番号	区 分	所在・地番	前年度調査判定(参考)
道路区域外(豊-31)	豊-31	土 地	豊)月寒東2条16丁目58番7の内	調査可能
道路区域外(豊-32)	豊-32	土 地	豊)月寒東2条19丁目172番1の内	調査可能
道路区域外(豊-33)	豊-33	土 地	豊)月寒東2条19丁目172番82の内	調査可能
道路区域外(豊-34)	豊-34	土 地	豊)月寒東2条19丁目206番10の内	調査可能
道路区域外(豊-35)	豊-35	土 地	豊)月寒東3条11丁目41番5の内	調査可能
道路区域外(豊-36)	豊-36	土 地	豊)月寒東3条16丁目40番4	調査可能
道路区域外(豊-37)	豊-37	土 地	豊)月寒東3条16丁目40番7の内	調査可能
道路区域外(豊-38)	豊-38	土 地	豊)月寒東3条19丁目201番10の内	調査可能
道路区域外(豊-40)	豊-40	土 地	豊)月寒西1条3丁目331番47	調査可能
道路区域外(豊-41)	豊-41	土 地	豊)月寒西5条8丁目2番90	調査可能
道路区域外(豊-42)	豊-42	土 地	豊)西岡526番8の内	調査可能
道路区域外(豊-43)	豊-43	土 地	豊)西岡546番4	調査可能
道路区域外(豊-44)	豊-44	土 地	豊)西岡547番8	一部調査可能
道路区域外(豊-45)	豊-45	土 地	豊)西岡547番12	一部調査可能
道路区域外(豊-46)	豊-46	土 地	豊)西岡1条2丁目51番15	調査可能
道路区域外(豊-47)	豊-47	土 地	豊)西岡3条3丁目109番28の内	調査可能
道路区域外(豊-48)	豊-48	土 地	豊)西岡3条11丁目371番193	調査可能
道路区域外(豊-49)	豊-49	土 地	豊)西岡3条11丁目371番194	調査可能
道路区域外(豊-50)	豊-50	土 地	豊)西岡4条8丁目240番31	調査可能
道路区域外(豊-52)	豊-52	土 地	豊)西岡4条9丁目744番1の内	調査可能
道路区域外(豊-53)	豊-53	土 地	豊)西岡4条10丁目354番102	調査可能
道路区域外(豊-54)	豊-54	土 地	豊)西岡4条11丁目369番128の内	調査可能
道路区域外(豊-55)	豊-55	土 地	豊)西岡5条3丁目146番5の内	調査可能
道路区域外(豊-57)	豊-57	土 地	豊)福住1条8丁目207番3	一部調査可能
道路区域外(豊-58)	豊-58	土 地	豊)福住1条8丁目208番3の内	一部調査可能

口 座 名	索引番号	区 分	所在・地番	前年度調査判定(参考)
道路区域外(豊-59)	豊-59	土 地	豊)福住2条7丁目151番44の内	調査可能
道路区域外(豊-60)	豊-60	土 地	豊)福住3条4丁目99番2の内	調査可能
道路区域外(豊-62)	豊-62	土 地	豊)月寒東3条19丁目166番2	調査可能
道路区域外(豊-63)	豊-63	土 地	豊)月寒東3条19丁目166番62	調査可能
道路区域外(豊-64)	豊-64	土 地	豊)月寒東3条19丁目166番93	調査可能
道路区域外(豊-65)	豊-65	土 地	豊)月寒東3条19丁目206番5	調査可能
道路区域外(豊-66)	豊-66	土 地	豊)月寒東3条19丁目206番11の内	調査可能
道路区域外(豊-67)	豊-67	土 地	豊)月寒東3条19丁目206番62の内	調査可能
道路区域外(豊-68)	豊-68	土 地	豊)月寒東3条19丁目206番72	調査可能
道路区域外(豊-69)	豊-69	土 地	豊)西岡1条11丁目379番1	調査可能
道路区域外(豊-70)	豊-70	土 地	豊)西岡1条11丁目379番10	調査可能
道路区域外(豊-71)	豊-71	土 地	豊)西岡1条11丁目379番27	調査可能
道路区域外(豊-72)	豊-72	土 地	豊)西岡1条11丁目380番25	調査可能
道路区域外(豊-73)	豊-73	土 地	豊)西岡1条11丁目381番131	調査可能
道路区域外(豊-74)	豊-74	土 地	豊)西岡2条1丁目42番51	調査可能
道路区域外(豊-75)	豊-75	土 地	豊)西岡2条2丁目55番59の内	調査可能
道路区域外(豊-76)	豊-76	土 地	豊)西岡2条8丁目251番30	調査可能
道路区域外(豊-77)	豊-77	土 地	豊)西岡2条8丁目251番33	調査可能
道路区域外(豊-78)	豊-78	土 地	豊)西岡2条8丁目251番34	調査可能
道路区域外(豊-79)	豊-79	土 地	豊)西岡2条8丁目251番35	調査可能
道路区域外(豊-80)	豊-80	土 地	豊)西岡2条8丁目251番36	調査可能
道路区域外(豊-81)	豊-81	土 地	豊)西岡2条8丁目251番37	調査可能
道路区域外(豊-82)	豊-82	土 地	豊)西岡2条8丁目251番38	調査可能
道路区域外(豊-83)	豊-83	土 地	豊)西岡2条8丁目251番39	調査可能
道路区域外(豊-84)	豊-84	土 地	豊)西岡2条8丁目251番40	調査可能

口 座 名	索引番号	区 分	所在・地番	前年度調査判定(参考)
道路区域外(豊-85)	豊-85	土 地	豊)西岡2条8丁目251番41	調査可能
道路区域外(豊-86)	豊-86	土 地	豊)西岡2条8丁目251番42	調査可能
道路区域外(豊-87)	豊-87	土 地	豊)西岡2条8丁目251番43	調査可能
道路区域外(豊-88)	豊-88	土 地	豊)西岡2条8丁目251番44	調査可能
道路区域外(豊-89)	豊-89	土 地	豊)西岡2条8丁目251番45	調査可能
道路区域外(豊-90)	豊-90	土 地	豊)西岡2条8丁目251番46	調査可能
道路区域外(豊-91)	豊-91	土 地	豊)西岡2条8丁目251番47	調査可能
道路区域外(豊-92)	豊-92	土 地	豊)西岡2条8丁目251番48	調査可能
道路区域外(豊-93)	豊-93	土 地	豊)西岡2条8丁目251番49	調査可能
道路区域外(豊-94)	豊-94	土 地	豊)西岡2条8丁目251番50	調査可能
道路区域外(豊-95)	豊-95	土 地	豊)西岡2条8丁目251番51	調査可能
道路区域外(豊-96)	豊-96	土 地	豊)西岡2条8丁目251番52	調査可能
道路区域外(豊-97)	豊-97	土 地	豊)西岡2条8丁目251番53	調査可能
道路区域外(豊-98)	豊-98	土 地	豊)西岡2条8丁目251番54	調査可能
道路区域外(豊-99)	豊-99	土 地	豊)西岡2条8丁目251番55	調査可能
道路区域外(豊-100)	豊-100	土 地	豊)西岡2条8丁目251番63	調査可能
道路区域外(豊-101)	豊-101	土 地	豊)西岡2条8丁目276番48の内	調査可能
道路区域外(豊-102)	豊-102	土 地	豊)西岡2条8丁目276番76の内	調査可能
道路区域外(豊-103)	豊-103	土 地	豊)西岡2条8丁目276番78の内	調査可能
道路区域外(豊-104)	豊-104	土 地	豊)福住1条3丁目78番61	調査可能

公有財産(道路区域外用地)索引簿

口座名	索引番号	区分	所在・地番	前年度調査判定(参考)
道路区域外(清-1)	清-1	土地	清)清田7条2丁目306番1の内	調査可能
道路区域外(清-2)	清-2	土地	清)清田7条4丁目254番1の内	調査可能
道路区域外(清-3)	清-3	土地	清)北野4条1丁目19番1の内	調査可能
道路区域外(清-4)	清-4	土地	清)北野5条1丁目21番215	調査可能
道路区域外(清-6)	清-6	土地	清)北野5条5丁目、6・7条4・5丁目374番7の内	調査可能
道路区域外(清-7)	清-7	土地	清)北野6条4丁目391番1	調査可能
道路区域外(清-8)	清-8	土地	清)北野7条2丁目271番10	調査可能
道路区域外(清-10)	清-10	土地	清)北野7条2丁目272番20	調査可能
道路区域外(清-11)	清-11	土地	清)平岡3条5丁目270番200	一部調査可能
道路区域外(清-12)	清-12	土地	清)平岡4条7丁目446番2の内	調査可能
道路区域外(清-13)	清-13	土地	清)平岡6条1丁目26番2	調査可能
道路区域外(清-14)	清-14	土地	清)平岡7条3丁目489番3	調査可能
道路区域外(清-15)	清-15	土地	清)真栄4条5丁目129番154	調査可能
道路区域外(清-16)	清-16	土地	清)里塚1条3丁目324番112	調査可能
道路区域外(清-17)	清-17	土地	清)里塚2条1丁目46番122の内	調査可能
道路区域外(清-20)	清-20	土地	清)里塚2条2丁目628番	調査可能
道路区域外(清-21)	清-21	土地	清)里塚3条2丁目739番	調査可能
道路区域外(清-23)	清-23	土地	清)里塚緑ヶ丘12丁目102番697	調査可能
道路区域外(清-24)	清-24	土地	清)里塚緑ヶ丘12丁目102番699	調査可能
道路区域外(清-25)	清-25	土地	清)美しが丘3条3丁目326番124	調査可能
道路区域外(清-26)	清-26	土地	清)平岡公園442番2	調査可能
道路区域外(清-27)	清-27	土地	清)真栄241番22の内	調査可能
道路区域外(清-28)	清-28	土地	清)真栄264番52	調査可能

口 座 名	索引番号	区 分	所在・地番	前年度調査判定(参考)
道路区域外(清-29)	清-29	土 地	清)真栄264番54	調査可能
道路区域外(清-30)	清-30	土 地	清)真栄264番55	調査可能
道路区域外(清-31)	清-31	土 地	清)真栄268番21	調査可能
道路区域外(清-32)	清-32	土 地	清)真栄268番22	調査可能
道路区域外(清-33)	清-33	土 地	清)真栄268番24	調査可能
道路区域外(清-34)	清-34	土 地	清)真栄363番73	調査可能
道路区域外(清-35)	清-35	土 地	清)真栄572番2	調査可能
道路区域外(清-36)	清-36	土 地	清)真栄573番2	調査可能
道路区域外(清-37)	清-37	土 地	清)真栄574番2	調査可能
道路区域外(清-38)	清-38	土 地	清)真栄575番2	調査可能
道路区域外(清-39)	清-39	土 地	清)真栄577番2	調査可能
道路区域外(清-40)	清-40	土 地	清)真栄577番3	調査可能
道路区域外(清-41)	清-41	土 地	清)里塚478番4	調査可能
道路区域外(清-42)	清-42	土 地	清)里塚481番3	調査可能
道路区域外(清-43)	清-43	土 地	清)里塚548番2	調査可能
道路区域外(清-44)	清-44	土 地	清)里塚549番2	調査可能
道路区域外(清-45)	清-45	土 地	清)里塚550番2	調査可能
道路区域外(清-46)	清-46	土 地	清)里塚551番2	調査可能
道路区域外(清-47)	清-47	土 地	清)里塚551番3	調査可能
道路区域外(清-48)	清-48	土 地	清)里塚551番4	調査可能
道路区域外(清-49)	清-49	土 地	清)有明10番2	調査可能
道路区域外(清-50)	清-50	土 地	清)有明12番4の内	調査可能
道路区域外(清-55)	清-55	土 地	清)清田1条4丁目393番3	調査可能
道路区域外(清-56)	清-56	土 地	清)清田2条2丁目164番9	調査可能
道路区域外(清-57)	清-57	土 地	清)清田2条3丁目167番6の内	調査可能

口 座 名	索引番号	区 分	所在・地番	前年度調査判定(参考)
道路区域外(清-60)	清-60	土 地	清)清田7条2丁目300番1の内	調査可能
道路区域外(清-61)	清-61	土 地	清)清田7条3丁目305番64の内	調査可能
道路区域外(清-62)	清-62	土 地	清)清田8条2丁目332番35の内	調査可能
道路区域外(清-64)	清-64	土 地	清)清田8条3丁目327番1の内	調査可能
道路区域外(清-65)	清-65	土 地	清)北野3条1丁目84番75の内	調査可能
道路区域外(清-66)	清-66	土 地	清)北野3条3丁目180番10の内	調査可能
道路区域外(清-67)	清-67	土 地	清)北野3条3丁目180番41	調査可能
道路区域外(清-68)	清-68	土 地	清)北野3条4丁目55番15の内	調査可能
道路区域外(清-69)	清-69	土 地	清)北野3条4丁目56番14の内	調査可能
道路区域外(清-70)	清-70	土 地	清)北野3条4丁目395番4	調査可能
道路区域外(清-71)	清-71	土 地	清)北野3条4丁目395番8	調査可能
道路区域外(清-72)	清-72	土 地	清)北野4条2丁目39番15の内	調査可能
道路区域外(清-73)	清-73	土 地	清)北野4条3丁目220番37	調査可能
道路区域外(清-74)	清-74	土 地	清)北野6条1丁目362番197	調査可能
道路区域外(清-75)	清-75	土 地	清)北野7条1丁目360番2の内	調査可能
道路区域外(清-77)	清-77	土 地	清)平岡1条1丁目67番1	調査可能
道路区域外(清-78)	清-78	土 地	清)平岡1条1丁目68番1の内	調査可能
道路区域外(清-79)	清-79	土 地	清)平岡1条1丁目68番145	調査可能
道路区域外(清-80)	清-80	土 地	清)平岡1条1丁目69番8	調査可能
道路区域外(清-86)	清-86	土 地	清)平岡1条2丁目69番143の内	調査可能
道路区域外(清-87)	清-87	土 地	清)平岡1条2丁目69番144の内	調査可能
道路区域外(清-88)	清-88	土 地	清)平岡1条2丁目69番145の内	調査可能
道路区域外(清-89)	清-89	土 地	清)平岡1条2丁目69番146の内	調査可能
道路区域外(清-90)	清-90	土 地	清)平岡1条2丁目69番161の内	調査可能
道路区域外(清-91)	清-91	土 地	清)平岡5条3丁目107番9の内	調査可能

口 座 名	索引番号	区 分	所在・地番	前年度調査判定(参考)
道路区域外(清-94)	清-94	土 地	清)真栄1条1丁目9番145	調査可能
道路区域外(清-95)	清-95	土 地	清)真栄1条2丁目74番130	調査可能
道路区域外(清-97)	清-97	土 地	清)美しが丘3条2丁目326番115の内	調査可能
道路区域外(清-98)	清-98	土 地	清)平岡公園22番31	調査可能
道路区域外(清-99)	清-99	土 地	清)平岡公園193番19	調査可能
道路区域外(清-103)	清-103	土 地	清)里塚緑ヶ丘3丁目533番262	調査可能
道路区域外(清-106)	清-106	土 地	清)真栄584番2	調査可能
道路区域外(清-107)	清-107	土 地	清)里塚424番2	調査可能
道路区域外(清-108)	清-108	土 地	清)里塚465番2	調査可能
道路区域外(清-109)	清-109	土 地	清)里塚467番2	調査可能
道路区域外(清-110)	清-110	土 地	清)里塚468番2	調査可能
道路区域外(清-111)	清-111	土 地	清)里塚470番2	調査可能
道路区域外(清-112)	清-112	土 地	清)里塚472番2	調査可能
道路区域外(清-113)	清-113	土 地	清)里塚473番2	調査可能
道路区域外(清-114)	清-114	土 地	清)里塚474番2	調査可能
道路区域外(清-115)	清-115	土 地	清)里塚476番2	調査可能
道路区域外(清-116)	清-116	土 地	清)里塚477番2	調査可能
道路区域外(清-117)	清-117	土 地	清)里塚478番5	調査可能
道路区域外(清-118)	清-118	土 地	清)里塚551番6	調査可能
道路区域外(清-119)	清-119	土 地	清)里塚560番2	調査可能
道路区域外(清-120)	清-120	土 地	清)里塚561番2	調査可能
道路区域外(清-121)	清-121	土 地	清)里塚587番3	調査可能
道路区域外(清-122)	清-122	土 地	清)北野3条3丁目144番3	調査可能

公有財産(普通財産)索引簿

口座名	索引番号	区分	所在・地番	前年度調査判定 (参考)
道路不用地 (清田区里塚2条4丁目)	普財3-①	土地	清)里塚2条4丁目75番8	調査可能