

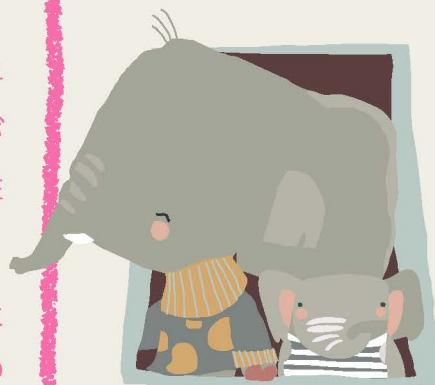
札幌市 母子生活支援施設

Sapporo Maternal and Child Living Support Facilities

母子生活支援施設について

18歳未満の子どもを養育している母子家庭、または何らかの事情で離婚の届出ができないなど、母子家庭に準じる家庭の女性が、子どもと一緒に利用できる施設です。

さまざまな事情で入所されたお母さんと子どもに対して、心身と生活を安定するための相談・援助を進めながら、自立を支援しています。



札幌市子ども未来局子育て支援部



母子生活支援施設での生活

施設内では、世帯(家族)ごとに独立した生活をします。

お母さんが働きに出ている間は、お子さんの見守り(施設内学童保育)や、保育園を利用していない家庭を対象とした施設保育の提供などを行っています。

お母さんとお子さんが安心して生活を送ることが出来るよう、施設職員が支援します。

入所申し込み

お住いの区の保健センター(健康・子ども課)が入所相談の窓口になります。

※各施設でも相談・見学が可能です。

(各区母子婦人相談員の連絡先)

月曜日～金曜日9時45分～16時30分(年末年始・祝祭日を除く)

中央区	011-205-3354	豊平区	011-822-2473
北区	011-757-2564	清田区	011-889-2051
東区	011-711-3215	南区	011-522-5785
白石区	011-861-0336	西区	011-621-4242
厚別区	011-895-2512	手稲区	011-688-8597

費用について

入居後、各自居室の公共料金は、負担していただきます(電気・水道・ガス)。家賃はかかりませんが、入居者様の収入に応じて、負担金を徴収する場合があります。

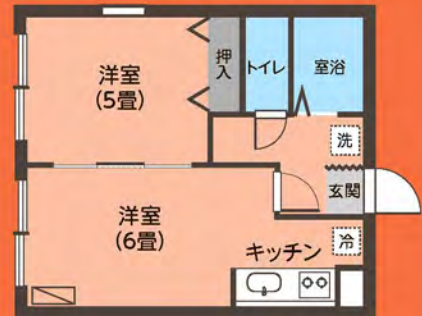


札幌 あいりん荘

sapporo airinso

居室 **1LDK (約35㎡)**

バス、トイレ、押し入れ、洋室2室、キッチン



施設の概要

開設日 昭和24年4月1日

定員 20世帯

職員 施設長
母子支援員
保育士
少年指導員
用務員
嘱託医

建物の竣工日 平成30年6月26日

施設長からのメッセージ

札幌あいりん荘は母親と子どもに寄り添い、良質で心のかよった優しい支援をめざします。

利用者個々の自立への目標を尊重しそれぞれが希望する支援を提供します。

誠実さと思いやりの心をもって親しみ安く明るく接することを心がけ、安心できる環境を提供します。

市内の移動に交通機関が便利な地域にあり通勤・通学等に適しています。



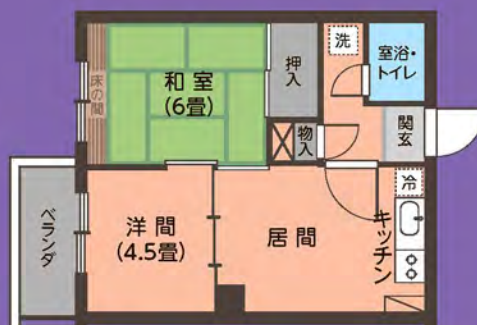
すずらん

suzuran



居室 2LDK (約35㎡)

バス、トイレ、キッチン、居間、洋室1室、和室1室



施設の概要

開設日 昭和27年6月1日

定員 20世帯

職員 施設長
母子支援員
保育士
少年指導員
心理療法士
嘱託医
用務員

建物の竣工日 昭和57年1月

施設長からのメッセージ

すずらんは札幌中心部に位置しており、地下鉄など公共交通機関のアクセスが良好です。また、生活圏内に病院や保育・教育機関も充実しております。施設における具体的子育て支援として、待機児童・病児保育・学童保育を実施しており、母親が安心して働ける施設環境を整えております。親子の幸せな生活と自立に向けた歩みを専門職員が笑顔でサポートいたします!



伏見寮

fushimiryo

居室 2LDK (約35㎡)

バス、トイレ、キッチン、居間、洋室1室、和室1室



施設の概要

開設日 昭和47年6月20日

定員 20世帯

職員 施設長
母子支援員
保育士
少年指導員
個別対応職員
用務員
嘱託医

建物の竣工日 昭和63年9月

施設長からのメッセージ

伏見寮の理念は、「母と子の主体性を尊重した自立への支援を行うこと」です。

基本方針は、入居者の方の権利と尊厳を擁護し、安全で安心な居住環境を提供することです。施設職員も、より良い施設運営を目指していくとともに、入居者の自立を支援していきます。

地域と連携した社会づくりを目指し、退所された後も地域で自立した生活が送れるよう支援します。



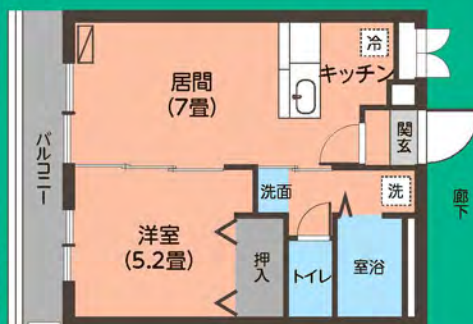
愛称
ルミエ
もいわ

もいわ荘

moiwaso

居室 1LDK (約34㎡)

バス、トイレ、キッチン、居間、洋室1室



施設の概要

開設日 昭和54年9月1日

定員 20世帯

職員
施設長
母子支援員
保育士
少年指導員
個別対応職員
心理療法士
嘱託医
用務員

建物の竣工日 令和5年10月

施設長からのメッセージ

もいわ荘は住宅地の一角にあり、近隣に大型スーパーやコンビニ、公園、病院等が徒歩圏内にあり、生活環境は良好です。また、令和5年10月に建替え、それぞれの居室にはカウンターキッチンを設置しました。それにより居室内で家事をしながらこどもたちの動きを確認することができます。

安心・安全な子育て環境の中、自立に向けて支援をしています。母とこどもの心に寄り添いながら「もいわ荘に来てよかった」と思ってもらえる支援を心がけています。

アクセス

札幌あいりん荘

sapporo airinso



【交通機関】

地下鉄 東西線「菊水」駅… 徒歩15分
 地下鉄 東豊線「学園前」駅… 徒歩5分
 中央バス【市街行・月寒方面行】 徒歩5分

【周辺施設】

認定こども園あいりんかん……………隣接
 豊平小学校……………徒歩5分
 児童会館……………徒歩5分
 八条中学校……………徒歩20分
 東光ストア……………徒歩10分
 イオン・ザ・ビッグ……………徒歩10分
 ビバホーム……………徒歩10分

住所 札幌市豊平区豊平4条3丁目3-26

TEL 011-841-2777

すずらん

suzuran



【交通機関】

地下鉄 東西線「バスセンター前」駅
 10番出入口……………徒歩8分
 JRバス「北1条東6丁目」停…徒歩1分
 中央バス「北1条東7丁目」停 徒歩1分

【周辺施設】

駒鳥保育所……………隣接
 中央小学校……………徒歩7分
 中央中学校……………徒歩10分
 札幌厚生病院……………徒歩3分
 サッポロファクトリー……………徒歩10分
 永山記念公園……………徒歩7分

住所 札幌市中央区北1条東8丁目1-39

TEL 011-251-8302

アクセス

伏見寮

fushimiryo



【交通機関】

地下鉄「円山公園」駅から

JRバス「円11」西25丁目線…約15分
「啓明ターミナル」下車……徒歩10分

JRバス「循環円10」「循環11」
ロープウェイ線……………約15分
「慈啓会前」下車……………徒歩3分

【周辺施設】

伏見保育園……………徒歩5分
旭ヶ丘乳児・幼児保育園……徒歩8分
札幌市緑丘小学校……………徒歩8分
札幌市啓明中学校……………徒歩15分

住所 札幌市中央区伏見2丁目2番79号

TEL 011-561-2021

もいわ荘

moiwaso



【交通機関】

札幌駅から

じょうてつバス「南55番」藻岩線
……………約40分

地下鉄真駒内駅から

じょうてつバス「南95番」藻岩線
……………約12分
「川沿5条3丁目」下車……………徒歩4分

【周辺施設】

もいわ中央保育園……………徒歩7分
藻岩小学校……………徒歩8分
藻岩中学校……………徒歩7分

住所 札幌市南区川沿5条4丁目2番5号

TEL 011-571-9585