

業務仕様書

1 業務名

豊平老人福祉センター男女浴室床補修業務

2 業務概要

豊平老人福祉センターにある男女浴室の床について、経年劣化によりコーティングが剥がれ、利用者が転倒する恐れがあるため、床の補修を実施する。

3 履行場所

札幌市豊平老人福祉センター（札幌市豊平区中の島2条3丁目8-1）

電話番号：011-811-5201

4 履行期間

契約締結日から令和7年3月31日まで。

5 現場条件

(1) 作業日程

・作業日程については、施設業務に支障がないよう土曜日の午後から日曜日を基本とし、契約後速やかに担当課及び施設責任者と協議し、円滑な進行を図ること。

(2) 安全対策

・作業に当たっては、施設利用者、施設職員の安全対策を徹底すること。

(3) その他

- ・作業入館者は会社名入りネームプレート又は腕章等を着用すること。
- ・音が出る作業については、工程表の作成時に想定期間を示し、施設責任者に連絡すること。
- ・業務従事者は、十分な経験を有した者が実施すること。

6 業務内容

豊平老人福祉センター男女浴室洗い場（約 22 m²）のタイル目地・下地を速硬セメントで補修後、浴室用ビニル床シートを貼り付ける。

なお、貼り付けるビニル床シートについては、バスナフローレ BNF1104（東リ、全厚 3.5mm）若しくは同等品とする。

※作業に伴う安全対策、仮設養生、清掃等を見込むこと

※使用材料は、「札幌市公共建築物シックハウス対策指針」に適合するものを用いることとし、安全データシート等を事前に提出すること。なお、上記シックハウス対策指針に示す、6物質（ホルムアルデヒド、トルエン、キシレン、エチルベンゼン、スチレン、パラジクロロベンゼン）が含まれる材料を使用する場合は、VOC測定を実施すること。

※当該業務にて発生した産業廃棄物については、関係法令に基づき適正に処分すること。

7 提出書類 ※提出書類は全て A4 サイズとする

(1) 着手前

業務計画書

(2) 完了時

ア 業務報告書

業務の目的や作業内容、作業実施日等を記した業務概要を整理する。

イ 作業写真

補修作業前、補修作業後の写真撮影を行い、その他必要に応じて適宜記録写真を撮ること。写真は、作業名、作業内容、撮影月日などを補足して整理すること。

ウ 完了届

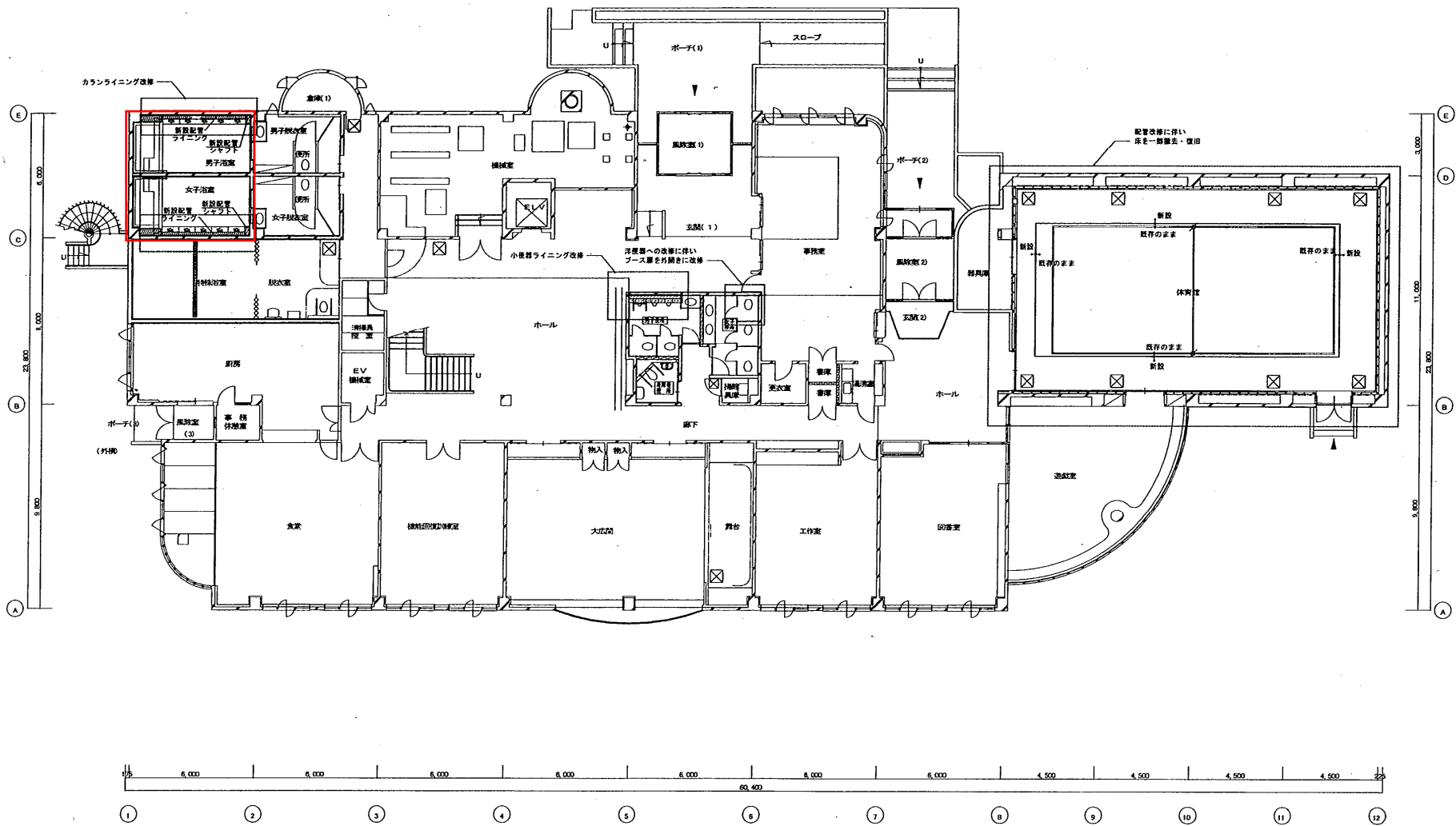
エ マニフェスト伝票の写し

(3) 随時

その他担当者が求めるもの

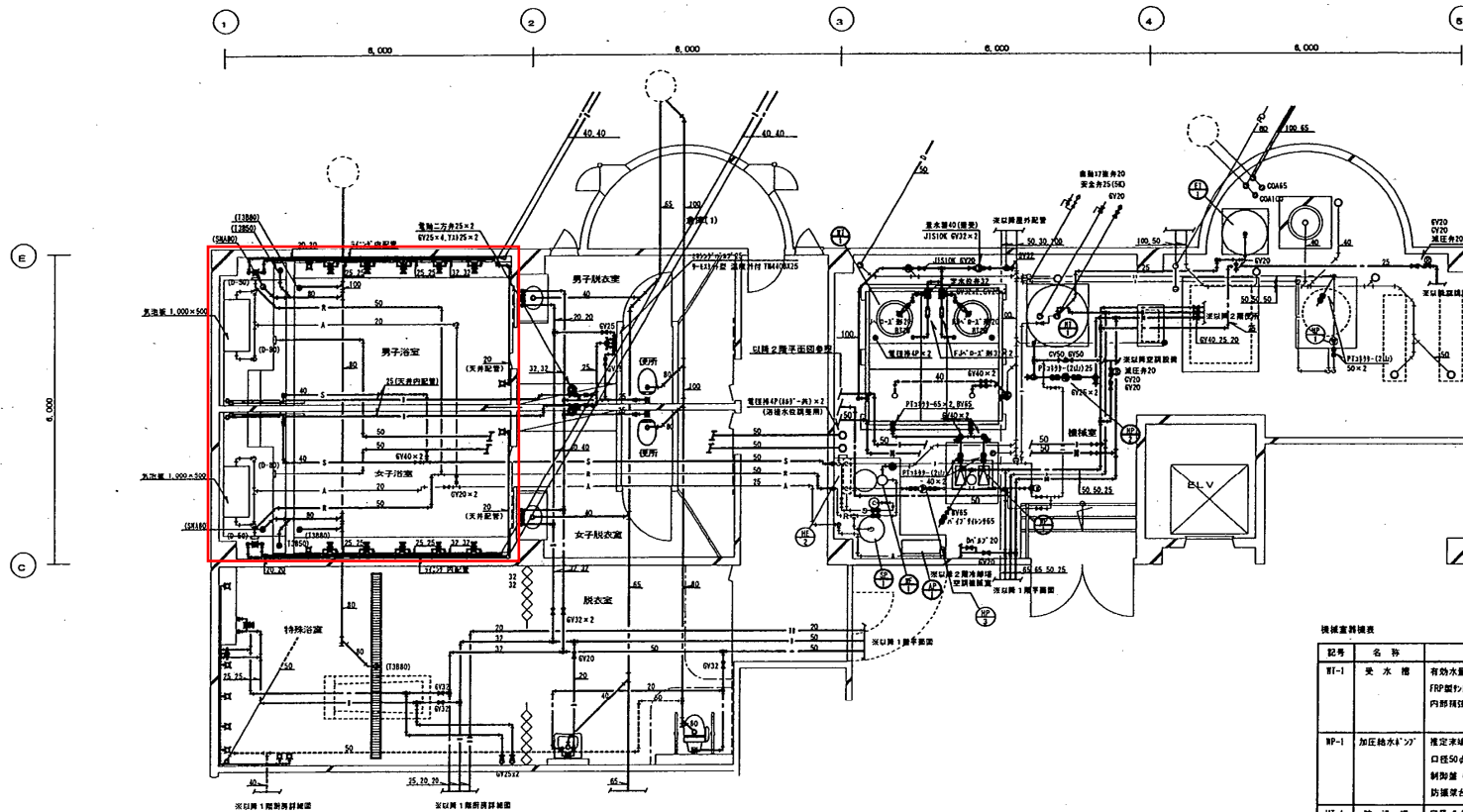
8 その他

- (1) 業務内容を履行するための養生・清掃費、運搬費、消耗品及び雑材料は受託者負担とする。
- (2) 業務の実施にあたっては、関係法令等を遵守すること。
- (3) 業務の実施にあたっては、利用者の利便性や安全性を十分考慮すること。
- (4) 未使用機器等の電源切断の励行による節電、再生紙の積極利用など、環境に配慮した資源の利用に留意すること。
- (5) その他、業務の実施に関して疑義が生じた場合は、担当職員と打合せの上遺漏のないよう遂行すること。
- (6) 故意又は過失により、施設設備等に破損等の事故があった場合は、すみやかに受託者の責任において修復すること。
- (7) 産業廃棄物の処理を行ったものについては、マニフェスト伝票の写しを提出すること。
- (8) 委託者が運用している環境マネジメントシステムに準じ、環境負荷の低減に努めること。
- (9) 本業務の実施について、業務仕様書に定められていない事項については、本市業務担当職員との協議によること。ただし、機能上必要と思われるものは、受託者の責任において処理すること。



1 階 平 面 図 S-1/100

しゅん 功 図			
工 事 名	平成 25 年度 豊平老人福祉センター空間衛生設備改修工事		
図 面 名 称	建築工事 1 階平面図		
担 当 人	立川工業株式会社		
設 計 代 理 人	田中 博光	TEL (011) 551-8111-3	
工 期	開 工 平 成 25 年 7 月 29 日	竣 工 平 成 25 年 11 月 29 日	13/17



衛生器具表

器具名	仕様	一階浴室 (個)	一階洗面 (個)	更衣室 (個)	特殊浴室 (個)	計	備考
洗面槽	L2500, 5ヶ所 16mm ² -適合性, S1577, L止水栓		1	1	2	1010 (特殊)	
洗面槽	L2500, 5ヶ所 16mm ² -適合性, S1577, L止水栓		1	1	2		
洋風大便器	CS140, 排水型FV, TS116R			1	1	2	
洋風大便器	C450M, 自動FV, 洗浄便座 (本体操作式), はね上げ式(延長管付)×1				1	1	
浴槽用排水	TR820A	1	1			2	
5ヶ所付適合性	TR449E1	5	5			12	
水栓水栓	T2425X	1	1			2	
8-L水栓	T200ES2M				7	7	
化粧鏡	YM3545F	5	5			10	
5ヶ所付排水栓	YM3545AE	1	1			2	
F-433J	TR440MR25			1		1	
5ヶ所付適合性	TR840					1	
F-433J	TR440MX20					1	
特殊浴槽	昇降式 容量2000L ミキシングバブル 9ヶ所シャワー付 注水 気泡浴 単相100V				1	1	既存のまま, CE1300

1階機械室・特殊浴室・浴室平面詳細図 S=1/50

機械室詳細表

記号	名称	仕様	数	備考
WT-1	受水槽	有効水量 9,000L 寸法 2,500×2,500×2,000H FRP製 1' (特殊) 16型 二層式 耐震強度 1.50 内部積層なし 7ヶ所 6400φ (81' 付)	1	ヒシタンク GSI製 三菱樹脂 (7ヶ所付) (特殊)
HP-1	加圧給水ポンプ	規定圧確保一定型 ステンレス製 交互送流運転 口径 50φ × 40 × 330L/min × 20m 2.2kW × 3φ × 200V 制御盤 (油断防止・過減水及故障警報・外部起動端子) 防振装置	1	SOBNS02.2A (在来製作所)
HT-1	貯湯槽	容量 2,500L 寸法 1,200φ × 2,100H 立形 ステンレス製 SUS444 漬漬料 100φ 保温仕様 R850t-74t-11板	1	
HP-1	給湯ポンプ (1次)	1' (特殊) 32φ × 90L/min × 2m 0.25kW × 1φ × 100V	(1)	既存のまま (2008年更新)
HP-2	給湯ポンプ (2次)	1' (特殊) SUS製 20φ × 10L/min × 4m 0.01kW × 1φ × 100V	1	新設
HP-3	給湯ポンプ	1' (特殊) SUS製 25φ × 12L/min × 6m 0.16kW × 3φ × 200V 浴槽熱交換機系統	(1)	既存のまま (2011年更新)
ET-1	断熱タンク	密閉型 断熱吸収量150L 全容量273L 使用圧0.5MPa	1	新設
WT-1	管理用確保	砂式 処理能力 4.80L/H 本体FRP製 5ヶ所付 逆流用切替付 循環ポンプ 0.4kW × 3φ × 200V	1	FHS-045CP 北京機設 (特殊)
HE-2	熱交換機	3ヶ所付 SUS製 交換熱量14.6kW 1次側水: 42L/min (70~65℃) 2次側水: 80L/min (40~43℃)	(1)	既存のまま (2011年更新)
SP-1	薬液注入設備	注入量 7.0mL/min × 5.0kg/cm ² × 10φ × 200V 薬液ポンプ 1000rpm 7-1付 吐出速度8-L 逆止弁付	1	NTR-101+ 日機工機 (特殊)
AP-1	ポンプ	自動7ヶ所付 48L/min 0.4kW × 3φ × 200V	1	0.75U-9.5V555 (特殊) 日立電機システム製

しゆん功図	
工事名	平成26年度 豊平老人福祉センター空調衛生設備改修工事
図面名称	衛生設備 機械室・浴室平面詳細図
製図人	立川工業株式会社 現場責任者 田中 博光 TEL (011) 551-8171-5
工期	製図 平成 26年 7月 29日 製 田中 Lsh功 平成 26年 11月 29日 製 田中 11/17