

# 仕 様 書

## I 委託業務の概要

### 1 業務名称

中沼プラスチック選別センター 破袋物搬送コンベアケーシングほか整備業務

### 2 業務概要

本業務は、プラスチック選別センターの安定した稼働を確保することを目的とし、1L、2L、3L 破袋物搬送コンベア及び 2L 手選別コンベア入口のケーシングを整備する業務を行うものである。

### 3 履行期限

令和 7 年 3 月 27 日（木）

### 4 業務場所・検査場所

札幌市東区中沼町 45 番地 11

中沼プラスチック選別センター

### 5 整備内容

整備内容は以下のとおりとする。

なお、下記(1)～(2)の整備について、整備完了後に試運転調整を行い（試運転はプラスチック選別センター運転業務受託者によるものとする。）、整備内容に問題がないか確認すること。

#### (1) 破袋物搬送コンベアケーシング

対象となるケーシングは別添 1 のとおりで、全て材質を SS400 で製作すること。

また、対象となるケーシングは、製作前に現地で確認すること。

ア 別添 2 を参考に、対象となる破袋物搬送コンベアのケーシングについて、厚み、長さ等を計測し製作。

※図面に記載するケーシングの寸法は、計測値であるため製作する際は、実寸法を再度確認すること。また、製作したケーシングや使用したボルトの寸法、角度等は記録しておくこと。

※完成したケーシングの塗装仕様は別表のとおり。

なお、上塗りの塗装色は塗装工番号 T42-70D の塗装をすること。

イ 既存の設置されているケーシングの撤去。

撤去後は速やかに下記ウを実施し、施設の運転に支障が出ないように努めること。

ウ 上記①で製作したケーシングの設置。

※ケーシングの一部には、散水機、光電式煙感知器及びその配線が敷設されている。そのため、ケーシングの取付時は、これを現状復旧し正常な機能を維持すること。

(2) 2L 手選別コンベア入口ケーシング

対象となるケーシングは別添 3 に記載している①～③の 3 面である。

ア 別添 3 を参考に、現地確認を行い、対象となる手選別コンベアのケーシングについて、厚み、長さ等を計測し製作。

※別添 3 に記載するケーシングの寸法は、計測値であるため製作する際は、実寸法を再度確認すること。また、製作したケーシングや使用したボルトの寸法、角度等は記録しておくこと。

※製作する際には、3 面を溶接等により繋ぎ合わせる方法ではなく、1 枚の鋼板を 3 面に加工する方法で製作すること。

※完成したケーシングの塗装仕様は別表のとおり。

なお、上塗りの塗装色は塗装工番号 T42-70D の塗装をすること。

イ 既存の設置されているケーシングの撤去。

撤去後は速やかに下記ウを実施し、施設の運転に支障が出ないように努めること。

ウ 上記①で製作したケーシングの設置。

※作業方法等については、整備前に必ず現物を確認し、担当課と協議のうえ決定すること。その際に形状、材質などの小規模な仕様変更が生じる場合は可能な範囲で受託者の負担により行うこと。

※取付等に係る当該業務に必要なその他の機器及び物品については、受託者が用意すること。

	下塗り	上塗り
塗料	鉛・クロムフリー錆止めペイント（JISK5674）	フタル酸樹脂塗料（鉛・クロムフリー）
塗装回数	2回	2回
塗装膜厚	第1層：35 $\mu$ m以上 第2層：35 $\mu$ m以上	第3層：30 $\mu$ m以上 第4層：25 $\mu$ m以上

## 6 担当課

環境局環境事業部施設管理課 管理係 和田  
 （札幌市中央区北1条西2丁目 札幌市役所本庁舎13階）  
 電話：011-211-2922

## II 一般事項

### 1 提出図書等

- |                                     |    |
|-------------------------------------|----|
| (1) 業務着手届                           | 1部 |
| (2) 業務責任者指定通知書                      | 1部 |
| (3) 業務責任者経歴書                        | 1部 |
| (4) 業務報告書                           | 2部 |
| 整備した内容及び試運転結果について、報告書としてまとめて提出すること。 |    |
| (5) 業務記録写真                          | 2部 |
| 写真は、各整備の整備前・整備後を撮影すること。             |    |
| (6) 業務完了届                           | 1部 |

### 2 適用法令

廃棄物の処理及び清掃に関する法律、電気事業法、労働安全衛生法、フロン排出抑制法などの関係法令に基づいて業務を行うこと。

### 3 業務条件

業務の実施時間帯は、設備が平日に稼働していることから、原則として土曜、日曜日の8時30分～17時00分とする。上記時間帯を超過する場合は、施設管理者と協議すること。

- (1) 業務履行期間中の他予定業務・工事は別途打ち合わせによる。

施設でのごみの受入時間、施設の運転時間に、その他作業時間に留意すること。

(2) 施設内入退出について

施設内への入退出場所・方法・時間については、施設管理者と調整すること。

4 安全衛生管理

業務責任者は、業務担当者の労働安全衛生に関する安全教育に努め、関係法令に従い作業環境を良好な状態に保つことに留意し、特に換気、騒音防止、照明の確保等に心掛けること。

5 火気の取扱

火気を使用する場合は、あらかじめ担当課及び施設管理者の承諾を得るものとし、その取扱いに際しては十分注意すること。

6 喫煙の禁止

喫煙は、工場敷地内（車両内を含む）において禁止する。

7 復旧

他の設備及び既存物件の損傷、汚染防止に努め万一損傷または汚染が生じた場合は、速やかに施設管理者へ報告するとともに、受託者の責任において現状復旧すること。

8 環境負荷の低減

- ・本業務の履行においては、委託者である札幌市の環境マネジメントシステムに準じ、環境負荷の低減に努めること。
- ・施設内清掃作業にあたっては、環境に配慮した資機材及び装備等を使用し、極力節約に努めること。
- ・自動車等を使用する場合は、できるだけ環境負荷の少ない車両を使用し、極力節約に努めること。
- ・本業務の履行において使用する物品・材料等は極力環境に配慮したものをを使用すること。
- ・業務に伴い排出される廃棄物は極力、減量、リサイクルすること。

## 9 業務の再委託に関すること

主要な業務について、受託者は再委託することはできない。

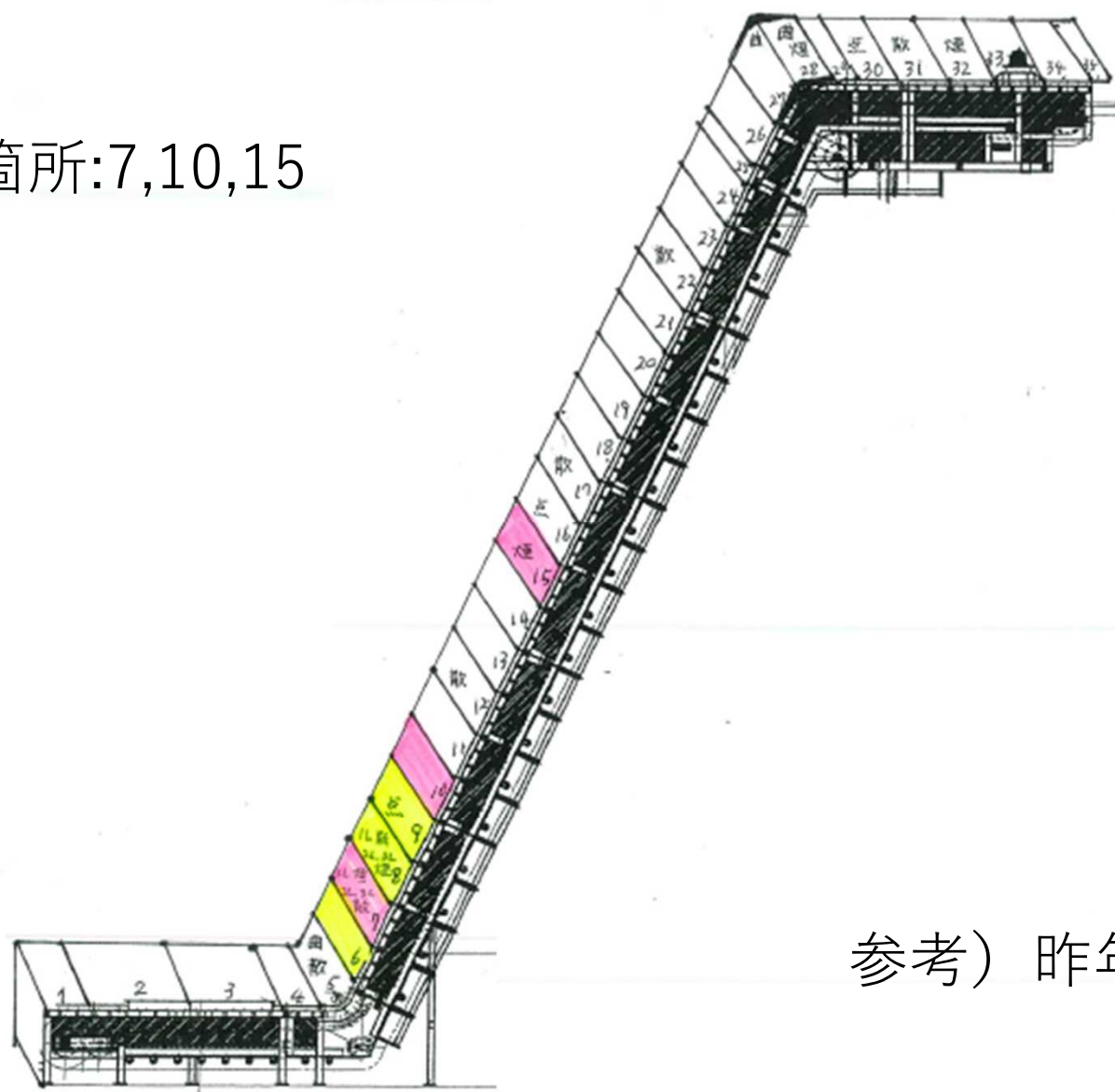
なお、主要な業務以外を再委託する場合にあつては、再委託する業務範囲および選考する業者について、担当課に書面により申請をし、承諾を受けること。

## 10 その他

- ・ 履行の時期・場所等について、担当課と十分打ち合わせすること。
- ・ 詳細な業務内容については、契約後、事前に担当課及び施設管理者に確認すること。
- ・ 機器の機能を保全するため、必ず現地確認し、適切な資材を用いること。
- ・ 履行の際は、現地を確認のうえ関係法令・規則等に従い安全対策を行うこと。
- ・ 履行に伴い不要となる発生材は受託者が責任をもって処理すること。
- ・ 本仕様書に明記されていない事項については、担当課と協議により決定すること。

1 L

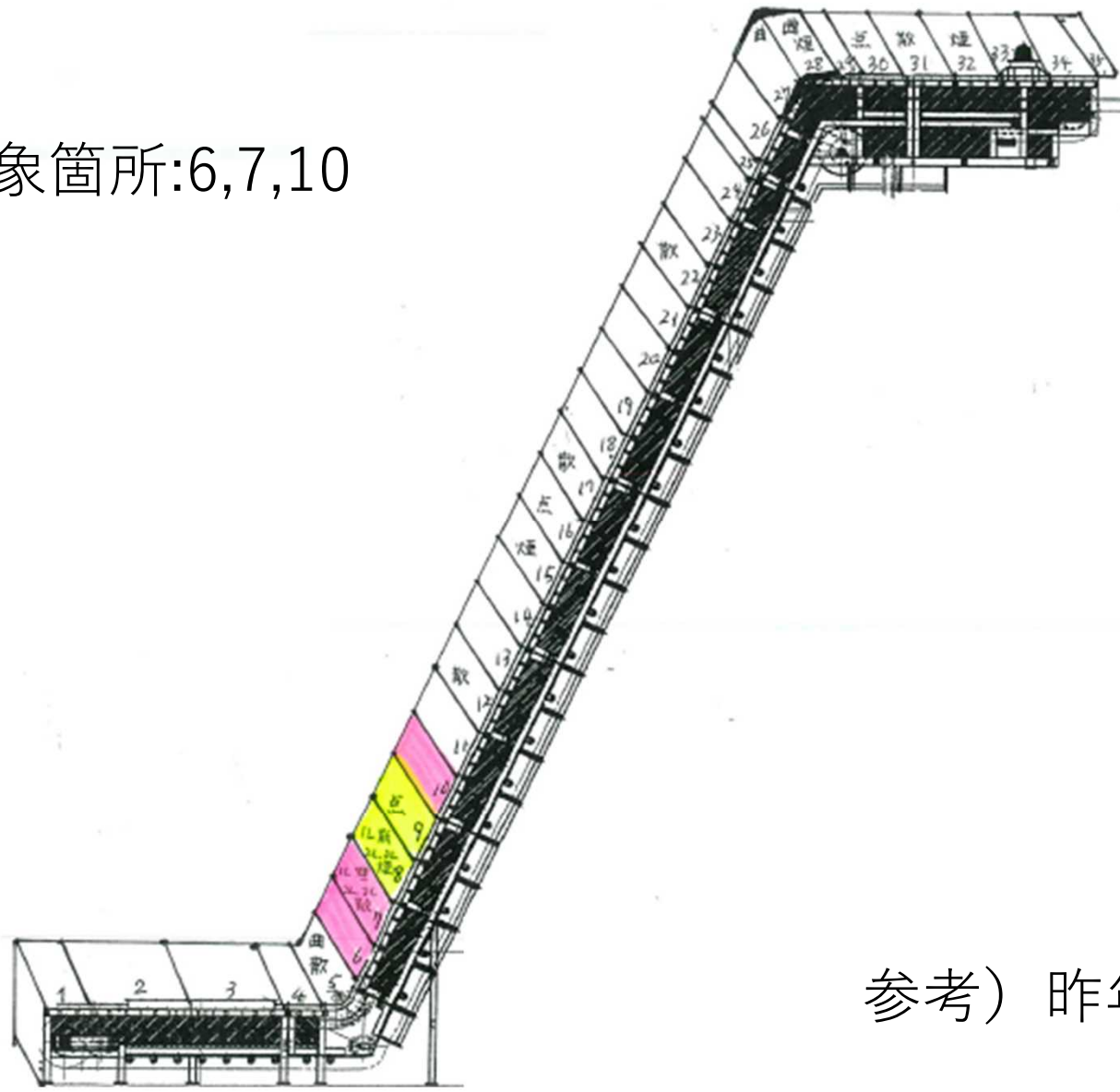
本業務対象箇所:7,10,15



参考) 昨年度実施箇所:6,8,9

2L

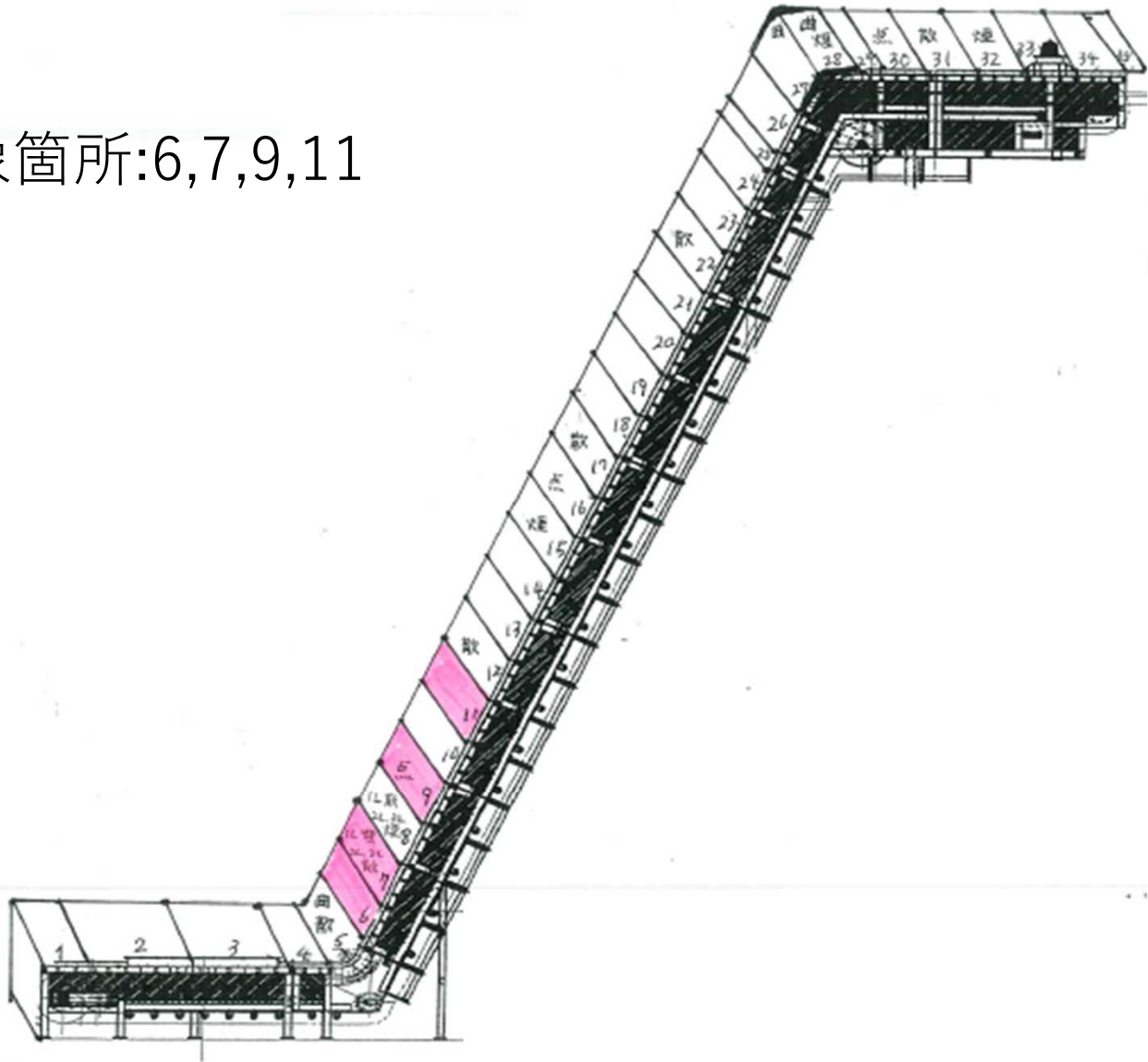
本業務対象箇所:6,7,10



参考) 昨年度実施箇所:8,9

3 L

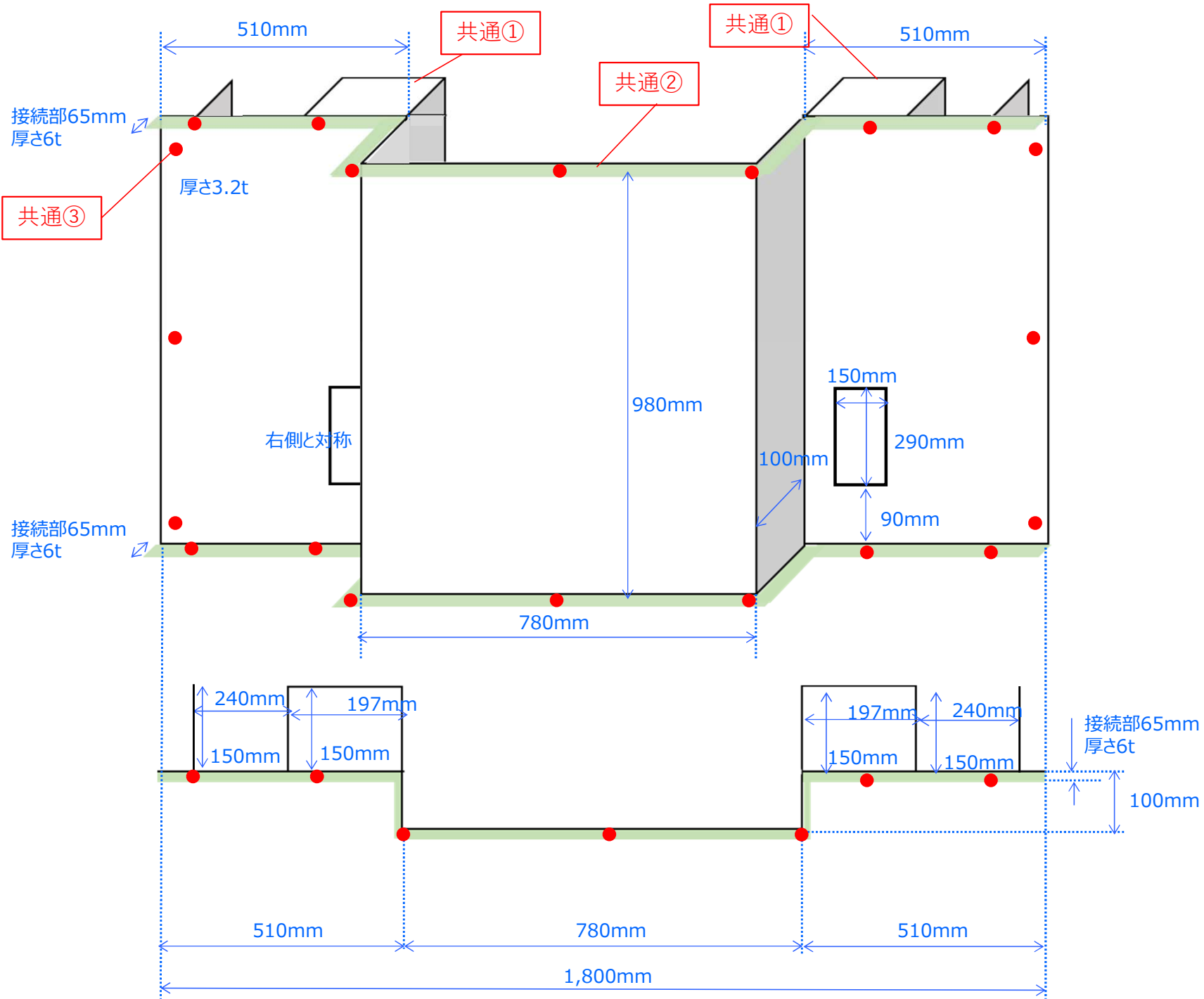
本業務対象箇所:6,7,9,11





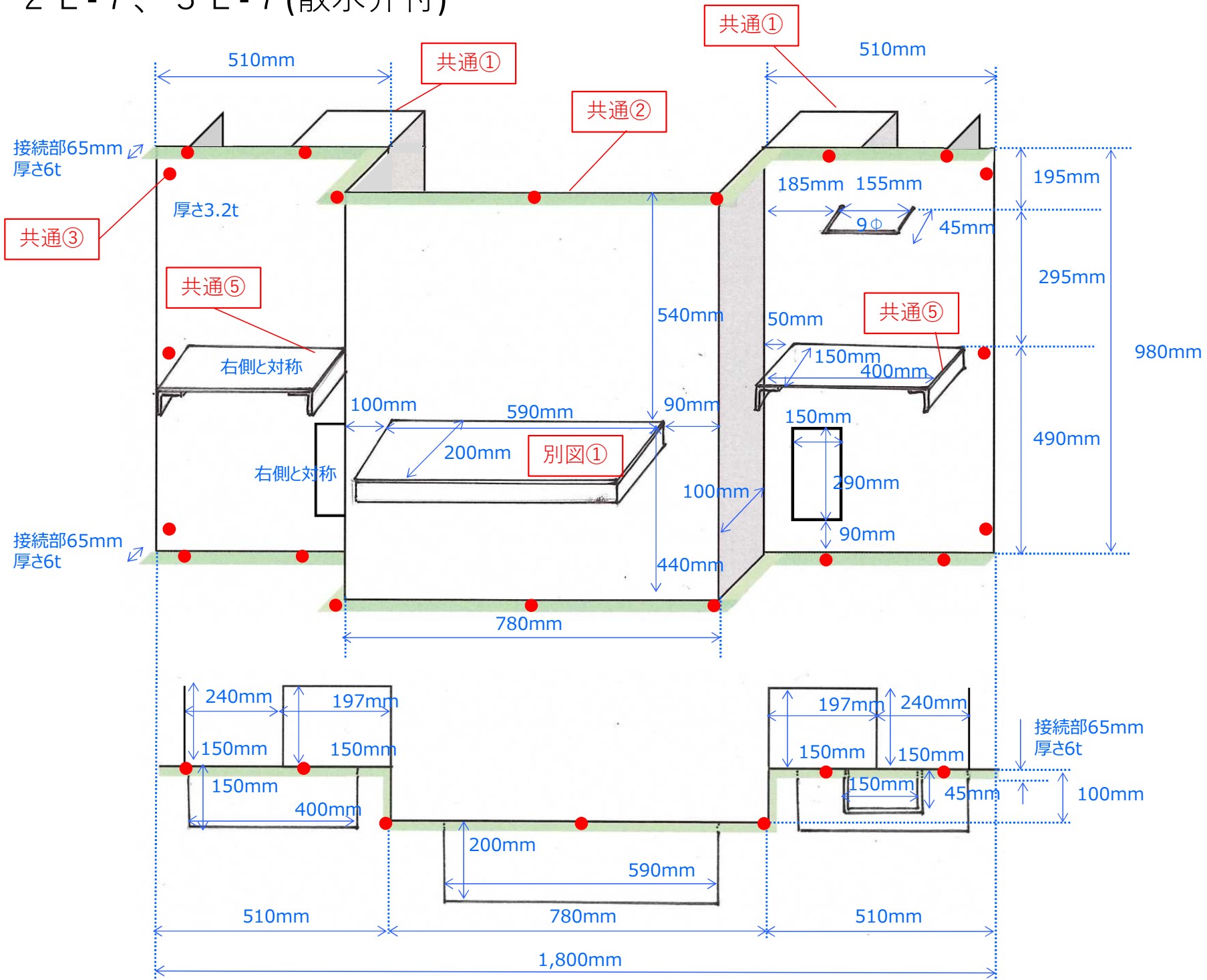
1 L-10、2 L-6、2 L-10、3 L-6、3 L-11

別添 2



# 2 L-7、3 L-7 (散水弁付)

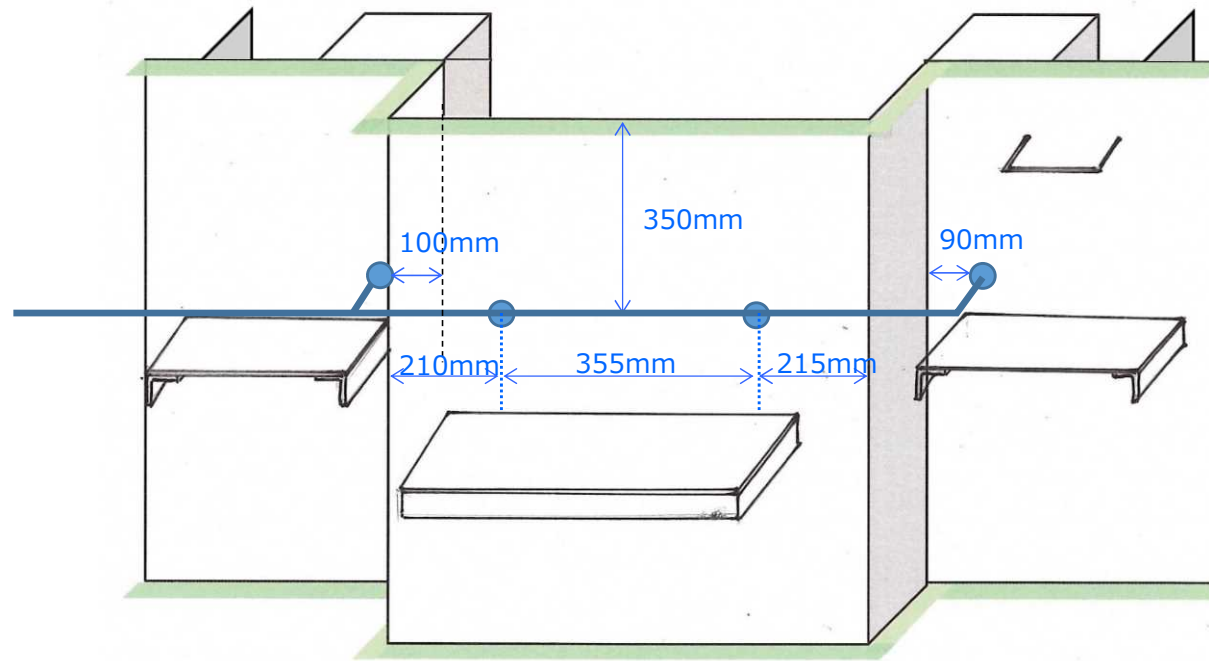
別添 2





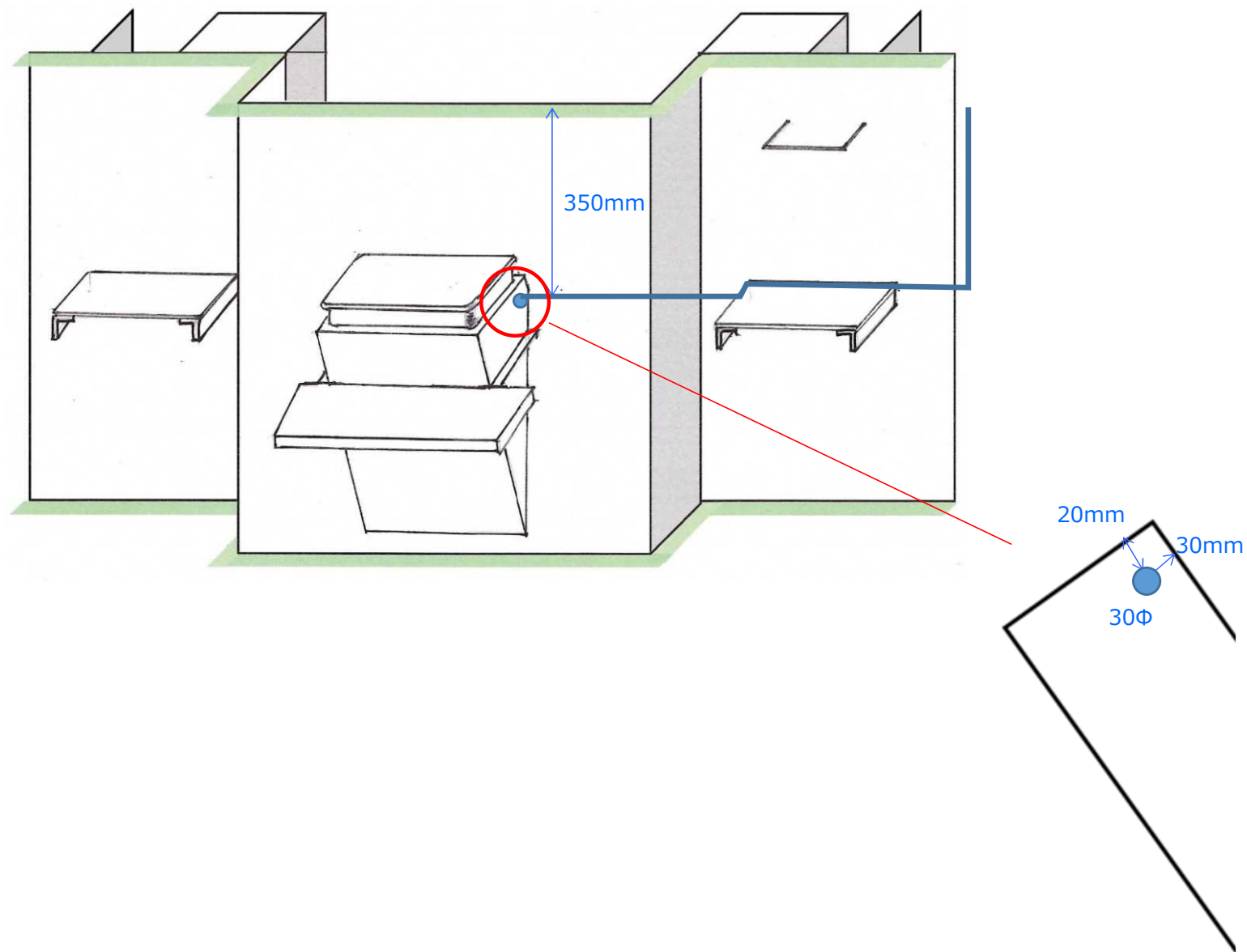


2 L-7、3 L-7 散水弁接続位置

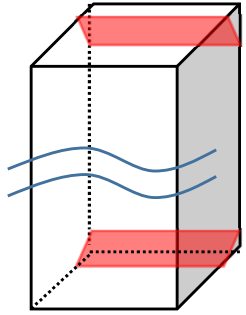


# 1 L - 7 煙感知器接續位置

別添 2

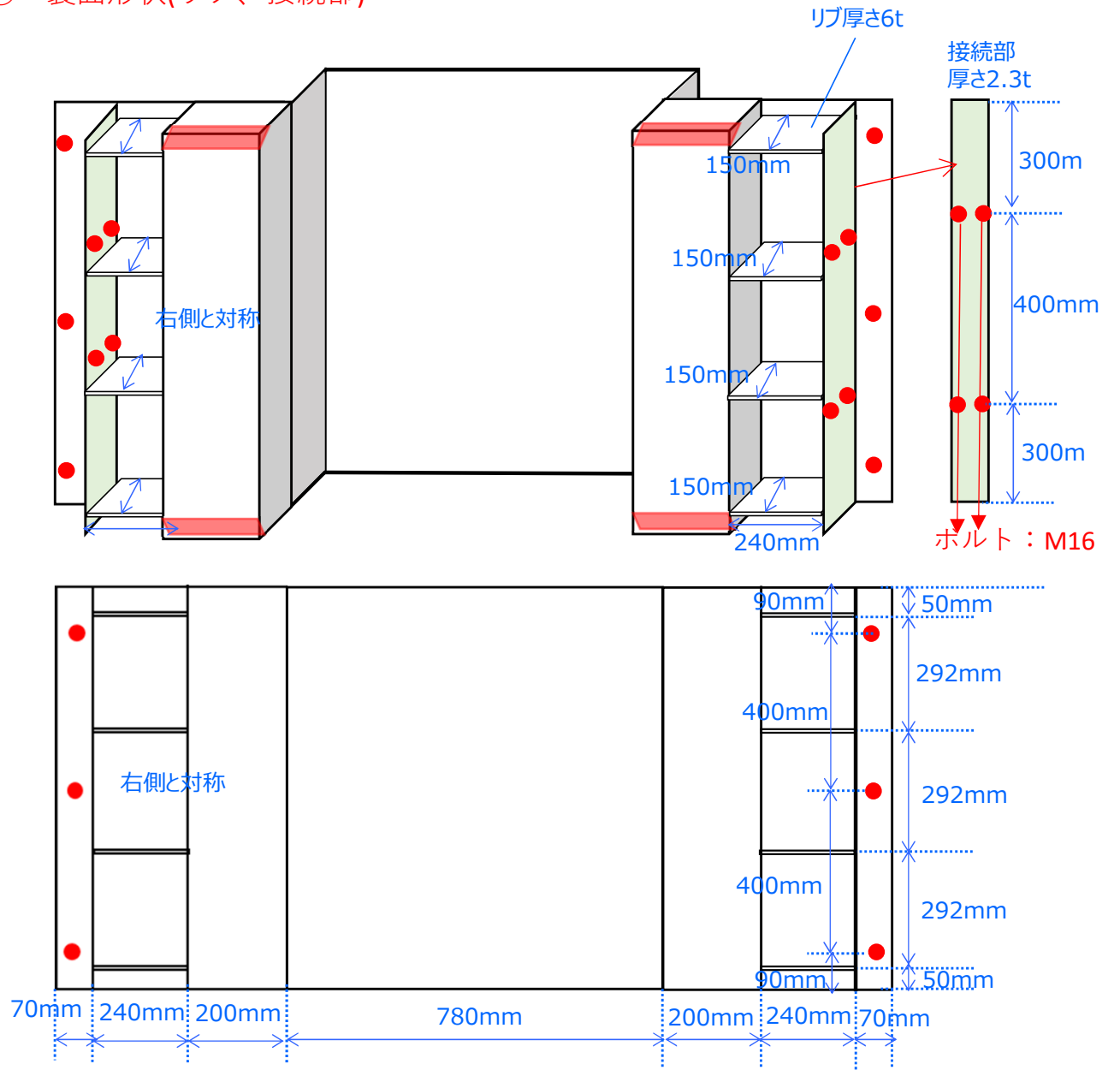


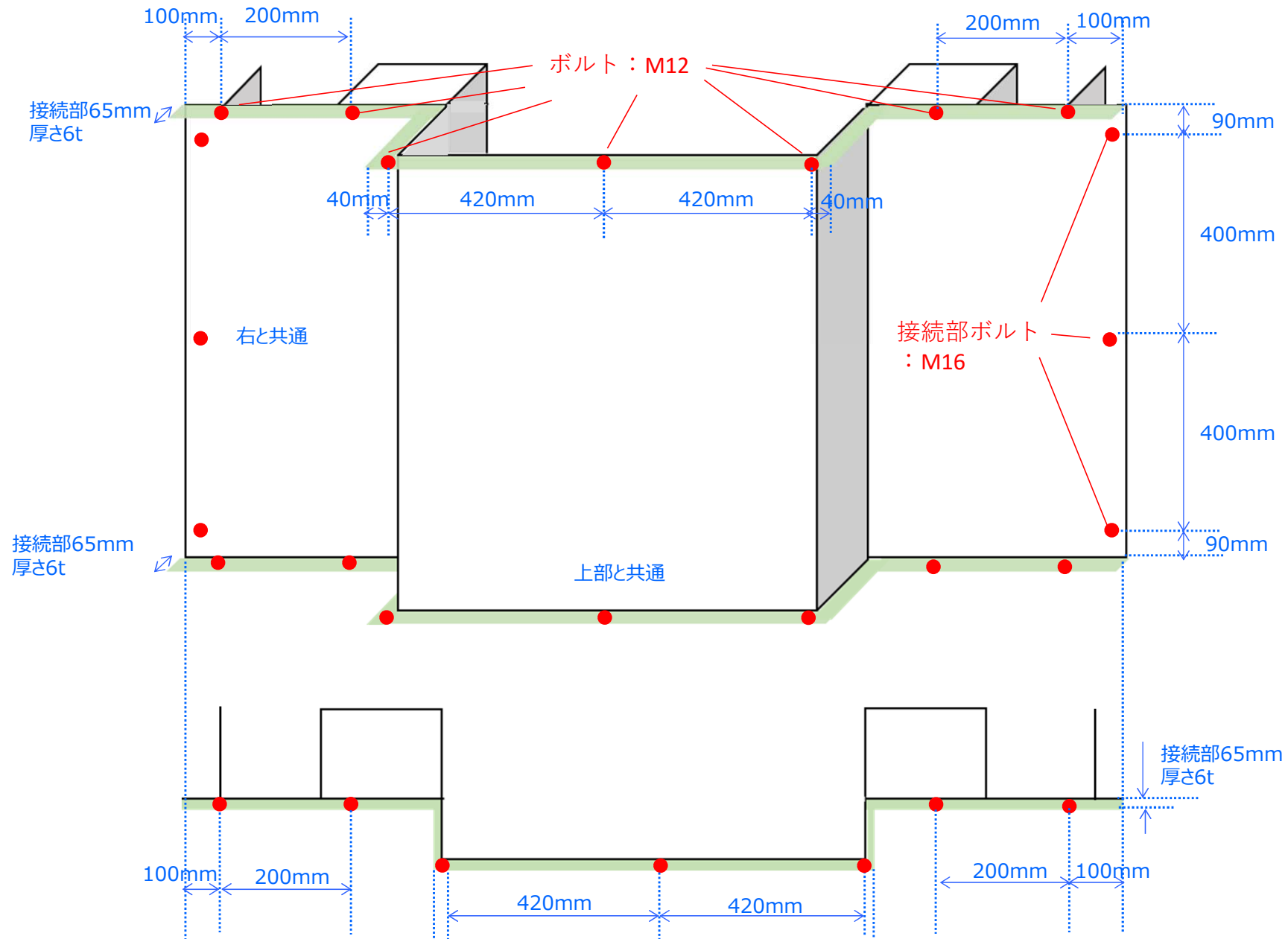
共通①：裏面形状(筒状部分)



- 上部、下部ともに1箇所(ケーシング表と反対方向)を内側に折り曲げ
- 折り曲げ幅は20mm程度

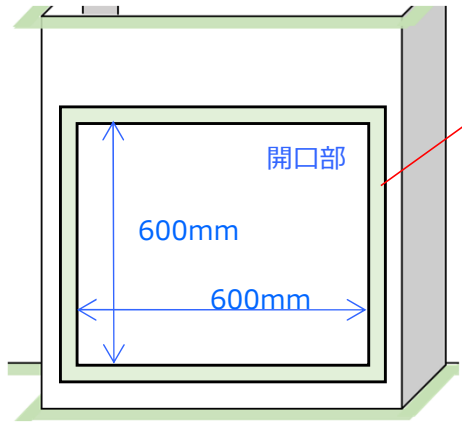
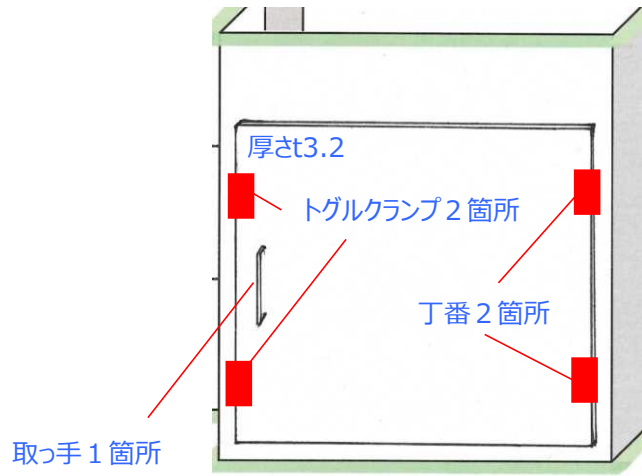
共通②：裏面形状(リブ、接続部)





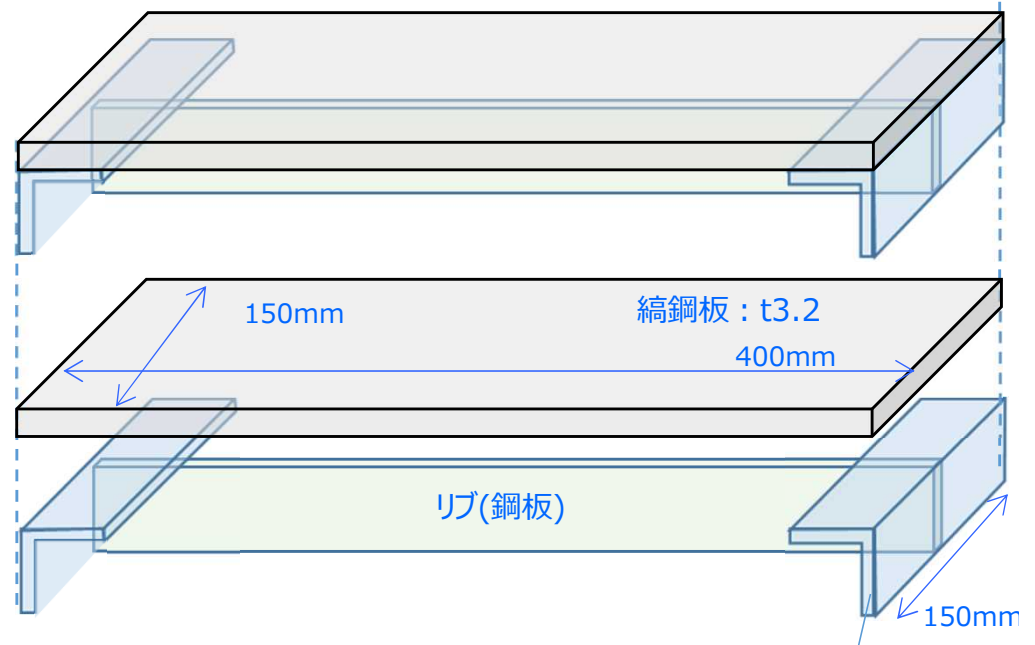
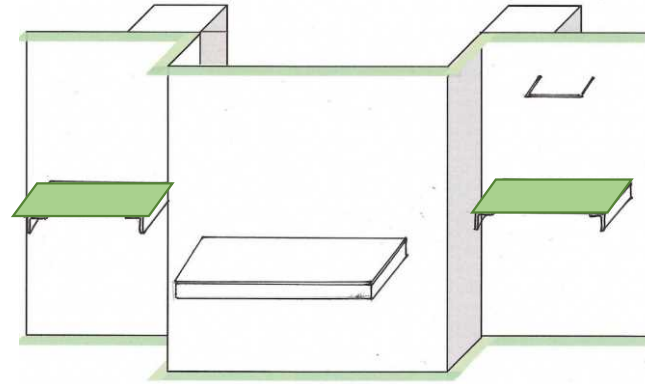


共通④点検口形状



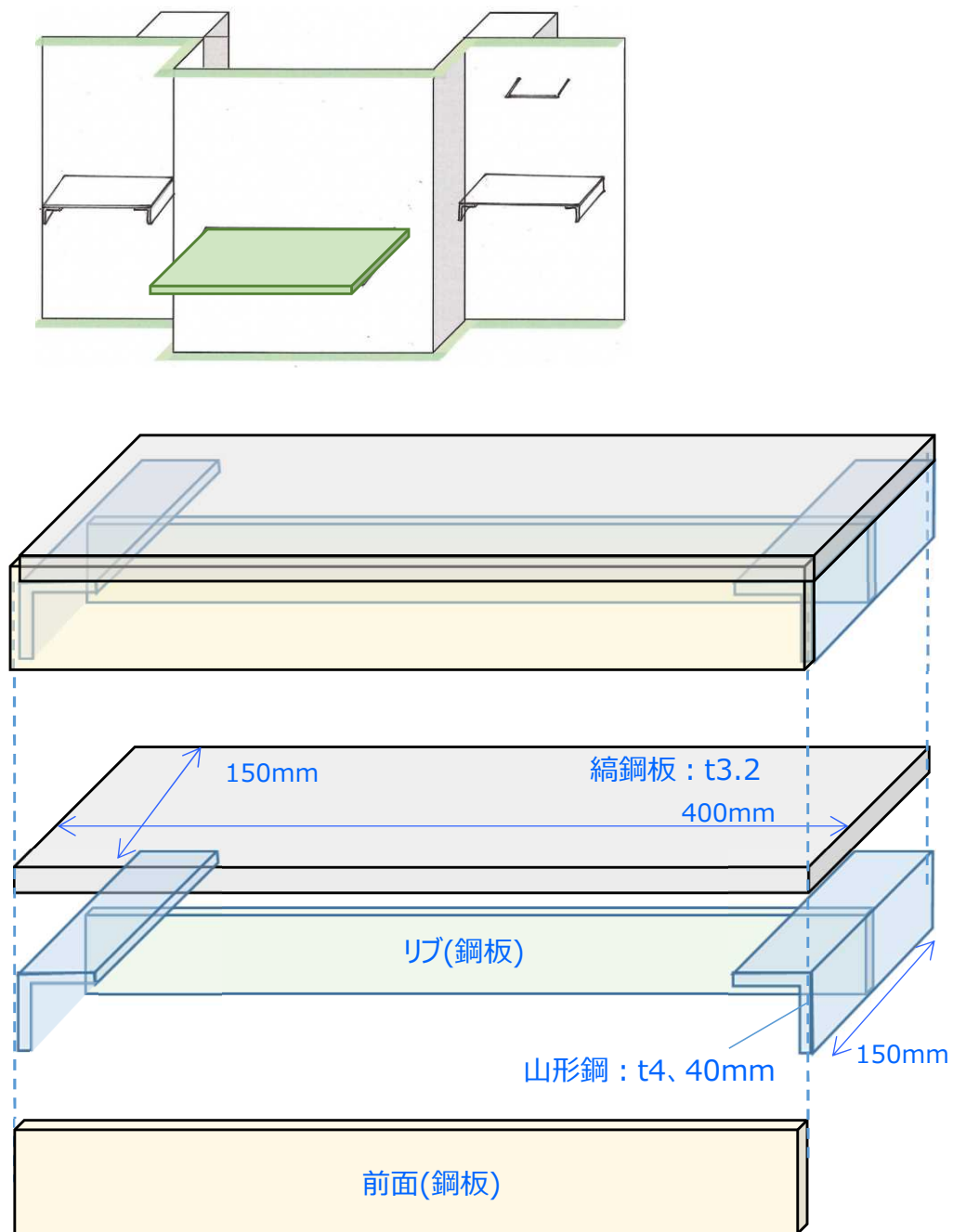
鋼板 : 厚さ3.2  
幅35mm

共通⑤足場形状



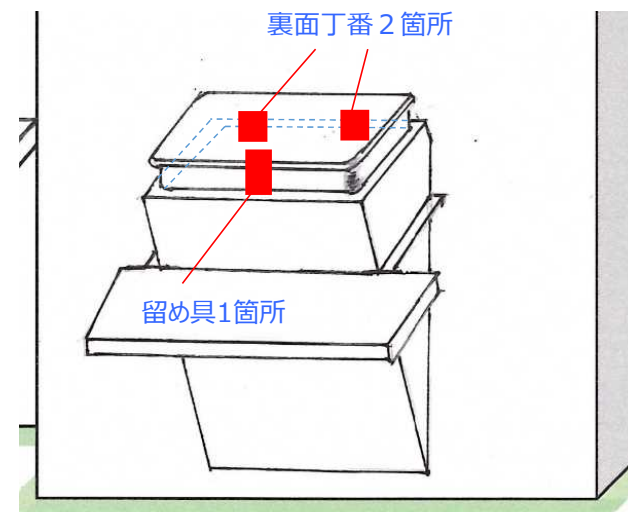
山形鋼 : t4、40mm

別図①足場形状

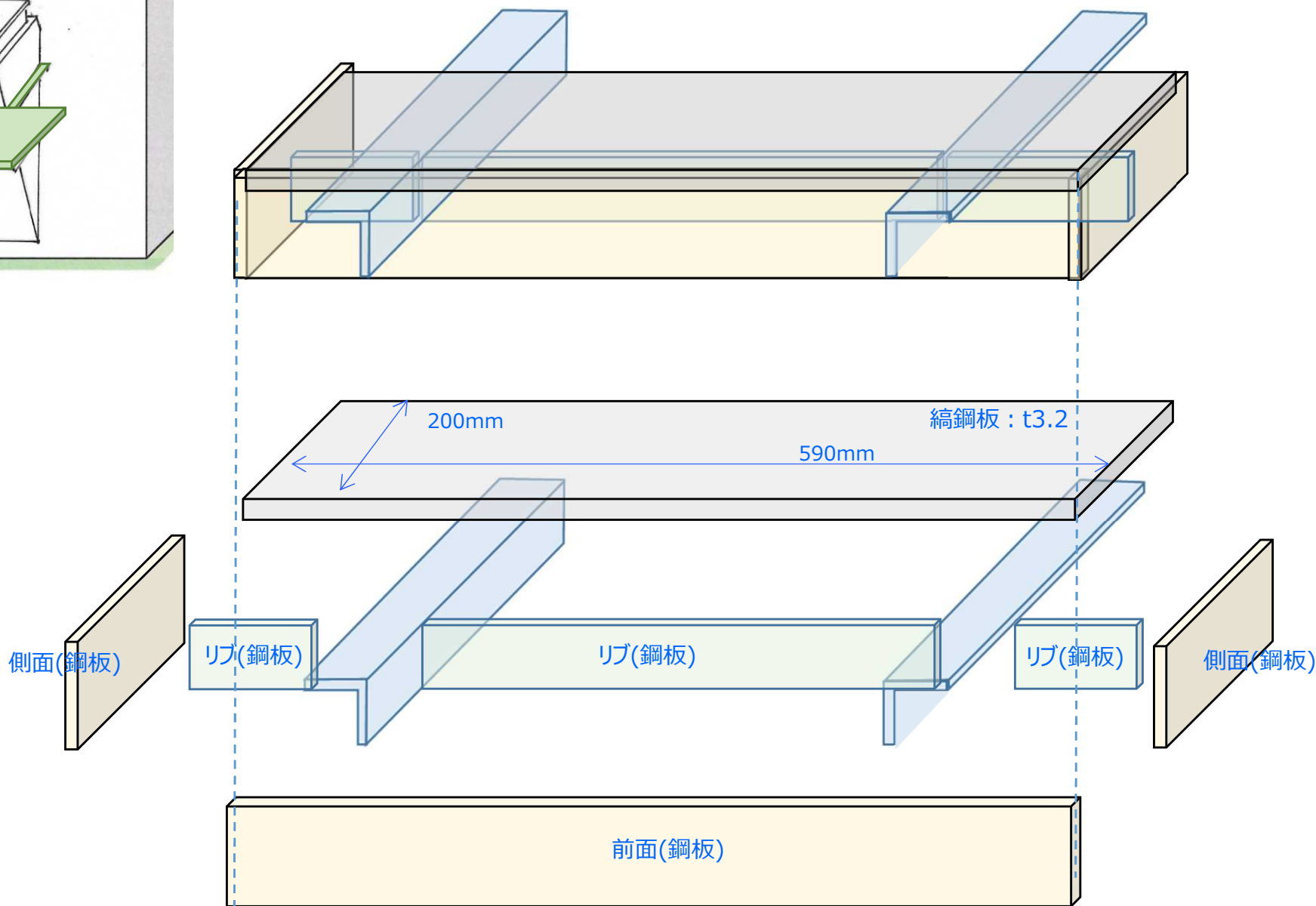
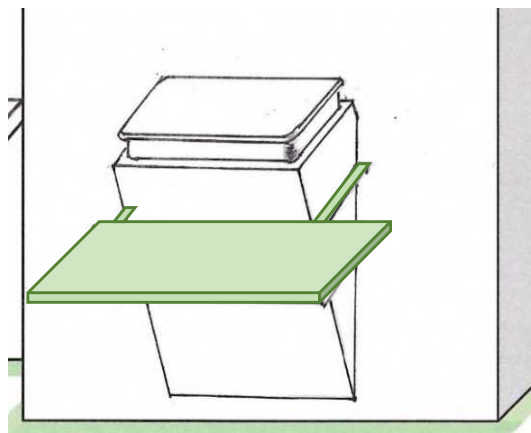


※共通⑤の足場形状の前面に鋼板を貼り合わせた形状

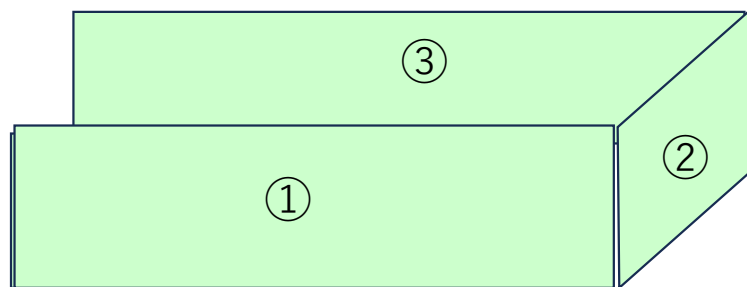
別図②煙感知器用ボックス上蓋



別添2



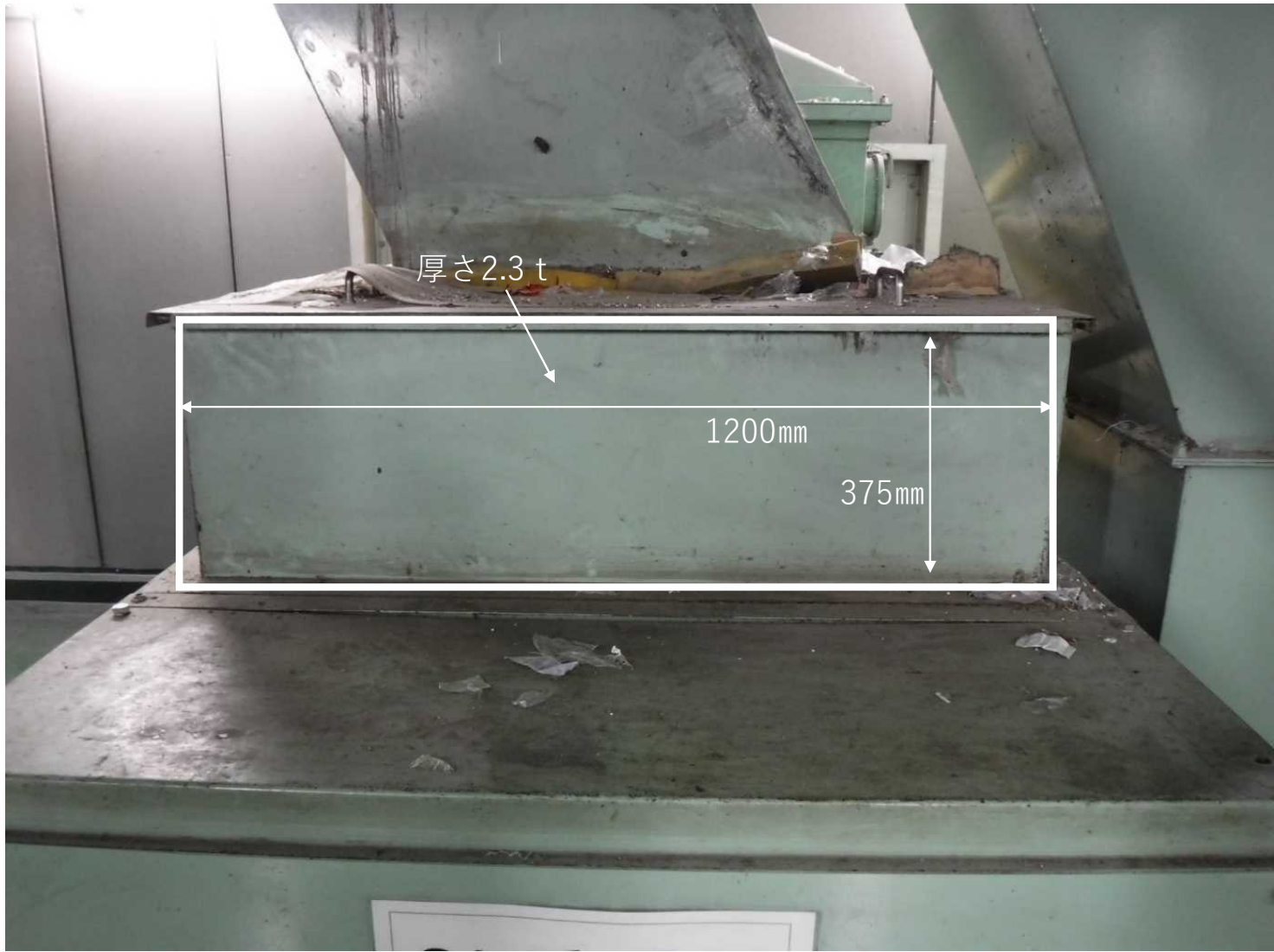
# 写真位置図



1



2



3

