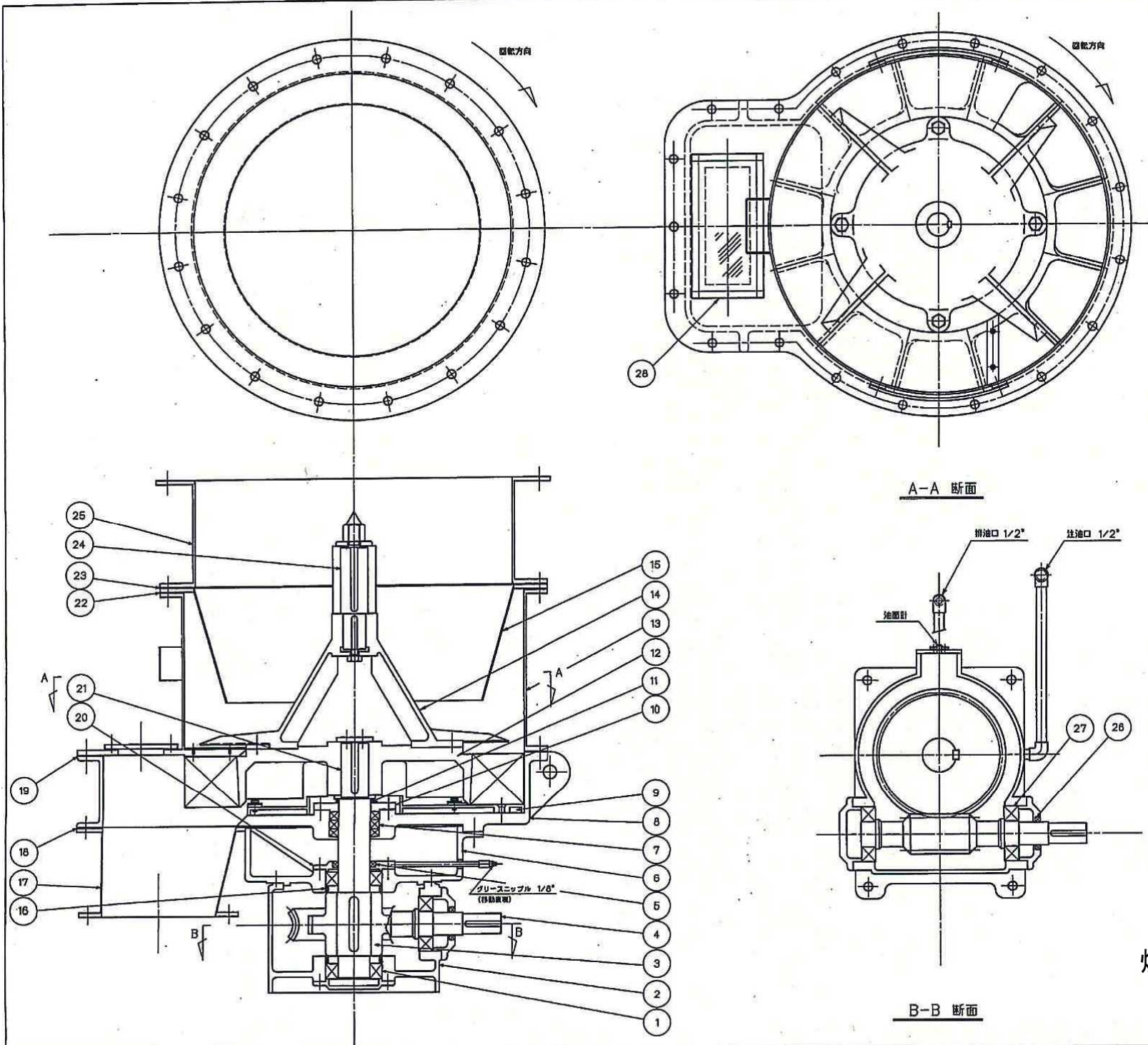


仕 様	
1 粉 体 名	焼却飛灰
2 見 掛 け 比 重	0.3
3 能 力	MAX 2720 kg/h
4 電 源	400V, 3φ, 50Hz
5 塗 装 色	御指定色
6 設 置 場 所	屋 内
7 製 作 数	1 台
8 重 量	約 900 kg

13	シュート	SS400	1	
12	上 部 円 筒	SS400	1	
11	中 隔 板	SS400	1	
10	下 部 円 筒	SS400	1	
9	受 盤	FC200	1	
8	ベルトカバー	SS400	1	
7	V ベルト	合成ゴム	3	B型
6	モーター	~	1	パイエル減速機付 3.7kw, 3φ, 4P
5	V フーリー	FC200	1	B型 3本掛け
4	スライドベース	FC200	1	
3	減 速 機	FC250,他	1	SKK 175型
2	V フーリー	FC200	1	B型 3本掛け
1	コモンベッ	SS400	1	
番号	部 品 名 称	N	S	備 考
型式 記号	ELCF-400N			名称 焼却飛灰供給装置

焼却飛灰供給装置組立図

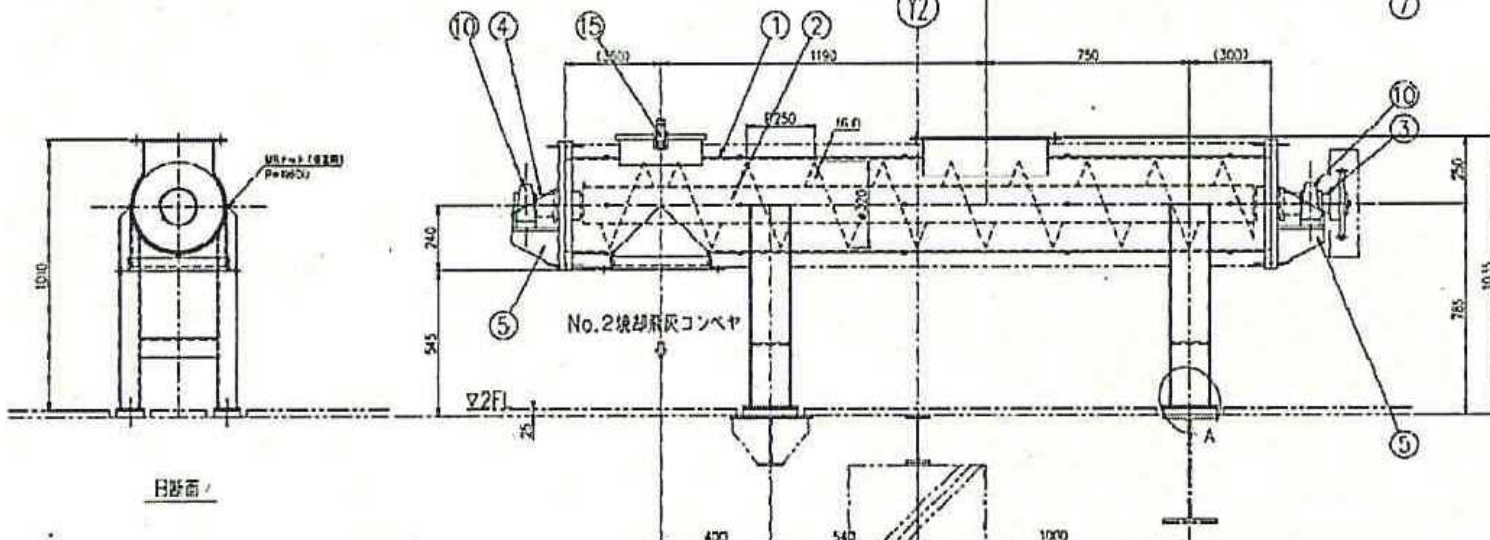
図番 25



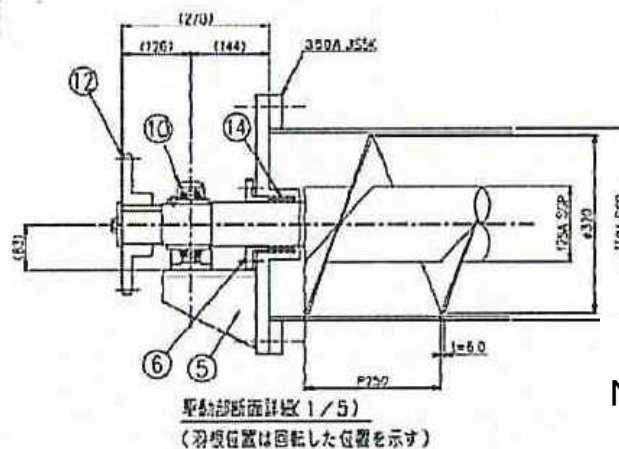
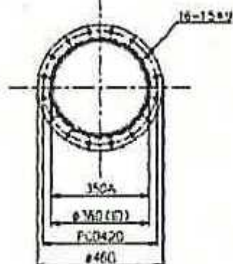
28	覗き窓	アクリル	1	10t
27	ベアリング	SUJ-2	2	#30311
26	オイルシール	NBR	1	TC507212
25	上部円筒	SS400	1	
24	覆はん用軸	S45C	1	
23	パッキン	NBR	1	2t
22	パッキン	NBR	1	2t
21	堅軸	S45C	1	
20	ベアリング押さえ	FC200	1	
19	パッキン	シムパッキン	1	1t (スリーシート)
18	パッキン	NBR	1	2t
17	シュート	SS400	1	
16	ラビリンス	FC200	2	
15	中かく板、サポート	SS400	1	
14	下部覆はん体	FCD450	1	
13	下部円筒	SS400	1	
12	供給盤	FCD450	1	
11	V-リング	NBR	1	V-70A
10	グランド押さえ	SUS304	1	
9	供給盤スペーサー	FC200	1	
8	受盤	FC200	1	
7	グランドパッキン	ノンアスベスト	1 式	口19
6	減速機フランジ	FC200	1	
5	オイルシール	NBR	1	TC709513
4	ウォーム軸	S45C	1	
3	ウォームホイール	AIBC-2	1	
2	ケーシング	FC200	1	
1	ベアリング	SUJ-2	2	#32214
番号 部品名称		材質	数量	備考
型式記号	ELCF-400 N		名称	焼却飛灰供給装置

焼却飛灰供給装置展開図

図番 26

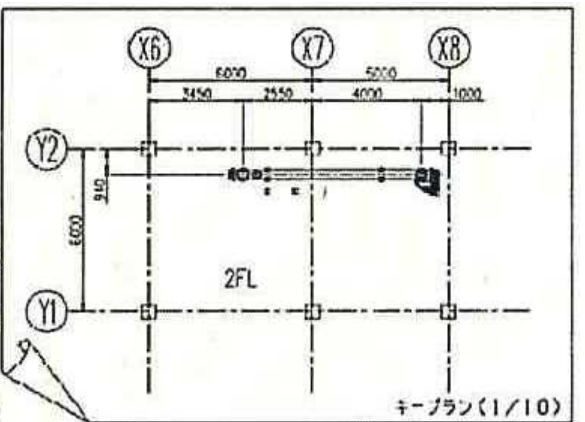
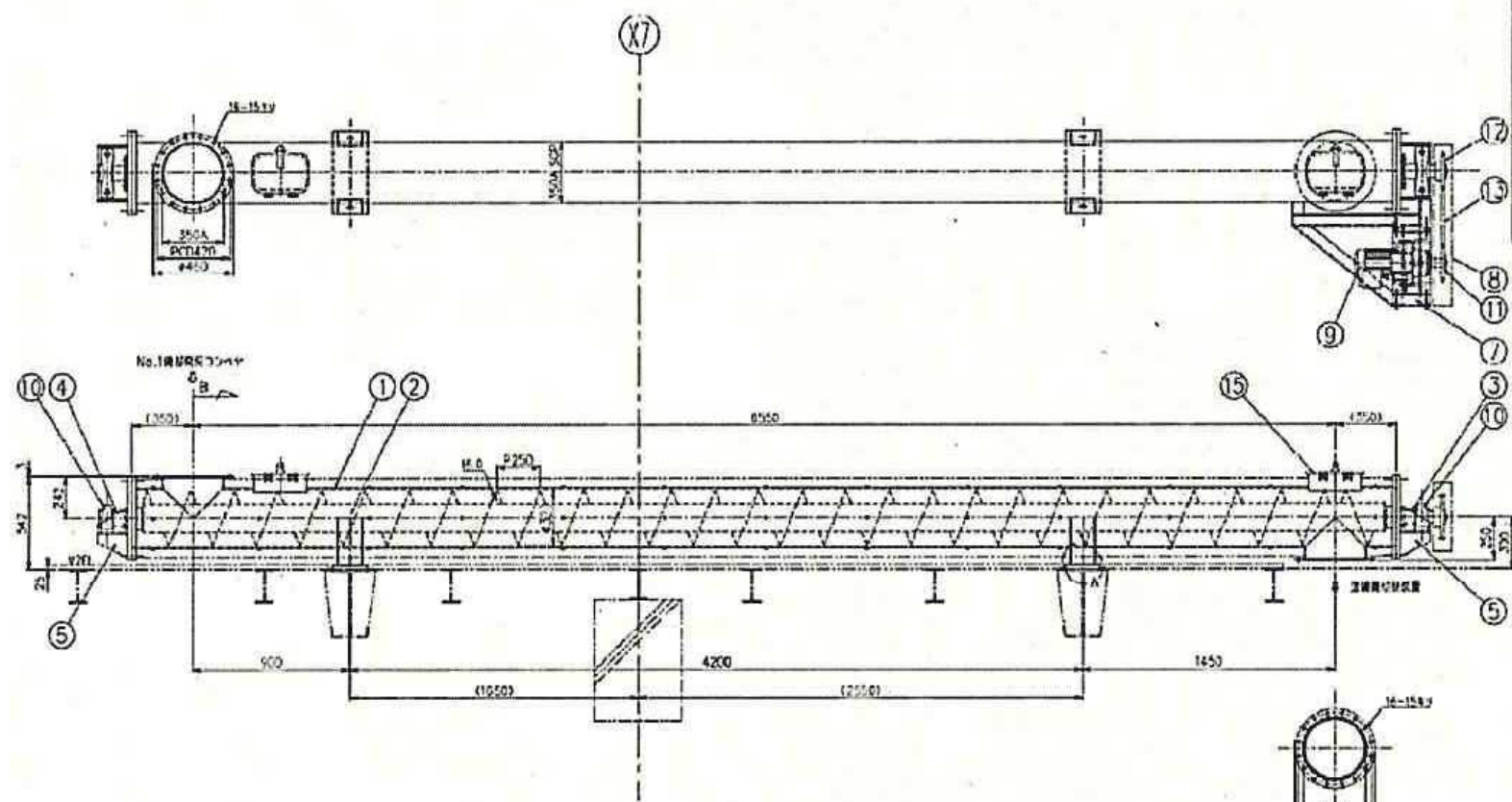


名称	No.1 録画機コンベヤ
形式	スクリュ-コンベヤ
容量	1巻
長さ/巻	1318-100
能力	2720kg/h ($r=0.3$)
主材	SGP SS400
電動機	400V×50Hz×0.75kw サイコロ (電圧1/59)
総長	327mm
スクリュ-	p320X250P×6t



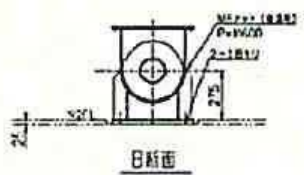
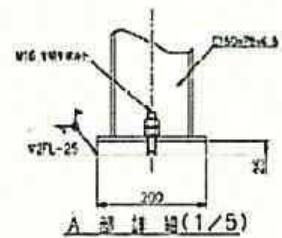
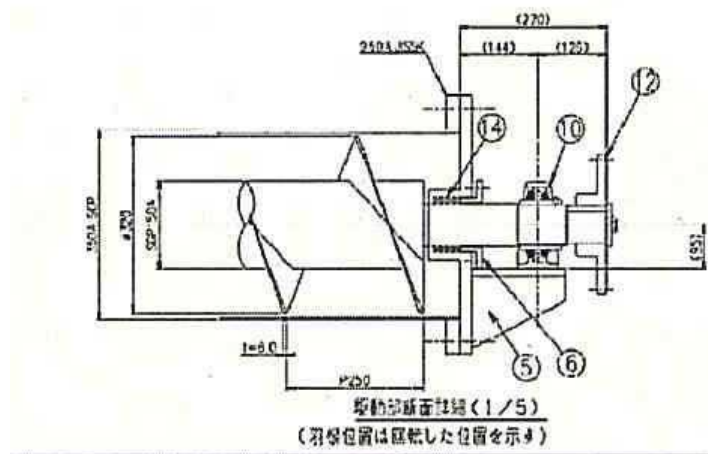
15	ワンタッチ接続口	本製品	1	CMD-PE-H-N
14	グラッドパッキン	本製品	2	ソリアスベスト
13	チェーン	本製品	1	RS100
12	スプロケット	本製品	1	R3100#19T
11	スプロケット	本製品	1	R3100#19T
10	軸受	本製品	2	UCP-215
9	パイエル・ライコ減速機	本製品	1	CM-WI-6175-L-S
8	チェーンカバー	本製品	1	
7	モーター台	本製品	1	
6	グラッドサージ	本製品	2	
5	防サフランジ	本製品	2	
4	足輪軸	本製品	1	
3	足輪軸	本製品	1	
2	スクリュー	本製品	1	125A
1	ケーシング	本製品	1	350A
記号	名称	材質	個数	備考

No1 焼却飛灰コンベヤ組立図



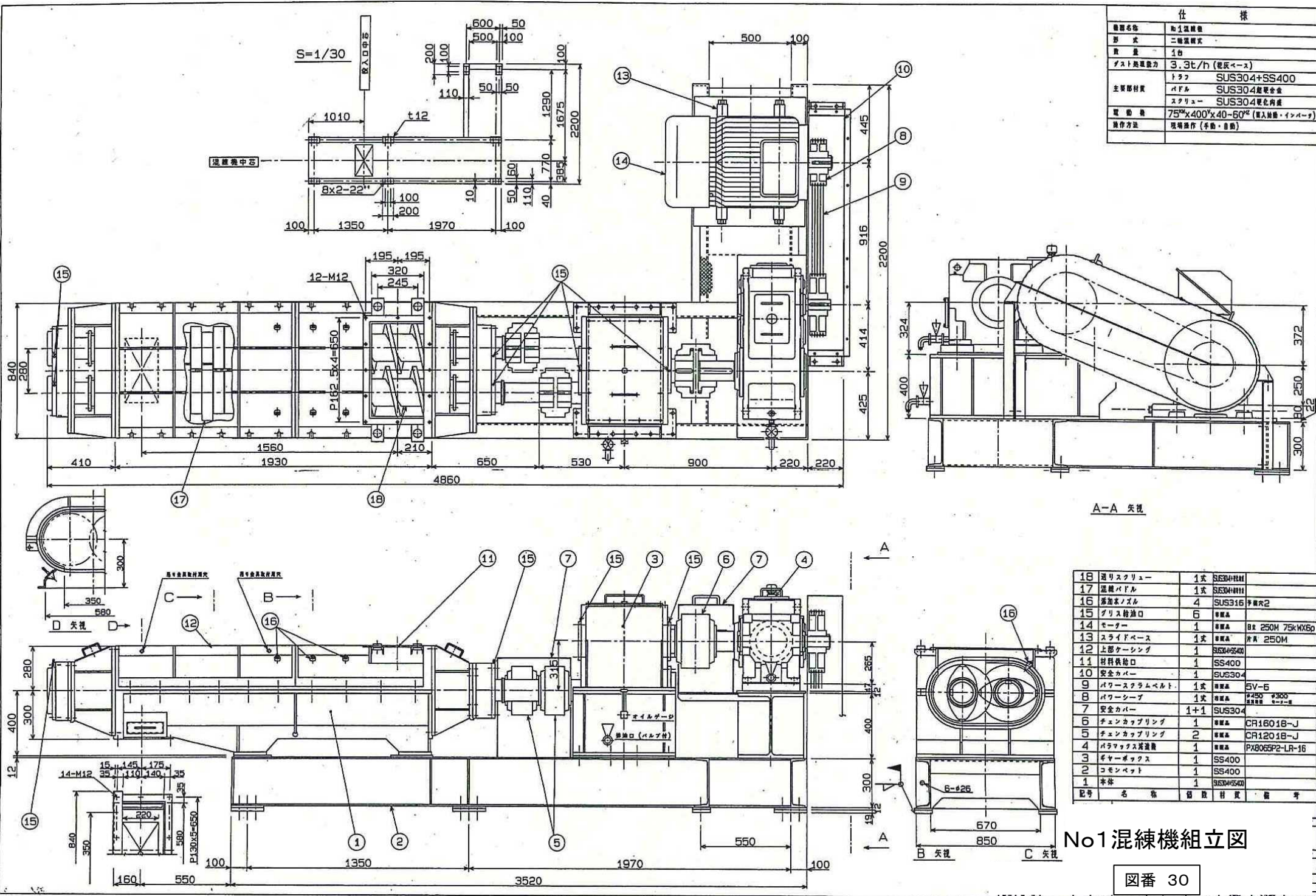
主仕様

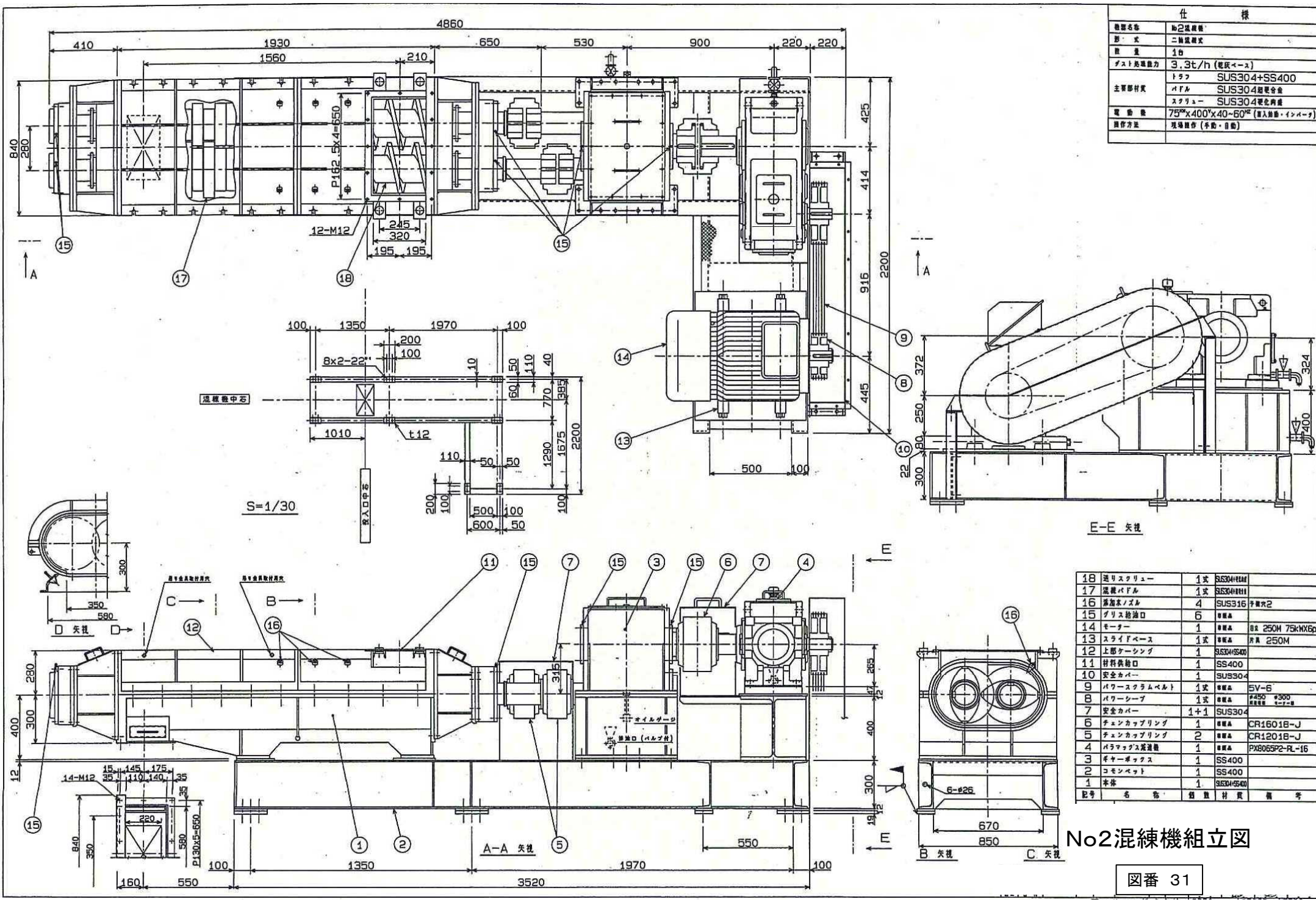
名称	No.2焼却飛灰コンベヤ
形式	スクリーコンベヤ
数量	1基
図記号	1310 101
能力	2720kg/h (r=0.3)
主材料	36F SUS400
電機種	480Vx50Hzx1.5kW
駆動機	サイクロ(変速機1/39)
駆動機	32rpm
スクリー	φ320X250PX6t

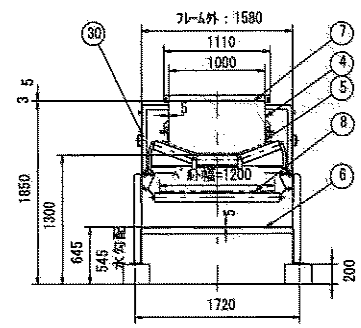
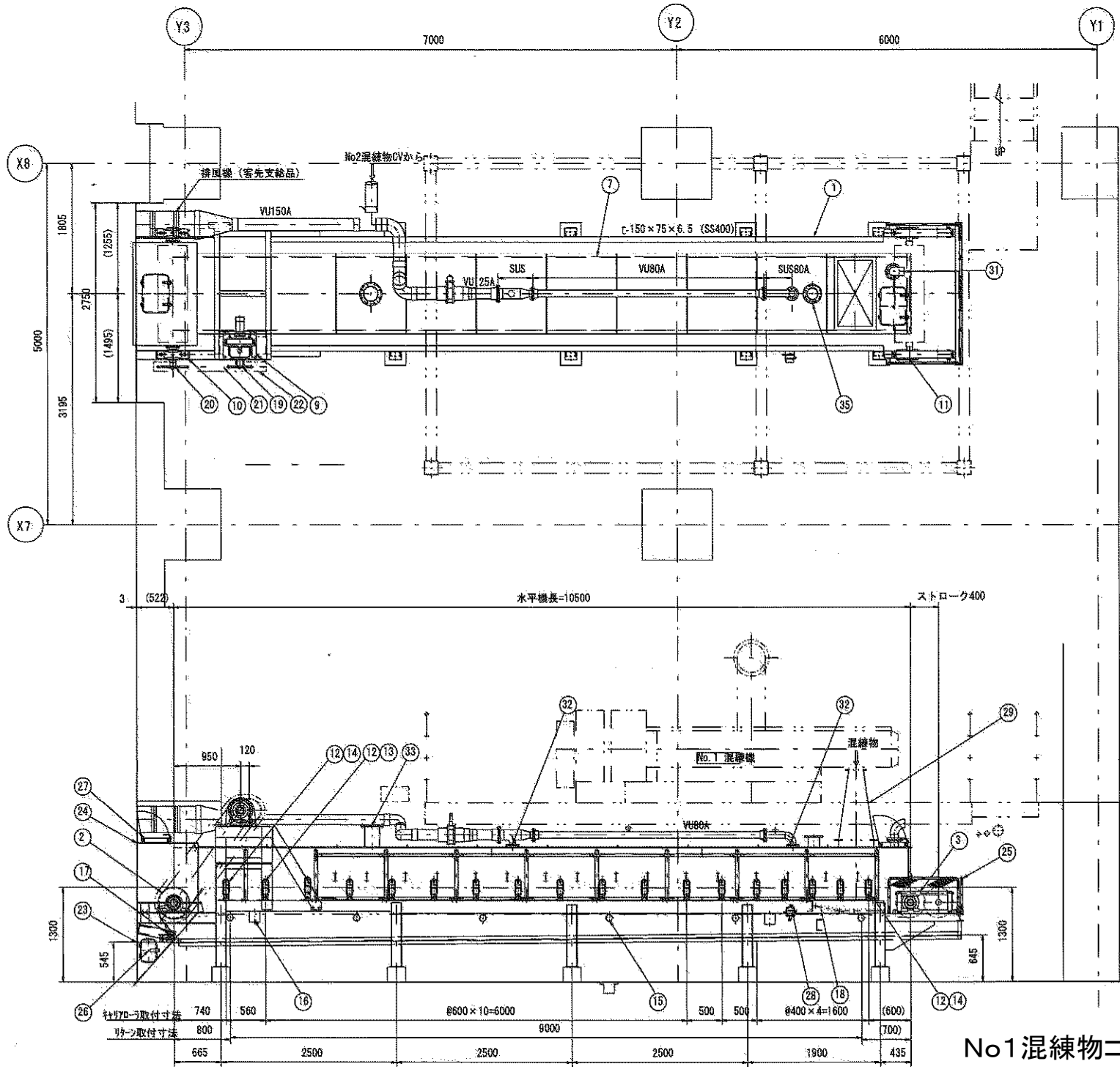


15	ワンタッチ取付口	数量	2	CMD-P2-H-N
14	グラントバッキング	数量	2	ソニアベスト
13	チェーン	数量	1	RS100
12	スプロケット	数量	1	RS100#15T
11	スプロケット	数量	1	RS100#10T
10	軸受	数量	2	UCP-217
9	ワイヤロープ	数量	1	OMW-6155-B-59
8	チェーンカバー	数量	1	
7	モーター台	数量	1	
6	グラント作工	数量	2	
5	格付フランジ	数量	2	
4	取付脚	数量	1	
3	昇降機	数量	1	
2	スクリー	数量	1	150A
1	ケーシング	数量	1	350A
記号	名称	材質	個数	備考
納入元	札幌市環境局環境事業部 図			

No2焼却飛灰コンベヤ組立図



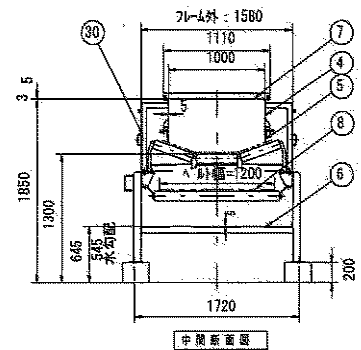
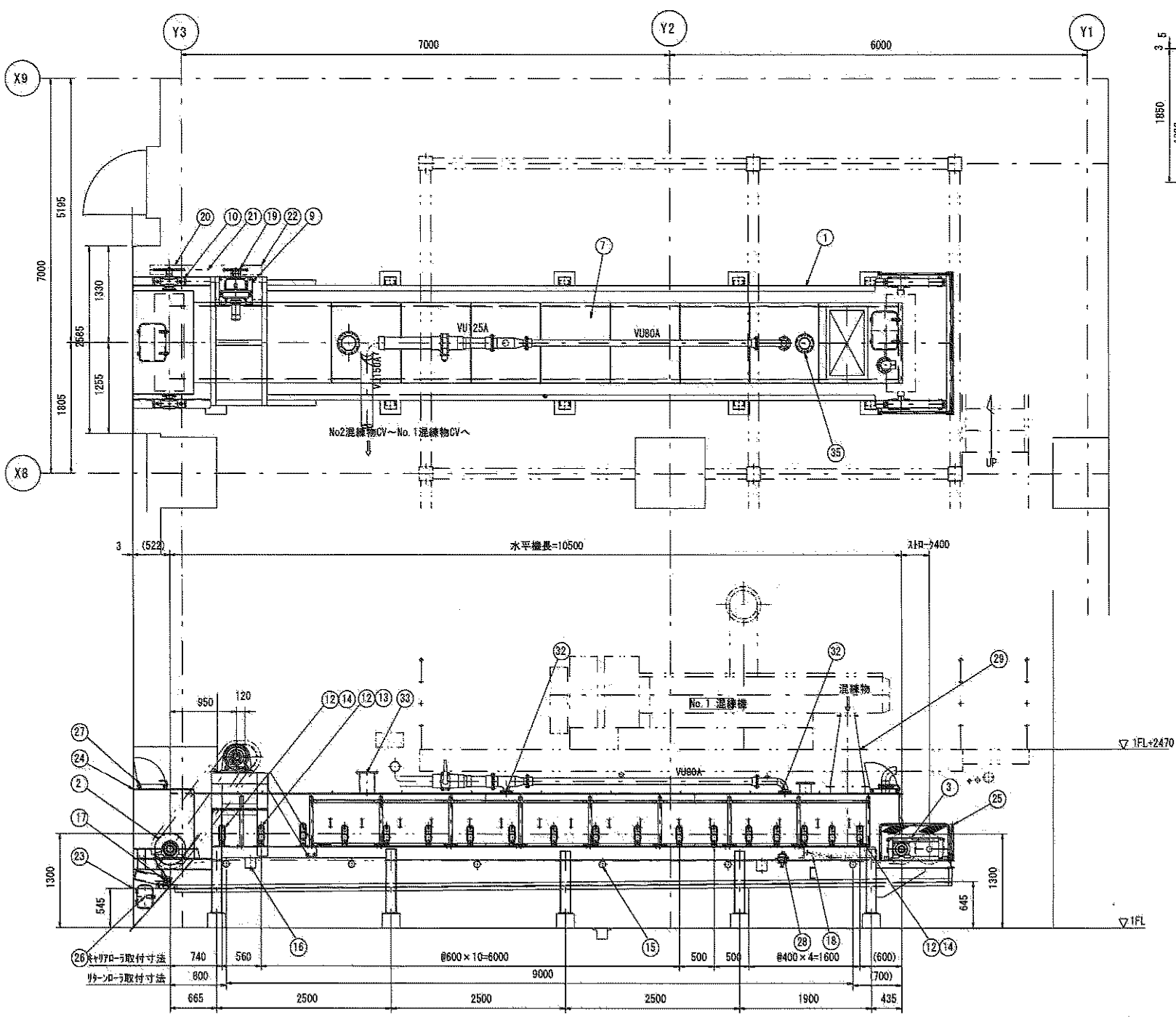




機 器 仕 様			
機器名称	No.1混練物コンベヤ		
型 式	ベルトコンベヤ		
数 量	1 台		
能 力	搬送量 : 最大11t/h 速 度 : 5.9t/h		
搬 送 物	混練物 比重 : 1.0		
電 動 機	0.4kW×400V×50Hz 三相型		
ベルト速度	0.6 m/min (連続運転)		
主要寸法	ベルト幅1200×水平長さ (水平距離)10.5m		

35	測定口管台 (予備)	SUS304TP	1	150A-SK (150H)
34	ヘッド側ゴムフレン	NBR	1	
33	測定口管台	SUS304TP	1	200A-SK (300H)
32	ガス接続台	SUS304TP	2	50A-SK
31	ガス接続台 (テール側)	SUS304TP	1	100A-SK
30	安全保護カバー (サイドカバー)	PC	1	5t
29	投入シユート	AS-200 / JP210G	1	1.02t, 0.15t
28	非常引断スイッチ	輸入品	1	松島ELAF-31
27	点検口	SUS304	2	網付500×350
26	点検口	SUS304	2	防雨防止形 300×200
25	テール安全欄	SS400	1	網付
24	ヘッドカバー	SUS316L	1	6t, 5t
23	ヘッドシユート	SUS316L	1	9t, 6t 密閉式テフロン板付
22	チェーンカバー	SS400	1	網付
21	駆動チェーン	輸入品	1200ヶ	120番オフセット付
20	駆動スプロケット (コンベヤ側)	S45C	1	120番—35枚8形 歯先焼入
19	駆動スプロケット (モータ側)	S45C	1	120番—20枚8形 歯先焼入
18	テールスクレーパ	SUS304 NBR	1	
17	ヘッドクリーナ	輸入品	1	
16	リターンサイドローラ	輸入品	2	
15	リターンローラセット	輸入品	6	3tゴム巻
14	キャリヤローラスタンド 14"	SUS316L	2	
13	キャリヤローラスタンド 20"	SUS316L	16	
12	キャリヤローラ 20" →3ローラ	輸入品	16	3tゴム巻
11	テークアップ軸受	輸入品	2	U6TUS160B-400
10	軸受 (ヘッド側)	輸入品	2	UCP218C, D
9	サイクロン減速機	輸入品	1	CH6005-61800A-1848
8	コンベヤベルト (耐熱)	EP	1	2450N-5.0×1.5'180"
7	天蓋	SUS316L	1	5t 外部補強部SUS304
6	ドレンパン (集塵)	SUS316L	1	5t (水勾配付)
5	スカートゴム	NBR	1	5t
4	スカート	SUS316L	1	5t
3	テールブリー 6418	STK400 NBR	1	クワ付付 フリゴ 4t×4t×4t
2	ヘッドブリー 6428	STK400 NBR	1	クワ付付 フリゴ 4t×4t×4t
1	コンベヤ本体フレーム	GS400	1式	

No1混練物コンベヤ組立図 図番 32

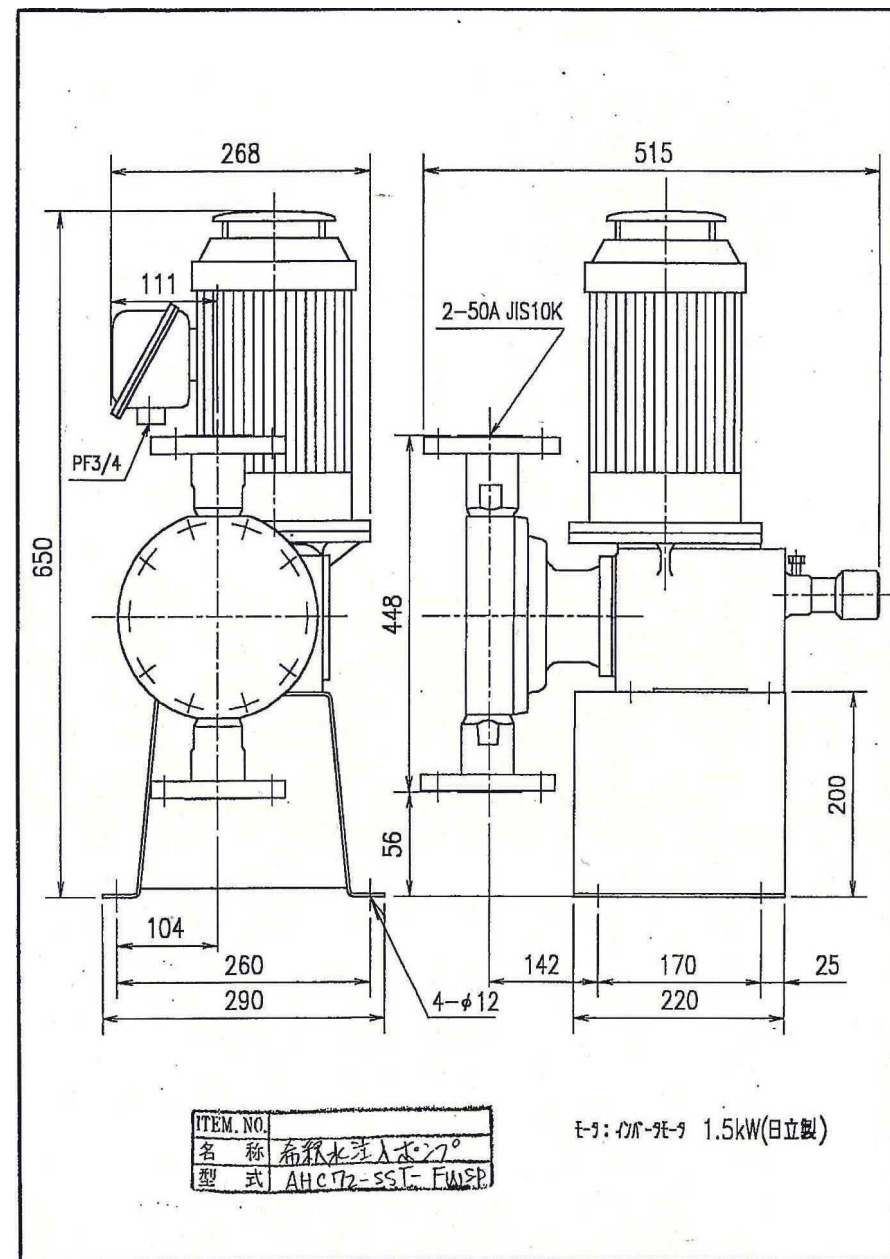
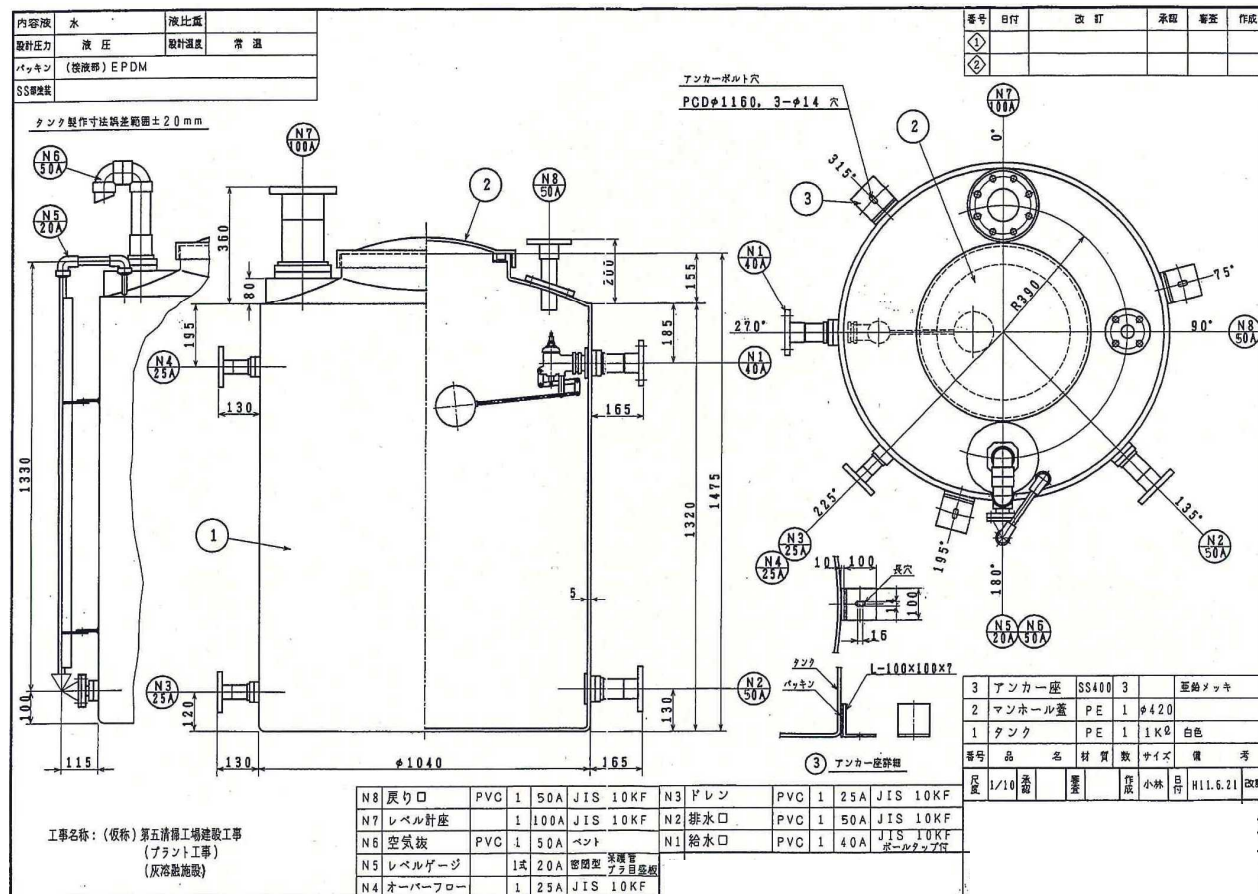


機 器 仕 様	
機 器 名 称	No. 2 混練物コンベヤ
型 式	ベルトコンベヤ
数 量	1 台
能 力	搬送量 : 最大 11t/h 通常 5.9t/h
搬 送 物	液状炭素塊 比重 : 1.0
電 機 機	0.4kW×400V×50Hz 三相型
ベルト速度	0.6 m/min (連続運転)
主要寸法	ベルト幅 1.2m×水平距離 10.5m

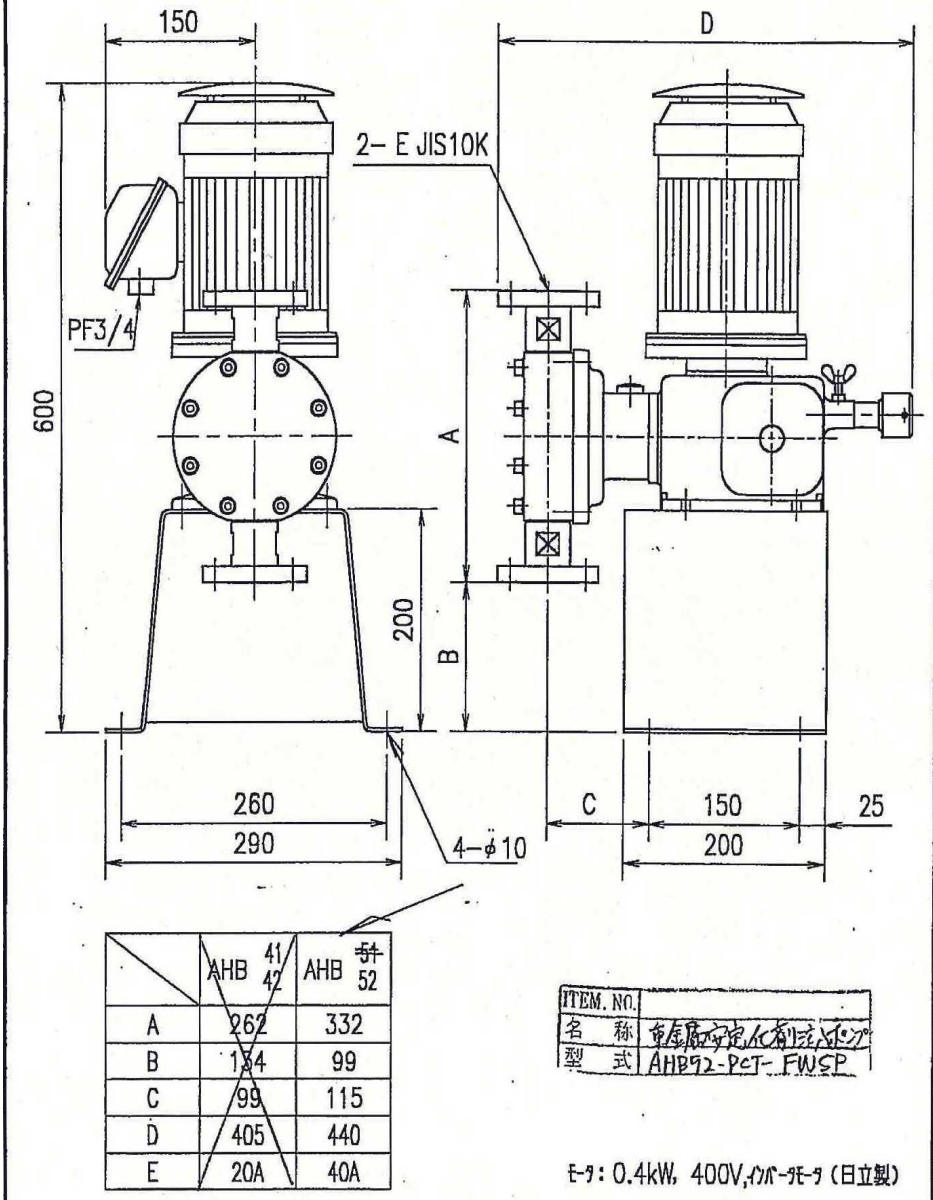
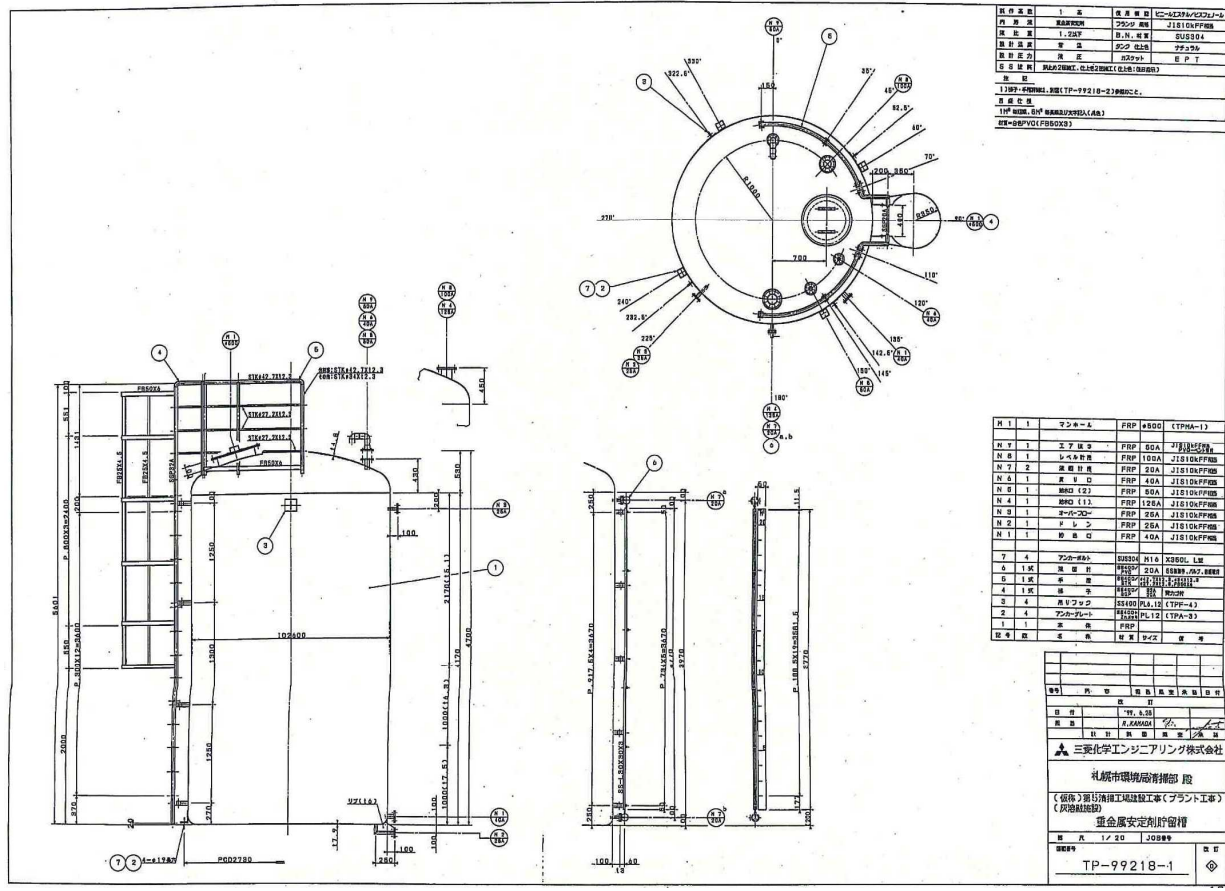
35	測定口管台 (予備)	SUS304TP	1	150A-SK (150H)
34	ヘッド側ゴムノレン	NBR	1	25t付
33	測定口管台	SUS304TP	1	200A-SK (300H)
32	ガス抜き管台	SUS304TP	2	80A-SK
31	ガス抜き管台 (テール側)	SUS304TP	1	100A-SK
30	安全保護カバー (サイドカバー)	PP	1	5t
29	投入シュート	SS400	1	1.02t, 0.13t
28	非常引断スイッチ	購入品	1	松島ELAP-31
27	点検口	SUS304	1	網付500×350
26	点検口	SUS304	2	前面防止形 300×200
25	テール安全欄	SS400	1	網付
24	ヘッドカバー	SUS316L	1	6t, 5t
23	ヘッドシュート	SUS316L	1	9t, 6t 電動式テフロン板付
22	チェーンカバー	SS400	1	網付
21	駆動チェーン	購入品	1200ヶ	120番ギブセット付
20	駆動スプロケット (コンベヤ側)	S45C	1	120番-35枚8形 歯先焼入
19	駆動スプロケット (モータ側)	S45C	1	120番-20枚8形 歯先焼入
18	テールスクレーパ	SUS304	1	
17	ヘッドクレーナ	購入品	1	
16	リターンサイドローラ	購入品	2	
15	リターンローラセット	購入品	6	3tゴム巻
14	キャリヤローラスタンド 14"	SUS316L	2	
13	キャリヤローラスタンド 20"	SUS316L	16	
12	キャリヤローラ 20" -3 ロ-ラ	購入品	16	3tゴム巻
11	テークアップ軸受	購入品	2	UGT1160D-400
10	軸受 (ヘッド側)	購入品	2	UGP1160 D
9	サイクロン減速機	購入品	1	090605-01800A-1846
8	コンベヤベルト (耐熱)	EP	1	2450N-5.0×1.5 180"
7	天蓋	SUS316L	1	5t 外壁補強部SUS304
6	ドレンパン (集塵)	SUS316L	1	5t (水勾配付)
5	スカートゴム	NBR	1	8t
4	スカート	SUS316L	1	5t
3	テールブーシ φ418	ST400	1	7ヶ付付 フラット・3ヶ付付
2	ヘッドブーシ φ428	ST400	1	7ヶ付付 フラット・3ヶ付付
1	コンベヤ本体フレーム	SS400	1	1式

No.2混練物コンベヤ組立図

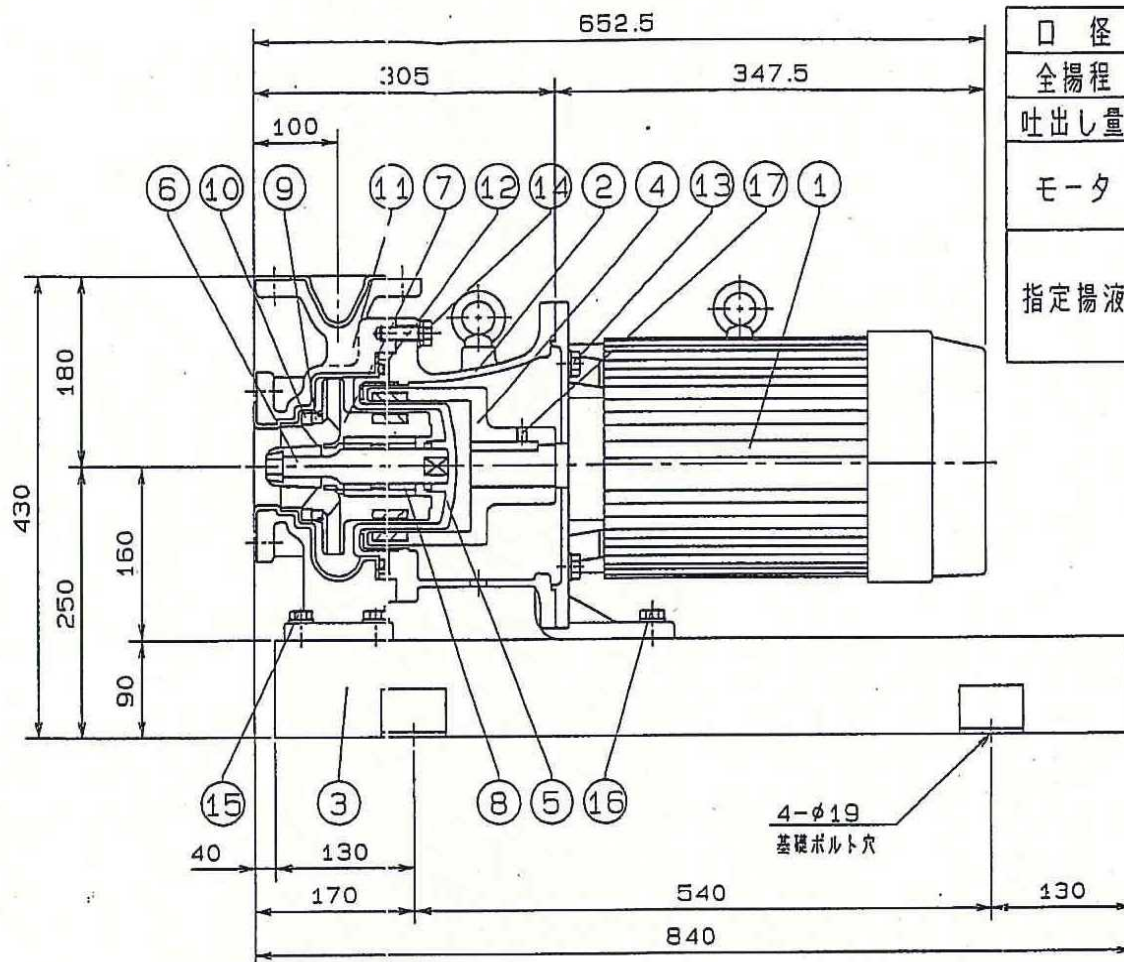
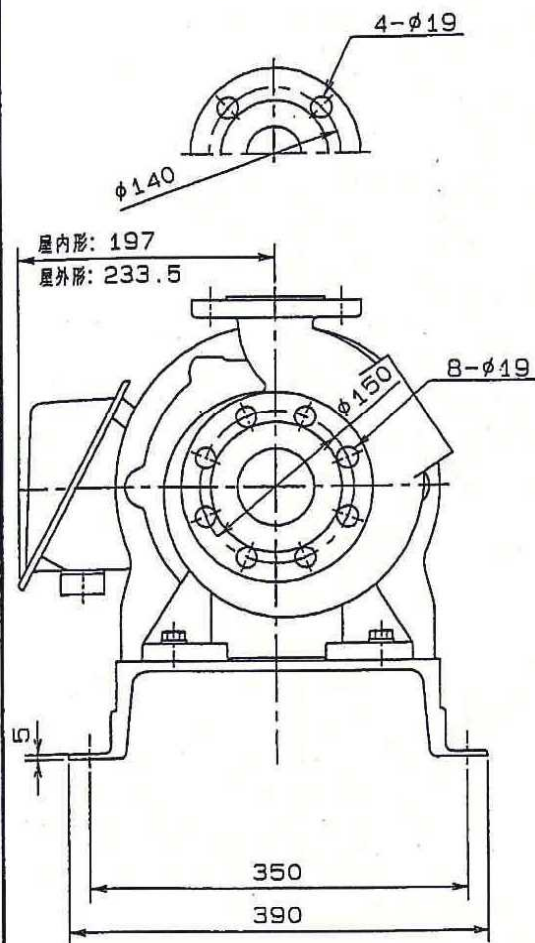
図番 33



希釈水槽／希釈水注入ポンプ姿図



重金属安定剤貯留槽／重金属安定剤注入ポンプ姿図



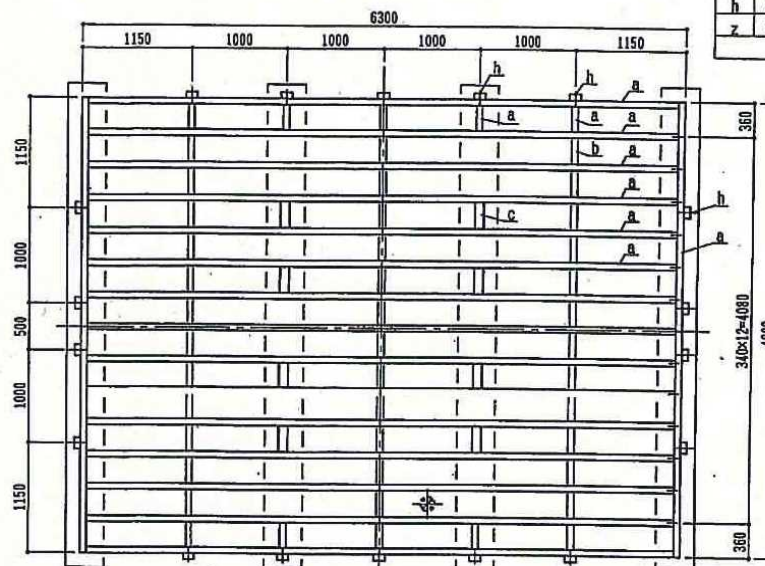
口径	吸込 80A/吐出 65A
全揚程	10 m
吐出量	1,000 L/min
モータ	5.5kW 400V 50・60Hz 2P 3φ
指定揚液	液名 キレート剤
	濃度 % 比重 1.2
	温度 RT℃

17	六角穴付き止めねじ	2	SUS	
16	六角ボルト	2	SUS	ばね座金付
15	六角ボルト	4	SUS	ばね座金付
14	六角ボルト	6	SUS	ばね座金付
13	六角ボルト	4	SUS	ばね座金付
12	O-リング	1	EPDM・FPM	
No.	品名 PARTS NAME	数量	材質 MATERIAL	備考 NOTE

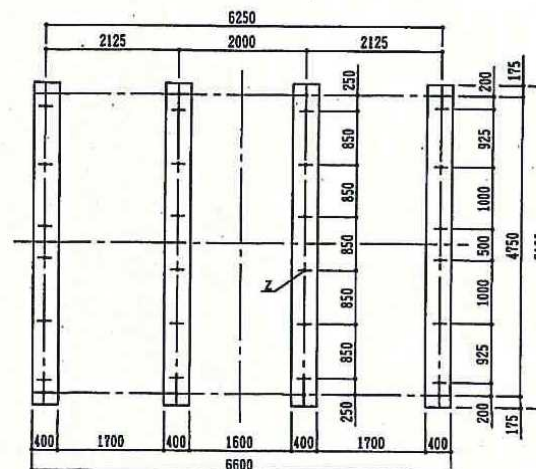
11	フロントケーシング	1	ETFE/FCD	
10	スラスト受	1	SiC/CFR ETFE	
9	マウスリング	1	SiC	O-リング付
8	軸受	1	SiC/CFR ETFE	キー付
7	インペラマグネット	1	CFR ETFE/希土類磁石	
6	シャフト	1	SiC	
5	バックケーシング	1	CFR ETFE/SiC/希土類磁石	バックアップリング付
4	外輪マグネット	1	SS/希土類磁石	
3	ベース	1	SS	
2	コネクタブラケット	1	FC	
1	モータ	1		
No.	品名 PARTS NAME	数量	材質 MATERIAL	備考 NOTE

名称 TITLE	複型マグネットポンプ「ケミフリー」組立断面図			
型式 MODEL	YD-65GK-513 C-5.5-T			
承認 APPROVED BY	検査 CHECKED BY	設計・製図 DRAWN BY	日付 DRAWN DATE	
サイン	4.5	金子	'98.12.23	
	変更 ALTERATION	設計・製図 DRAWN BY	日付 DRAWN DATE	
	△ X			

重金属安定剤圧送ポンプ姿図



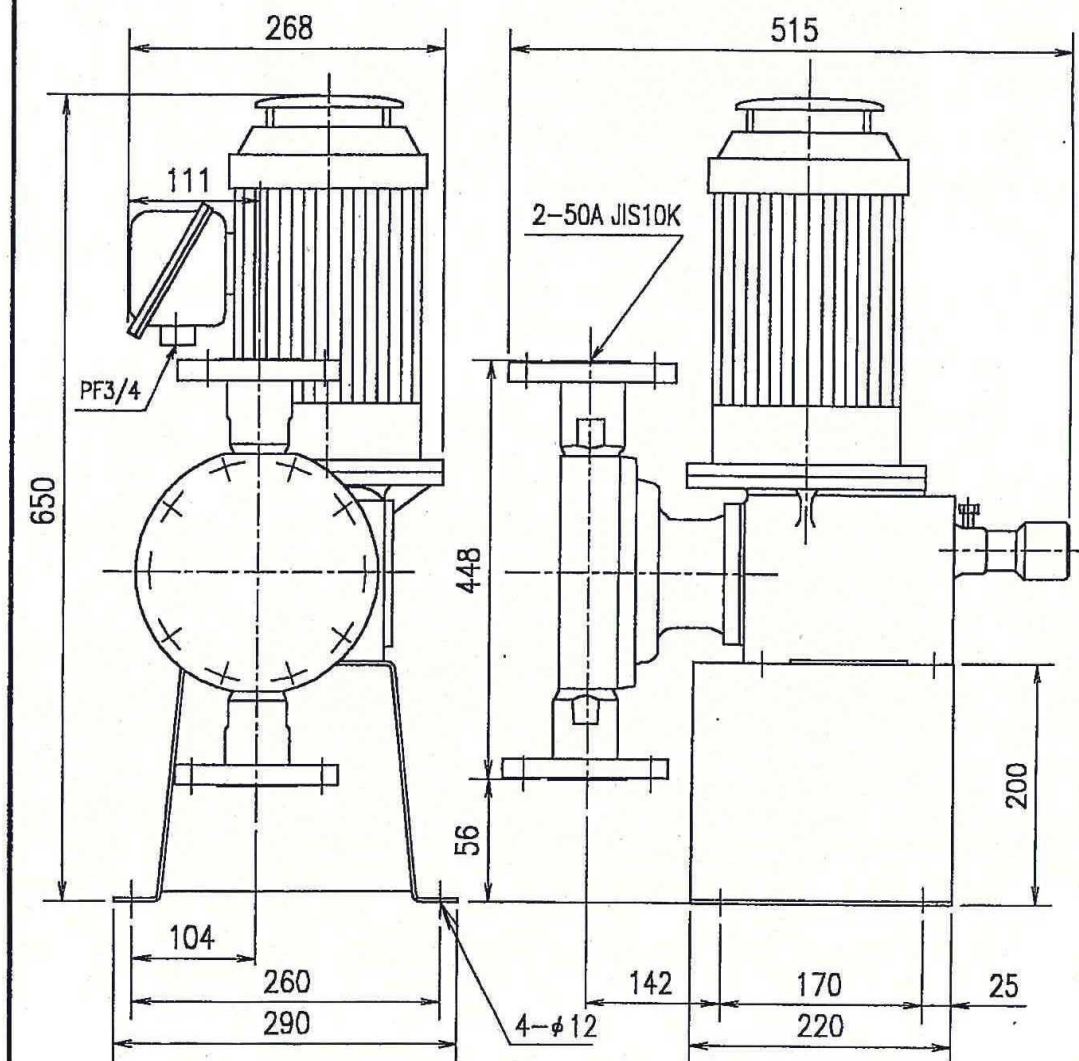
架台平面图 1/40



基礎・アンカーボルト配置図 1/60

FRP製	単板パネル	組立式
外 観 色	アイボリー	(マンセル 2.5Y9/2)
内 容 液	硫酸バンド	(比重 1.3 PH2.0)
耐 震 仕 様	水平震度	0.6G
使用温度	常温	(MAX. 30°C)

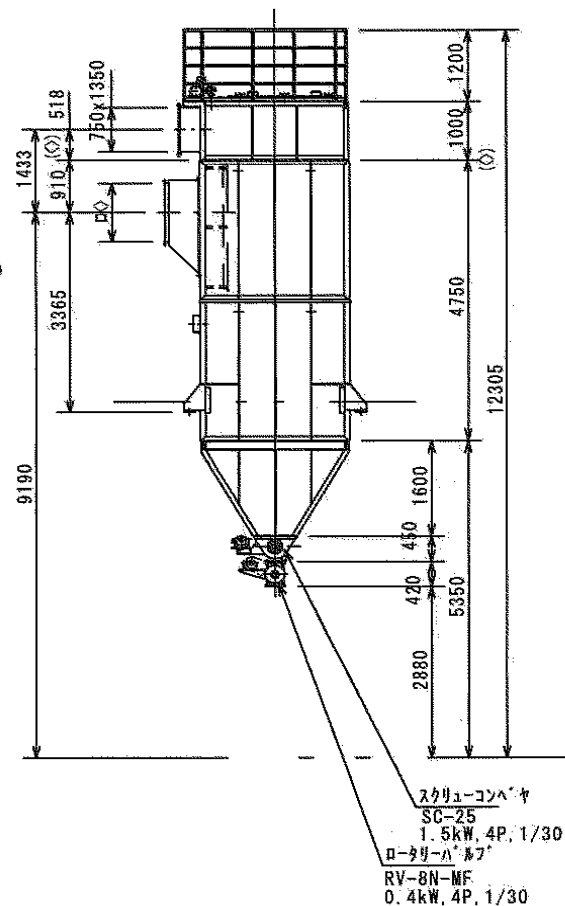
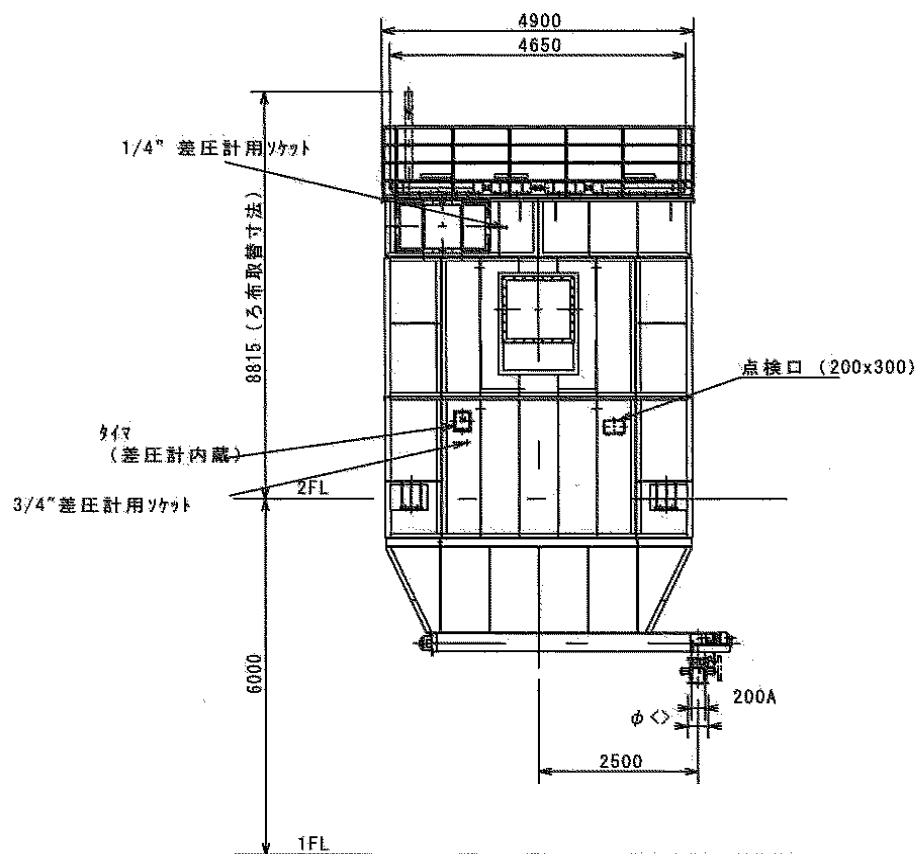
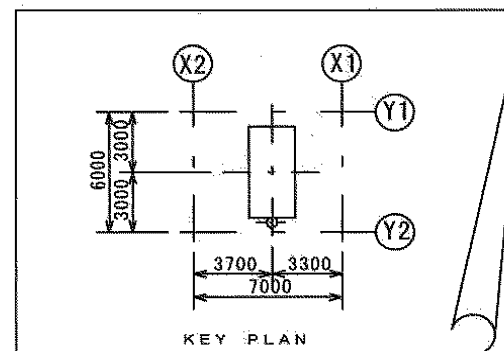
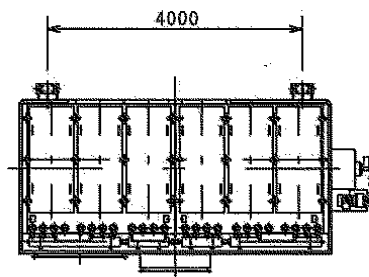
	マンホール	φ600	FRP	1	兼松金具付
	外ハシゴ	W350	STK	1	溶融亜鉛メッキ(背かざり付)
	手 摺	H1200	STK	1式	溶融亜鉛メッキ
N8	液面計座	20A	FRP	4	JIS10KF 横フック型 バッキング・保護層付
N7	レベル計座	100A	FRP	1	JIS10KF
N6	エアースピ	50A	FRP	1	JIS10KF
N5	戻り口	50A	FRP	1	JIS10KF
N4	オーバーロー	50A	FRP	1	JIS10KF
N3	ドレン	50A	FRP	1	JIS10KF
N2	排液口	50A	FRP	1	JIS10KF
N1	受入水	50A	FRP	1	JIS10KF
番号	部 品 名	規 格	材 質	数 量	備 考



ITEM. NO.	
名 称	PH調整剤注入ポンプ
型 式	AHC72-PCT-FWSP

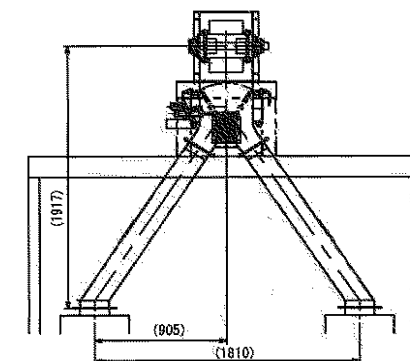
モ-タ: 1/2HP-9E-9 1.5kW(日立製)

PH調整剤注入ポンプ姿図

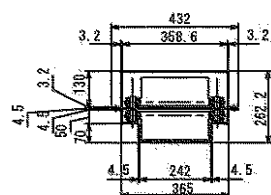


仕 様	
型 式	TKP-3.0-4700
粉 接 部 材 質	SS400 (t 3.2)
ろ 布 材 質	ポリエステル (TF-55)
ろ 布 寸 法	φ116 × 4706 L
ろ 布 本 数	264本
ろ 過 面 積	458m ²
処 理 風 量	810m ³ /min at 20°C
設 計 耐 圧	4.3kPa
ハロツトハブ	GOYEN製 1/8" 24個 (RCA3D2-T-QT)
ダイヤフラムハブ	GOYEN製 11/2" 24個 (RCA45DD2)
ダイヤ (差圧計内蔵)	JCS-1型 AC 100V 50Hz
	差圧計測定範囲 49kPa
下 部 接 続	φ250スクリューコンベヤ
概 略 重 量	1.1 ton
製 造 台 数	1台

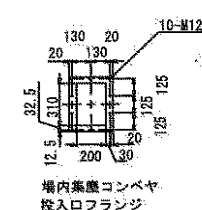
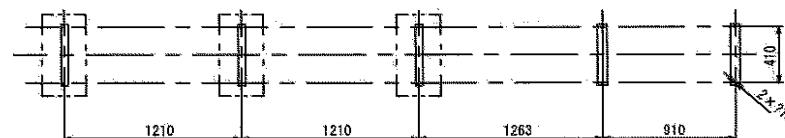
場内集じん器 (バグフィルタ) 組立図



機 種 仕 様	
機器名称	無じん塵下バイパスコンベヤ
型 式	7747式コンベヤ
輸 送 物	場内無じん灰
	かさ密度 0.3t/m
輸送能力	0.3t/h
機 長	水平：4m 傾斜：90° ケーシング：SS400 上板：3.2t 中間仕切板：4.5t 底板：4.5t
主 要 材 質	7747：SS400 104H+230B+4.5t 取付バネφ200mm
コンベヤチェーン	GNFV240-G05-A
電 源	3相 400V 50Hz
設置基盤	1 基



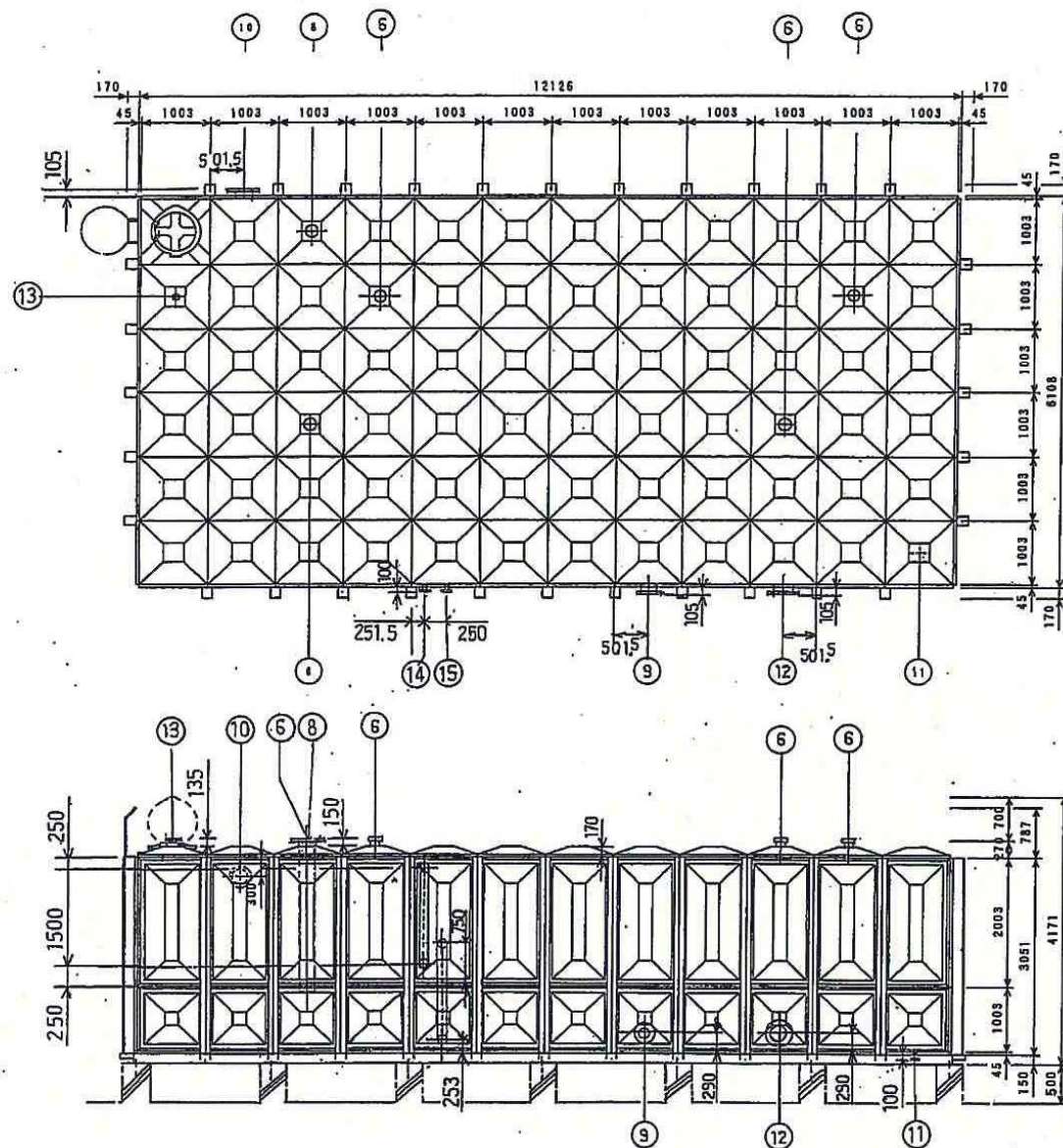
水平部及び傾斜部断面図
S=1/10



8	振分ケーブルユニット	SS400	1		エフシグナ 使用
7	排出口シート	SS400	2		
6	投入シート	SP SS400	1		
5	ケーブルユニット	SS400	1		
4	下部コナユニット	S53C SS400	1		コナ部レール焼入
3	重直ユニット	SS400	1		
2	上部コナユニット	S53C SS400	1		コナ部レール焼入
1	ベクトルユニット	SS400	1		
用合部部					
	品 名	材質	個数	重量	記 事

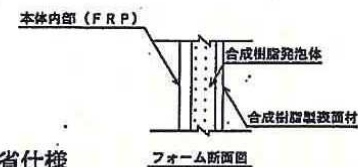
場内集じんダストバイパスコンベヤ組立

図番 40



パネル板仕様：天板のみ単板型

プラント用水高架タンク



建設省仕様

品番	名称	材質	寸法	数量	部品コード	備考
18						
17						
16						
15	レベル計口	FRP	25A	2	ライニング付	JIS10KF
14	レベル計口	FRP	25A	2	ライニング付	JIS10KF
13	レベル計口	FRP	100A	1	ライニング付	JIS10KF
12	緊急水出口	FRP	350A	1	ライニング付	JIS10KF
11	排水口	SS	40A	1	ボルト締め	JIS10KF
10	オーバーフロー	FRP	250A	1	ライニング付	JIS10KF
9	出水口	FRP	200A	1	ライニング付	JIS10KF
8	流入口	FRP	200A	1	ライニング付	JIS10KF
7						
6	通気口	ABS	100A	4		防虫網付き
5						
4	外はしご	STK	W375xP300	1	クランプゲージ	溶融亜鉛メッキ
3	内はしご	PVC	W300xP300	1		
2	マンホール	FRP	φ600	1		密閉式
1	本体	FRP		1		

プラント用水高架タンク姿図