

令和 5 年 版

事 業 概 要



札幌市交通局の行動宣言

経営の姿勢

効率的な事業運営を行い、公共交通ネットワークの中核として、「市民の足」を守るという社会的使命を果たします。

お客さまへの約束

安全で安心な運行をお約束します。

- 乗り心地の良いスムーズな運転を心掛けます。
- 安全確認は、きびきびとした態度で指差呼称します。
- 車両や施設の小さな異常も見逃さず、確実な点検・整備に努めます。

便利で快適な時間をお約束します。

- お客さまの時間を大切にし、定時運行に努めます。
- 正確で聞き取りやすい車内アナウンスを行います。
- 駅や車内をきれいに保ちます。

親切で思いやりあふれるサービスをお約束します。

- あいさつを大切にし、お困りの方には進んで声を掛けます。
- ていねいに分りやすくスピーディーにご案内します。
- 清潔な身だしなみで礼儀正しく接します。
- お客さまの声に耳を傾けます。

— はじめに —

1 沿革

札幌の市営交通事業は、昭和2年12月1日、札幌電気軌道株式会社から電気軌道事業および物件を譲り受け、路面電車8系統16.3km、車両63両で運行を開始しました。

路面電車事業は、札幌市の急激な発展に合わせて、順次その路線について拡大を図ってきましたが、昭和46年の地下鉄南北線の開業以降、数次にわたる路線の廃止を経たのち、平成27年12月20日に路線のループ化を実施したことにより、現在は1系統8.9kmとなっています。さらに、令和2年4月1日から上下分離を導入し、札幌市交通局が施設・車両等の保有整備を担い、一般財団法人札幌市交通事業振興公社が旅客運送を担う形となりました。

バス事業は、昭和5年10月24日、3路線14.7kmで営業を開始したのが最初であり、以来、民営バスの買収を含め順調に路線を拡大してきましたが、地下鉄開業に伴い、バス路線網は都心集中型から地下鉄短絡型へと再編成されていきました。その後、経営の健全化を図るため、事業規模の見直しを行い、平成12年4月1日の8路線を皮切りに、数次にわたって民営事業者へ路線を移譲し、平成16年4月1日、残る18路線の移行によりバス事業を廃止しました。定期観光路線については、平成6年4月1日に民営事業者へ移譲し、貸切事業に関しても公営としての必要性がなくなったとの判断から、平成10年3月末に廃止しています。なお、バス事業の附帯事業として経営してきた藻岩山索道事業は、昭和60年8月1日、本市が主たる出資者である第3セクターに事業の譲渡を行いました。

地下鉄事業は、冬季オリンピックを目前に控えた昭和46年12月16日、地下鉄南北線12.1kmを開業したのを皮切りに、昭和51年6月10日東西線9.9km、昭和53年3月16日南北線延長2.2km、昭和57年3月21日東西線延長7.4km、昭和63年12月2日東豊線8.1km、平成6年10月14日東豊線延長5.5km、平成11年2月25日東西線延長2.8kmを開業し、現在3線48.0kmとなっています。

2 これからの経営に向けて

札幌市交通局では、地下鉄事業においては可動式ホーム柵の設置やワンマン運転の実施、路面電車事業においては、路線のループ化や低床車両の導入など、これまで、

お客さまの安全性・利便性の向上や経営の効率化に取り組んできたところです。

令和元年6月に策定した「札幌市交通事業経営計画〔令和元～10年度（2019～2028年度）〕」に基づき、お客さまの安全性・利便性向上や経営の効率化はもちろん、トイレの洋式化などのより快適に市営交通をご利用いただくための取組を進めています。

また、前述のとおり、令和2年度（2020年度）には、路面電車事業の上下分離を導入し、更なる経営改善に取り組んでいます。

近年の経営環境としては、新型コロナウイルス感染症の影響により、減少した利用者数が徐々に回復しているものの、地下鉄南北線が開業から50年以上経過しているため、施設や設備の老朽化対策が喫緊の課題となっております。このような状況下においても、これらの取組を通じて、札幌市民や札幌市を訪れる皆さまの快適な移動を支え、永く守り、今後も安全で確実な輸送サービスを提供していくことが我々札幌市交通局の責務であります。

これからも地下鉄・路面電車が皆さまに親しまれ、より身近な公共交通機関であるために、社会環境の変化等に柔軟に対応し、今後も効率的な経営に努めてまいります。

目 次

第1編 総 括

1 交通事業の輸送概要

- (1) 令和4年度輸送実績総括…………… 2
- (2) 輸送人員の推移（一日平均）…………… 3
- (3) 市内交通機関別シェア（一日平均）…………… 3

2 営業成績の状況

- (1) 収益的収支の状況（税込）…………… 4
- (2) 令和4年度経常収支の内訳（税込）…………… 5
乗車料収入及び乗車人員の年度別推移について…………… 6
- (3) 乗車人員及び乗車料収入の状況（税込）…………… 7
- (4) 共通ウィズユーカード等発売実績…………… 8
- (5) 1DAYカード発売実績…………… 9

3 輸送の変遷

- (1) 電車の変遷…………… 10
- (2) 地下鉄の建設状況…………… 10
- (3) バスの路線再編成状況…………… 10

4 料金制度

- (1) 電車単独料金…………… 11
- (2) 地下鉄単独料金…………… 11
- (3) 乗継料金…………… 12
- (4) 料金の変遷…………… 13
- (5) 地下鉄駅間キロ程表…………… 18
- (6) 地下鉄駅区間表…………… 19

第2編 電 車 事 業

1 管理施設・営業設備関係

- (1) 管理棟・変電所及び車庫・工場棟の概要…………… 22
- (2) サービス施設…………… 23
- (3) 営業路線…………… 24
- (4) 運転系統…………… 24
- (5) 車 両…………… 25

2 運輸成績

- (1) 総括表…………… 27
- (2) 月別運輸成績表（令和4年度）…………… 28
- (3) 券種別乗車人員及び乗車料収入…………… 30

第3編 地 下 鉄 事 業

1 管理施設・営業設備関係

- (1) 地下鉄各施設の概要…………… 34

目 次

(2) 乗継施設関係	35
(3) 営業路線	36
(4) 運転系統	36
(5) 車 両	37
2 運輸成績	
(1) 総括表	39
(2) 月別運輸成績表（令和4年度）	44
(3) 券種別乗車人員及び乗車料収入	52
(4) 駅別乗車人員の推移（一日平均）	54
第4編 その他資料	
1 創業以来の運輸成績	
(1) 電車事業	56
(2) 地下鉄事業	60
(3) バス事業	62
2 助成制度の概要	
(1) 電車事業	66
(2) 地下鉄事業	67
3 企業債発行額及び企業債残高の推移	
(1) 電車事業	68
(2) 地下鉄事業	69
4 職員研修及び職員養成実績	
(1) 職員研修	70
(2) 職員養成	70
5 広告取扱実績	71
6 用語の解説	72
7 組織及び職員数	
(1) 組織	78
(2) 職員数	80
(3) 職員構成（平均年令及び平均勤続年数調べ）	82

第 1 編 総 括

1 交通事業の輸送概要

(1) 令和4年度輸送実績総括

		乗車料収入 (円)			乗車人員 (人)						一人平均支払額 (円)	
		実績	対前年度増減率 (%)	定期・定期外比率 (%)	実績	対前年度増減率 (%)	定期・定期外比率 (%)	一日平均				
								単独	乗継	計		
電車	定期	207,700,020	13.8	14.6	1,690,500	14.7	20.4	2,323	2,309	4,632	122.86	
	定期外	1,215,481,740	27.2	85.4	6,599,827	23.8	79.6	12,379	3,972	16,351	184.17	
	路面電車無料デー	113,483,080			631,446			1,730		1,730		
	(計)	1,423,181,760	25.0	100	8,290,327	21.8	100	16,432	6,281	22,713	171.67	
地下鉄	南北線	定期	3,124,241,902	13.8	24.5	24,454,350	14.7	33.4	51,162	15,836	66,998	127.76
		定期外	9,610,293,715	21.8	75.5	48,894,680	19.7	66.6	112,915	21,043	133,958	196.55
		(計)	12,734,535,617	19.8	100	73,349,030	17.9	100	164,077	36,879	200,956	173.62
	東西線	定期	4,537,378,828	14.3	26.7	27,124,477	14.7	33.7	58,942	15,372	74,314	167.28
		定期外	12,451,173,574	14.7	73.3	53,379,096	11.9	66.3	124,222	22,022	146,244	233.26
		(計)	16,988,552,402	14.6	100	80,503,573	12.8	100	183,164	37,394	220,558	211.03
	東豊線	定期	2,408,643,050	14.1	27.5	17,734,553	15.9	37.2	40,327	8,261	48,588	135.82
		定期外	6,356,928,885	18.3	72.5	29,972,402	16.0	62.8	72,027	10,089	82,116	212.09
		(計)	8,765,571,935	17.1	100	47,706,955	16.0	100	112,354	18,350	130,704	183.74
	全線	定期	10,070,263,780	14.1	26.2	69,313,380	15.0	34.4	150,431	39,469	189,900	145.29
		定期外	28,418,396,174	17.8	73.8	132,246,178	15.6	65.6	309,164	53,154	362,318	214.89
		(計)	38,488,659,954	16.8	100	201,559,558	15.4	100	459,595	92,623	552,218	190.95
合計		39,911,841,714	17.1	—	209,849,885	15.6	—	476,027	98,904	574,931	190.19	

注) 電車事業の輸送人員及び乗車料収入については、「路面電車無料デー」の利用人員及び収入を含むため、輸送統計上の公表値とは異なる。

(2) 輸送人員の推移（一日平均）

（単位 人、％）

区 分		平成30年度	令和元年度	令和2年度	令和3年度	令和4年度	
電 車	輸送人員	24,081	23,444	17,329	18,642	22,713	
	対前年比	△ 0.6	△ 2.6	△ 26.1	7.6	21.8	
バ ス	輸送人員						
	対前年比						
地 下 鉄	南北線	輸送人員	236,580	230,692	158,799	170,382	200,956
		対前年比	0.0	△ 2.5	△ 31.2	7.3	17.9
	東西線	輸送人員	241,846	239,038	181,691	195,485	220,558
		対前年比	0.9	△ 1.2	△ 24.0	7.6	12.8
	東豊線	輸送人員	152,753	150,241	105,601	112,711	130,704
		対前年比	0.8	△ 1.6	△ 29.7	6.7	16.0
	計	輸送人員	631,179	619,971	446,091	478,578	552,218
		対前年比	0.5	△ 1.8	△ 28.0	7.3	15.4
合 計	輸送人員	655,260	643,415	463,420	497,220	574,931	
	対前年比	0.5	△ 1.8	△ 28.0	7.3	15.6	

(3) 市内交通機関別シェア（一日平均）

（単位 千人、％）

区 分		平成30年度		令和元年度		令和2年度		令和3年度		令和4年度	
		輸送人員	シェア	輸送人員	シェア	輸送人員	シェア	輸送人員	シェア	輸送人員	シェア
市 営	電 車	24	1.8	23	1.8	17	1.9	17	1.9	23	2.1
	バ ス										
	地下鉄	631	48.5	620	48.9	446	49.3	446	49.3	552	50.6
	計	655	50.3	643	50.7	463	51.2	463	51.2	575	52.8
民 営 バ ス		285	21.9	278	21.9	203	22.5	203	22.5	235	21.6
J R		224	17.2	221	17.4	159	17.6	159	17.6	182	16.7
タクシー・ハイヤー		137	10.5	127	10.0	79	8.7	79	8.7	98	9
合 計		1,301	100	1,269	100	904	100	904	100	1,090	100

注) 1 民営バス、JRの輸送人員は、「統計さっぽろ」による。

2 タクシー・ハイヤーの輸送人員は、札幌ハイヤー協会の資料による。

3 各シェアの数値は、少数点第2位で四捨五入しているため、小計及び合計の数値は一致しない場合がある。

4 30年度の民営バス、JR、タクシー・ハイヤーの一日平均輸送人員については、運休を考慮せず、365日計算としている。

2 営業成績の状況

(1) 収益的収支の状況（税込）

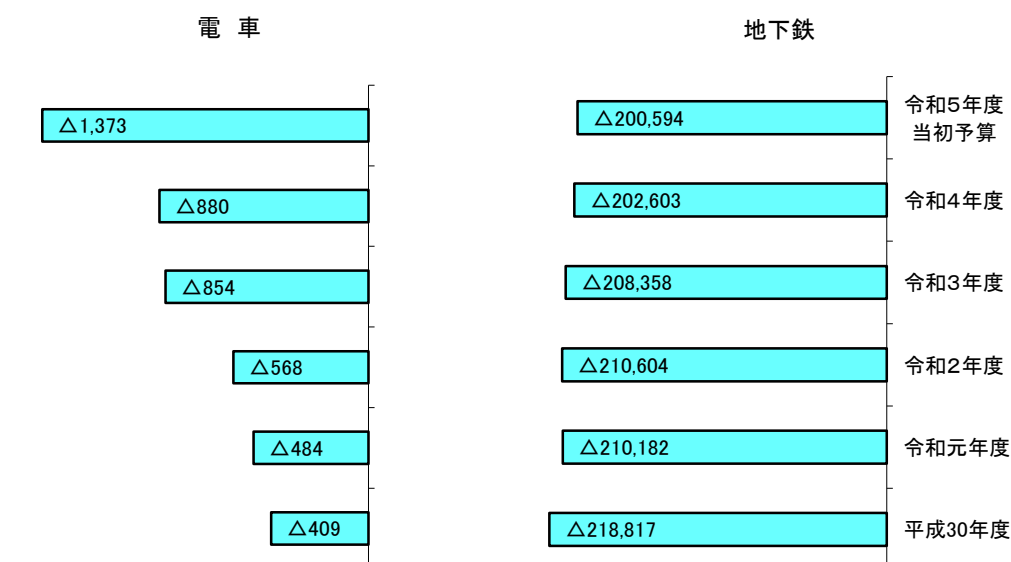
（単位 百万円）

	平成30年度	令和元年度	令和2年度	令和3年度	令和4年度	令和5年度 当初予算
電車						
經常収支	47	△46	△127	△256	47	△251
収入	1,976	1,998	1,364	1,125	1,489	1,401
支出	1,930	2,044	1,491	1,381	1,442	1,647
予備費					0	5
特別損益	0	△8	54	11	21	0
収益的収支	47	△54	△73	△245	68	△251
利益剰余金・累積欠損金	△409	△484	△568	△854	△880	△1,373
資金過不足額	363	130	236	589	591	463
地下鉄						
經常収支	10,020	9,474	△103	3,249	7,066	6,484
収入	50,990	50,391	39,085	41,573	46,755	49,100
支出	40,970	40,917	39,188	38,324	39,688	42,576
予備費					0	40
特別損益	△35	△64	560	6	△297	△279
収益的収支	9,985	9,410	457	3,255	6,769	6,205
利益剰余金・累積欠損金	△218,817	△210,182	△210,604	△208,358	△202,603	△200,594
資金過不足額	807	1,534	1,629	2,109	1,025	0

※電車については、令和2年度からの上下分離の導入に伴い、札幌市交通局は施設・車両の保有整備を担っており、令和2年度以降は、軌道整備事業会計の決算・予算額である。

利益剰余金・累積欠損金の推移

（単位 百万円）

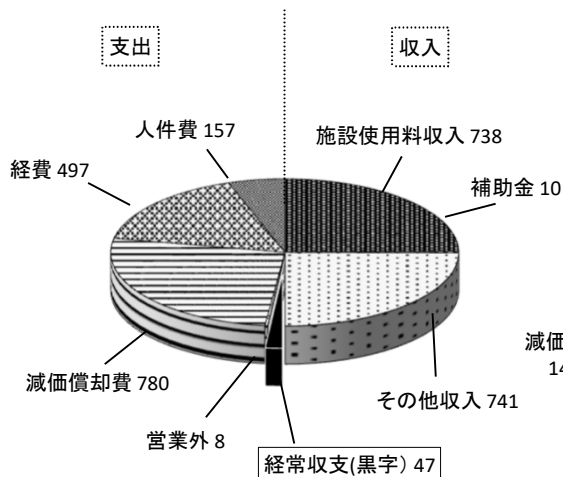


(2) 令和4年度経常収支の内訳（税込）

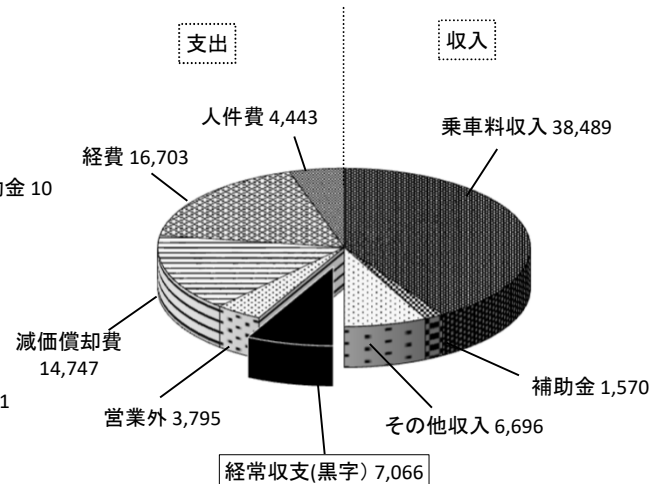
（単位 百万円、％）

	電 車		地下鉄	
	金 額	構成比	金 額	構成比
収 入	1,489	100.0	46,755	100.0
営 業	752	50.5	41,340	88.4
乗車料収入	0	0.0	38,489	82.3
施設使用料収入	738	49.6	0	0.0
広告料収入	0	0.0	1,072	2.3
その他	14	0.9	1,779	3.8
営業外	737	49.5	5,415	11.6
補助金	10	0.7	1,570	3.4
その他	727	48.8	3,845	8.2
支 出	1,442	100.0	39,688	100.0
営 業	1,434	99.4	35,893	90.4
人件費	157	10.8	4,443	11.3
経費	497	34.5	16,703	42.1
減価償却費	780	54.1	14,747	37.2
営業外	8	0.6	3,795	9.6
支払利息	7	0.5	2,641	6.7
その他	1	0.1	1,154	2.9
経常収支	47	—	7,066	—
乗車料収入に対する 人件費の割合	—	—	—	11.5
乗車料収入に対する 補助金の割合	—	—	—	4.1
経常収入に対する 人件費の割合	—	10.5	—	9.5

電 車

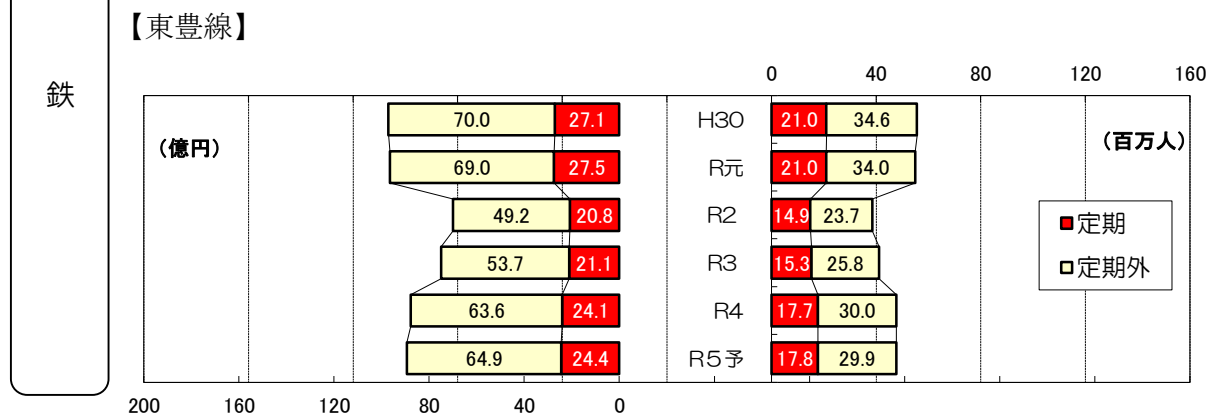
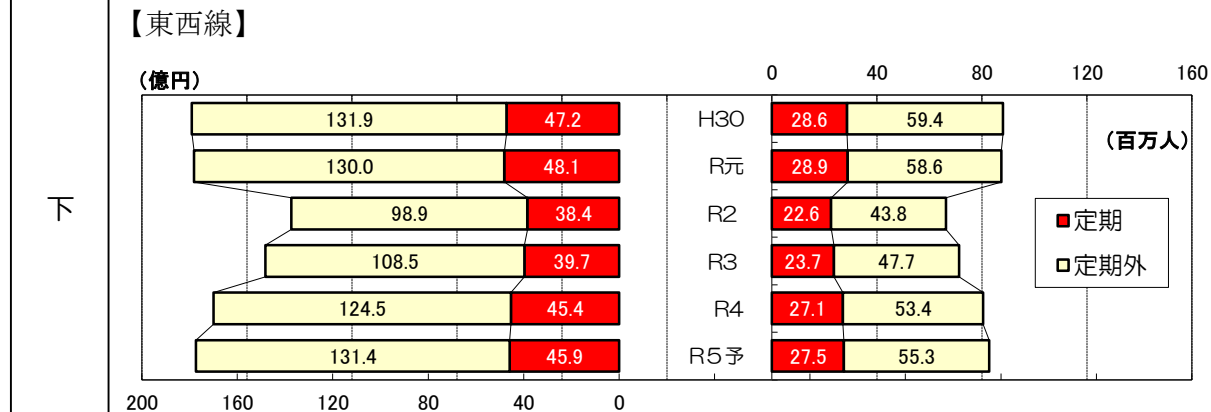
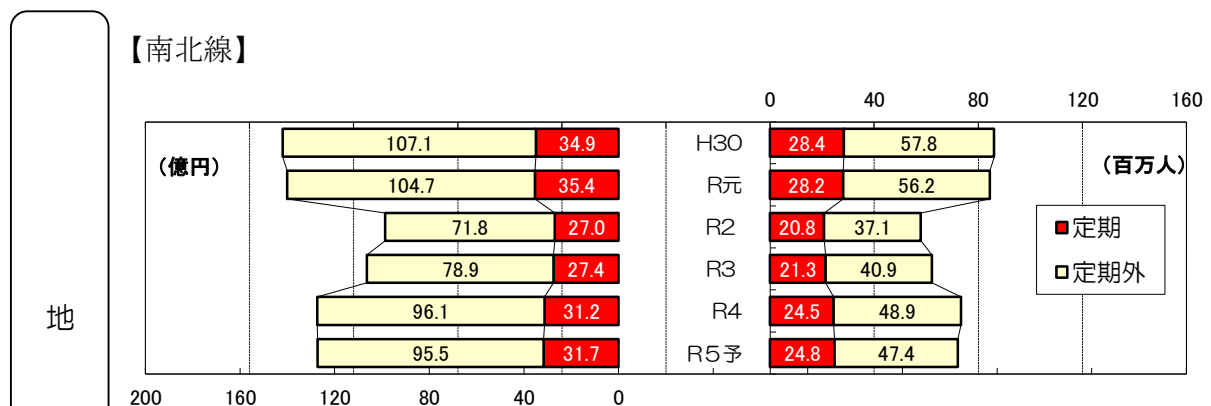
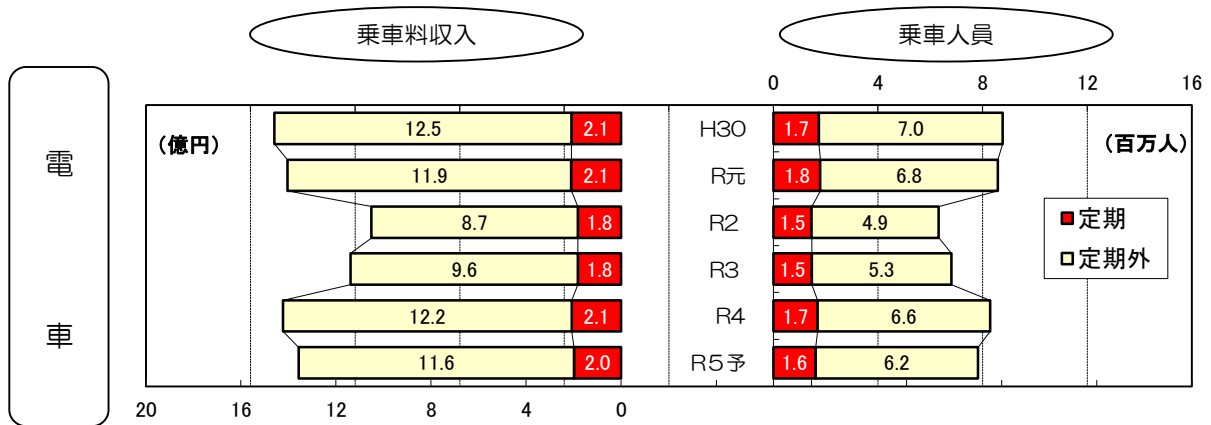


地下鉄



●乗車料収入及び乗車人員の年度別推移について

※電車については、令和2年度からの上下分離の導入に伴い、乗車料収入及び乗車人員は、運送事業者である一般財団法人札幌市交通事業振興公社の予算額になります。



(3) 乗車人員及び乗車料収入の状況（税込）

（単位 千人、千円）

区 分		平成30年度	令和元年度	令和2年度	令和3年度	令和4年度	令和5年度 (当初予算)		
電 車	乗車人員	定 期	1,736	1,796	1,466	1,474	1,690	1,620	
		定 期 外	7,029	6,785	4,859	5,330	6,600	6,208	
		計	8,765	8,581	6,325	6,804	8,290	7,828	
	乗車料収入	定 期	209,030	210,138	182,754	182,554	207,700	199,104	
		定 期 外	1,249,597	1,194,131	868,179	955,747	1,215,482	1,157,896	
		計	1,458,627	1,404,269	1,050,933	1,138,301	1,423,182	1,357,000	
地 下 鉄	乗車人員	南 北 線	定 期	28,364	28,185	20,823	21,326	24,454	24,785
			定 期 外	57,751	56,248	37,139	40,863	48,895	47,385
			計	86,115	84,433	57,962	62,189	73,349	72,170
		東 西 線	定 期	28,629	28,872	22,566	23,658	27,125	27,495
			定 期 外	59,403	58,616	43,751	47,694	53,379	55,335
			計	88,032	87,488	66,317	71,352	80,504	82,830
		東 豊 線	定 期	20,987	20,979	14,854	15,300	17,735	17,781
			定 期 外	34,615	34,009	23,690	25,840	29,972	29,929
			計	55,602	54,988	38,544	41,140	47,707	47,710
		計	定 期	77,980	78,036	58,243	60,284	69,314	70,061
			定 期 外	151,769	148,873	104,580	114,397	132,246	132,649
			計	229,749	226,909	162,823	174,681	201,560	202,710
	乗車料収入	南 北 線	定 期	3,492,899	3,537,048	2,695,822	2,744,740	3,124,242	3,172,202
			定 期 外	10,708,308	10,471,060	7,176,324	7,888,579	9,610,294	9,545,691
			計	14,201,207	14,008,108	9,872,146	10,633,319	12,734,536	12,717,893
		東 西 線	定 期	4,718,840	4,810,939	3,844,868	3,971,278	4,537,379	4,589,760
			定 期 外	13,185,412	13,001,600	9,890,097	10,854,115	12,451,173	13,136,688
			計	17,904,252	17,812,539	13,734,965	14,825,393	16,988,552	17,726,448
		東 豊 線	定 期	2,713,092	2,746,150	2,080,594	2,111,235	2,408,643	2,440,038
			定 期 外	6,997,367	6,898,066	4,918,203	5,374,896	6,356,929	6,492,621
			計	9,710,459	9,644,216	6,998,797	7,486,131	8,765,572	8,932,659
		計	定 期	10,924,831	11,094,137	8,621,284	8,827,253	10,070,264	10,202,000
			定 期 外	30,891,087	30,370,726	21,984,624	24,117,590	28,418,396	29,175,000
			計	41,815,918	41,464,863	30,605,908	32,944,843	38,488,660	39,377,000

※電車の乗車料収入及び乗車人員については、上下分離の導入に伴い、令和2年度から運送事業者である一般財団法人札幌市交通事業振興公社の実績及び予算額になります。

(4) 共通ウィズユーザーカード等発売実績

(単位 枚、円)

	共通ウィズユーザーカード							福祉カード	昼間カード	合計	
	500	1,000	3,000	5,000	10,000	こども1000	小計	1,000	2,000	枚数	金額
9年度 計	33,277 (△17.4%)	5,716,828 (16.1%)	1,414,304 (22.7%)	770,727 (31.2%)	1,012,593 (45.7%)	124,295 (27.8%)	9,072,024 (21.1%)	239,398 (21.2%)		9,311,422 (20.8%)	24,319,636,500 (30.5%)
10年度 計	29,185 (△12.3%)	6,079,134 (6.3%)	1,427,685 (0.9%)	782,145 (1.5%)	1,114,482 (10.1%)	129,590 (4.3%)	9,562,221 (5.4%)	243,875 (1.9%)		9,806,096 (5.3%)	25,805,791,500 (6.1%)
11年度 計	34,647 (18.7%)	6,489,248 (6.7%)	1,427,334 (△0.0%)	785,870 (0.5%)	1,151,696 (3.3%)	135,214 (4.3%)	10,024,009 (4.8%)	253,039 (3.8%)	157,607	10,434,655 (6.4%)	26,938,350,500 (4.4%)
12年度 計	26,589 (△23.3%)	6,661,502 (2.7%)	1,423,206 (△0.3%)	784,412 (△0.2%)	1,151,771 (0.0%)	136,245 (0.8%)	10,183,725 (1.6%)	316,886 (25.2%)	362,296 (129.9%)	10,862,907 (4.1%)	27,561,907,500 (2.3%)
13年度 計	28,888 (8.6%)	6,896,669 (3.5%)	1,439,688 (1.2%)	781,303 (△0.4%)	1,182,633 (2.7%)	143,251 (5.1%)	10,472,432 (2.8%)	328,592 (3.7%)	358,536 (△1.0%)	11,159,560 (2.7%)	28,151,937,000 (2.1%)
14年度 計	29,631 (2.6%)	6,932,483 (0.5%)	1,396,310 (△3.0%)	755,006 (△3.4%)	1,140,924 (△3.5%)	143,705 (0.3%)	10,398,059 (△0.7%)	336,074 (2.3%)	368,356 (2.7%)	11,102,489 (△0.5%)	27,536,989,500 (△2.2%)
15年度 計	15,397 (△48.0%)	6,998,608 (1.0%)	1,363,288 (△2.4%)	737,943 (△2.3%)	1,162,759 (1.9%)	139,409 (△3.0%)	10,417,404 (0.2%)	351,255 (4.5%)	350,901 (△4.7%)	11,119,560 (0.2%)	27,605,941,500 (0.3%)
16年度 計	20,686 (34.4%)	7,057,659 (0.8%)	1,321,358 (△3.1%)	730,398 (△1.0%)	1,176,417 (1.2%)	135,923 (△2.5%)	10,442,441 (0.2%)	397,493 (13.2%)	341,690 (△2.6%)	11,181,624 (0.6%)	27,665,032,000 (0.2%)
17年度 計	14,462 (△30.1%)	7,083,304 (0.4%)	1,321,178 (△0.0%)	735,310 (0.7%)	1,214,116 (3.2%)	127,855 (△5.9%)	10,496,225 (0.5%)	602,827 (51.7%)	358,004 (4.8%)	11,457,056 (2.5%)	28,318,469,000 (2.4%)
18年度 計	12,049 (△16.7%)	7,130,136 (0.7%)	1,304,472 (△1.3%)	720,839 (△2.0%)	1,219,485 (0.4%)	120,707 (△5.6%)	10,507,688 (0.1%)	590,161 (△2.1%)	357,985 (△0.0%)	11,455,834 (△0.0%)	28,275,459,500 (△0.2%)
19年度 計	10,190 (△15.4%)	7,086,149 (△0.6%)	1,282,874 (△1.7%)	717,457 (△0.5%)	1,223,680 (0.3%)	113,112 (△6.3%)	10,433,462 (△0.7%)	635,520 (7.7%)	352,633 (△1.5%)	11,421,615 (△0.3%)	28,217,849,000 (△0.2%)
20年度 計	12,541 (4.1%)	6,925,642 (△2.9%)	1,234,932 (△5.3%)	692,206 (△4.0%)	1,223,154 (0.3%)	110,208 (△8.7%)	10,198,683 (△2.9%)	634,030 (7.4%)	353,412 (△1.3%)	11,186,125 (△2.4%)	27,780,340,500 (△1.8%)
21年度 計	12,267 (△2.2%)	6,187,159 (△10.7%)	1,053,117 (△14.7%)	588,122 (△15.0%)	1,047,557 (△14.4%)	97,815 (△11.2%)	8,986,037 (△11.9%)	623,260 (△1.7%)	323,743 (△8.4%)	9,933,040 (△11.2%)	24,137,384,500 (△13.1%)
22年度 計	11,774 (△4.0%)	6,042,616 (△2.3%)	1,017,945 (△3.3%)	564,368 (△4.0%)	1,040,450 (△0.7%)	97,212 (△0.6%)	8,774,365 (△2.4%)	573,483 (△8.0%)	315,973 (△2.4%)	9,663,821 (△2.7%)	23,631,319,000 (△2.1%)
23年度 計	19,041 (61.7%)	5,855,361 (△3.1%)	989,162 (△2.8%)	543,221 (△3.7%)	1,017,439 (△2.2%)	98,368 (1.2%)	8,522,592 (△2.9%)	586,308 (2.2%)	296,488 (△6.2%)	9,405,388 (△2.7%)	23,044,514,500 (△2.5%)
24年度 計	18,585 (△2.4%)	5,810,216 (△0.8%)	992,400 (0.3%)	539,036 (△0.8%)	1,006,521 (△1.1%)	101,896 (3.6%)	8,468,654 (△0.6%)	540,763 (△7.8%)	285,143 (△3.8%)	9,294,560 (△1.2%)	22,770,043,500 (△1.2%)
25年度 計	10,494 (△43.5%)	4,879,462 (△16.0%)	768,079 (△22.6%)	418,974 (△22.3%)	928,261 (△7.8%)	86,443 (△15.2%)	7,091,713 (△16.3%)	588,607 (8.8%)	277,567 (△2.7%)	7,957,887 (△14.4%)	19,796,610,000 (△13.1%)
26年度 計	3,268 (△68.9%)	523,432 (△89.3%)	80,234 (△89.6%)	48,755 (△88.4%)	257,090 (△72.3%)	10,666 (△87.7%)	923,445 (△87.0%)	160,986 (△72.6%)	97,155 (△65.0%)	1,181,586 (△85.2%)	3,946,405,000 (△80.1%)

- 注) 1 各年度計の下段括弧内は、対前年度増減率。
2 平成9年4月1日、カード共通化。(民営バスも利用できる共通ウィズユーザーカードを発売開始)
3 平成11年12月1日、昼間割引カードを発売開始。
4 平成26年5月31日、共通ウィズユーザーカード、昼間割引カード等の販売終了。

(5) 1DAYカード発売実績

(単位 枚、円)

	共通1DAY		地下鉄1DAY		エコキップ		ドニチカキップ		どサンこバス	路面電車1日乗車券		合計		
	大人	小児	大人	小児	大人	小児	大人	小児		大人	小児	枚数	金額	
	1,000	500	830	420	700	350	520	260	400	500	250			
24年度計	203,187 (6.0%)	11,441 (14.7%)	158,756 (4.3%)	4,725 (△14.8%)	0	0	2,818,844 (4.7%)	126,261 (3.7%)	123,539 (11.6%)			3,446,753 (4.9%)	1,815,851,250 (4.9%)	
25年度計	190,566 (△6.2%)	8,162 (△28.7%)	159,039 (0.2%)	4,731 (0.1%)	0	0	2,817,715 (△0.0%)	114,256 (△9.5%)	125,625 (1.7%)			3,420,094 (△0.8%)	1,798,879,600 (△0.9%)	
26年度計	201,707 (5.8%)	7,874 (△3.5%)	156,361 (△1.7%)	5,222 (10.4%)	0	0	2,643,684 (△6.2%)	110,153 (△3.6%)	105,955 (△15.7%)			3,230,956 (△5.5%)	1,742,909,550 (△3.1%)	
27年度計	0	0	204,241 (30.6%)	7,504 (43.7%)	0	0	2,556,479 (△3.3%)	106,052 (△3.7%)	103,355 (△2.5%)			2,977,631 (△7.8%)	1,561,654,360 (△10.4%)	
28年度計	0	0	216,658 (6.1%)	9,283 (23.7%)	0	0	2,564,944 (0.3%)	109,736 (3.5%)	112,737 (9.1%)			3,013,358 (1.2%)	1,580,975,710 (1.2%)	
29年度計	0	0	230,608 (6.4%)	9,154 (△1.4%)	0	0	2,596,686 (1.2%)	106,075 (△3.3%)	101,562 (△9.9%)			3,044,085 (1.0%)	1,609,667,860 (1.8%)	
30年度計	0	0	232,430 (0.8%)	9,873 (7.9%)	0	0	2,591,532 (△0.2%)	106,345 (0.3%)	99,654 (△1.9%)			3,039,834 (△0.1%)	1,608,185,340 (△0.1%)	
元年度計	0	0	215,393 (△7.3%)	8,173 (△17.2%)	0	0	2,546,903 (△1.7%)	96,701 (△9.1%)	83,525 (△16.2%)			2,950,695 (△2.9%)	1,562,189,970 (△2.9%)	
2年度計	0	0	99,263 (△53.9%)	769 (△90.6%)	0	0	1,214,943 (△52.3%)	26,213 (△72.9%)	39,157 (△53.1%)	4,526 —	69 —	1,384,940 (△53.1%)	738,065,350 (△52.8%)	
3年度	4月	0	0	8,947	73	0	0	108,147	2,140	3,100	430	6	122,843	65,613,010
	5月	0	0	5,262	6	0	0	103,631	1,668	2,953	252	1	113,773	59,910,640
	6月	0	0	7,486	14	0	0	73,464	1,306	1,944	336	3	84,553	45,648,130
	7月	0	0	8,257	80	0	0	119,366	2,516	3,345	439	6	134,009	71,070,040
	8月	0	0	8,842	180	0	0	101,823	2,077	2,579	510	15	116,026	62,115,420
	9月	0	0	7,966	12	0	0	102,392	1,824	2,863	458	4	115,519	61,624,210
	10月	0	0	10,571	41	0	0	131,708	3,236	4,109	630	7	150,302	79,957,750
	11月	0	0	9,986	44	0	0	139,076	3,700	4,237	564	5	157,612	83,439,320
	12月	0	0	12,308	135	0	0	146,619	4,246	5,430	860	13	169,611	90,060,530
	1月	0	0	11,065	219	0	0	149,167	3,978	5,140	617	14	170,200	90,090,850
	2月	0	0	9,539	61	0	0	119,599	2,487	4,630	658	7	136,981	72,824,940
	3月	0	0	14,322	214	0	0	135,025	3,651	4,659	880	10	158,761	85,305,730
	計	0	0	114,551 (15.4%)	1,079 (40.3%)	0	0	1,430,017 (17.7%)	32,829 (25.2%)	44,989 (14.9%)	6,634 (46.6%)	91 (31.9%)	1,630,190 (17.7%)	867,660,570 (17.6%)
4年度	4月	0	0	15,605	146	0	0	150,934	3,729	4,161	508	5	175,088	94,263,510
	5月	0	0	13,306	49	0	0	181,447	5,212	4,734	579	6	205,333	108,814,700
	6月	0	0	15,340	105	0	0	142,453	4,132	1,752	682	8	164,472	88,917,420
	7月	0	0	12,589	490	0	0	175,633	5,900	2,932	639	18	198,201	104,926,670
	8月	0	0	15,949	1,150	0	0	144,964	5,571	2,296	768	36	170,734	91,792,930
	9月	0	0	14,657	136	0	0	161,529	5,116	3,067	665	9	185,179	99,017,210
	10月	0	0	12,919	125	0	0	173,501	5,815	1,737	648	8	194,753	103,528,490
	11月	0	0	12,537	102	0	0	146,946	3,813	972	683	12	165,065	88,585,150
	12月	0	0	16,478	314	0	0	168,515	4,922	2,033	1,084	33	193,379	104,079,590
	1月	0	0	14,332	437	0	0	177,731	5,436	2,899	990	25	201,850	107,573,430
	2月	0	0	18,402	228	0	0	158,466	5,822	2,939	1,267	24	187,148	101,100,560
	3月	0	0	18,854	400	0	0	159,814	5,069	2,347	1,058	28	187,570	101,712,840
	計	0	0	180,968 (58.0%)	3,682 (241.2%)	0	0	1,941,933 (35.8%)	60,537 (84.4%)	31,869 (△29.2%)	9,571 (44.3%)	212 (133.0%)	2,228,772 (36.7%)	1,194,312,500 (37.6%)

- 注) 1 各年度計の下段括弧内は、対前年度増減率。各年度の金額は払い戻しを含まない。
 2 共通1DAYは、昭和59年6月発売(当時は市営交通のみ利用可能)。平成2年3月直接方式に変更。平成9年4月料金改定、民営バスと共通化。平成27年3月31日廃止。(払い戻しは平成32年3月31日まで。)
 3 地下鉄1DAYは、平成2年3月発売。平成6年6月直接方式に変更。平成9年4月料金改定。平成26年10月料金改定。
 4 エコキップは、平成6年6月発売。平成9年4月料金改定。平成22年11月20日廃止(払い戻しは平成23年3月31日まで)。
 5 ドニチカキップは、平成16年10月発売。平成26年10月料金改定。
 6 どサンこバスは、平成18年5月発売。令和元年10月料金改定。令和4年10月料金改定。

3 輸送の変遷

(1) 電車の変遷

区分	営業キロ (km)	系統数 (本)	停留場数 (箇所)	車両数 (両)	備考
昭和46年度	14.3	3	35	95	地下鉄の開業及び バス路線再編成に 伴う廃止
昭和48年度	11.0	3	29	85	
昭和49年度	8.5	1	23	56	
昭和51年度	8.5	1	23	36	連接車両廃止
昭和59年度	8.5	1	23	32	
昭和60年度	8.5	1	23	30	
平成24年度	8.5	1	23	31	低床車両導入 (ポラリス)
平成25年度	8.5	1	23	32	
平成26年度	8.5	1	23	33	
平成27年度	8.9	1	24	33	都心線開業
平成30年度	8.9	1	24	34	低床車両導入 (シリウス)
令和4年度	8.9	1	24	36	

(2) 地下鉄の建設状況

区分	建設キロ (km)	営業キロ (km)	建設費 (億円)		着工	開業	駅数	
			総額	1キロ当たり				
南北線	北24条～真駒内	12.6	12.1	432	34	昭和44年 3月	昭和46年12月	14
	麻生～北24条	2.4	2.2	390	163	昭和49年 6月	昭和53年 3月	2
	小計	15.0	14.3	822	55	—	—	16
東西線	琴似～白石	10.7	9.9	1,090	102	昭和48年 5月	昭和51年 6月	11
	白石～新さっぽろ	7.3	7.4	1,324	180	昭和53年11月	昭和57年 3月	6
	琴似～宮の沢	2.8	2.8	480	172	平成 7年 2月	平成11年 2月	2
	小計	20.8	20.1	2,894	139	—	—	19
東豊線	栄町～豊水すすきの	9.0	8.1	2,337	260	昭和58年 7月	昭和63年12月	9
	豊水すすきの～福住	5.5	5.5	966	174	平成 2年 1月	平成 6年10月	5
	小計	14.5	13.6	3,303	227	—	—	14
合計	50.4	48.0	7,019	139	—	—	49	

注) 1 表中の合計、小計及びキロ当たり建設費は、端数処理の関係で、それぞれの計算結果と異なる場合がある。
2 駅数の合計は、各線の駅数の合計である。

(3) バスの路線再編成状況

区分	南北線	南北線	東西線	南北線	東西線	東豊線	東豊線	東西線	事業	
	開業前	開業時	開業時	延長時	延長時	開業時	延長時	延長時	廃止	
	昭和46年	昭和46年	昭和51年	昭和53年	昭和57年	昭和63年	平成 6年	平成11年	平成16年	
	5月	12月	6月	3月	3月	12月	10月	2月	4月	
路線内訳	都心直通	41	39	20	21	21	16	14	13	—
	地下鉄接続	—	9	45	46	53	57	53	50	—
	その他	13	5	1	—	—	—	—	—	—
	計	54	53	66	67	74	73	67	63	—

注) その他とは、地下鉄に接続しないで周辺部で折り返している路線。

4 料金制度

(1) 電車単独料金

(令和4年10月1日現在)

認可年月日		令和2年2月26日		制 度		均一制		
実施年月日		令和2年4月1日		制 度		均一制		
券 種		料 金 (単位 円)				備 考		
定	普通券	大人	200					
		小児	100					
	特殊券	普通料金の5割引						
	回数券	—						
	昼間割引回数券	—						
期	貸切電車	普通	18,340				一周以内1台	
		低床	22,000					
外	路面電車 1日乗車券	大人	500					
		小児	250					
	どサンこパス	400				土・日・祝日及び年末年始 (12月29日から1月3日)に大人1人とこども2人が1日市電に乗り放題。		
定	通勤定期券	8,190				3か月定期料金は、 1か月定期料金の3倍の5分引		
	通学定期券(大人)	5,870						
	通学定期券(小児)	3,670						
	特殊定期券	普通定期料金の5割引						
	通勤通学定期券	通勤+通学(大人)の1/2						

※電車については、令和2年4月1日から、上下分離の導入に伴い、運送事業者である一般財団法人札幌市交通事業振興公社の料金となります。

(2) 地下鉄単独料金

(令和元年10月1日現在)

認可年月日		令和元年9月5日		制 度		対キロ区間制			
実施年月日		令和元年10月1日		制 度		対キロ区間制			
券 種		料 金 (単位 円)						備 考	
券 種		1区	2区	3区	4区	5区	6区		
定	普通券	大人	210	250	290	330	360	380	
		小児	110	130	150	170	180	190	
	特殊券	普通料金の5割引							
	1日乗車券	大人	830						
小児		420							
定期外	ドニチカキップ	大人	520						平成16年10月1日から実施。 土・日・祝日及び年末年始 (12月29日から1月3日)のみ 利用可能。
		小児	260						
定	通勤定期券	8,820	10,500	12,180	13,860	15,120	15,960	3か月定期料金は、1か月定期 料金の3倍の5分引	
	通学定期券(大人)	5,040	6,000	6,960	7,920	8,640	9,120		
	通学定期券(小児)	2,520	3,000	3,480	3,960	4,320	4,560		
	特殊定期券	普通定期料金の5割引							
	通勤通学定期券	通勤+通学(大人)の1/2							
	全線定期券	21,000							

(3) 乗継料金

(令和元年10月1日現在)

認可年月日		令和元年9月5日								
実施年月日		令和元年10月1日								
券種	料 金 (単位 円)								備 考	
	1区	②区	2区	3区	4区	5区	6区			
定 期 外	電車↔地下鉄									
	普通券	大人	330	370	370	410	450	—	—	
		小児	160	180	180	200	220	—	—	
	特殊券	普通料金の5割引						—	—	
	民営バス(210円区間)↔地下鉄									
	普通券	大人	340	360	380	420	460	490	510	
		小児	170	180	190	210	230	250	260	
	特殊券	普通料金の5割引								
	一日乗車券	大人	—						※平成27年3月31日発売及び利用終了	
		小児	—						※令和2年3月31日まで手数料なしで払戻対応	
定 期	電車↔地下鉄									
	通勤定期券	13,650	15,330	15,330	17,010	18,690	—	—	特殊定期料金は、 普通定期料金の 5割引 (バスのみ3割引)	
	通学定期券(大人)	8,990	9,950	9,950	10,910	11,870	—	—		
	通学定期券(小児)	5,230	5,710	5,710	6,190	6,670	—	—		
	民営バス(210円区間)↔地下鉄									
	通勤定期券	14,530	15,370	16,210	17,890	19,570	20,830	21,670	3か月定期料金は、 1か月定期料金の 3倍の5割引	
	通学定期券(大人)	9,420	9,900	10,380	11,340	12,300	13,020	13,500		
	通学定期券(小児)	5,340	5,580	5,820	6,300	6,780	7,140	7,380		
	電車↔民営バス(210円区間)									
	通勤定期券	15,620								
	通学定期券(大人)	11,000								
	通学定期券(小児)	6,710								
	電車↔民営バス(210円区間)↔地下鉄									
	通勤定期券	21,880	22,720	23,560	25,240	26,920	28,180	29,020		
	通学定期券(大人)	14,810	15,290	15,770	16,730	17,690	18,410	18,890		
通学定期券(小児)	8,770	9,010	9,250	9,730	10,210	10,570	10,810			

(4) 料金の変遷

改定年月日	昭和2.12.1	昭和5.12.24	昭和8.5.25	昭和19.4.1	昭和21.4.16	昭和22.2.20	昭和22.7.11	昭和22.12.28	昭和23.5.20
電 車	均一制	/	/	銭	銭	銭	円	円 銭	円 銭
	普通券			6	30	40	1	1 50	2 50
バ ス	均一制	/	均一制	銭	銭	銭	円	円 銭	円 銭
	普通券		1区 2区 3区	6 12 18	10	30	40	1	1 50

改定年月日	昭和23.6.1	昭和23.8.1	昭和24.6.20	昭和26.12.25	昭和28.5.21	昭和37.12.26	昭和38.7.27	昭和41.12.21	昭和45.10.1
電 車	均一制(乗切制)	円	円	円	円	円	円	円	円
	普通券	4	5	7	10	15	15	20	20
バ ス	均一制	円	円	円	円	円	特殊区間制	円	円
	普通券	4	5	5	10 1区 2区 3区 4区	13 10 20 30 40	15 1区 2区 3区 4区 5区 6区	15 1区 2区 3区 4区 5区 6区	20 1区 2区 3区 4区 5区 6区

改定年月日	昭和45.12.1	昭和46.12.16	※昭和48.10.20	※昭和50.12.20	昭和51.4.1	昭和52.12.1	昭和54.10.20	※昭和56.11.6	昭和57.7.1
電 車	均一制(乗切制) 25円		30円	50円	70円		90円	110円	
地 下 鉄		対キロ区間制 (1区3Kまで、以降 2Kごとに+1区)			(1区3Kまで、以降 4Kごとに+1区)				
		円	円	円	円		円	円	円
普通券		1区 30 2区 40 3区 50 4区 60 5区 70 6区 80	1区 50 2区 60 3区 70 4区 80 5区 90 6区 100	1区 70 2区 90 3区 110 4区 130	1区 90 2区 110 3区 130 4区 150 5区 170 6区 190 210	1区 90 2区 110 3区 130 4区 150 5区 170 6区 190 210	1区 110 2区 130 3区 150 4区 170 5区 190 6区 210	1区 120 2区 140 3区 160 4区 180 5区 200 6区 220	
バ ス			均一 + 特殊区間制				特殊区間制		
			円	円	円		円	円	
普通券		均一 50 均+特別 70 均+特殊1 80 均+特殊2 90 (従来の1区 暫定40円 49.3.31迄)	均一 70 均+特別 90 均+特殊1 100 均+特殊2 110	均一 90 均+特別 110 均+特殊1 110 均+特殊2 130	均一 90 均+特別 110 均+特殊1 110 均+特殊2 130	1区 110 2区 140	1区 130 2区 160		
乗 継 割 引		なし	バス均一～地下鉄1区 50円(バス31+地19) 電車～地下鉄1区 50円(電.25+地25) 大通直通バスと同一 料金になるよう調整 しているの、割引 率・額共に不定 事業別単価＝ (普通料金×乗継料金 ÷合計普通料金)	バス均一～地下鉄1区 70円(バス41+地29) 電車～地下鉄1区 70円(電.35+地35)	バス均一～地下鉄1区 90円(バス51+地39) 電車～地下鉄1区 90円(電.45+地45)	バス均一～地下鉄1区 120円(バス70+地50) 電車～地下鉄1区 120円(電.60+地60)	バス1区～地下鉄1区 150円(バス90+地60) 電車～地下鉄1区 150円(電.80+地70)	バス1区～地下鉄1区 180円(バス100+地80) 電車～地下鉄1区 180円(電.90+地90)	バス1区～地下鉄1区 190円(バス100+地90) 電車～地下鉄1区 190円(電.90+地100)
定 期		バス、地下鉄、電車 の区間を通算して料 金を計算							

※暫定料金を設定

改定年月日	※昭和59.6.1	昭和59.12.1	平成2.3.3	平成4.4.1	平成9.4.1	平成23.4.1	平成26.4.1	平成26.10.1	平成29.4.1
電 車	均一制(乗切制) 120円	130円	150円	170円	200円				200円
地 下 鉄	対キロ区間制 (1区3Kまで、以降 4Kごとに+1区)								
	1区 140 2区 160 3区 190 4区 210 5区 240 6区 260	1区 160 2区 190 3区 220 4区 250 5区 280 6区 300	1区 180 2区 220 3区 260 4区 290 5区 320 6区 340	1区 200 2区 240 3区 280 4区 310 5区 340 6区 360	1区 200 2区 230	1区 200 2区 250 3区 290 4区 320 5区 350 6区 370			
バ ス	特殊区間制								
	1区 140 2区 170	1区 150 2区 180	1区 170 2区 200	1区 190 2区 220	1区 200 2区 230				
乗 継 割	バス1区～地下鉄1区 210円(バス110+地100) 電車～地下鉄1区 210円(電100+地110) バスは30円引、バス ～地下鉄の地下鉄は 25%引、電車～地下 鉄は20%引	バス1区～地下鉄1区 220円(バス120+地100) 電車～地下鉄1区 220円(電110+地110)	バス1区～地下鉄1区 260円(バス140+地120) 電車～地下鉄1区 260円(電130+地130) バスは30円引、バス ～地下鉄の地下鉄は 25%引、電車は20円 引、電車～地下鉄の 地下鉄は調整引	バス1区～地下鉄1区 280円(バス160+地120) 電車～地下鉄1区 270円(電150+地120) バスは30円引、電車 は20円引、地下鉄は 60円引	バス1区～地下鉄1区 320円(バス180+地140) 電車～地下鉄1区 290円(電150+地140) バス・電車は20円引 、地下鉄は60円引	バス1区～地下鉄1区 320円(バス200+地120) 電車～地下鉄1区 290円(電170+地120) バス・電車は割引な し、地下鉄は80円引 ※日23年4月1日より バス・電車の乗継割 引の見直し	バス1区～地下鉄1区 330円(バス210+地120) 電車～地下鉄1区 290円(電170+地120) ※消費増税によりバ スが10円値上げ	バス1区～地下鉄1区 330円(バス210+地120) 電車～地下鉄1区 290円(電170+地120) ※消費増税により地 下鉄1区を除き10円 値上げ	バス1区～地下鉄1区 330円(バス210+地120) 電車～地下鉄1区 320円(電200+地120)
定 期	定期外料金を基礎と して計算					定期料金を据え置く ため、地下鉄側で調 整して計算		消費増税により電車 、地下鉄の配分額に 108/105を乗じて計算	電車の配分額は改定 後の定期外料金を基 礎として計算

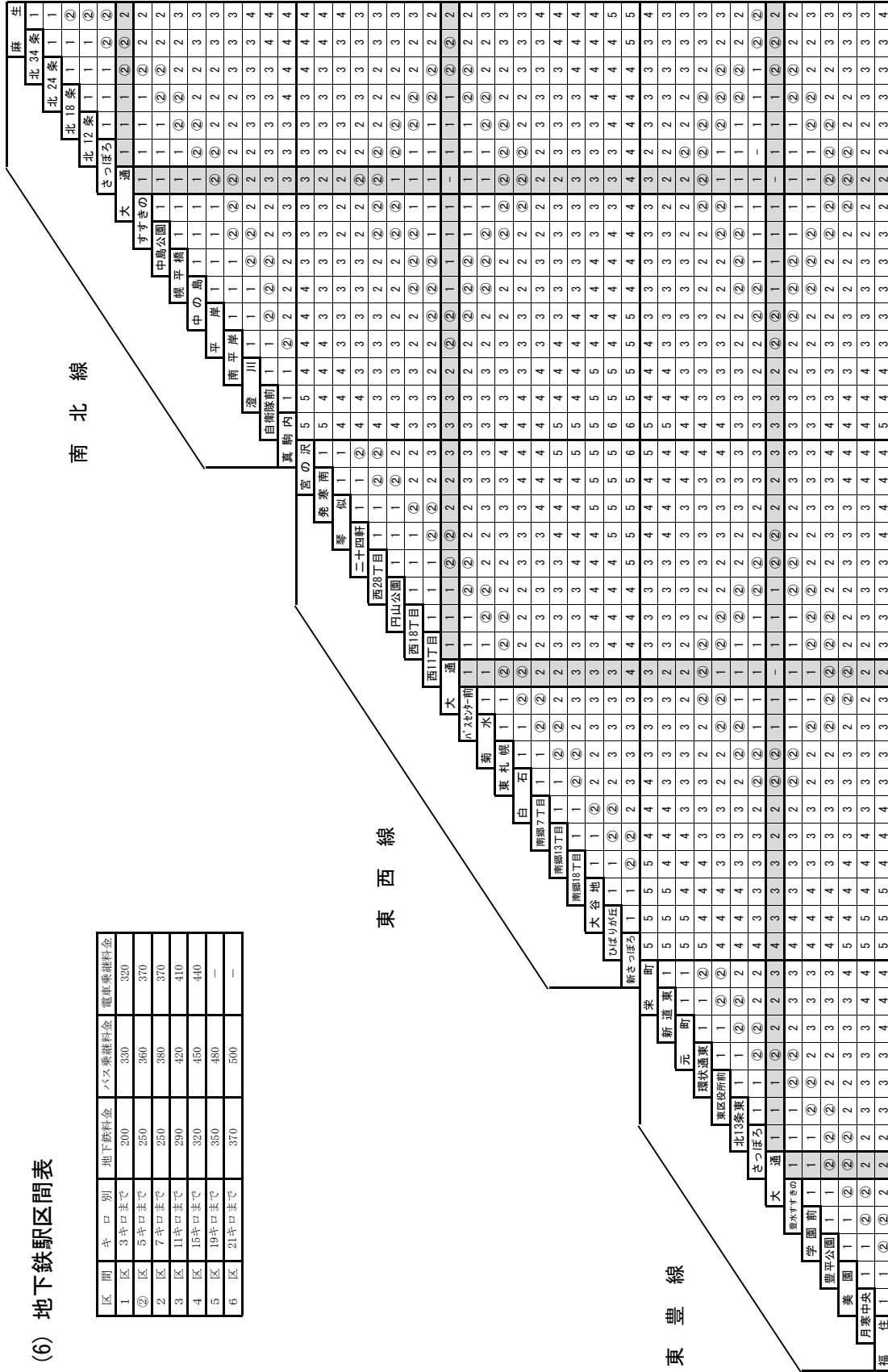
平成16年4月1日 事業廃止

※暫定料金を設定

改定年月日	令和 1. 10. 1																		
電 制																			
車 普通券																			
地	対キロ区間制 (1区3区まで、以降 4区ごとに+1区)																		
下	円																		
鉄	1区 210 2区 250 3区 290 4区 330 5区 360 6区 380																		
バ	普通券																		
ス	"																		
乗	バス1区～地下鉄1区 340円(バス210+地130)																		
継	電車～地下鉄1区 330円(電200+地130)																		
割	"																		
定	※消費税により地 下鉄2、3区を除き 10円値上げ																		
期	定期外																		
定	定期外料金を基礎と し計算。電車は配分 額に110/108を乗じる																		

(6) 地下鉄駅区間表

区間	キロ別	地下鉄料金	バス乗継料金	電車乗継料金
1区	3キロまで	200	330	320
②区	5キロまで	250	360	370
2区	7キロまで	250	380	370
3区	11キロまで	290	420	410
4区	16キロまで	320	450	440
5区	19キロまで	350	480	—
6区	24キロまで	370	500	—



第2編 電車事業

1 管理施設・営業設備関係

(1) 管理棟・変電所及び車庫・工場棟の概要

新山鼻変電所

区 分	管 理 棟	変 電 所	車庫・工場棟
所 在 地	札幌市中央区南21条西16丁目2番20号		
構 造	鉄骨鉄筋コンクリート 地上3階 地下1階		鉄骨造1部2階
面 積	1,328㎡	605㎡	4,328㎡
変電所設備 の概要	装 置	半導体整流装置（シリコン）3基	
	出 力	直流 600V	
	容 量	3,000 kW （1,000 kW × 3台）	
	給 電	き電5系統 単独送電	

※令和8年度の完成を目指し改良工事中。

六条変電所

区 分	変 電 所		
所 在 地	札幌市中央区南6条西15丁目1337-12、1337-13		
構 造	鉄骨鉄筋コンクリート 地上2階		
面 積	248.15㎡		
変電所設備 の概要	装 置	半導体整流装置（シリコン）2基	
	出 力	直流 600V	
	容 量	3,000 kW （1,500 kW × 2台）	
	給 電	き電4系統 単独送電	

(2) サービス施設

区 分	～平成 29年度	平成 30年度	令和 元年度	令和 2年度	令和 3年度	令和 4年度	計
電車接近表示	0	—	—	—	—	—	0
停留場	50	—	—	—	—	—	50
停留場上屋	48	—	—	—	—	—	48
停留場ロードヒーティング	49	—	—	—	—	—	49
停留場標識灯	32	△ 5	△ 2	△ 2	△ 2	—	21
車体更新	5	—	—	—	—	—	5
遠隔情報表示システム	48	—	—	—	—	—	48
停留場乗降中表示板	4	—	△ 1	△ 1	—	—	2
停留場案内放送設備	1式	—	—	—	—	—	1式
停留場名表示板	48	—	—	—	—	—	48

注) 延べ数で表示

注) 平成27年度は平成28年4月1日現在の概要

(3) 営業路線

種 別		単 位	数 量			対前年増減	
			令和2年度	令和3年度	令和4年度		
路 線 長		キ ロ	8.905	8.905	8.905	0	
内 営 業 路 線 訊	亘 長	単 線	キ ロ	0.000	0.000	0.000	0
		複 線	キ ロ	8.905	8.905	8.905	0
		計	キ ロ	8.905	8.905	8.905	0
	延 長	キ ロ	17.810	17.810	17.810	0	
	休 止 路 線	キ ロ	—	—	—	—	
臨 時 休 止 路 線		キ ロ	—	—	—	—	
運 転 系 統		系 統	1	1	1	0	
運 転 系 統 長	総 長	キ ロ	8.905	8.905	8.905	0	
停 留 場		箇 所	24	24	24	0	
停 留 場 間 距 離	最 長	キ ロ	0.581	0.581	0.581	0	
	最 短	キ ロ	0.202	0.202	0.202	0	
	平 均	キ ロ	0.371	0.371	0.371	0	

※停留場間距離は平成26年度より停留場内中心間の距離としている。

(4) 運転系統

系統区間	キロ程	停留場	主 要 経 由 地
西 4 丁 目) 西 4 丁 目	8.905km	24箇所	西 1 5 丁 目～電車事業所前～静修学園前～すすきの

(5) 車 両

ア 総括表

種 別		定 員 (人)	在 籍 車 両 数 (両)			対前年増減	
			令和元年度	令和2年度	令和3年度		
営 業 車 庫	電	210形	100	4	4	3	-1
		220形	100	2	2	2	0
		240形	100	7	6	5	-1
	動 客 車	250形	110	5	5	5	0
		M100形	96	1	1	0	-1
		8500形	100	2	2	2	0
		8510形	100	2	2	2	0
		8520形	100	2	2	2	0
		3300形	62	5	5	5	0
		A1200形	71	3	3	3	0
		1100形	60	3	5	7	2
計			36	37	36	-1	
非 営 業 車	電 動 除 雪 車	雪 形 ブルーム式		3	2	2	0
		雪10形 ブルーム式		1	1	1	0
		雪20形 ブルーム式		1	1	2	1
	計			5	4	5	1
合 計			41	41	41	0	

イ 経過年数別在籍車両数 (令和4年4月1日現在)

経 過 年 数	0 年	1 年	2 年	3 年	7 9 年	20 24 年	34 37 年	60 年	62 年	63 年	計	平 均 車 齢	平 均 定 員
車 両 数	2	2	2	1	3	5	6	5	5	5	36 両	35.9 年	85.9 人

注) 平成18年版より、納車年月日からの経過年数で掲載。

2 運輸成績

(1) 総括表

種 別	単位	令和 3 年度	令和 4 年度	対前年増減	対 前 年 率	
最 多 運 転 車 両	台	8,684	8,782	98	1.1 %	
平 均 運 転 車 両 数	台	5,332.00	5,360	28.00	0.5 %	
運 転 キ 口 数	キ口	878,744	882,707	3,963	0.5 %	
営 業 運 転 キ 口 数		870,276	874,858	4,582	0.5 %	
輸 送 人 員	人	6,804,057	7,658,761	854,704	12.6 %	
乗 車 料 収 入	円	1,138,294,098	1,309,698,680	171,404,582	15.1 %	
使 用 電 力 量	KWH	2,332,243	2,267,779	△ 64,464	△ 2.8 %	
1 車 1 キ口 当 た り	輸 送 人 員	人	7.82	8.75	0.93	11.9 %
	乗 車 料 収 入	円	1,307.97	1,497.04	189.07	14.5 %
	使 用 電 力 量	KWH	2.65	2.57	△ 0.08	△ 3.0 %
1 人 平 均 乗 車 料 収 入	円	167.30	171.01	3.71	2.2 %	
1 人 平 均 推 定 乗 車 キ 口	キ口	2.540	2.540	0.000	0.0 %	
乗 車 効 率	%	23.1	25.9	2.8	12.1 %	

(2) 月別運輸成績表

種 別		単位	令和4年 4 月	5 月	6 月	7 月	8 月	9 月
最多運転車両		台	703.00	667.00	687.00	689.00	728.00	682.00
平均運転車両数		台	436.00	434.00	432.00	444.00	451.00	431.00
運転キロ数		キロ	71,490	71,859	71,536	73,573	75,037	71,781
営業運転キロ数		キロ	71,354	71,677	71,300	72,288	74,474	71,398
輸 送 人 員	定 期	人	132,360	138,360	134,280	122,940	121,440	130,320
	定 期 外		475,134	468,222	435,796	441,144	458,142	466,989
	計		607,494	606,582	570,076	564,084	579,582	597,309
乗 車 料 収 入	定 期	円	16,146,180	16,883,880	16,352,080	15,170,690	14,963,520	15,953,670
	定 期 外		85,095,325	83,902,205	78,420,225	79,378,237	82,818,356	84,204,829
	計		101,241,505	100,786,085	94,772,305	94,548,927	97,781,876	100,158,499
使 用 電 力 量		KWH	161,020	143,195	142,959	146,160	144,959	139,162
一 車 一 キ ロ 当 り	輸 送 人 員	人	8.51	8.46	8.00	7.80	7.78	8.37
	乗 車 料 収 入	円	1,418.86	1,406.11	1,329.20	1,307.95	1,312.97	1,402.82
	使 用 電 力 量	KWH	2.25	1.99	2.00	1.99	1.93	1.94
1 人 平 均 乗 車 料 収 入		円	166.65	166.15	166.25	167.61	168.71	167.68

※端数処理の関係で、合計が一致しない場合があります。

10月	11月	12月	令和5年 1月	2月	3月	計	1日平均
703.00	739.00	809.00	788.00	749.00	838.00	8,782	24.06
443.00	446.00	473.00	459.00	431.00	480.00	5,360.00	14.68
73,673	72,889	76,911	75,408	71,088	77,462	882,707	2,418.38
73,492	72,656	76,089	73,726	69,333	77,071	874,858	2,396.87
142,020	157,440	141,660	173,040	153,120	143,400	1,690,380	4,631.18
448,744	423,992	581,510	579,968	596,050	592,690	5,968,381	16,351.73
590,764	581,432	723,170	753,008	749,170	736,090	7,658,761	20,982.91
17,310,490	19,054,620	17,448,500	21,225,690	19,048,010	18,142,690	207,700,020	569,041.15
84,309,542	79,820,377	109,831,086	109,568,796	112,849,404	111,800,278	1,101,998,660	3,019,174.41
101,620,032	98,874,997	127,279,586	130,794,486	131,897,414	129,942,968	1,309,698,680	3,588,215.56
149,490	172,076	278,922	309,130	277,480	203,226	2,267,779	—
8.04	8.00	9.50	10.21	10.81	9.55	8.75	—
1,382.74	1,360.86	1,672.77	1,774.06	1,902.38	1,686.02	1,497.04	—
2.03	2.36	3.63	4.10	3.90	2.62	2.57	—
172.01	170.05	176.00	173.70	176.06	176.53	171.01	—

(3) 券種別乗車人員及び乗車料収入

ア 券種別乗車人員

(単位 人、%)

区 別		令和 3年度	令和 4年度	構成比	対前年 増減	対前年 増減率	一日平均の比較			
							令和3年度	令和4年度	増減	
定 期	現 金	大人	854,325	983,548	11.86%	129,223	15.1%	2,341	2,695	354
		小児	10,282	12,306	0.15%	2,024	19.7%	28	34	6
	カード	大人	3,128,134	3,508,454	42.32%	380,320	12.2%	8,570	9,612	1,042
		小児	23,689	32,138	0.39%	8,449	35.7%	65	88	23
	現 金 (特殊)	大人	36,618	41,327	0.50%	4,709	12.9%	100	113	13
		小児	378	415	0.01%	37	9.8%	1	1	0
	カード (特殊)	大人	171,059	186,347	2.25%	15,288	8.9%	469	511	42
		小児	666	932	0.01%	266	39.9%	2	3	1
	回数券	大人	0	0	0.00%	0	0.0%	0	0	0
		小児	0	0	0.00%	0	0.0%	0	0	0
	記念乗車券		25,531	44,410	0.54%	18,879	73.9%	70	122	52
	路線貸切		2,892	5,568	0.07%	2,676	92.5%	8	15	7
	早朝割引		0	0	0.00%	0	0.0%	0	0	0
	1 DAYカード [*] (共通)		134,955	95,607	1.15%	△ 39,348	0.0%	370	262	△ 108
	敬老優待乗車証		760,669	871,612	10.51%	110,943	14.6%	2,084	2,388	304
	身障パス		80,047	80,015	0.97%	△ 32	0.0%	219	219	0
	精神パス		100,732	105,702	1.28%	4,970	4.9%	276	290	14
	路面電車無料デー		0	631,446	7.62%	631,446		0	1,730	1,730
小 計		5,329,977	6,599,827	79.61%	1,269,850	23.8%	14,603	18,082	3,479	
外 期	通 勤	1月	646,500	682,140	8.23%	35,640	5.5%	1,771	1,869	98
		3月	520,620	614,580	7.41%	93,960	18.0%	1,426	1,684	258
	通 学 (大人)	1月	189,180	236,160	2.85%	46,980	24.8%	518	647	129
		3月	116,760	156,240	1.88%	39,480	33.8%	320	428	108
	通 学 (小児)	1月	420	840	0.01%	420	100.0%	1	2	1
		3月	720	240	0.00%	△ 480	△ 66.7%	2	1	△ 1
	三 角	1月	60	300	0.00%	240	400.0%	0	1	1
		3月	0	0	0.00%	0	0.0%	0	0	0
	小 計		1,474,260	1,690,500	20.39%	216,240	14.7%	4,039	4,632	593
	計		6,804,237	8,290,327	100%	1,486,090	21.8%	18,642	22,713	4,071

- 注) 1 共通ウィズユーザーカード及び回数券(昼間割引回数券を含む。)は、平成26年5月31日をもって販売終了、平成27年3月31日利用終了。
 2 早朝割引は、平成26年5月31日をもって制度廃止。
 3 1 DAYカード(共通)は、平成27年3月31日をもって廃止。
 4 乗車人員がマイナスなのは、払い戻し分を計上しているため。
 5 端数処理の関係で、合計が一致しない場合があります。

イ 券種別乗車料収入

(単位 円、%)

区 別		令和 3年度	令和 4年度	構成比	対前年 増減	対前 年 増減 率	一日平均の比較			
							令和3年度	令和4年度	増減	
定 期 外	現 金	大人	170,865,000	196,709,600	13.82%	25,844,600	15.1%	468,123	538,930	70,807
		小児	1,028,680	1,231,220	0.09%	202,540	19.7%	2,818	3,373	555
	カード	大人	584,088,538	675,181,590	47.44%	91,093,052	15.6%	1,600,243	1,849,813	249,570
		小児	2,208,400	3,097,800	0.22%	889,400	40.3%	6,050	8,487	2,437
	現 金 (特殊)	大人	3,661,800	4,132,700	0.29%	470,900	12.9%	10,032	11,322	1,290
		小児	19,140	21,000	0.00%	1,860	9.7%	52	58	6
	カード (特殊)	大人	15,573,900	17,570,800	1.23%	1,996,900	12.8%	42,668	48,139	5,471
		小児	31,800	44,800	0.00%	13,000	40.9%	87	123	36
	回数券	大人	0	0	0.00%	0	0.0%	0	0	0
		小児	0	0	0.00%	0	0.0%	0	0	0
	記念乗車券		4,367,940	7,739,470	0.54%	3,371,530	77.2%	11,967	21,204	9,237
	路線貸切		883,980	1,701,920	0.12%	817,940	92.5%	2,422	4,663	2,241
	早朝割引		0	0	0.00%	0	0.0%	0	0	0
	1DAYカード [*] (共通)		16,644,450	12,177,240	0.86%	△ 4,467,210	0.0%	45,601	33,362	△ 12,239
	敬老優待乗車証		138,293,830	163,817,720	11.51%	25,523,890	18.5%	378,887	448,816	69,929
	身障バス		8,003,800	8,001,300	0.56%	△ 2,500	0.0%	21,928	21,921	△ 7
	精神バス		10,075,520	10,571,500	0.74%	495,980	4.9%	27,604	28,963	1,359
	磁気カード払戻		0	0	0.00%	0	0.0%	0	0	0
路面電車無料デー		0	113,483,080	7.97%	113,483,080		0	310,913	310,913	
小 計		955,746,778	1,215,481,740	85.41%	259,734,962	27.2%	2,618,484	3,330,087	711,603	
定 期	通 勤	1月	86,930,850	91,731,230	6.45%	4,800,380	5.5%	238,167	251,318	13,151
		3月	66,542,920	78,714,980	5.53%	12,172,060	18.3%	182,309	215,657	33,348
	通 学 (大人)	1月	18,389,820	22,968,030	1.61%	4,578,210	24.9%	50,383	62,926	12,543
		3月	10,616,240	14,185,310	1.00%	3,569,070	33.6%	29,086	38,864	9,778
	通 学 (小児)	1月	25,690	51,380	0.00%	25,690	100.0%	70	141	71
		3月	41,800	13,940	0.00%	△ 27,860	△ 66.7%	115	38	△ 77
	三 角	1月	7,030	35,150	0.00%	28,120	400.0%	19	96	77
		3月	0	0	0.00%	0	0.0%	0	0	0
	小 計		182,554,350	207,700,020	14.59%	25,145,670	13.8%	500,149	569,041	68,892
	計		1,138,301,128	1,423,181,760	100%	284,880,632	25.0%	3,118,633	3,899,128	780,495

- 注) 1 共通ウィズユーカード及び回数券(昼間割引回数券を含む。)は、平成26年5月31日をもって販売終了、平成27年3月31日利用終了。
 2 早朝割引は、平成26年5月31日をもって制度廃止。
 3 1DAYカード(共通)は、平成27年3月31日をもって廃止。
 4 乗車料収入がマイナスなのは、払い戻し分を計上しているため。
 5 端数処理の関係で、合計が一致しない場合があります。

第3編 地下鉄事業

1 管理施設・営業設備関係

(1) 地下鉄各施設の概要

		南北線（1号線）					東西線（2号線）					東豊線（3号線）																			
電 力 設 備	駅数	16					19					14																			
	変電所	変電所数	8（箇所）					8（箇所）					4（箇所）																		
		受電設備	11,000 (kVA) × 2 (台)					20,000 (kVA) × 4 (台)					20,000 (kVA) × 2 (台)																		
			66[kV] 10,000 (kVA) × 2 (台)										18,000 (kVA) × 1 (台)																		
		整流設備	2,000 (kW) × 13 (台)					4,000 (kW) × 7 (台) 3,000 (kW) × 5 (台) 1,000 (kW) × 2 (台)					4,000 (kW) × 8 (台)																		
		回生インバータ	200 (kW) × 2 (台)					1,000 (kW) × 1 (台) 990 (kW) × 1 (台) 500 (kW) × 1 (台)					500 (kW) × 6 (台)																		
	回生電力貯蔵装置	108 (kW) × 2 (台)					2,000 (kW) × 1 (台) 1,000 (kW) × 3 (台)					—																			
	配電設備	変圧器	受電変圧器3次巻線 3,000 (kVA) × 2 受電変圧器3次巻線 2,000 (kVA) × 2					7,000 (kVA) × 2 (台) 6,000 (kVA) × 4 (台)					受電変圧器3次巻線 8,000 (kVA) × 2 受電変圧器3次巻線 6,000 (kVA) × 1																		
			6,600 (V) 架橋ポリエチレン絶縁スチールコルゲート電力ケーブル					6,600 (V) 架橋ポリエチレン絶縁スチールコルゲート電力ケーブル					6,600 (V) 架橋ポリエチレン絶縁スチールコルゲート電力ケーブル																		
		配電線	60(mm ²) 3c × 2回線 100(mm ²) 3c × 2回線 150(mm ²) 3c × 2回線 60(mm ²) 3c × 2条 × 2回線					38(mm ²) 3c × 1回線 60(mm ²) 3c × 2回線 150(mm ²) 3c × 2回線					38(mm ²) 3c × 1回線 100(mm ²) 3c × 2回線 150(mm ²) 3c × 2回線																		
			発電設備	1,250 (kVA) × 1(台) 1,500 (kVA) × 1(台)					2,000 (kVA) × 2 (台) 1,250 (kVA) × 1 (台) 625 (kVA) × 1 (台) 500 (kVA) × 1 (台)					2,000 (kVA) × 1 (台) 1,250 (kVA) × 1 (台)																	
	電気室	電気室数	17（箇所）					25（箇所）					16（箇所）																		
	変電設備	変電設備	16,535 (kVA) 34 (台)					30,700 (kVA) 50 (台)					24,600 (kVA) 32 (台)																		
		無停電装置	17 (台)					25 (台)					16 (台)																		
	電車線	架設方式	剛体複線式（正-第3軌条） （負-案内軌条）					架空単線式（正-剛体電車線） （負-案内軌条）					架空単線式																		
種類		50kgN導電鋼レール					15kg導電鋼レール及び626.5・720.0 (mm)アルミニウムバー2枚にて構成					15kg導電鋼レール及び720.0 (mm ²)アルミニウムバー2枚にて構成																			
電圧		直流 750 (V)					直流 1,500 (V)					直流 1,500 (V)																			
転てつ器	本線	上下	23 (基)					37 (基) 湾曲 1 (基)					31 (基)																		
		回転	1 (基)					2 (基)					5 (基)																		
	基地	上下	1 (基)					4 (基)					—																		
		回転	—					1 (基)					—																		
トラパーサー	13 (基)					16 (基)					13 (基)																				
バンク検知器	本線 4 (基) 基地 3 (基)					本線 7 (基) 基地 2 (基)					本線 4 (基) 基地 2 (基)																				
基地設備	名称	南車両基地					東車両基地					西車両基地																			
	敷地面積	52,900 (m ²)					81,044 (m ²)					33,837 (m ²)																			
	建築面積	37,737 (m ²)					36,316 (m ²)					29,297 (m ²)																			
	延床面積	42,201 (m ²)					60,190 (m ²)					42,986 (m ²)																			
	車両留置能力	108両 (6両 × 18線)					140両 (7両 × 20線)					112両 (4両 × 4編成 × 7線)																			
駅設備	出入口数	専用	37					67					44																		
		共用	31					38					22																		
	自動改札機器	改札機	171	券売機	86	精算機	54	入金機	18	監視機	18	改札機	169	券売機	88	精算機	48	入金機	19	監視機	19	改札機	98	券売機	52	精算機	26	入金機	20	監視機	14
		エスカレーター	6駅 17基					全駅 108基(ターミナル・バスセンター含む)					全駅 115基																		
		エレベーター	全駅 32基					全駅 53基					全駅 33基																		
		車椅子対応トイレ	15駅 17カ所(大通駅を除く)					全駅 20カ所					全駅 17カ所																		
		可動式ホーム柵	全駅 768開口					全駅 819開口					全駅 336開口																		
	信号保安装置	電子運動装置 4台 列車検知装置 CH/TD方式併用 ATO (自動列車運転) 装置 DCU装置					電子運動装置 7台(自動回送運転(東基地)) 列車検知装置 TD方式 ATO (自動列車運転) 装置 DCU装置					電子運動装置 3台 列車検知装置 TD方式 ATO (自動列車運転) 装置 DCU装置																			
	運行管理システム	ATC (自動列車制御) 装置、CTC (列車集中制御) 装置、信号モニタ装置																													
	設備指令システム	運行管理システム、統括指令システム、ダイヤ作成装置、運行情報配信装置 設備指令中央システム (CS)、設備指令端末システム (LS)、作業確認電話																													
通信設備	列車無線装置、旅客案内表示装置、自動案内放送装置、駅放送設備、映像集中監視装置、統括指令映像監視装置 指令電話装置、電話交換装置、非常列車停止警報装置、電気時計装置、故障監視装置、緊急地震速報装置																														
総合伝送路	伝送速度 150 Mbps					伝送速度 600 Mbps					伝送速度 600 Mbps																				

(2) 乗継施設関係

線別	地下鉄駅名	自動車駐車場 (収容台数)	自転車駐輪場 (収容台数)	バスターミナル等					
				路線数	運行便数	バース数 (乗降所)	所管	使用者	備考
南 北 線	麻生	41	1,495	10	602	8	交通局	中央・ジェイアール	バスターミナル
	北34条		816	3	179	2	交通局	中央	バス発着場
	北24条		1,142	6	669	4	交通局	中央・ジェイアール	バスターミナル
	北18条		364						
	北12条		306						
	さっぽろ					19	札幌ターミナルビル(株)	民営バス14社	一般バスターミナル
	大通		4,324						
	すすきの		347						
	中島公園		104						
	幌平橋		370						
	中の島		542						
	平岸		265			2	交通局	中央・じょうてつ	バス待合所
	南平岸	11	560			1	交通局	中央	バス発着場
	澄川	196	928			1	交通局	中央	バス発着場
	自衛隊前	148	388						
	真駒内	150	1,044			14	交通局	中央・じょうてつ・北都	バス発着場
計	546	12,995	19	1,450	51				
東 西 線	宮の沢	421	1,000			10	建設局	中央・ジェイアール	一般バスターミナル
	発寒南		810	3	148	4	交通局	ジェイアール	バス発着場
	琴似	70	1,682	10	436	4	交通局	中央・ジェイアール	バスターミナル
	二十四軒	258	212	0	0	1	交通局	ジェイアール	バス発着場
	西28丁目		790	3	155	5	交通局	ジェイアール	バスターミナル
	円山公園		330	11	373	5	交通局	ジェイアール・ばんけい・北都	バスターミナル
	西18丁目		365						
	西11丁目		180						
	バスセンター前		1,035			8	市民まちづくり局	中央・ジェイアール バス事業協同組合	バスターミナル
	菊水		698						
	東札幌		75						
	白石		1,392	5	289	5	交通局	中央	バスターミナル
	南郷7丁目		990	2	154	3	交通局	中央	バスターミナル
	南郷13丁目		304						
	南郷18丁目		1,272	8	262	1	交通局	中央	バス発着場
	大谷地	428	986			10	建設局	中央・ジェイアール	一般バスターミナル
ひばりが丘		760							
新さっぽろ	67	2,100			15	(株)札幌副都心開発公社	中央・ジェイアール・タ鉄	一般バスターミナル	
計	1,244	14,981	42	1,817	71				
東 豊 線	栄町		1,150						
	新道東		733			3	交通局	中央	バス待合所
	元町		968						
	環状通東		1,046	11	540	5	交通局	中央	バスターミナル
	東区役所前	13	543						バス待合所
	北13条東	14	286						
	豊水すすきの		100						
	学園前		340						
	豊平公園		460						
	美園		320						
	月寒中央		700						
福住		1,022			9	建設局	中央	一般バスターミナル	
計	27	7,668	11	540	17				
合計	1,817	35,644	72	3,807	139				

- 注) 1 自転車駐輪場の収容台数については、「札幌の都市交通データ2022年版」を参照。
 2 自動車駐車場は、パークアンドライド駐車場について掲載している。
 3 路線数・運行便数・バース数・使用者は、いずれも交通局調べによる。
 4 路線数・運行便数は、交通局所管施設を使用しているもののみを掲載。

(3) 営業路線

種 別		単 位	全 線	南 北 線	東 西 線	東 豊 線
免 許 路 線 長		キ ロ	50.260	15.290	20.800	14.530
営 業 路 線 長		キ ロ	47.985	14.285	20.070	13.630
運 転 系 統 数		系 統	3	1	1	1
駅 数		箇 所	46	16	19	14
駅 間 距 離	最 長	キ ロ	1.747	1.747	1.540	1.410
	最 短	キ ロ	0.530	0.530	0.815	0.610
	平 均	キ ロ	1.043	0.952	1.115	1.048

注) 駅数は、線別の合計では49駅となるが、大通駅は3線、さっぽろ駅は2線にまたがることから全線では46駅となる。

(4) 運転系統

系 統 区 間	営業 ^キ 数	駅 数	主 要 経 過 地
南北線 麻生～真駒内	14.3	16	北 24 条～さっぽろ～大通～平岸
東西線 宮の沢～新さっぽろ	20.1	19	円山公園～大通～白石～大谷地
東豊線 栄町～福住	13.6	14	元町～東区役所前～さっぽろ～大通～月寒中央
計	48.0	49	

(5) 車 両

ア 総括表

(令和5年4月1日現在)

区 分			4 両 固 定		6 両 固 定		7 両 固 定		合 計
			先頭車	中間車	先頭車	中間車	先頭車	中間車	
在 籍 車 両 数	南 北 線	定員 (人)	—	—	128	143 *1(144)	—	—	—
		3年度 (両)	—	—	40	80	—	—	120
		4年度 (両)	—	—	40	80	—	—	120
		増減 (両)	—	—	0	0	—	—	0
	東 西 線	定員 (人)	—	—	—	—	119	134/135 *2	—
		3年度 (両)	—	—	—	—	48	120	168
		4年度 (両)	—	—	—	—	48	120	168
		増減 (両)	—	—	—	—	0	0	0
	東 豊 線	定員 (人)	121	137	—	—	—	—	—
		3年度 (両)	40	40	—	—	—	—	80
		4年度 (両)	40	40	—	—	—	—	80
		増減 (両)	0	0	—	—	—	—	0

*1:5000形6次車～、*2:134(M2・T1・T3)、135(M1・M4)

イ 経過年数別在籍車両数

(令和5年4月1日現在)

種 別		経過年数																															計	平均 車 齡
		0年	1年	2年	3年	4年	5年	6年	7年	8年	9年	10年	11年	12年	13年	14年	15年	16年	17年	18年	19年	20年	21年	22年	23年	24年	25年	26年	27年	28年	29年	30年		
南 北 線	5000形	先頭車										2	2	2											4	8	8	12	2					40
		中間車										4	4	4												8	16	16	24	4				
	計										6	6	6												12	24	24	36	6					120
東 西 線	8000形	先頭車												6	8	8	4	6	6	6					4									48
		中間車												10	16	16	8	12	12	12					34									120
	計												16	24	24	12	18	18	18					38										168
東 豊 線	9000形	先頭車					10	24	6																									40
		中間車					10	24	6																									
	計					20	48	12																										80
合 計						20	48	12			6	6	6	16	24	24	12	18	18	18				12	62	24	36	6					368	

注) 平成18年版より、固定資産取得日からの経過年数で掲載。

2 運輸成績

(1) 総括表

ア 全線

種 別	単位	令和3年度	令和4年度	対前年増減	対前年増減率	
最多運転車両数	台	97,925	97,925	0	0.2%	
平均運転車両数	台	66,075	66,080	5	0.1%	
運転車両走行キロ数 (客車走行キロ)	km	33,604,273.4	33,619,650.4	15,377.0	0.0%	
列車走行キロ数	km	5,727,330.5	5,730,695.2	3,364.7	0.0%	
列車平均定員	人	751	751	0	0.0%	
延 人 キ 口	人キロ	1,049,550,261.4	1,198,682,827.9	149,132,566.5	7.0%	
輸送人員(乗換除く)	人	174,680,826	201,559,558	26,878,732	7.3%	
乗車料収入	円	32,944,842,483	38,488,659,954	5,543,817,471	7.6%	
使用電力量	KWH	59,438,560	58,891,090	△ 547,470	△ 0.5%	
1車1キロ 当たり	輸送人員	人	31.2	35.7	4.5	6.8%
	乗車料収入	円	980.4	1,144.8	164.4	7.6%
	使用電力量	KWH	1.8	1.8	0.0	0.0%
1人平均乗車料収入	円	188.60	190.95	2.35	0.3%	
1人平均 乗車キロ	定 期		7.2	7.2	0.0	0.0%
	定 期 外	km	5.4	5.3	△ 0.1	0.0%
	計		6.0	5.9	△ 0.1	0.0%

注) 本表の輸送人員は、各線相互の乗換人員を除く。

イ 南北線

種 別	単位	令和3年度	令和4年度	対前年増減	対前年増減率	
最多運転車両数	台	32,184	32,184	0.0	0.1%	
平均運転車両数	台	21,960	21,962	2.0	0.1%	
運転車両走行キロ数 (客車走行キロ)	km	10,267,115.4	10,270,558.8	3,443.4	0.1%	
列車走行キロ数	km	1,711,185.9	1,711,759.8	573.9	0.1%	
列車平均定員	人	828	828	0.0	0.0%	
延 人 キ ロ	人キロ	306,824,928.7	353,853,302.0	47,028,373.3	5.9%	
輸送人員(乗換含む)	人	76,773,328	89,867,477	13,094,149.0	7.2%	
乗車料収入	円	10,633,318,231	12,734,535,617	2,101,217,386.0	7.7%	
使用電力量	KWH	20,798,260	20,668,700	△129,560.0	△1.0%	
1車1キロ 当たり	輸送人員	人	29.9	34.5	4.6	6.0%
	乗車料収入	円	1,035.7	1,239.9	204.2	7.6%
	使用電力量	KWH	2.0	2.0	0.0	△4.8%
1人平均乗車料収入	円	138.50	141.70	3.2	0.4%	
1人平均 乗車キロ	定 期	km	4.4	4.4	0.0	0.0%
	定 期 外	km	3.7	3.7	0.0	△2.6%
	計	km	3.9	3.9	0.0	△2.5%
最 混 雑 区 間		中島公園 → すすきの	中島公園 → すすきの			
混雑率(ピーク1時間)	%	92.2	95.7	3.5	67.3%	
乗車効率	%	20.8	24.9	4.1	1.4%	
輸送密度	$\frac{\text{人}^*}{\text{日}^*}$	58,825.5	67,841.9	9,016.4	5.9%	

注) 本表の輸送人員は、東西線又は東豊線からの乗換人員を含む。

ウ 東西線

種 別	単位	令和3年度	令和4年度	対前年増減	対前年増減率	
最多運転車両数	台	45,269	45,269	0.0	0.3%	
平均運転車両数	台	31,451	31,454	3.0	0.1%	
運転車両走行キロ数 (客車走行キロ)	km	16,969,352.4	16,971,150.0	1,797.6	△ 0.0%	
列車走行キロ数	km	2,424,193.2	2,424,450.0	256.8	△ 0.0%	
列車平均定員	人	910	910	0.0	0.0%	
延 人 キ ロ	人キロ	512,955,315.2	580,888,685.0	67,933,369.8	7.9%	
輸送人員(乗換含む)	人	88,935,399	100,241,987	11,306,588.0	7.5%	
乗車料収入	円	14,825,392,953	16,988,552,402	2,163,159,449.0	7.9%	
使用電力量	KWH	28,135,690	28,086,520	△ 49,170.0	1.2%	
1車1キロ 当たり	輸送人員	人	30.2	34.2	4.0	7.9%
	乗車料収入	円	873.7	1,001.0	127.3	8.0%
	使用電力量	KWH	1.7	1.7	0.0	6.3%
1人平均乗車料収入	円	166.70	169.48	2.8	0.4%	
1人平均 乗車キロ	定 期		6.4	6.4	0.0	1.6%
	定 期 外	km	5.4	5.4	0.0	0.0%
	計		5.8	5.8	0.0	1.8%
最 混 雑 区 間		菊 水 → バスセンター前	菊 水 → バスセンター前			
混雑率(ピーク1時間)	%	114.6	118.8	4.2	73.4%	
乗車効率	%	23.3	26.3	3.0	8.4%	
輸 送 密 度	$\frac{\text{人}^{\circ}}{\text{日}^{\circ}}$	70,022.8	79,296.3	9,273.5	7.9%	

注) 本表の輸送人員は、南北線又は東豊線からの乗換人員を含む。

エ 東豊線

種 別	単位	令和 3 年 度	令和 4 年 度	対前年増減	対前年増減率	
最 多 運 転 車 両 数	台	20,472	20,472	0.0	0.2%	
平 均 運 転 車 両 数	台	12,664	12,664	0.0	0.1%	
運 転 車 両 走 行 キ ロ 数 (客 車 走 行 キ ロ)	km	6,367,805.6	6,377,941.6	10,136.0	0.0%	
列 車 走 行 キ ロ 数	km	1,591,951.4	1,594,485.4	2,534.0	0.0%	
列 車 平 均 定 員	人	516	516	0.0	0.0%	
延 人 キ ロ	人キロ	229,770,017.5	263,940,840.9	34,170,823.4	6.6%	
輸 送 人 員 (乗 換 含 む)	人	48,609,628	56,031,308	7,421,680.0	6.7%	
乗 車 料 収 入	円	7,486,131,299	8,765,571,935	1,279,440,636.0	7.0%	
使 用 電 力 量	KWH	10,504,610	10,135,870	△ 368,740.0	△ 3.7%	
1 車 1 キ ロ 当 た り	輸 送 人 員	人	36.1	41.4	5.3	6.5%
	乗 車 料 収 入	円	1,175.6	1,374.4	198.8	6.9%
	使 用 電 力 量	KWH	1.6	1.6	0.0	0.0%
1 人 平 均 乗 車 料 収 入	円	154.01	156.44	2.4	0.2%	
1 人 平 均 乗 車 キ ロ	定 期	km	4.9	4.9	0.0	△ 2.0%
	定 期 外	km	4.5	4.5	0.0	0.0%
	計	km	4.7	4.7	0.0	0.0%
最 混 雑 区 間		北 1 3 条 東 → さっぽろ	北 1 3 条 東 → さっぽろ			
混 雑 率 (ピーク 1 時 間)	%	106.9	110.6	3.7	73.3%	
乗 車 効 率	%	28.1	32.1	4.0	6.8%	
輸 送 密 度	$\frac{\text{人}^*}{\text{日}^*}$	46,185.4	53,054.0	6,868.6	6.6%	

注) 本表の輸送人員は、南北線又は東西線からの乗換人員を含む。

(2) 月別運輸成績表

ア 全線

種 別	単位	令和4年 4月	5月	6月	7月	8月	9月
最多運転車両数	台	8,030	8,156	8,200	8,241	8,411	8,030
平均運転車両数	台	5,427	5,571	5,470	5,593	5,636	5,427
運転車両走行キロ数	k m	2,766,196.6	2,841,142.8	2,789,954.4	2,854,664.0	2,875,781.0	2,768,616.6
輸 送 人 員	定 期	5,593,080	6,028,980	5,954,880	5,461,500	5,322,240	5,756,640
	定 期 外 人	10,595,444	10,443,013	11,026,567	10,940,062	10,713,721	10,703,463
	計	16,188,524	16,471,993	16,981,447	16,401,562	16,035,961	16,460,103
乗 車 料 収 入	定 期	787,535,880	853,363,620	844,029,020	796,429,960	778,126,860	825,312,540
	定 期 外 円	2,233,896,171	2,193,034,639	2,331,025,332	2,302,025,807	2,266,216,856	2,259,813,401
	計	3,021,432,051	3,046,398,259	3,175,054,352	3,098,455,767	3,044,343,716	3,085,125,941
1人平均乗車料収入	円	186.64	184.94	186.97	188.91	189.84	187.43
1人平均乗車キロ	k m	6.0	6.1	6.0	6.0	6.0	6.0

- 注) 1 本表の輸送人員は、各線相互の乗換人員を除く。
 2 端数処理の関係で、合計が一致しない場合があります。

10 月	11 月	12 月	令和5年 1 月	2 月	3 月	計	1日平均
8,241	8,030	8,411	8,241	7,523	8,411	97,925	268.3
5,593	5,427	5,636	5,593	5,071	5,636	66,080	181.0
2,848,705.4	2,765,807.8	2,832,828.8	2,813,422.4	2,584,856.2	2,877,674.4	33,619,650.4	92,108.6
6,254,100	6,456,060	5,204,640	6,367,560	5,565,000	5,348,700	69,313,380	189,900
10,677,952	10,172,306	12,074,607	11,294,399	11,391,003	12,213,641	132,246,178	362,318
16,932,052	16,628,366	17,279,247	17,661,959	16,956,003	17,562,341	201,559,558	552,218
896,965,820	921,942,520	770,535,410	929,601,390	837,467,340	828,953,420	10,070,263,780	27,589,764
2,335,166,729	2,232,240,302	2,637,146,988	2,460,226,793	2,484,915,141	2,682,688,015	28,418,396,174	77,858,620
3,232,132,549	3,154,182,822	3,407,682,398	3,389,828,183	3,322,382,481	3,511,641,435	38,488,659,954	105,448,383
190.89	189.69	197.21	191.93	195.94	199.95	190.95	—
6.0	6.0	5.7	5.9	5.7	5.8	5.9	—

イ 南北線

種 別	単位	令和4年 4 月	5 月	6 月	7 月	8 月	9 月
最多運転車両数	台	2,640	2,688	2,688	2,712	2,760	2,640
平均運転車両数	台	1,804	1,851	1,818	1,859	1,873	1,804
運転車両走行キロ数	k m	845,124.0	867,711.6	852,217.2	873,051.0	878,108.4	845,124.0
輸 送 人 員	定 期	1,960,472	2,089,589	2,065,706	1,914,513	1,884,545	2,007,776
	定 期 外 人	3,831,671	3,808,542	4,032,125	4,038,541	3,988,050	3,939,311
	計	5,792,143	5,898,131	6,097,831	5,953,054	5,872,595	5,947,087
乗 車 料 収 入	定 期	243,765,618	261,253,870	258,665,953	245,592,370	242,321,696	254,139,786
	定 期 外 円	740,498,008	731,212,940	780,577,808	777,653,274	773,574,546	760,818,152
	計	984,263,626	992,466,810	1,039,243,761	1,023,245,644	1,015,896,242	1,014,957,938
1人平均乗車料収入	円	169.93	168.27	170.43	171.89	172.99	170.66
1人平均乗車キロ	k m	4.0	4.0	4.0	4.0	4.0	4.0
乗 車 効 率	%	24.7	24.5	25.6	24.1	23.4	24.9

- 注) 1 本表の輸送人員は、各線相互の乗換人員を除く。
 2 1人平均乗車キロは、乗換人員を含む人員で算出。
 3 端数処理の関係で、合計が一致しない場合があります。

10 月	11 月	12 月	令和5年 1 月	2 月	3 月	計	1 日平均
2,712	2,640	2,760	2,712	2,472	2,760	32,184	88.2
1,859	1,804	1,873	1,859	1,685	1,873	21,962	60.2
871,219.2	845,124.0	864,524.4	859,398.0	789,942.0	879,015.0	10,270,558.8	28,138.5
2,193,420	2,277,304	1,883,912	2,277,423	1,992,793	1,906,897	24,454,350	66,998
4,008,642	3,765,599	4,493,616	4,155,376	4,277,726	4,555,481	48,894,680	133,958
6,202,062	6,042,903	6,377,528	6,432,799	6,270,519	6,462,378	73,349,030	200,956
277,245,395	286,517,127	243,508,043	291,060,824	261,953,665	258,217,555	3,124,241,902	8,559,567
802,515,097	756,207,562	897,174,311	824,038,429	853,170,656	912,852,932	9,610,293,715	26,329,572
1,079,760,492	1,042,724,689	1,140,682,354	1,115,099,253	1,115,124,321	1,171,070,487	12,734,535,617	34,889,139
174.10	172.55	178.86	173.35	177.84	181.21	173.62	—
4.0	4.0	3.8	3.9	3.7	3.8	3.9	—
25.3	25.5	24.6	25.9	26.2	24.8	24.9	—

ウ 東西線

種 別	単位	令和4年 4 月	5 月	6 月	7 月	8 月	9 月
最多運転車両数	台	3,710	3,752	3,808	3,801	3,899	3,710
平均運転車両数	台	2,583	2,652	2,604	2,662	2,683	2,583
運転車両走行キロ数	k m	1,396,915.8	1,433,241.6	1,409,142.0	1,439,697.0	1,451,381.4	1,396,915.8
輸 送 人 員	定 期	2,184,654	2,358,739	2,325,590	2,136,719	2,096,271	2,254,280
	定 期 外	4,340,180	4,210,341	4,488,877	4,399,542	4,276,809	4,267,319
	計	6,524,834	6,569,080	6,814,467	6,536,261	6,373,080	6,521,599
乗 車 料 収 入	定 期	353,521,297	384,671,644	379,763,633	359,376,215	351,009,662	372,606,577
	定 期 外	989,009,849	957,980,836	1,026,073,288	1,004,774,105	980,179,963	976,013,040
	計	1,342,531,146	1,342,652,480	1,405,836,921	1,364,150,320	1,331,189,625	1,348,619,617
1人平均乗車料収入	円	205.76	204.39	206.30	208.70	208.88	206.79
1人平均乗車キロ	k m	5.8	5.9	5.9	5.9	5.8	5.9
乗 車 効 率	%	26.1	25.9	27.2	25.5	24.5	26.4

- 注) 1 本表の輸送人員は、各線相互の乗換人員を除く。
 2 1人平均乗車キロは、乗換人員を含む人員で算出。
 3 端数処理の関係で、合計が一致しない場合があります。

10 月	11 月	12 月	令和5年 1 月	2 月	3 月	計	1日平均
3,801	3,710	3,899	3,801	3,479	3,899	45,269	124.0
2,662	2,583	2,683	2,662	2,414	2,683	31,454	86.2
1,438,277.4	1,396,915.8	1,430,209.2	1,420,633.2	1,305,540.6	1,452,280.2	16,971,150.0	46,496.3
2,447,125	2,516,503	2,011,673	2,486,378	2,187,617	2,118,928	27,124,477	74,314
4,306,234	4,100,565	4,850,058	4,629,885	4,595,458	4,913,828	53,379,096	146,244
6,753,359	6,617,068	6,861,731	7,116,263	6,783,075	7,032,756	80,503,573	220,558
404,778,981	414,330,857	344,136,442	417,786,729	378,484,574	376,912,217	4,537,378,828	12,431,175
1,024,364,024	976,545,801	1,151,356,841	1,098,899,027	1,090,664,719	1,175,312,081	12,451,173,574	34,112,804
1,429,143,005	1,390,876,658	1,495,493,283	1,516,685,756	1,469,149,293	1,552,224,298	16,988,552,402	46,543,979
211.62	210.20	217.95	213.13	216.59	220.71	211.03	—
5.9	5.8	5.6	5.7	5.7	5.7	5.8	—
26.5	26.6	25.7	27.4	28.0	26.3	26.3	—

エ 東豊線

種 別	単位	令和4年 4 月	5 月	6 月	7 月	8 月	9 月
最多運転車両数	台	1,680	1,716	1,704	1,728	1,752	1,680
平均運転車両数	台	1,040	1,068	1,048	1,072	1,080	1,040
運転車両走行キロ数	k m	524,156.8	540,189.6	528,595.2	541,916.0	546,291.2	526,576.8
輸 送 人 員	定 期	1,447,954	1,580,652	1,563,584	1,410,268	1,341,424	1,494,584
	定 期 外	2,423,593	2,424,130	2,505,565	2,501,979	2,448,862	2,496,833
	計	3,871,547	4,004,782	4,069,149	3,912,247	3,790,286	3,991,417
乗 車 料 収 入	定 期	190,248,965	207,438,106	205,599,434	191,461,375	184,795,502	198,566,177
	定 期 外	504,388,314	503,840,863	524,374,236	519,598,428	512,462,347	522,982,209
	計	694,637,279	711,278,969	729,973,670	711,059,803	697,257,849	721,548,386
1人平均乗車料収入	円	179.42	177.61	179.39	181.75	183.96	180.77
1人平均乗車キロ	k m	4.7	4.8	4.7	4.8	4.8	4.8
乗 車 効 率	%	31.9	32.4	33.4	31.2	30.2	33.1

- 注) 1 本表の輸送人員は、各線相互の乗換人員を除く。
 2 1人平均乗車キロは、乗換人員を含む人員で算出。
 3 端数処理の関係で、合計が一致しない場合があります。

10 月	11 月	12 月	令和5年 1 月	2 月	3 月	計	1 日平均
1,728	1,680	1,752	1,728	1,572	1,752	20,472	56.1
1,072	1,040	1,080	1,072	972	1,080	12,664	34.7
539,208.8	523,768.0	538,095.2	533,391.2	489,373.6	546,379.2	6,377,941.6	17,473.8
1,613,555	1,662,253	1,309,055	1,603,759	1,384,590	1,322,875	17,734,553	48,588
2,363,076	2,306,142	2,730,933	2,509,138	2,517,819	2,744,332	29,972,402	82,116
3,976,631	3,968,395	4,039,988	4,112,897	3,902,409	4,067,207	47,706,955	130,704
214,941,444	221,094,536	182,890,925	220,753,837	197,029,101	193,823,648	2,408,643,050	6,599,022
508,287,608	499,486,939	588,615,836	537,289,337	541,079,766	594,523,002	6,356,928,885	17,416,244
723,229,052	720,581,475	771,506,761	758,043,174	738,108,867	788,346,650	8,765,571,935	24,015,266
181.87	181.58	190.97	184.31	189.14	193.83	183.74	—
4.7	4.7	4.6	4.6	4.6	4.7	4.7	—
31.8	32.6	31.1	32.7	33.4	31.4	32.1	—

(3) 券種別乗車人員及び乗車料収入

ア 券種別乗車人員

(単位 人、%)

区 別		令和 3年度	令和 4年度	構成比	対前年 増減	対前年 増減率	一日平均の比較			
							令和3年度	令和4年度	増減	
定 期 外	乗車券	大人	8,487,369	10,226,340	5.07%	1,738,971	20.5%	23,253	28,017	4,764
		小児	323,298	484,930	0.24%	161,632	50.0%	886	1,329	443
	カード	大人	85,074,104	95,973,498	47.62%	10,899,394	12.8%	233,080	262,941	29,861
		小児	377,075	562,211	0.28%	185,136	49.1%	1,033	1,540	507
	乗車券 (特殊)	大人	1,316,702	1,553,533	0.77%	236,831	18.0%	3,607	4,256	649
		小児	21,537	22,376	0.01%	839	3.9%	59	61	2
	カード (特殊)	大人	2,380,074	2,615,870	1.30%	235,796	9.9%	6,521	7,167	646
		小児	10,812	13,740	0.01%	2,928	27.1%	30	38	8
	記念乗車券		0	0	0.00%	0	0.0%	0	0	0
	1DAY カード	専用	461,388	738,592	0.37%	277,204	60.1%	1,264	2,024	760
		共通	0	0	0.00%	0	0.0%	0	0	0
	ドニチカキップ		5,833,960	8,009,876	3.97%	2,175,916	37.3%	15,983	21,945	5,962
	敬老優待乗車証		7,658,419	9,389,311	4.66%	1,730,892	22.6%	20,982	25,724	4,742
	身障バス		1,107,354	1,174,362	0.58%	67,008	6.1%	3,034	3,217	183
精神バス		1,344,994	1,481,539	0.74%	136,545	10.2%	3,685	4,059	374	
小 計		114,397,086	132,246,178	65.61%	17,849,092	15.6%	313,417	362,318	48,901	
定 期	通 勤	1月	24,251,700	26,202,240	13.00%	1,950,540	8.0%	66,443	71,787	5,344
		3月	17,153,700	20,115,840	9.98%	2,962,140	17.3%	46,996	55,112	8,116
	通 学 (大人)	1月	12,141,480	14,462,820	7.18%	2,321,340	19.1%	33,264	39,624	6,360
		3月	6,564,300	8,338,380	4.14%	1,774,080	27.0%	17,984	22,845	4,861
	通 学 (小児)	1月	32,280	40,440	0.02%	8,160	25.3%	88	111	23
		3月	42,240	45,120	0.02%	2,880	6.8%	116	124	8
	三 角	1月	45,240	59,040	0.03%	13,800	30.5%	124	162	38
		3月	31,500	27,660	0.01%	△3,840	△12.2%	86	76	△10
	全 線	1月	12,600	11,280	0.01%	△1,320	△10.5%	35	31	△4
		3月	8,700	10,560	0.01%	1,860	21.4%	24	29	5
小 計		60,283,740	69,313,380	34.39%	9,029,640	15.0%	165,161	189,900	24,739	
計		174,680,826	201,559,558	100%	26,878,732	15.4%	478,578	552,218	73,640	

- 注) 1 共通ウィズユーカード及び昼間割引カードは、平成26年5月31日をもって販売終了、平成27年3月31日利用終了。
 2 平成26年2月20日、福祉割引SAPICA導入及び福祉割引(小児特殊)料金設定。
 3 1DAYカード(共通)は、平成27年3月31日をもって廃止。
 4 乗車人員がマイナスなのは、払い戻し分を計上しているため。
 5 端数処理の関係で、合計が一致しない場合があります。

イ 券種別乗車料収入

(単位 円、%)

区 別		令和 3年度	令和 4年度	構成比	対前年 増減	対前年 増減率	一日平均の比較			
							令和3年度	令和4年度	増減	
定 期	乗車券	大人	2,042,494,330	2,453,593,430	6.37%	411,099,100	20.1%	5,595,875	6,722,174	1,126,299
		小児	41,888,760	62,680,090	0.16%	20,791,330	49.6%	114,764	171,726	56,962
	カード	大人	18,847,683,723	21,847,227,364	56.76%	2,999,543,641	15.9%	51,637,490	59,855,417	8,217,927
		小児	42,671,330	65,645,130	0.17%	22,973,800	53.8%	116,908	179,850	62,942
	乗車券 (特殊)	大人	169,738,730	199,608,560	0.52%	29,869,830	17.6%	465,038	546,873	81,835
		小児	1,505,390	1,585,600	0.00%	80,210	5.3%	4,124	4,344	220
	カード (特殊)	大人	254,139,720	290,119,840	0.75%	35,980,120	14.2%	696,273	794,849	98,576
		小児	621,320	819,840	0.00%	198,520	32.0%	1,702	2,246	544
	記念乗車券		0	0	0.00%	0	0.0%	0	0	0
	1DAY カード	専用	95,298,180	151,748,280	0.39%	56,450,100	59.2%	261,091	415,749	154,658
		共通	0	0	0.00%	0	0.0%	0	0	0
	ドニチカキップ		749,929,740	1,025,544,280	2.66%	275,614,540	36.8%	2,054,602	2,809,710	755,108
	敬老優待乗車証		1,571,608,230	1,993,672,370	5.18%	422,064,140	26.9%	4,305,776	5,462,116	1,156,340
	身障パス		127,760,930	136,252,790	0.35%	8,491,860	6.6%	350,030	373,295	23,265
精神パス		172,248,890	189,898,600	0.49%	17,649,710	10.2%	471,915	520,270	48,355	
磁気カード払戻		0	0	0.00%	0	0.0%	0	0	0	
小 計		24,117,589,273	28,418,396,174	73.84%	4,300,806,901	17.8%	66,075,587	77,858,620	11,783,033	
定 期 外	通 勤	1月	4,227,262,850	4,577,853,350	11.89%	350,590,500	8.3%	11,581,542	12,542,064	960,522
		3月	2,796,881,470	3,290,662,790	8.55%	493,781,320	17.7%	7,662,689	9,015,514	1,352,825
	通 学 (大人)	1月	1,176,467,300	1,406,210,990	3.65%	229,743,690	19.5%	3,223,198	3,852,633	629,435
		3月	604,224,170	770,376,960	2.00%	166,152,790	27.5%	1,655,409	2,110,622	455,213
	通 学 (小児)	1月	1,514,490	1,821,300	0.00%	306,810	20.3%	4,149	4,990	841
		3月	1,718,910	1,914,150	0.00%	195,240	11.4%	4,709	5,244	535
	三 角	1月	7,114,240	9,562,890	0.02%	2,448,650	34.4%	19,491	26,200	6,709
		3月	4,827,580	4,402,150	0.01%	△425,430	△ 8.8%	13,226	12,061	△1,165
	全 線	1月	4,349,450	3,948,000	0.01%	△401,450	△ 9.2%	11,916	10,816	△1,100
		3月	2,892,750	3,511,200	0.01%	618,450	21.4%	7,925	9,620	1,695
小 計		8,827,253,210	10,070,263,780	26.16%	1,243,010,570	14.1%	24,184,255	27,589,764	3,405,509	
計		32,944,842,483	38,488,659,954	100%	5,543,817,471	16.8%	90,259,842	105,448,383	15,188,541	

注) 1 共通ウィズユーカード及び昼間割引カードは、平成26年5月31日をもって販売終了、平成27年3月31日利用終了。

2 平成26年2月20日、福祉割引SAPICA導入及び福祉割引(小児特殊)料金設定。

3 1DAYカード(共通)は、平成27年3月31日をもって廃止。

4 乗車料収入がマイナスなのは、払い戻し分を計上しているため。

5 端数処理の関係で、合計が一致しない場合があります。

(4) 年度別駅別人員の推移 (一日平均)

(単位：人、%)

区 分	平成30年度		令和元年度		令和2年度		令和3年度		令和4年度	
	駅別人員	対前年 増減率	駅別人員	対前年 増減率	駅別人員	対前年 増減率	駅別人員	対前年 増減率	駅別人員	対前年 増減率
麻生	20,678	△0.8	20,242	△2.1	15,036	△25.7	15,853	5.4	17,897	12.9
北34条	7,305	△0.8	7,197	△1.5	5,573	△22.6	5,995	7.6	6,563	9.5
北24条	14,436	△0.2	14,283	△1.1	11,028	△22.8	11,539	4.6	12,847	11.3
北18条	7,542	△1.9	7,337	△2.7	5,222	△28.8	5,771	10.5	6,741	16.8
北12条	5,000	1.6	4,972	△0.6	3,581	△28.0	3,999	11.7	4,914	22.9
さっぽろ	57,410	0.7	54,353	△5.3	35,542	△34.6	38,753	9.0	46,312	19.5
大通	42,811	1.5	42,526	△0.7	29,032	△31.7	31,330	7.9	37,431	19.5
すすきの	17,382	△0.5	17,069	△1.8	8,219	△51.8	8,779	6.8	12,562	43.1
中島公園	9,971	1.1	9,624	△3.5	5,436	△43.5	6,520	19.9	8,216	26.0
幌平橋	5,139	△0.2	5,035	△2.0	3,833	△23.9	4,058	5.9	4,688	15.5
中の島	6,027	1.2	6,090	1.0	4,923	△19.2	5,139	4.4	5,804	12.9
平岸	8,426	△0.4	8,389	△0.4	6,673	△20.5	6,892	3.3	7,580	10.0
南平岸	7,906	△0.6	7,767	△1.8	6,087	△21.6	6,340	4.2	7,027	10.8
澄川	10,064	△0.1	9,930	△1.3	7,517	△24.3	7,823	4.1	8,850	13.1
自衛隊前	3,396	△1.3	3,325	△2.1	2,432	△26.9	2,501	2.8	2,883	15.3
真駒内	13,087	△4.4	12,553	△4.1	8,665	△31.0	9,090	4.9	10,641	17.1
南北線	236,580	0.0	230,692	△2.5	158,799	△31.2	170,382	7.3	200,956	17.9
宮の沢	14,671	△0.1	14,504	△1.1	10,350	△28.6	11,426	10.4	13,419	17.4
発寒南	8,986	1.7	9,007	0.2	7,156	△20.6	7,613	6.4	8,597	12.9
琴似	14,379	0.6	14,225	△1.1	11,140	△21.7	12,065	8.3	13,365	10.8
二十四軒	6,453	2.2	6,514	0.9	4,999	△23.3	5,383	7.7	6,160	14.4
西28丁目	10,447	2.0	10,361	△0.8	7,865	△24.1	8,458	7.5	9,530	12.7
円山公園	15,529	2.2	15,252	△1.8	10,435	△31.6	11,410	9.3	13,384	17.3
西18丁目	16,432	△1.1	15,967	△2.8	12,492	△21.8	13,258	6.1	15,201	14.7
西11丁目	16,442	0.0	16,005	△2.7	12,528	△21.7	13,227	5.6	14,638	10.7
大通	22,542	1.1	22,536	0.0	16,459	△27.0	17,380	5.6	20,081	15.5
バスセンター前	9,845	2.6	9,752	△0.9	7,810	△19.9	8,365	7.1	9,265	10.8
菊水	11,230	0.9	11,063	△1.5	8,854	△20.0	9,353	5.6	10,233	9.4
東札幌	10,889	1.6	11,215	3.0	9,022	△19.6	9,985	10.7	10,802	8.2
白石	14,290	0.9	14,163	△0.9	11,161	△21.2	11,813	5.8	12,828	8.6
南郷7丁目	10,953	1.3	10,793	△1.5	8,594	△20.4	9,153	6.5	10,099	10.3
南郷13丁目	7,590	2.4	7,578	△0.2	6,113	△19.3	6,629	8.4	7,371	11.2
南郷18丁目	10,960	0.0	10,859	△0.9	8,355	△23.1	8,895	6.5	9,876	11.0
大谷地	13,997	0.6	13,557	△3.1	9,313	△31.3	10,254	10.1	11,690	14.0
ひばりが丘	5,122	1.2	5,106	△0.3	4,158	△18.6	4,511	8.5	4,909	8.8
新さっぽろ	21,089	0.4	20,581	△2.4	14,887	△27.7	16,307	9.5	19,110	17.2
東西線	241,846	0.9	239,038	△1.2	181,691	△24.0	195,485	7.6	220,558	12.8
栄町	8,322	△1.3	8,184	△1.7	6,070	△25.8	6,696	10.3	7,432	11.0
新道東	8,023	0.5	7,977	△0.6	5,958	△25.3	6,277	5.4	6,951	10.7
元町	9,435	△1.6	9,362	△0.8	7,363	△21.4	7,781	5.7	8,716	12.0
環状通東	9,026	△2.8	8,948	△0.9	6,806	△23.9	7,124	4.7	7,843	10.1
東区役所前	8,879	0.4	8,743	△1.5	6,619	△24.3	7,025	6.1	7,798	11.0
北13条東	3,736	△0.7	3,725	△0.3	2,862	△23.2	3,220	12.5	3,694	14.7
さっぽろ	34,848	4.2	32,767	△6.0	22,287	△32.0	23,694	6.3	27,573	16.4
大通	15,525	0.9	15,632	0.7	10,984	△29.7	11,758	7.0	13,784	17.2
豊水すすきの	8,366	2.6	8,252	△1.4	4,479	△45.7	4,731	5.6	6,463	36.6
学園前	10,297	1.2	10,164	△1.3	6,580	△35.3	6,856	4.2	8,359	21.9
豊平公園	5,724	1.7	5,570	△2.7	3,977	△28.6	4,235	6.5	5,124	21.0
美園	5,111	1.6	5,238	2.5	4,259	△18.7	4,449	4.5	4,998	12.3
月寒中央	9,335	0.3	9,235	△1.1	7,149	△22.6	7,749	8.4	8,551	10.3
福住	16,126	△2.6	16,444	2.0	10,208	△37.9	11,116	8.9	13,418	20.7
東豊線	152,753	0.8	150,241	△1.6	105,601	△29.7	112,711	6.7	130,704	16.0
全 線	631,179	0.5	619,971	△1.8	446,091	△28.0	478,578	7.3	552,218	15.4
さっぽろ(再掲)	92,258	1.9	87,120	△5.6	57,829	△33.6	62,447	8.0	73,885	18.3
大通(再掲)	80,878	1.3	80,694	△0.2	56,475	△30.0	60,468	7.1	71,296	17.9

第4編 その他資料

1 創業以来の運輸成績

(1) 電車事業

種別 年度	営業路線 キ 口	停 留 場 数	運 転 系 統 数	在 籍 車 両 数	最 多 運 転 車 両 数	平 均 運 転 車 両 数	運 転 キ 口 数	使 用 電 力 量	軽 油 消 費 量
	キ 口	箇 所	系 統	両	両	両	キ 口	kw	l
2	16.254			63		5,081	777,322		
3	16.254			63		17,058	2,849,785		
4	18.200			71		17,807	3,199,773		
5	18.200			68		18,602	3,570,908		
6	23.182			77		19,247	3,688,694		
7	23.350			77		20,244	3,964,308		
8	23.350			70		19,784	4,004,675		
9	23.350			70		19,863	3,904,005		
10	23.350			70		19,825	3,931,284		
11	23.350			70		20,304	4,167,610		
12	23.350			75		20,164	3,859,285		
13	23.350			75		21,549	3,875,477		
14	23.350			75		21,991	3,855,194		
15	23.350			75		20,870	3,295,352		
16	23.350			75		21,126	3,221,781		
17	23.350			75		17,887	3,410,494		
18	23.350			75		17,869	2,463,668		
19	23.350			75		15,363	1,895,068		
20	23.350			75		10,546	1,029,848		
21	23.350			75		10,901	1,047,824		
22	23.350			75		11,597	1,247,615		
23	22.227			65		13,791	1,865,384		
24	22.227			75		13,489	2,325,507		
25	22.183			75		15,378	2,591,861		
26	22.146			80		16,146	2,851,885		
27	23.224			80		17,047	3,280,060		
28	23.224	60	9	90	24,820	18,357	3,548,499	5,502,860	
29	23.224	61	9	88	27,244	19,911	4,001,647	6,280,442	
30	23.224	61	9	98	27,981	20,693	4,371,370	6,667,530	
31	23.224	61	7	98	30,203	22,046	4,768,773	7,211,182	
32	23.224	61	7	105	32,568	24,080	5,266,478	7,758,547	
33	23.168	61	7	111	34,903	25,702	5,812,701	9,142,816	
34	23.543	61	7	114	36,046	25,414	5,609,475	8,683,993	51,109
35	22.869	59	6	117	37,458	25,925	5,763,279	9,032,087	125,658
36	22.869	59	6	119	38,237	26,634	5,971,709	9,663,621	135,043
37	22.869	59	6	119	38,693	27,038	6,057,526	10,036,906	135,222
38	24.649	62	7	132	41,665	28,820	6,548,570	10,628,069	244,560
39	25.034	62	7	142	43,258	29,057	6,804,118	11,091,150	453,100
40	23.526	54	5	154	46,714	29,241	6,764,102	10,921,300	495,000
41	24.952	56	5	154	47,942	29,574	6,667,481	11,084,750	454,700
42	24.954	56	5	150	47,286	29,549	6,718,038	11,238,700	318,900
43	24.954	56	5	147	46,231	28,339	6,660,000	10,579,289	188,880
44	24.954	56	5	143	45,082	26,819	6,478,254	10,328,673	78,010
45	24.954	56	5	142	43,406	26,194	6,302,088	10,412,270	180

輸 送 人 員					乗 車 料 収 入					年 度
定 期	定 期 外	計	比 率		定 期	定 期 外	計	比 率		
			定 期	定 期 外				定 期	定 期 外	
人	人	人	%	%	円	円	円	%	%	昭 和
		4,796,219					229,255			2
		16,230,166					799,241			3
		17,275,120					851,912			4
		16,891,591					829,581			5
		16,050,688					789,769			6
		14,323,485					702,078			7
		14,480,598					705,141			8
		14,428,221					715,188			9
		14,325,319					742,434			10
		14,701,130					790,747			11
		15,349,394					817,710			12
		18,448,568					980,293			13
		23,008,257					1,229,223			14
		26,391,727					1,399,191			15
		28,772,042					1,514,007			16
		26,606,918					1,379,503			17
		29,986,386					1,644,267			18
		28,976,073					2,146,403			19
		25,526,933					1,738,243			20
		23,307,727					5,695,757			21
		27,590,283					22,711,954			22
		34,403,256					114,114,649			23
		39,197,719					195,431,422			24
		41,663,126					238,563,163			25
		45,716,654					283,994,843			26
		50,077,510					389,443,735			27
20,718,330	35,167,896	55,886,226	37	63	117,073,875	402,585,986	519,659,861	23	77	28
22,298,676	36,554,712	58,853,388	38	62	130,205,556	426,659,964	556,865,520	23	77	29
23,651,076	39,023,976	62,675,052	38	62	137,953,200	457,883,328	595,836,528	23	77	30
25,796,364	43,191,948	68,988,312	37	63	150,791,700	509,785,980	660,577,680	23	77	31
29,128,560	45,977,490	75,106,050	39	61	168,429,400	540,025,647	708,455,047	24	76	32
33,497,697	48,777,061	82,274,758	41	59	192,452,576	573,550,001	766,002,577	25	75	33
36,435,756	47,738,196	84,173,952	43	57	208,296,167	562,271,549	770,567,716	27	73	34
38,793,146	47,606,183	86,399,329	45	55	219,304,706	560,615,355	779,920,061	28	72	35
40,920,222	49,727,584	90,647,806	45	55	232,593,312	584,932,478	817,525,790	28	72	36
41,901,510	50,377,238	92,278,748	45	55	263,288,312	622,620,543	885,908,855	30	70	37
45,817,710	52,015,510	97,833,220	47	53	344,822,571	737,420,819	1,082,243,390	32	68	38
47,857,440	53,821,837	101,679,277	47	53	359,856,264	763,697,560	1,123,553,824	32	68	39
47,466,450	50,033,129	97,499,579	49	51	353,070,371	706,681,809	1,059,752,180	33	67	40
46,811,520	48,842,220	95,653,740	49	51	381,320,161	753,158,729	1,134,478,890	34	66	41
45,424,950	47,780,365	93,205,315	49	51	487,905,505	888,712,035	1,376,617,540	35	65	42
43,640,700	45,226,149	88,866,849	49	51	471,087,816	840,855,285	1,311,943,101	36	64	43
40,761,900	42,829,562	83,591,462	49	51	442,622,665	797,679,104	1,240,301,769	36	64	44
38,344,840	39,338,474	77,683,314	49	51	464,705,475	794,557,647	1,259,263,122	37	63	45

種別 年度	営業路線 キロ	停留 場数	運 転 系統数	在 籍 車両数	最多運転 車両数	平均運転 車両数	運転キロ数	使用電力量	軽油消費量	
										キロ
昭和										1
46	14.239	35	3	95	34,638	21,851	5,169,050	8,812,800		
47	14.239	35	3	95	17,794	11,195	2,610,374	4,816,000		
48	10.973	29	3	85	13,827	8,116	2,071,833	3,516,000		
49	8.464	23	1	56	10,337	6,215	1,429,173	2,865,900		
50	8.464	23	1	56	9,959	5,961	1,338,926	2,681,100		
51	8.464	23	1	36	8,564	5,132	1,119,564	2,342,370		
52	8.464	23	1	36	7,946	4,956	1,087,029	2,313,030		
53	8.465	23	1	36	7,938	4,931	1,082,753	2,320,330		
54	8.465	23	1	36	7,908	4,832	1,076,744	2,287,500		
55	8.465	23	1	36	7,852	4,724	1,082,774	2,333,530		
56	8.465	23	1	36	7,967	4,790	1,089,819	2,199,970		
57	8.465	23	1	36	7,953	4,793	1,080,707	2,102,510		
58	8.465	23	1	36	8,092	4,804	1,079,081	2,160,200		
59	8.465	23	1	32	8,075	5,118	1,086,930	2,361,690		
60	8.465	23	1	30	8,143	5,133	1,086,760	2,299,615		
61	8.465	23	1	30	8,119	5,136	1,087,174	2,110,847		
62	8.465	23	1	30	8,446	5,156	1,082,781	2,165,970		
63	8.465	23	1	30	8,121	5,166	1,085,043	2,129,300		
平成										
元	8.465	23	1	30	8,097	5,032	1,084,747	2,108,150		
2	8.465	23	1	30	8,054	5,031	1,084,796	2,130,990		
3	8.465	23	1	30	8,112	5,079	1,093,644	2,167,246		
4	8.465	23	1	30	8,107	5,089	1,092,386	2,227,050		
5	8.465	23	1	30	7,926	5,038	1,082,603	2,176,710		
6	8.465	23	1	30	7,853	5,026	1,083,321	2,117,160		
7	8.465	23	1	30	7,837	5,009	1,079,803	2,226,010		
8	8.465	23	1	30	7,727	4,966	1,070,065	2,184,220		
9	8.465	23	1	30	7,722	4,949	1,066,015	2,138,750		
10	8.465	23	1	30	7,732	5,023	1,074,978	2,201,820		
11	8.465	23	1	30	7,711	5,010	1,075,782	2,199,250		
12	8.465	23	1	30	7,807	5,004	1,075,069	2,309,224		
13	8.465	23	1	30	7,797	5,004	1,075,817	2,213,900		
14	8.465	23	1	30	7,812	5,005	1,081,407	2,291,272		
15	8.465	23	1	30	7,738	4,991	1,082,000	2,115,350		
16	8.465	23	1	30	7,823	5,027	1,089,326	2,255,028		
17	8.465	23	1	30	7,622	4,818	1,041,251	2,179,568		
18	8.465	23	1	30	7,579	4,837	1,047,558	2,154,757		
19	8.465	23	1	30	7,570	5,031	1,050,357	2,187,368		
20	8.465	23	1	30	7,526	5,024	1,046,493	2,115,156		
21	8.465	23	1	30	7,544	5,024	1,044,905	2,168,728		
22	8.465	23	1	30	7,530	5,024	1,046,206	2,167,782		
23	8.465	23	1	30	7,568	5,028	1,046,437	2,171,910		
24	8.465	23	1	31	7,616	5,041	1,052,772	2,195,476		
25	8.465	23	1	32	7,833	5,099	1,060,991	2,145,710		
26	8.465	23	1	33	7,936	5,081	1,062,224	2,069,648		
27	8.905	24	1	33	8,275	5,186	832,269	2,162,520		
28	8.905	24	1	33	8,832	5,219	870,055	2,342,128		
29	8.905	24	1	33	9,077	5,410	897,659	2,358,555		
30	8.905	24	1	34	9,014	5,362	889,308	2,321,981		
令和										
元	8.905	24	1	36	8,929	5,367	880,060	2,300,958		
2	8.905	24	1	37	8,873	5,336	881,935	2,293,224		
3	8.905	24	1	36	8,684	5,332	878,744	2,332,243		
4	8.905	24	1	36	8,849	5,378	886,919	2,267,779		

※運転キロ数及び営業運転キロ数については、平成27年度より回送時の走行キロを除いた数値を掲載。

輸 送 人 員					乗 車 料 収 入					年 度
定 期	定 期 外	計	比 率		定 期	定 期 外	計	比 率		
			定 期	定 期 外				定 期	定 期 外	
人	人	人	%	%	円	円	円	%	%	昭和
28,901,220	29,194,438	58,095,658	50	50	448,353,832	691,324,284	1,139,678,116	39	61	46
17,053,377	15,207,137	32,260,514	53	47	243,522,219	360,105,002	603,627,221	40	60	47
12,578,640	11,767,249	24,345,889	52	48	187,339,891	296,222,190	483,562,081	39	61	48
8,640,540	10,755,905	19,396,445	45	55	147,756,672	294,431,673	442,188,345	33	67	49
8,174,145	10,907,972	19,082,117	43	57	144,776,100	349,842,270	494,618,370	29	71	50
6,284,820	9,007,700	15,292,520	41	59	219,846,000	549,760,210	769,606,210	29	71	51
5,029,575	8,506,195	13,535,770	37	63	189,628,858	521,936,419	711,565,277	27	73	52
4,845,540	7,959,413	12,804,953	38	62	190,139,689	520,986,120	711,125,809	27	73	53
4,582,980	8,142,466	12,725,446	36	64	203,426,149	603,384,365	806,810,514	25	75	54
4,110,600	8,129,385	12,239,985	34	66	215,052,710	689,632,710	904,685,420	24	76	55
3,989,820	7,885,177	11,874,997	34	66	221,606,770	722,304,822	943,911,592	23	77	56
3,799,080	7,672,298	11,471,378	33	67	234,328,810	784,916,570	1,019,245,380	23	77	57
3,518,280	7,467,512	10,985,792	32	68	216,023,870	765,947,020	981,970,890	22	78	58
3,387,420	7,369,662	10,757,082	31	69	227,197,790	840,203,650	1,067,401,440	21	79	59
3,191,640	7,174,100	10,365,740	31	69	233,749,500	870,693,160	1,104,442,660	21	79	60
3,229,080	6,990,932	10,220,012	32	68	234,273,430	847,541,920	1,081,815,350	22	78	61
3,193,200	6,906,819	10,100,019	32	68	232,169,550	836,651,350	1,068,820,900	22	78	62
3,074,970	6,864,345	9,939,315	31	69	227,197,890	831,577,810	1,058,775,700	21	79	63
2,596,770	6,818,400	9,415,170	28	72	207,729,200	835,048,130	1,042,777,330	20	80	平成 元
2,645,100	6,661,424	9,306,524	28	72	236,701,190	937,879,220	1,174,580,410	20	80	2
2,736,120	6,931,129	9,667,249	28	72	246,123,030	980,532,700	1,226,655,730	20	80	3
2,698,980	6,755,722	9,454,702	29	71	277,186,730	1,081,789,840	1,358,976,570	20	80	4
2,514,720	6,782,296	9,297,016	27	73	259,720,990	1,076,159,430	1,335,880,420	19	81	5
2,314,770	6,737,985	9,052,755	26	74	238,166,930	1,058,319,600	1,296,486,530	18	82	6
1,869,840	7,484,267	9,354,107	20	80	190,008,280	1,127,907,800	1,317,916,080	14	86	7
1,697,430	7,357,522	9,054,952	19	81	170,484,640	1,101,670,350	1,272,154,990	13	87	8
1,424,940	7,398,846	8,823,786	16	84	146,707,250	1,116,973,490	1,263,680,740	12	88	9
1,271,400	7,435,096	8,706,496	15	85	129,124,400	1,111,549,340	1,240,673,740	10	90	10
1,173,390	7,324,402	8,497,792	14	86	118,556,900	1,092,153,700	1,210,710,600	10	90	11
1,090,200	7,305,095	8,395,295	13	87	110,139,080	1,087,818,950	1,197,958,030	9	91	12
1,039,560	7,333,533	8,373,093	12	88	104,519,300	1,095,710,930	1,200,230,230	9	91	13
1,013,700	6,790,559	7,804,259	13	87	101,505,750	992,417,840	1,093,923,590	9	91	14
950,520	6,490,634	7,441,154	13	87	94,995,495	952,586,410	1,047,581,905	9	91	15
932,550	6,450,268	7,382,818	13	87	93,900,200	945,039,950	1,038,940,150	9	91	16
942,270	6,882,424	7,824,694	12	88	94,923,750	983,652,430	1,078,576,180	9	91	17
935,460	6,831,496	7,766,956	12	88	93,892,070	963,715,980	1,057,608,050	9	91	18
891,180	6,722,781	7,613,961	12	88	90,007,950	943,177,910	1,033,185,860	9	91	19
881,190	6,668,106	7,549,296	12	88	88,251,720	931,000,290	1,019,252,010	9	91	20
838,680	6,495,180	7,333,860	11	89	83,835,780	893,477,340	977,313,120	9	91	21
848,520	6,478,600	7,327,120	12	88	84,326,280	904,763,400	989,089,680	9	91	22
867,630	6,583,872	7,451,502	12	88	92,307,795	954,075,710	1,046,383,505	9	91	23
915,720	6,806,658	7,722,378	12	88	97,632,125	985,774,180	1,083,406,305	9	91	24
977,400	7,031,035	8,008,435	12	88	103,887,140	1,023,521,019	1,127,408,159	9	91	25
1,168,860	6,967,682	8,136,542	14	86	126,246,545	960,248,601	1,086,495,146	12	88	26
1,297,560	7,037,623	8,335,183	16	84	142,938,170	1,038,833,322	1,181,771,492	12	88	27
1,478,220	7,574,791	9,053,011	16	84	163,223,064	1,137,740,466	1,300,963,530	13	87	28
1,683,720	7,163,116	8,846,836	19	81	200,943,460	1,270,609,989	1,471,553,449	14	86	29
1,736,100	7,029,469	8,765,569	20	80	209,030,160	1,249,596,524	1,458,626,684	14	86	30
1,795,800	6,784,601	8,580,401	21	79	210,117,566	1,194,130,569	1,404,248,135	15	85	令和 元
1,465,888	4,858,948	6,324,836	23	77	182,754,096	868,178,617	1,050,932,713	17	83	2
1,474,080	5,329,977	6,804,057	22	78	182,547,320	955,746,778	1,138,294,098	16	84	3
1,690,380	5,968,381	7,658,761	22	78	207,700,020	1,101,998,660	1,309,698,680	16	84	4

(2) 地下鉄事業

ア 総括表

種別 年度	営業路線 キロ	営業日数 日	駅数 箇所	運転 系統数	在籍 車両数 両	最多運転 車両数 両	平均運転 車両数 両	運転車両 総キロ数 キロ	使用電力量 kw
昭和									
46	12.1	107	14	1	56	4,716	3,715	1,638,699	5,168,837
47	12.1	365	14	1	72	16,766	13,008	5,628,975	15,323,875
48	12.1	365	14	1	72	19,058	14,749	6,367,863	15,708,895
49	12.1	364	14	1	84	22,152	15,231	7,300,116	19,030,860
50	12.1	365	14	1	108	28,404	19,163	8,616,098	22,052,310
51	22.0	364	24	2	188	41,118	28,017	12,586,076	32,564,101
52	24.2	365	26	2	228	45,164	31,406	14,009,277	35,738,590
53	24.2	365	26	2	248	61,196	42,811	19,901,767	49,801,757
54	24.2	366	26	2	248	61,424	42,930	19,969,182	49,767,593
55	24.2	365	26	2	248	62,240	43,142	19,924,644	49,259,891
56	31.6	365	32	2	312	63,434	46,334	21,423,411	53,221,301
57	31.6	365	32	2	320	86,740	58,042	28,299,903	66,857,228
58	31.6	366	32	2	320	87,016	58,398	28,372,749	67,147,567
59	31.6	365	32	2	320	83,016	57,161	28,296,226	66,607,663
60	31.6	365	32	2	320	82,590	56,142	28,300,852	66,006,273
61	31.6	365	32	2	320	81,596	55,741	28,292,004	65,583,778
62	31.6	366	32	2	320	82,668	56,434	28,438,174	65,651,017
63	39.7	365	39	3	380	88,308	59,370	29,694,944	68,820,761
平成									
元	39.7	365	39	3	380	97,342	65,482	32,342,205	74,566,851
2	39.7	365	39	3	380	97,084	65,373	32,294,834	72,267,564
3	39.7	366	39	3	380	97,904	65,361	32,390,607	73,095,590
4	39.7	365	39	3	380	98,538	64,084	31,858,149	68,704,162
5	39.7	365	39	3	388	97,014	62,215	30,869,301	68,149,324
6	45.2	365	44	3	400	100,968	64,524	32,091,343	69,875,390
7	45.2	366	44	3	398	104,700	67,373	33,738,508	72,415,658
8	45.2	365	44	3	386	101,776	66,304	33,247,068	72,290,189
9	45.2	365	44	3	378	100,501	64,123	31,981,175	64,291,685
10	48.0	365	46	3	408	98,974	63,261	32,388,114	61,536,323
11	48.0	366	46	3	404	106,581	68,823	35,606,171	73,048,957
12	48.0	365	46	3	404	104,532	66,139	35,556,694	67,266,205
13	48.0	365	46	3	404	104,320	66,093	35,421,337	66,537,400
14	48.0	365	46	3	404	104,477	66,117	35,383,506	66,485,161
15	48.0	366	46	3	404	99,284	65,463	35,425,823	65,528,794
16	48.0	365	46	3	396	98,866	65,267	35,317,867	64,704,016
17	48.0	365	46	3	396	98,284	64,891	35,478,580	64,595,205
18	48.0	365	46	3	396	98,599	65,021	35,485,455	63,871,045
19	48.0	366	46	3	396	98,778	65,184	35,020,606	61,930,530
20	48.0	365	46	3	382	98,597	65,019	34,712,757	61,100,550
21	48.0	365	46	3	380	95,224	65,708	34,792,209	61,988,460
22	48.0	365	46	3	378	94,864	65,443	34,543,738	62,046,620
23	48.0	366	46	3	368	95,164	65,626	34,431,927	62,411,650
24	48.0	365	46	3	368	95,080	65,463	33,810,243	63,297,860
25	48.0	365	46	3	368	97,966	65,607	33,707,619	62,367,480
26	48.0	365	46	3	376	97,037	64,921	33,729,135	61,347,100
27	48.0	366	46	3	368	97,845	65,573	33,816,283	60,495,250
28	48.0	365	46	3	368	97,618	66,004	33,666,906	59,154,598
29	48.0	365	46	3	368	97,719	66,024	33,668,455	59,295,890
30	48.0	365	46	3	368	97,840	66,052	33,457,463	59,043,180
令和									
元	48.0	366	46	3	368	97,796	66,156	33,706,921	59,442,660
2	48.0	365	46	3	368	97,670	66,019	33,598,616	59,715,820
3	48.0	365	46	3	368	97,925	66,075	33,604,273	59,438,560
4	48.0	365	46	3	368	97,925	66,080	33,619,650	58,891,090

注) 1 昭和51年度からの輸送人員は、地方鉄道統計報告書に基づく算出による。
 2 本表の輸送人員は、各線相互の乗換人員を除く。

イ 線別表

種別 年度	営業路線 キロ	駅数 箇所	運転 系統数	在籍 車両数 両	最多運転 車両数 両	平均運転 車両数 両	運転車両 総キロ数 キロ	使用電力量 kw	
									キロ
令和									
4年度	南北線	14.3	16	1	120	32,184	21,962	10,270,558	20,668,700
	東西線	20.1	19	1	168	45,269	31,454	16,971,150	28,086,520
	東豊線	13.6	14	1	80	20,472	12,664	6,377,942	10,135,870

輸 送 人 員						乗 車 料 收 入						年 度
定 期	定 期 外	計	比 率		定 期	定 期 外	計	比 率				
			定 期	定 期 外				定 期	定 期 外			
人	人	人	%	%	円	円	円	%	%			
6,775,870	12,456,735	19,232,605	35	65	147,005,085	461,900,695	608,905,780	24	76	昭和		
30,037,741	35,465,659	65,503,400	46	54	663,433,625	1,280,363,632	1,943,797,257	34	66	47		
29,213,362	41,782,589	70,995,951	41	59	763,189,296	1,482,838,400	2,246,027,696	34	66	48		
31,472,423	52,224,033	83,696,456	38	62	854,978,006	1,741,920,140	2,596,898,146	33	67	49		
50,095,986	58,294,587	108,390,573	46	54	957,665,980	2,160,954,118	3,118,620,098	31	69	50		
66,231,700	75,552,862	141,784,562	47	53	2,426,713,137	5,049,365,325	7,476,078,462	32	68	51		
71,799,680	85,114,146	156,913,826	46	54	2,660,640,895	5,865,220,110	8,525,861,005	31	69	52		
76,221,420	93,190,131	169,411,551	45	55	3,284,669,738	6,907,107,210	10,191,776,948	32	68	53		
79,432,680	97,440,741	176,873,421	45	55	3,743,517,578	8,022,090,420	11,765,607,998	32	68	54		
79,437,780	100,920,777	180,358,557	44	56	4,238,929,830	9,277,528,250	13,516,458,080	31	69	55		
82,928,460	100,882,604	183,811,064	45	55	4,762,087,530	10,091,575,090	14,853,662,620	32	68	56		
90,416,640	109,060,753	199,477,393	45	55	6,524,436,160	13,259,987,540	19,784,423,700	33	67	57		
90,498,540	107,949,007	198,447,547	46	54	6,749,999,790	13,448,380,300	20,198,380,090	33	67	58		
93,537,060	106,229,216	199,766,276	47	53	7,863,253,810	15,021,618,460	22,884,872,270	34	66	59		
92,940,540	106,392,253	199,332,793	47	53	8,112,150,560	15,420,952,950	23,533,103,510	34	66	60		
94,220,220	106,723,387	200,943,607	47	53	8,236,282,300	15,520,927,750	23,757,210,050	35	65	61		
95,449,320	106,163,546	201,612,866	47	53	8,363,110,780	15,487,281,030	23,850,391,810	35	65	62		
98,690,820	108,902,267	207,593,087	48	52	8,759,336,320	15,968,287,270	24,727,623,590	35	65	63		
101,240,520	114,023,710	215,264,230	47	53	9,274,842,870	17,077,281,460	26,352,124,330	35	65	平成		
103,518,420	113,788,646	217,307,066	48	52	11,059,417,830	19,735,240,970	30,794,658,800	36	64	元		
106,119,270	117,500,175	223,619,445	47	53	11,349,030,750	20,423,629,770	31,772,660,520	36	64	2		
103,705,110	115,652,549	219,357,659	47	53	12,700,722,310	22,982,338,460	35,683,060,770	36	64	3		
98,377,050	117,520,828	215,897,878	46	54	12,043,616,830	23,373,869,630	35,417,486,460	34	66	4		
94,099,950	124,026,617	218,126,567	43	57	11,471,908,930	24,674,548,470	36,146,457,400	32	68	6		
82,694,850	146,587,724	229,282,574	36	64	9,900,152,950	27,858,554,530	37,758,707,480	26	74	7		
79,005,480	140,514,824	219,520,304	36	64	9,405,453,040	26,575,129,750	35,980,582,790	26	74	8		
73,338,060	137,475,392	210,813,452	35	65	9,541,164,500	28,786,859,600	38,328,024,100	25	75	9		
67,776,660	138,435,842	206,212,502	33	67	8,813,165,280	28,738,325,720	37,551,491,000	23	77	10		
64,680,330	142,583,234	207,263,564	31	69	8,437,110,320	29,793,386,690	38,230,497,010	22	78	11		
61,758,300	144,536,964	206,295,264	30	70	8,083,329,550	30,003,410,820	38,086,740,370	21	79	12		
59,359,260	146,363,839	205,723,099	29	71	7,806,797,110	30,614,178,710	38,420,975,820	20	80	13		
57,679,290	148,124,369	205,803,659	28	72	7,594,214,680	30,605,629,240	38,199,843,920	20	80	14		
56,869,980	147,006,336	203,876,319	28	72	7,472,458,225	30,557,676,250	38,030,134,475	20	80	15		
55,548,270	148,866,533	204,414,803	27	73	7,371,892,730	30,806,370,040	38,178,262,770	19	81	16		
55,576,170	152,295,755	207,871,925	27	73	7,381,321,100	30,578,611,330	37,959,932,430	19	81	17		
55,834,080	153,987,167	209,821,247	27	73	7,432,771,430	30,578,856,490	38,011,627,920	20	80	18		
55,434,270	153,932,716	209,366,986	26	74	7,384,357,480	30,363,155,570	37,747,513,050	20	80	19		
55,022,400	153,701,729	208,724,129	26	74	7,331,222,957	30,198,035,470	37,529,258,427	20	80	20		
55,163,310	149,581,462	204,744,772	27	73	7,383,508,660	28,958,425,890	36,341,934,550	20	80	21		
56,403,450	148,457,098	204,860,548	28	72	7,555,822,640	29,064,834,520	36,620,657,160	21	79	22		
57,092,880	146,626,465	203,719,345	28	72	7,500,471,535	28,376,433,770	35,876,905,305	21	79	23		
58,850,280	149,552,422	208,402,702	28	72	7,734,061,550	28,905,759,120	36,639,820,670	21	79	24		
61,582,350	152,225,293	213,807,643	29	71	8,148,997,580	29,455,109,268	37,604,106,848	22	78	25		
67,313,220	149,724,794	217,038,014	31	69	9,130,415,171	27,985,510,676	37,115,925,847	25	75	26		
71,259,960	149,342,119	220,602,079	32	68	9,868,227,810	29,751,738,652	39,619,966,462	25	75	27		
73,885,980	152,394,105	226,280,085	33	67	10,269,450,786	30,910,620,216	41,180,071,002	25	75	28		
76,524,300	152,634,175	229,158,475	33	67	10,704,358,140	31,018,780,684	41,723,138,824	26	74	29		
77,979,780	151,769,233	229,749,013	34	66	10,924,830,430	30,891,087,179	41,815,917,609	26	74	30		
78,035,940	148,873,499	226,903,439	34	66	11,094,137,308	30,370,725,341	41,464,862,649	27	73	令和		
58,242,900	104,580,161	162,823,061	36	64	8,621,284,530	21,984,623,514	30,605,908,044	28	72	元		
60,283,740	114,397,086	174,680,826	35	65	8,827,253,210	24,117,589,273	32,944,842,483	27	73	2		
69,313,380	132,246,178	201,559,558	34	66	10,070,263,780	28,418,396,174	38,488,659,954	26	74	3		
										4		

輸 送 人 員						乗 車 料 收 入					
定 期	定 期 外	計	比 率		定 期	定 期 外	計	比 率			
			定 期	定 期 外				定 期	定 期 外		
人	人	人	%	%	円	円	円	%	%		
24,454,350	48,894,680	73,349,030	33	67	3,124,241,902	9,610,293,715	12,734,535,617	25	75		
27,124,477	53,379,096	80,503,573	34	66	4,537,378,828	12,451,173,574	16,988,552,402	27	73		
17,734,553	29,972,402	47,706,955	37	63	2,408,643,050	6,356,928,885	8,765,571,935	27	73		

(3) バス事業 (平成16年4月1日事業廃止)

種別 年度	免許路線 キロ	運転 路線 系統	総系統長 キロ	営業 日 数	在籍 車 両 数	最多運転数	平均運転数	運転キロ数 キロ	燃料消費量 リットル (軽油)	オイル消費量 リットル (軽油車)
昭和5	17.048	3	14.744	159	9		1,535	256,095		
6	33.967	6	18.820	366	14		4,083	781,044		
7	40.983	6	27.951	365	47		4,463	871,748		
8	40.983	7	35.733	365	53		13,492	2,299,022		
9	42.853	6	34.290	365	57		14,315	2,512,029		
10	44.286	6	28.869	366	62		14,328	2,504,280		
11	46.270	6	33.751	365	62		14,503	2,474,714		
12	46.270	6	33.751	365	50		15,071	2,374,111		
13	46.270	7	24.432	365	50		10,869	1,477,340		
14	46.399	7	24.432	366	50		8,545	1,070,757		
15	46.399	7	24.432	306	33		5,727	744,626		
16	46.399	6	18.205	282	33		5,825	466,458		
17	46.399	6	18.205	297	33		5,201	452,447		
18	46.399	6	18.205	301	33		3,924	416,299		
19	54.613	3	8.632	295	18		2,335	216,299		
20	54.613	3	8.391	247	10		1,053	97,980		
21	54.613	3	10.626	247	10		1,161	95,501		
22	54.613	6	12.273	366	16		1,880	225,605		
23	54.613	8	41.213	365	44		5,009	557,086		
24	83.396	11	91.401	365	49		7,754	860,632		
25	94.031	15	104.781	365	60		9,689	1,393,472		
26	96.981	18	125.650	366	64		10,749	1,721,307		
27	106.862	18	102.213	365	66		10,891	1,764,279		
28	117.162	21	139.582	365	64		11,878	1,960,502		
29	117.762	21	139.667	365	87		13,706	2,286,510		
30	123.662	21	153.299	366	84		15,292	2,703,041		
31	121.194	23	139.667	365	114	29,446	19,968	3,197,999	1,014,425	35,116
32	130.572	30	194.774	365	172	37,865	26,710	4,551,057	1,404,758	50,677
33	146.267	33	222.306	365	193	50,922	35,702	6,567,817	1,909,873	60,799
34	160.161	35	267.399	366	232	64,390	43,202	8,285,128	2,685,121	77,263
35	170.517	39	301.194	365	275	76,834	47,343	9,936,528	3,335,251	89,039
36	174.527	40	320.540	365	316	88,319	52,750	11,961,337	3,705,803	95,236
37	206.540	43	325.447	365	333	93,636	52,487	12,195,621	3,896,577	94,112
38	219.613	43	329.757	366	390	112,687	62,222	14,055,570	4,845,331	120,874
39	243.963	50	353.629	365	436	131,700	69,852	15,522,522	5,379,221	136,251
		—	22.910		70	—	—	1,511,198	479,961	10,604
40	272.352	53	433.150	365	511	145,534	72,873	16,647,101	6,198,011	150,659
		—	22.319		70	—	—	1,701,236	531,874	11,257
41	281.022	55	411.145	365	521	142,009	72,995	17,007,128	6,605,085	188,965
		—	22.205		68	—	7,622	1,516,489	471,411	9,676
42	292.007	54	435.351	366	552	147,874	77,057	17,372,826	6,208,000	152,486
		—	32.384		56	—	7,020	1,522,851	542,717	10,139
43	302.550	54	434.471	365	557	149,425	78,470	17,634,907	6,374,000	144,342
		—	32.384		56	—	7,171	1,516,365	642,746	8,745
44	310.600	55	443.101	365	562	150,305	74,712	17,473,220	6,619,828	140,715
		—	32.384		56	—	7,425	1,533,777	659,087	9,590
45	320.380	55	414.857	365	565	152,054	79,241	17,256,469	6,734,971	115,407
		—	29.320		56	—	7,666	1,625,645	654,806	8,024
46	336.310	49	440.895	366	584	163,052	79,907	17,640,547	7,304,225	132,181
		—	29.230		56	—	8,145	1,727,712	710,923	12,913
47	398.780	58	495.710	365	674	201,914	100,067	21,460,737	9,205,613	146,978
		—	68.200		56	—	9,638	1,632,543	684,689	8,173
48	437.917	56	488.141	365	676	214,800	105,105	22,549,549	9,420,350	147,514
		—	68.200		54	—	11,096	1,755,716	708,329	7,419
49	441.430	58	504.849	364	690	220,106	107,563	22,920,675	9,713,331	134,527
		—	68.200		40	—	7,717	1,140,838	366,725	5,409
50	446.085	62	529.069	365	730	233,240	104,995	22,929,885	9,482,041	126,134
		—	68.200		40	—	7,353	1,065,036	328,109	5,294

輸 送 人 員					乗 車 料 収 入					年 度
定 期	定 期 外	計	比 率		定 期	定 期 外	計	比 率		
			定期	定期外				定期	定期外	
人	人	人	%	%	円	円	円	%	%	
		409,662					18,994			5
		1,043,770					50,742			6
		1,332,574					63,362			7
		5,208,784					252,037			8
		5,673,609					294,801			9
		5,539,602					313,747			10
		5,537,957					325,876			11
		6,069,225					348,258			12
		4,603,788					257,914			13
		4,826,437					268,853			14
		3,877,509					222,784			15
		2,421,821					137,851			16
		2,977,125					163,289			17
		2,944,275					171,805			18
		1,590,486					173,458			19
		1,202,260					104,373			20
		1,915,153					444,008			21
		3,507,632					3,053,952			22
		5,699,982					24,785,908			23
		5,710,210					42,924,758			24
		5,333,366					64,151,181			25
		7,537,369					94,155,562			26
		10,342,302					131,510,424			27
		11,782,287					173,244,108			28
		14,267,345					208,353,515			29
		16,530,290					237,712,549			30
7,604,982	13,241,762	20,846,744	36	64	57,837,225	236,054,882	293,892,107	20	80	31
8,843,355	17,843,790	26,687,145	33	67	80,394,875	314,416,919	394,811,794	20	80	32
13,112,820	24,369,769	37,482,589	35	65	120,141,140	409,251,279	529,392,419	23	77	33
18,397,320	28,086,496	46,483,816	40	60	169,620,528	463,695,625	633,316,153	27	73	34
23,349,608	32,456,051	55,805,659	42	58	215,228,061	549,802,266	765,030,327	28	72	35
29,965,800	38,988,326	58,954,126	43	57	273,808,445	669,815,063	943,623,508	29	71	36
36,610,440	43,674,230	80,284,670	45	55	335,830,564	654,958,660	988,789,224	30	70	37
45,198,760	47,937,213	93,135,973	48	52	483,993,360	835,808,300	1,319,801,660	33	67	38
51,076,440	51,232,313	102,408,753	50	50	602,492,911	907,292,485	1,509,785,396	36	64	39
—	496,127	496,127	—	—	—	184,837,644	184,837,644	—	—	—
57,829,650	53,311,763	111,141,413	52	48	682,010,804	965,160,387	1,647,171,191	37	63	40
—	475,725	475,725	—	—	—	185,947,180	185,947,180	—	—	—
61,895,100	53,326,975	115,222,075	53	47	806,537,107	1,054,716,196	1,861,253,303	40	60	41
—	479,494	479,494	—	—	—	171,403,942	171,403,942	—	—	—
61,841,280	56,651,215	118,492,495	52	48	1,025,666,585	1,240,820,120	2,266,486,705	42	58	42
—	454,213	454,213	—	—	—	181,138,311	181,138,311	—	—	—
62,643,330	59,007,772	121,651,102	51	49	1,059,063,485	1,272,781,962	2,331,845,477	42	58	43
—	442,458	442,458	—	—	—	192,590,894	192,590,894	—	—	—
62,715,630	57,793,198	120,508,828	52	48	1,073,134,756	1,215,127,247	2,318,262,003	46	54	44
—	337,889	337,889	—	—	—	244,267,675	244,267,675	—	—	—
63,916	56,127,252	120,042,792	53	47	1,297,160,250	1,448,191,969	2,745,352,214	43	57	45
—	351,257	351,257	—	—	—	261,423,423	261,423,423	—	—	—
66,995,214	54,790,977	121,786,191	55	45	1,568,846,016	1,657,427,051	3,226,273,067	45	55	46
—	386,455	386,455	—	—	—	289,082,499	289,082,499	—	—	—
69,358,489	58,638,798	127,997,287	54	46	1,572,356,956	1,835,593,231	3,407,950,187	43	57	47
—	365,764	365,764	—	—	—	291,748,478	291,748,478	—	—	—
74,921,190	66,722,575	141,643,765	53	47	1,818,564,066	2,241,994,335	4,060,558,404	45	55	48
—	344,320	344,320	—	—	—	323,755,012	323,755,012	—	—	—
68,753,850	61,959,171	130,713,021	53	47	2,138,799,584	2,899,350,097	5,038,149,681	42	58	49
—	293,632	293,632	—	—	—	310,177,315	310,177,315	—	—	—
66,686,970	65,723,308	132,410,278	50	50	2,097,813,690	3,311,951,297	5,409,764,987	39	61	50
—	245,208	245,208	—	—	—	368,710,245	368,710,245	—	—	—

種別 年度	免許路線	運転 路線	総系統長	営業 日 数	在 籍 車 両 数	最多運転数	平均運転数	運転キロ数	燃料消費量	オイル消費量
51	465.350	66	505.300 68.200	364	680 40	210,480 —	92,671 4,958	20,110,888 919,676	8,682,000 296,895	96,877 4,521
52	449.284	67	1,085.500 319.000	365	680 40	211,418 —	91,204 4,551	19,376,858 863,489	8,642,253 278,282	78,125 3,453
53	459.290	67	1,083.100 282.300	365	680 40	210,871 —	89,399 4,964	18,735,474 965,538	8,245,593 424,852	69,391 3,263
54	464.960	68	1,083.100 282.300	366	690 30	208,592 —	87,866 4,936	19,089,878 961,822	8,126,896 409,759	62,930 2,691
55	468.966	69	1,113.100 273.300	365	690 30	211,093 —	88,336 4,135	19,515,876 798,385	8,544,172 351,374	63,462 1,844
56	484.690	74	1,009.700 263.100	365	690 30	212,878 —	88,352 4,206	19,474,649 821,813	8,229,317 260,088	58,193 1,738
57	481.300	72	1,030.700 290.300	365	690 30	205,591 —	88,053 4,736	18,520,328 977,667	7,771,937 307,819	50,308 1,305
58	464.018	71	1,022.700 258.800	366	660 30	202,344 —	84,598 5,137	18,454,871 1,042,084	7,742,247 339,656	52,354 1,590
59	468.128	72	1,029.700 258.800	365	660 30	204,080 —	87,228 4,949	18,716,322 945,900	7,659,151 311,605	48,267 1,532
60	480.368	71	1,034.400 254.900	365	660 30	203,427 —	86,842 4,352	18,826,926 855,997	7,558,243 279,927	43,433 1,079
61	491.058	73	1,056.000 257.400	365	660 30	205,369 —	87,867 4,376	18,958,167 800,322	7,587,253 265,510	39,711 882
62	492.758	73	1,068.900 254.900	366	660 30	201,978 —	85,981 5,217	18,799,071 1,051,383	7,540,487 345,049	36,642 1,269
63	476.644	73	959.700 307.100	365	630 20	195,073 —	84,222 5,142	18,528,830 1,059,958	7,502,388 375,224	34,292 1,278
平成 元	480.184	74	981.100	365	630 20	188,716 —	83,147 5,761	18,136,037 1,136,522	7,476,270 419,596	31,228 1,413
2	485.514	74	1,007.800	365	630 20	191,568 —	85,199 6,355	18,187,574 1,222,703	7,563,072 469,972	31,482 2,129
3	486.984	74	1,025.900	366	624 20	190,706 —	85,090 6,654	18,264,420 1,340,340	7,637,104 524,837	30,209 1,904
4	487.054	74	1,040.500	365	589 20	181,169 —	85,333 6,161	17,859,492 1,135,797	7,499,110 455,576	30,379 1,320
5	496.434	70	1,048.900	365	573 20	171,020 —	83,484 5,356	17,503,242 824,677	7,444,783 352,200	27,891 1,392
6	476.724	67	1,033.200	365	534 18	163,012 —	80,388 4,021	16,992,244 787,608	7,295,692 316,476	25,670 1,541
7	480.064	67	1,055.900	366	534 18	157,804 —	78,114 4,078	16,583,248 787,204	7,131,464 320,418	25,905 1,006
8	413.411	67	1,071.000	365	534 18	159,232 —	78,397 4,321	16,858,146 761,965	7,237,002 319,584	25,950 1,093
9	411.527	66	1,066.600	365	528 16 (1)	153,486 —	76,703 3,292	16,772,217 590,063 (26,367)	7,186,638 250,616 (15,702)	25,006 783 (50)
10	417.049	63	1,081.900	365	512 (2)	150,163 —	72,467 —	16,987,818 (58,712)	7,304,660 (33,935)	26,647 (46)
11	405.019	63	1,069.000	366	512 (4)	148,874 —	73,872 —	16,651,626 (110,288)	7,287,034 (69,352)	25,106 (127)
12	333.807	55	874.200	365	448 (5)	124,881 —	61,505 —	13,637,710 (177,146)	6,014,074 (107,045)	20,807 (323)
13	263.133	46	716.300	365	374 (9)	106,018 —	52,134 —	11,616,628 (273,144)	5,045,513 (168,781)	16,239 (630)
14	263.263	46	716.300	365	371 (9)	105,128 —	50,929 —	11,501,233 (381,136)	4,949,176 (232,792)	15,958 (764)
15	126.963	18	366.800	366	168 (0)	46,276 —	22,894 —	5,062,554 —	2,203,478 —	7,115 —

注) 1 昭和39年度以降、上段は路線と一般路線(路線+路線貸切)、下段は定期観光と観光貸切である。

2 総系統長は52年度より各系統の合計とした。(従来は一路線最長系統の合計)

3 平成10年度より貸切業務廃止。

4 平成9年度より括弧内表記はCNG車で、在籍車両数・運転キロ数は内数、燃料・オイル消費量は外数。

輸送人員					乘車料収入					年 度
定期	定期外	計	比率		定期	定期外	計	比率		
			定期	定期外				定期	定期外	
61,966,540	58,083,637	120,050,177	52	48	2,705,314,800	3,983,361,593	6,688,676,393	40	60	51
-	240,397	240,397	-	-	-	374,170,678	374,170,678	-	-	
61,039,100	58,038,500	119,077,600	51	49	2,774,044,725	4,115,200,283	6,889,245,008	40	60	52
-	223,635	223,635	-	-	-	327,670,552	327,670,552	-	-	
58,099,260	56,200,881	114,300,141	51	49	2,704,733,240	4,313,433,810	7,018,167,050	39	61	53
-	238,679	238,679	-	-	-	391,584,881	391,584,881	-	-	
55,914,660	57,018,811	112,933,471	50	50	2,959,118,115	4,929,172,681	7,888,290,796	38	62	54
-	225,905	225,905	-	-	-	381,150,216	381,150,216	-	-	
54,699,360	58,094,603	112,793,963	48	52	3,306,138,419	5,666,655,000	8,972,793,419	37	63	55
-	200,499	200,499	-	-	-	400,065,550	4,000,065,550	-	-	
56,077,440	57,009,502	113,086,942	50	50	3,519,292,607	5,941,832,836	9,461,125,443	37	63	56
-	193,789	193,789	-	-	-	381,327,390	381,327,390	-	-	
53,584,560	53,417,643	107,002,203	50	50	3,574,147,770	6,031,139,485	9,605,287,255	37	63	57
-	210,778	210,778	-	-	-	444,309,970	444,309,970	-	-	
51,884,904	52,017,330	103,902,234	50	50	3,431,070,497	5,889,352,100	9,320,422,597	37	63	58
-	257,378	257,378	-	-	-	448,856,250	448,856,250	-	-	
52,329,860	51,160,679	103,490,539	50	50	3,774,602,488	6,400,053,700	10,174,656,188	36	64	59
-	230,593	230,593	-	-	-	428,259,180	428,259,180	-	-	
49,804,724	49,453,376	99,258,100	50	50	3,847,184,929	6,549,039,190	10,396,224,119	37	63	60
-	205,955	205,955	-	-	-	415,714,840	415,714,840	-	-	
48,841,264	49,359,825	98,201,089	50	50	3,748,170,298	6,528,015,780	10,276,186,078	36	64	61
-	233,526	233,526	-	-	-	397,117,030	397,117,030	-	-	
47,514,014	49,560,025	97,074,039	50	50	3,631,112,572	6,599,487,220	10,230,599,792	36	64	62
-	241,491	241,491	-	-	-	488,446,370	488,446,370	-	-	
45,128,828	47,363,359	92,492,187	49	51	3,495,842,170	6,325,143,340	9,820,985,510	36	64	63
-	259,884	259,884	-	-	-	500,837,479	500,837,479	-	-	
39,104,734	44,522,700	83,627,434	47	53	3,202,267,504	6,041,462,120	9,243,729,624	35	65	元
-	279,733	279,733	-	-	-	593,962,190	593,962,190	-	-	
38,729,640	42,715,312	81,444,952	48	52	3,551,711,158	6,560,086,320	10,111,797,478	35	65	2
-	303,031	303,031	-	-	-	662,985,190	662,985,190	-	-	
38,568,182	43,298,558	81,866,740	47	53	3,538,807,781	6,688,197,540	10,227,005,321	35	65	3
-	300,458	300,458	-	-	-	720,985,870	720,985,870	-	-	
37,345,250	42,333,103	79,678,353	47	53	3,867,078,200	7,301,249,580	11,168,327,780	35	65	4
-	285,269	285,269	-	-	-	679,205,400	679,205,400	-	-	
35,242,122	42,338,091	77,580,213	45	55	3,644,391,698	7,261,773,680	10,906,165,378	33	67	5
-	255,071	255,071	-	-	-	533,910,680	533,910,680	-	-	
31,601,348	40,909,380	72,510,728	44	56	3,230,107,631	6,974,128,440	10,204,236,071	32	68	6
-	130,897	130,897	-	-	-	381,743,000	381,743,000	-	-	
25,288,918	43,705,137	68,994,055	37	63	2,567,148,378	7,162,721,770	9,729,870,148	26	74	7
-	137,854	137,854	-	-	-	331,165,940	331,165,940	-	-	
23,653,372	42,737,807	66,391,179	36	64	2,372,295,469	7,011,454,370	9,383,749,839	25	75	8
-	169,921	169,921	-	-	-	338,105,440	338,105,440	-	-	
21,318,228	40,143,119	61,461,347	35	65	2,327,078,436	7,135,177,620	9,462,256,056	25	75	9
-	132,977	132,977	-	-	-	277,182,002	277,182,002	-	-	
19,129,226	38,585,560	57,714,786	33	67	2,077,930,760	6,765,398,420	8,843,329,180	23	77	10
16,613,630	34,660,657	51,274,287	32	68	1,791,315,131	6,019,255,790	7,810,570,921	23	77	11
13,511,836	29,910,201	43,422,037	31	69	1,435,231,242	5,166,032,790	6,601,264,032	22	78	12
10,496,704	25,448,139	35,944,843	29	71	1,113,691,285	4,415,367,800	5,529,059,085	20	80	13
9,689,492	22,997,319	32,686,811	30	70	1,034,770,669	3,886,077,970	4,920,848,639	21	79	14
3,581,640	8,881,154	12,462,794	29	71	368,741,420	1,507,393,060	1,876,134,480	20	80	15

2 助成制度の概要

(1) 電車事業

(単位 千円)

項 目		内 容	令和 4年度決算
国	訪日外国人旅行者 受入環境整備緊急対 策事業費補助金	訪日外国人旅行者の受入環境整備事業及び LRTシステム整備事業に係る費用の1/3	19,590
	小 計		19,590
一 般 会 計	軌道舗装補修費負担金	一般車両が通行することにより生じた軌道敷の維持、補修及び改良に要する経費のうち軌道敷内の舗装補修費相当額	74,000
	基礎年金拠出金補助金	共済組合負担金の基礎年金拠出金に係る公的負担相当額 ※前々年度における経常収益（一般会計から繰入れた基礎年金拠出金補助金を除く）の経常費用に対する不足額を限度とする。	9,773
	児童手当補助金	児童手当支給に要する経費のうち3歳未満の児童に要する給付額から1人あたり月7千円を差引いた額	180
	訪日外国人旅行者 受入環境整備緊急対 策事業費補助金	LRTシステム整備事業にかかる費用の1/4	14,353
	小 計		98,306
合 計			117,896

(2) 地下鉄事業

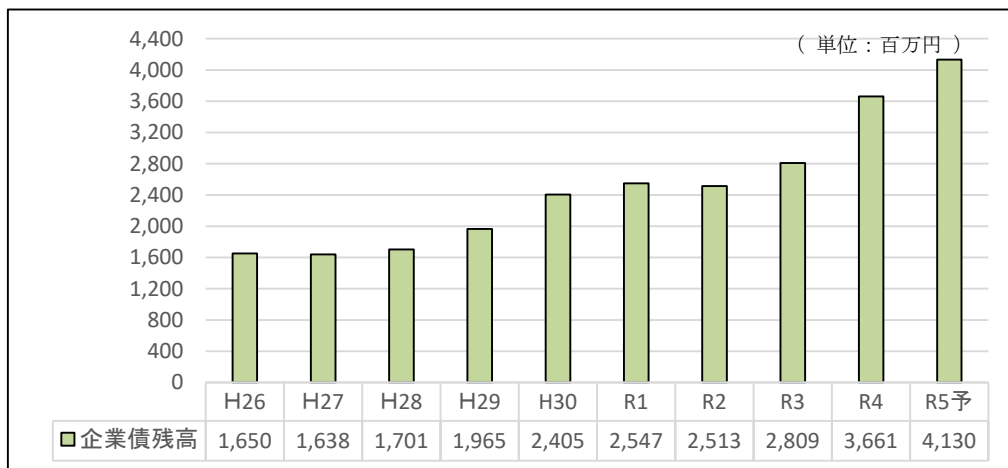
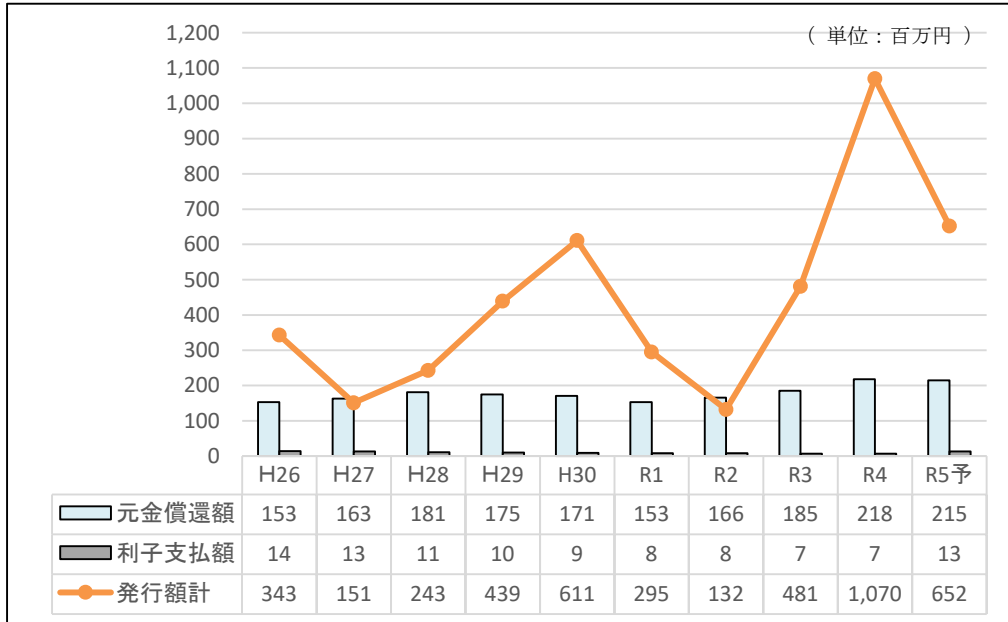
(単位 百万円)

項 目		内 容	令和 4年度決算
国	地下高速鉄道整備事業費補助金	耐震改修工事等に係る建設費（補助対象費）の25.2%相当額	13
	訪日外国人旅行者受入環境整備緊急対策事業費補助金	訪日外国人旅行者受入環境整備に係る費用の1/3	1
	小 計		14
一 般 会 計	特例債元金補助金	特例債の元金償還金相当額 ① 平成15年度～平成24年度発行の特例債 （昭和58～平成2年度発行の建設事業債の各年度支払利子相当額を対象に発行） ② 平成25年度～令和4年度発行の特例債 （平成3～平成12年度発行の建設事業債の各年度支払利子相当額を対象に発行）	1,320
	特別減収対策企業債利子補助金	新型コロナウイルス感染症に係る減収対策のために発行した特別減収対策企業債の償還利子の1/2	17
	地下高速鉄道整備事業費補助金	耐震改修工事等に係る建設費（補助対象費）の28%相当額	15
	緊急整備特別補助金	地方単独区間における緊急整備単独事業費に充当する企業債から発生する元利償還金の3分の2相当額	651
	基礎年金拠出金補助金	共済組合負担金の基礎年金拠出金に係る公的負担相当額 ※前々年度における経常利益（一般会計から繰入れた基礎年金拠出金補助金を除く）の経常費用に対する不足額を限度とする	150
	児童手当補助金	児童手当支給に要する経費のうち、3歳未満の児童に要する給付額から1人あたり月7千円を差引いた額	19
	出資金：建設改良分	建設改良費の10%相当額（国補助対象事業は20%） ※繰出基準は20%	1,114
小 計		3,286	
合 計		3,300	

3 企業債発行額及び企業債残高の推移

(1) 電車事業

ア 企業債発行額、元利償還額及び残高の推移



イ 令和4年度末企業債残高（利率別）

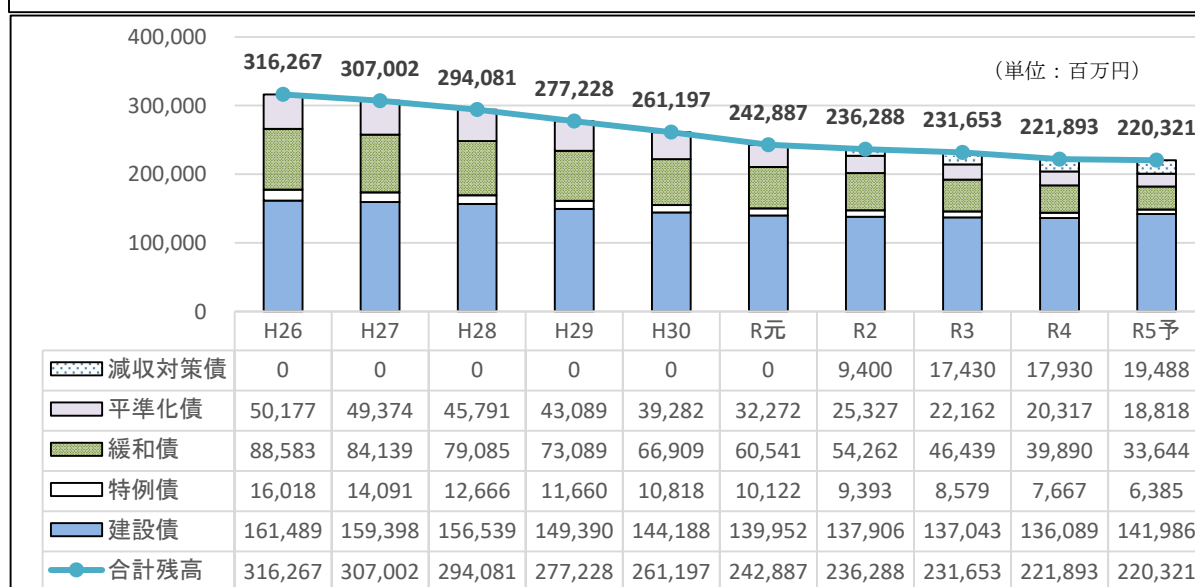
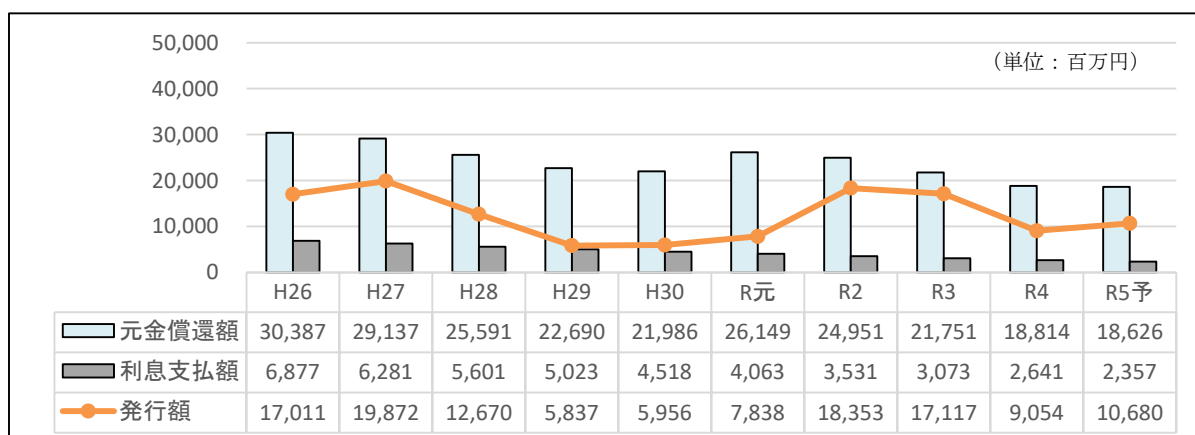
（単位：百万円）

区 分		1%未満	1～2%未満	2～3%未満	3%以上	計	平均利率(%)
建設債	機 構 債	2,902	759	0	0	3,661	0.44
合 計		2,902	759	0	0	3,661	0.44
構 成 割 合 %		79.27	20.73	0.00	0.00	100.00	

※電車については、令和2年度からの上下分離の導入に伴い、札幌市交通局は施設・車両の保有整備を担っており、令和2年度予算は、軌道整備事業会計の予算額になります。

(2) 地下鉄事業

ア 企業債発行額、元利償還額及び残高の推移



イ 令和4年度末企業債残高（利率別）

（単位：百万円）

区分		1%未満	1～2%未満	2～3%未満	3～4%未満	4～5%未満	5～6%未満	6%以上	計	構成割合(%)	平均利率(%)
建設債	政府債	11,954	8,339	13,594	125	865	0	0	34,877		1.53
	財政融資 簡保	0	678	5,257	296	502	0	0	6,733		2.27
	機構債	36,134	25,859	15,294	111		0	0	77,398		1.15
	民間債	15,215	1,866	0	0	0	0	0	17,081		0.33
小計		63,303	36,742	34,145	532	1,367	0	0	136,089	61.32	1.20
特例債	民間債	7,667	0	0	0	0	0	0	7,667		0.21
	小計	7,667	0	0	0	0	0	0	7,667	3.46	0.21
平準化債	民間債	20,317	0	0	0	0	0	0	20,317		0.48
	小計	20,317	0	0	0	0	0	0	20,317	9.16	0.48
緩和債	政府債	0	3,861	5,171	550	671	0	0	10,253		2.12
	機構債	0	7,805	9,974	584	0	0	0	18,363		1.96
	民間債	11,274	0	0	0	0	0	0	11,274		0.50
	小計	11,274	11,666	15,145	1,134	671	0	0	39,890	17.98	1.71
減収対策債	機構債	500	0	0	0	0	0	0	500		0.80
	民間債	17,430							17,430		0.19
	小計	17,930	0	0	0	0	0	0	17,930	8.08	0.21
合計		120,491	48,408	49,290	1,666	2,038	0	0	221,893	100.00	1.09
構成割合%		54.30	21.82	22.21	0.75	0.92	0.00	0.00	100.00		

4 職員研修及び職員養成実績

(1) 職員研修

(令和4年度)

区 分	研修回数 (回)	受講者数 (人)	研 修 内 容 (時 間)									計
			講演 講話	服務 関係	接遇 関係	財務 関係	事務 実務	自己 啓発	事業 概要	職場 見学	その 他	
本局職員 非常時研修	1	103									1.0	1.0
高速電車運転手 1年目研修	1	14	1.0								7.0	8.0
高速電車運転手 5年目研修	1	12	1.0		8.0			1.0			6.0	16.0
電車運転手 1年目研修	1	3	1.0								7.0	8.0
計	4	132	3.0	0.0	8.0	0.0	0.0	1.0	0.0	0.0	21.0	33.0

(2) 職員養成

(令和4年度)

区 分	養 成 内 容 等			
	養成時間 (時間)	養成人員 (人)	備 考	
電 車	運 転 手 科	599.0	11	第38期11名
	指 導 運 転 手 科	14.0	5	第21期5名
地 下 鉄	運 一 般	1152.0	9	第48期9名
	指 導 運 転 手	28.0	9	第30期9名
	手 限 定 免 許	202.0	7	第32期7名 当局職員6名 業務従事者1名
	科 工 作 車	34.0	14	第33期14名
	特 設 駅 務 助 役 科	157.5	3	第17回駅助役科3名
	駅 務 科	427.5	33	第84期15名、第85期10名、第86期8名
計		2,614.0	91	

5 広告取扱実績

(令和4年度実績 税込/単位 円、%)

事業別 媒体名		南北線	東西線	東豊線	合計	
						構成比
車 内	中 づ り	23,534,126	19,613,319	7,794,655	50,942,100	4.8%
	ま ど 上	40,203,126	36,586,293	10,581,811	87,371,230	8.1%
	ド ア 横 額 面	29,163,948	19,299,830	9,618,202	58,081,980	5.4%
	ポ ス タ ー	8,624,000	10,370,800	396,000	19,390,800	1.8%
	ス テ ッ カ ー	36,117,905	37,462,958	11,790,615	85,371,478	8.0%
	そ の 他	26,728,900	28,528,500	13,844,600	69,102,000	6.4%
	小 計	164,372,005	151,861,700	54,025,883	370,259,588	34.5%
施 設	ショーウィンド及び施設	165,500,481	162,035,528	59,932,959	387,468,968	36.1%
	駅 貼 ボ ー ド	86,002,990	38,601,864	18,072,473	142,677,327	13.3%
	そ の 他	134,526,708	23,604,761	13,708,827	171,840,296	16.0%
	小 計	386,030,179	224,242,153	91,714,259	701,986,591	65.5%
合 計		550,402,184	376,103,853	145,740,142	1,072,246,179	100.0%

6 用語の解説

(令和4年度数値)

(電 車)

路線数	運行している電車路線の数	1 系統
路線長	路線の起終点間の長さ(単線部分複線部分の軌道延長キロ) 営業キロ数と同じ(中央図書館前～中央図書館前)	8.905 km
運転系統長	営業運行をしている系統の長さ(起終点の停留所中心間の長さ)	8.905 km
車両数	在籍している車両数(除雪車を除く)	36 両
平均定員	在籍1車両当たりの平均輸送定員(各車両の定員数は座席数と立席面積から算出) {在籍車両の定員合計÷在籍車両数}	85 人
最多運転車両数	ラッシュ時間帯(1時間)に運行した車両数(年度累計)	8,849 台
平均運転車両数	1時間平均の運転車両数(年度累計) {1日の運転車両数÷1日の営業時間}	5,378 台
総運転キロ数	運行した総距離(年度累計) (試運転、除雪を含む)	886,919km
営業運転キロ数	営業運行した総距離(年度累計) (試運転、除雪を除く)	879,070 km
1車1キロ当たり		
輸送人員	{輸送人員÷営業運転キロ数}	8.7 人
乗車料収入	{乗車料収入÷営業運転キロ数}	1,489.9 円
使用電力量	{使用電力量÷総運転キロ数}	2.56 KWH
1人平均乗車料収入	大人・小人割引・定期割引などすべての料金を平均した1人当たりの平均支払い額 {乗車料収入÷輸送人員}	171.01円
1人平均推定乗車キロ	利用者1人当たりの平均乗車距離(ここでは、平成12年度実態調査による数値) {延人キロ÷輸送人員}	2.556 km
乗車効率	車両定員に対してどれだけ利用されているかの割合 {延人キロ÷(運転キロ×平均定員)×100}	26.0%

(地下鉄)

路線数	営業運行を行っている路線の数（南北線・東西線・東豊線）	3 線
営業キロ	各路線の起終点駅の駅中心点からの延長距離 南北線 14.3 km 東西線 20.1 km 東豊線 13.6 km	48.0 km
建設キロ	走行軌道の建設延長距離（折返しなどの軌道部分を含む）	50.4 km
最多運転車両数	ラッシュ時間帯1時間の運転列車数×編成車両数（年度累計）	97,925 台
平均運転車両数	1時間平均の運転車両数（年度累計） {1日の運転車両数÷1日の営業時間}	66,080 台
運転車両走行キロ数	営業運行を行うために運転した1車両毎の走行距離の累計 （回送、折返しを含む）（年度累計）	33,619,650.4 km
列車走行キロ数	営業運行を行うために運転した列車（1編成分）の走行距離 の累計（回送、折返しを含む）（年度累計）	5,730,695.2 km
列車平均定員	1列車当たりの平均乗車定員	751 人
延人キロ	総利用者の乗車駅から降車駅までの輸送距離の累計（年度累計） {駅間通過人員×駅間距離の累計}	1,198,682,827.9 人キロ
1車1キロ当たり		
輸送人員	{延人キロ÷運転車両走行キロ}	35.7 人
乗車料収入	{乗車料収入÷運転車両走行キロ}	1,144.8 円
使用電力量	{使用電力量÷運転車両走行キロ}	1.8 kWh
1人平均乗車料収入	大人・小人割引・定期割引等、すべての料金を平均した1人当 たりの平均支払い額 {乗車料収入÷輸送人員}	190.95 円
1人平均乗車キロ	1人当たりの移動平均距離 {延人キロ÷輸送人員}	5.9 キロ
混雑率（ピーク1時間）	8:00～9:00の1時間における駅間通過人員が最も多い駅間 の混雑度合いを示す数値 {通過人員÷通過車両の定員}	
混雑率 100%	定員乗車（座席と吊り革が一杯でドア付近の柱につかまることが でき、ゆったりと乗車できる）	
混雑率 150%	肩が触れ合う程度で、新聞は楽に読める。	
混雑率 180%	身体が触れ合うが、新聞は読める。	
混雑率 200%	身体が触れ合い相当圧迫感があるが、雑誌程度なら何とか読める。 南北線 95.7% 東西線 118.8% 東豊線 110.6%	
乗車効率	輸送力に対する利用割合（車両定員に対してどれだけ利用されて いるかの割合）{延人キロ÷（運転車両走行キロ×車両平均定員）×100} 南北線 24.9% 東西線 26.3% 東豊線 32.1%	
輸送密度	営業路線1km当たりの1日の輸送人員 {延人キロ÷（年間営業日×営業路線キロ）} 南北線 67,841.9人 東西線 79,296.3人 東豊線 53,054.0人	

(財務関係)

経常収支	毎年の事業活動に伴う経常的な収入と経常的な支出の差し引き。 単年度の収支(赤字か黒字か)であり、事業の経営状況を判断する指標。
収益的収支	事業年度に特別に発生した収入(特別利益=固定資産の売却益等)と特別な支出(特別損失)の差し引きを経常収支に加えたもの。
収入の内容	
営業収入	乗車料収入、広告料収入など
営業外収入	一般会計・国の補助金、受取利息など
支出の内容	
営業費用	人件費、修繕費、委託料、減価償却費など
営業外費用	企業債利息、一時借入金利息など
利益剰余金・累積欠損金	毎年度の収益的収支で発生した損益の累計額が、プラスの場合、利益剰余金といい、マイナスの場合、累積欠損金という。
資金過不足額	その年度の末日現在の資金状況を示し、マイナスの場合、不良債務が発生していることを表す。

(料金制度関係)

均一制	<p>鉄道などの一定の路線やバスが運行する一定の地域の路線に乗車する場合、その乗車距離にかかわらず同額の運賃を設定するもので、営業キロの短い鉄道路線や停留所間隔が短く旅客の乗降が頻繁な市街地内の路面電車やバスなどで採用されている。</p> <p>※ 本市の路面電車、他都市のバス</p>
特殊区間制	<p>営業路線を2つ以上の区間に分割し、この区間を単位として定額をもって運賃を設定するもので、都市内やその近郊の運行路線に採用されている。</p> <p>駅や停留所間の区間の分け方及び区間の運賃の額によっては、弾力的な運用が可能であり、ある程度距離とは独立して設定できるため、その地域の実情にあわせた運賃設定が可能である。</p>
対キロ区間制	<p>対キロ制と区間制の混合した制度で、一定の距離を基準とする区間運賃を定め、発駅を起点としてこの区間運賃により、運賃を設定する。</p> <p>キロ程が厳格に定められている点で特殊区間制と異なる。距離に応じた区間が定められるので、事業者側の都合により区界を定めるといった利用者に不公平な運賃設定を排除することができることや、対キロ制に比べて運賃計算が簡単であり、乗車券の種類も少なくすむため、券売機及び出改札業務の簡素化が容易で効率的な運営が可能となる制度である。</p> <p>※ 大手民鉄、本市を含む地下鉄事業者</p>

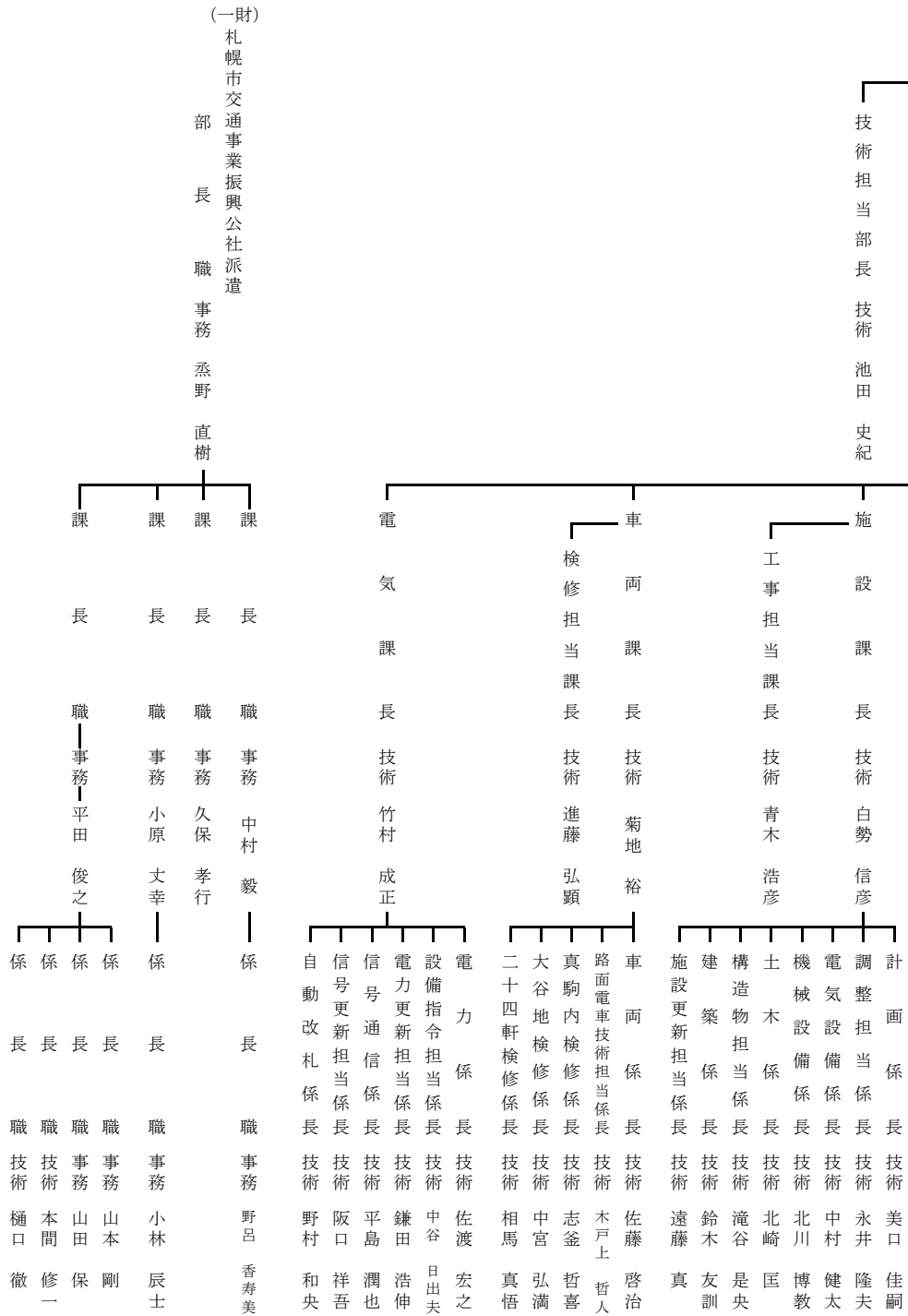
(参考 15年度数値)

(バ ス)

路線数	営業している方面別の運行経路数	18 路線
系統数	同一路線でも起点・経由・終点が異なる運行を系統としてとらえた数	46 系統
営業路線長	運行免許を交付されている路線距離（免許キロ）のうち営業を行っている総距離（休止している路線距離を除く）	126.963 km
運転系統総長	営業運行を行っている各系統の合計	366.8 km
車両数	営業運行に使用している保有車両数	168 両
延実働車両数	実際に営業運行を行った車両数の累計	47,422 両
平均定員	1 車両当たりの平均輸送定員（在籍車両の定員合計÷在籍車両数） { 1 車両定員=座席数+立席面積から算定された数 }	80.3 人
1 日当たり最多便数	平日のラッシュ時間帯（1 時間）に運行した平均運行便数	175 便
1 日当たり便数	平日の1 日当たりの平均運行便数	1,761 便
運転キロ	実際に利用者を乗せて営業運行した距離（営業キロ）と回送で運行した距離（回送キロ）の累計	5,062,554 km
1 日当たり車両走行キロ	上記運転キロを1 日当たりに換算した距離	13,832 km
平均推定乗車キロ	利用者1 人当たりの平均乗車距離（各系統推定乗車キロの平均）	3.9 km
乗車効率	輸送力に対する利用割合 （平均推定乗車キロ×輸送人員）÷（営業キロ×平均定員）×100 車両定員に対してどれだけ利用されているかの割合 年平均して見たときに、1 両当たり定員を100人として約13人程度が利用したこととなる。	13.1 %
1 人平均乗車料収入	全ての券種における1 人1 乗車当たりの平均収入額	150.54 円

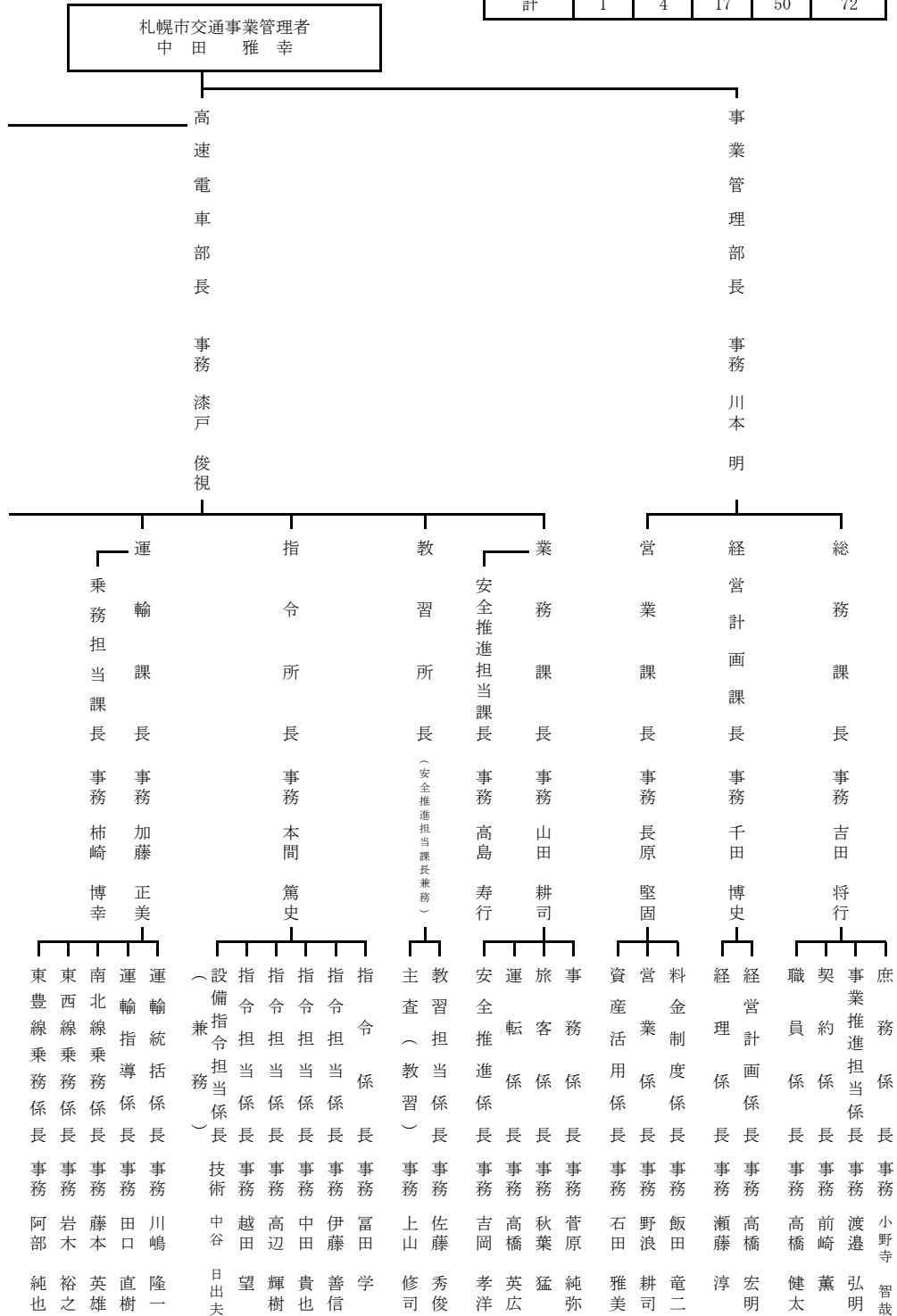
7 組織及び職員数

(1) 組織



(令和5年4月1日現在)

	管理者 局長職	部長職	課長職	係長職	計
事業管理部	1	2	7	15	25
高速電車部		2	10	35	47
計	1	4	17	50	72



(2) 職員数

		事務・技術職員						
		局長職	部長職	課長職	係長職	係員		小計
						事務職	技術職	
事業管理部	総務課	1	1	1	4	15		22
	経営計画課			1	2	10		13
	営業課			1	3	9		13
	計	1	1	3	9	34	0	48
高速電 車部	業務課		1	2	4	12	1	20
	教習所				2	1	2	5
	指令所			1	5	26		32
	運輸課			2	5	50		57
	施設課		1	2	8		38	49
	車両課			2	5		75	82
	電気課			1	6		40	47
	計	0	2	10	35	89	156	292
合計		1	3	13	44	123	156	340

- 注) 1 管理者を含む。(一財)札幌市交通事業振興公社への派遣者(35名)は本表に含まない。
 2 暫定再任用職員101名を含む。(高速電車部：事務職25名、技術職19名、高速電車運転手57名)
 3 暫定再任用短時間勤務職員6名は実人員にて表記。
 (高速電車部：技術職2名、高速電車運転手4名)

(令和5年5月1日現在)

その他職員								小計	休職者	再任用短時間	合計
技能職員			業務職員								
運転手	自動車	高速電車	自動車整備工	公用車運転手	高速電車車掌	駅務員	用務員				
								0			22
								0			13
								0			13
0	0	0	0	0	0	0	0	0	0	0	48
								0	1		21
		7						7			12
								0			32
		211					1	212	1	4	274
								0	1		50
								0			82
								0		2	49
0	0	218	0	0	0	0	1	219	3	6	520
0	0	218	0	0	0	0	1	219	3	6	568

(3) 職員構成（平均年令及び平均勤続年数調べ）

（令和5年5月1日現在）

区 分		電 車	地下鉄	合 計
係 員	人 員	4	336	340
	平 均 年 令	36.3	42.9	42.9
	平 均 勤 続 年 数	4.3	19.5	19.3
運 転 手	人 員	0	218	218
	平 均 年 令	0.0	47.4	47.4
	平 均 勤 続 年 数	0.0	23.8	23.8
車 掌	人 員	0	0	0
	平 均 年 令	0	0.0	0.0
	平 均 勤 続 年 数	0	0.0	0.0
そ の 他	人 員	0	4	4
	平 均 年 令	0.0	46.8	46.8
	平 均 勤 続 年 数	0.0	23.5	23.5
職 種 計	人 員	4	558	562
	平 均 年 令	36.3	44.7	44.7
	平 均 勤 続 年 数	4.3	21.2	21.1

注) 1 管理者を含む。（一財）札幌市交通事業振興公社への派遣職員（35名）は本表に含まない。

2 暫定再任用職員（101名）を含み、暫定再任用短時間勤務職員（6名）は含まない。

3 「その他」は休職者等、用務員

令和5年版 事業概要

市政等資料番号

01-N03-23-2451

令和6年1月発行

関係部局保存期間

1 年

編集・発行 札幌市交通局 事業管理部 総務課

〒004-8555 札幌市厚別区大谷地東2丁目4番1号
電話 (011) 896-2708