

まる やま どう ぶつ えん 円山動物園とホッキョクグマ



まるやまどうぶつえん
円山動物園で
生まれた仔グマ



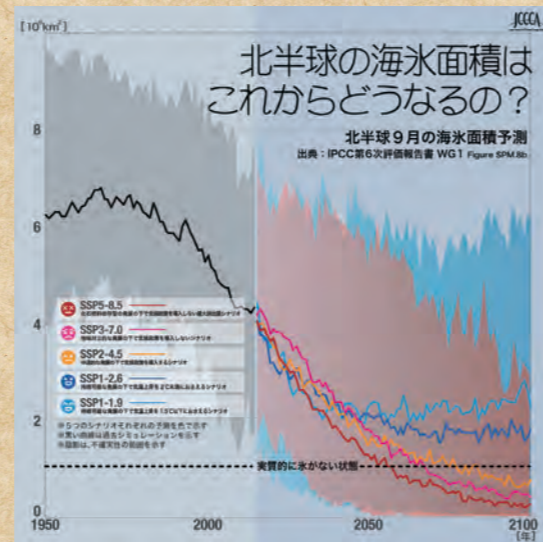
まるやまどうぶつえん
円山動物園
ホッキョクグマ館

まるやま どうぶつ えん げんざい どう
円山動物園では現在2頭のメスのホッキョク
グマを飼育しています。絶滅の危機にある
ホッキョクグマの繁殖に取り組んでおり、過去
には多くの繁殖実績があります。

また、ホッキョクグマの飼育展示施設には、広
さや構造などを定めた、世界的な基準(マニト
バ基準)があります。円山動物園のホッキョク
グマ館はこの基準を満たす、国内でも数少な
い飼育展示施設です。

ち きゅう おん だん か かいひょう 地球温暖化と海氷

ホッキョクグマは移動や繁殖、採食など生活の
多くを海氷に頼っています。しかし、地球温暖化
の影響で海氷が溶けてしまい、2050年までに1
回以上、北極圏に海氷がない状態となることが
予測されています。このまま気候変動対策をとら
なければ、2100年までにはホッキョクグマがほ
とんど絶滅してしまうとも言われています。



出典)IPCC第6次評価報告書
全国地球温暖化防止活動推進センターウェブサイト(<https://www.jccca.org/>)より

ち きゅう おん だん か ふせ わたし
地球温暖化を防ぐために私たち
ひとり ひとりが
一人一人にできることを考えてみましょう!

さっぽろ
まる やま どう ぶつ えん
円山動物園
Sapporo Maruyama Zoo
だより
2024
Vol.187
ふゆ とう
冬号



どう ぶつ えん どう ぶつ
動物園の動物たち
ホッキョクグマ

開園時間	3月1日～10月31日…午前9時30分～午後4時30分 11月1日～2月末日…午前9時30分～午後4時
休園日	毎月…第2、第4水曜日(祝日の場合は翌日) ※8月のみ第1・第4水曜日 4月・11月…第2水曜日を含むその週の月～金曜日 12月…29～31日
料金	大人年間パスポート/2,000円 団体(30名以上)/720円 大人/800円 高校生/400円 小人(中学生以下)/無料 駐車料金 普通車/1回700円

飼育動物数 (2024年10月末時点)		
哺乳類	54種	253点
鳥類	34種	119点
爬虫類	45種	225点
両生類	12種	88点
魚類	3種	51点
総計	148種	736点

札幌市円山動物園公式HP
<https://www.city.sapporo.jp/zoo/>
札幌市円山動物園 TEL011-621-1426

動物取扱業に関する表示
氏名:札幌市円山動物園 園長 柴田 千賀子
事業所の名称:札幌市円山動物園
事業所の所在地:札幌市中央区宮ヶ丘3番地1
動物取扱業の種別(登録番号):展示(札幌動セ登録第437号)、
販売(札幌動セ登録第1081号)、保管(札幌動セ登録第1082号)、
貸出(札幌動セ登録第1083号)、訓練(札幌動セ登録第1084号)
登録年月日:平成19年5月21日(展示)、平成24年5月21日(販売、保管、貸出、訓練)
有効期限の末日:令和9年5月20日
(展示、販売、保管、貸出、訓練)
動物取扱責任者:柴田 千賀子



さっぽろ市
02-403-24-1293
R6-2-921

ホッキョクグマ どうぶつ 動物？ ってどんな動物？

北極圏を中心に生息するクマ科の仲間、学名には“海のクマ”という意味があります。
海に浮かぶ氷(海氷)の上で生活しており、泳ぐのが得意です。

北海道に棲むエゾヒグマと 比較してみよう！



他のクマ科の仲間に比べて頭と首が細長くなっています。これは、アザラシの巣穴や氷の隙間に顔を入れて獲物を捕食する場合に有利になります。

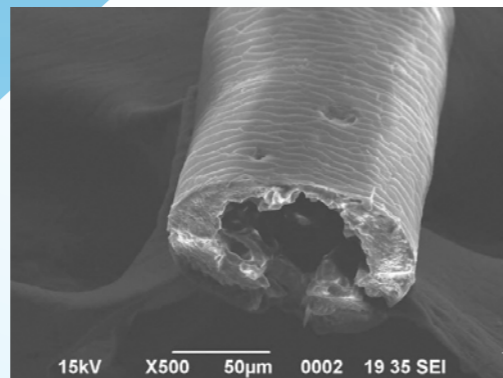


また、寒い地域に生息する動物ほど、耳などの突出した部分が小さくなります(アレンの法則)。これは、体表面積を少なくし、放熱量を抑えることで、体温を維持するためと考えられます。

体毛の秘密

体毛の中心は空洞になっており、断熱効果や水に浮くために役立ちます。色は透明ですが、光の反射で白く見えています。飼育下では、空洞に藻が侵入することで体が緑色に見えることもあります。ちなみに皮膚は白ではなく黒色です。

体毛の電子顕微鏡写真



餌と狩り

野生ではアザラシを主食とし、魚類や鳥類、植物のほか、海棲哺乳類の死骸も食べます。匂いでアザラシの巣穴のある場所を探し出し、巣穴を壊して捕まえます。また、アザラシが呼吸のために水面に上がってくるポイントで待ち伏せして捕食することもあります。円山動物園ではホッケやオオナゴ、馬肉などのタンパク質源に加えて、白菜、にんじんなどの野菜、ペレット(配合飼料)を与えています。

円山動物園で与えている餌



野生下での生活と繁殖

基本的に単独生活ですが、繁殖期にはオスがメスを追いかけて、ペアとなった場合は数日から数週間ほど一緒に行動します。冬眠はしませんが、妊娠しているメスは雪に穴を掘り、巣ごもりして出産します。出産後はおよそ2年半仔育てを行います。

