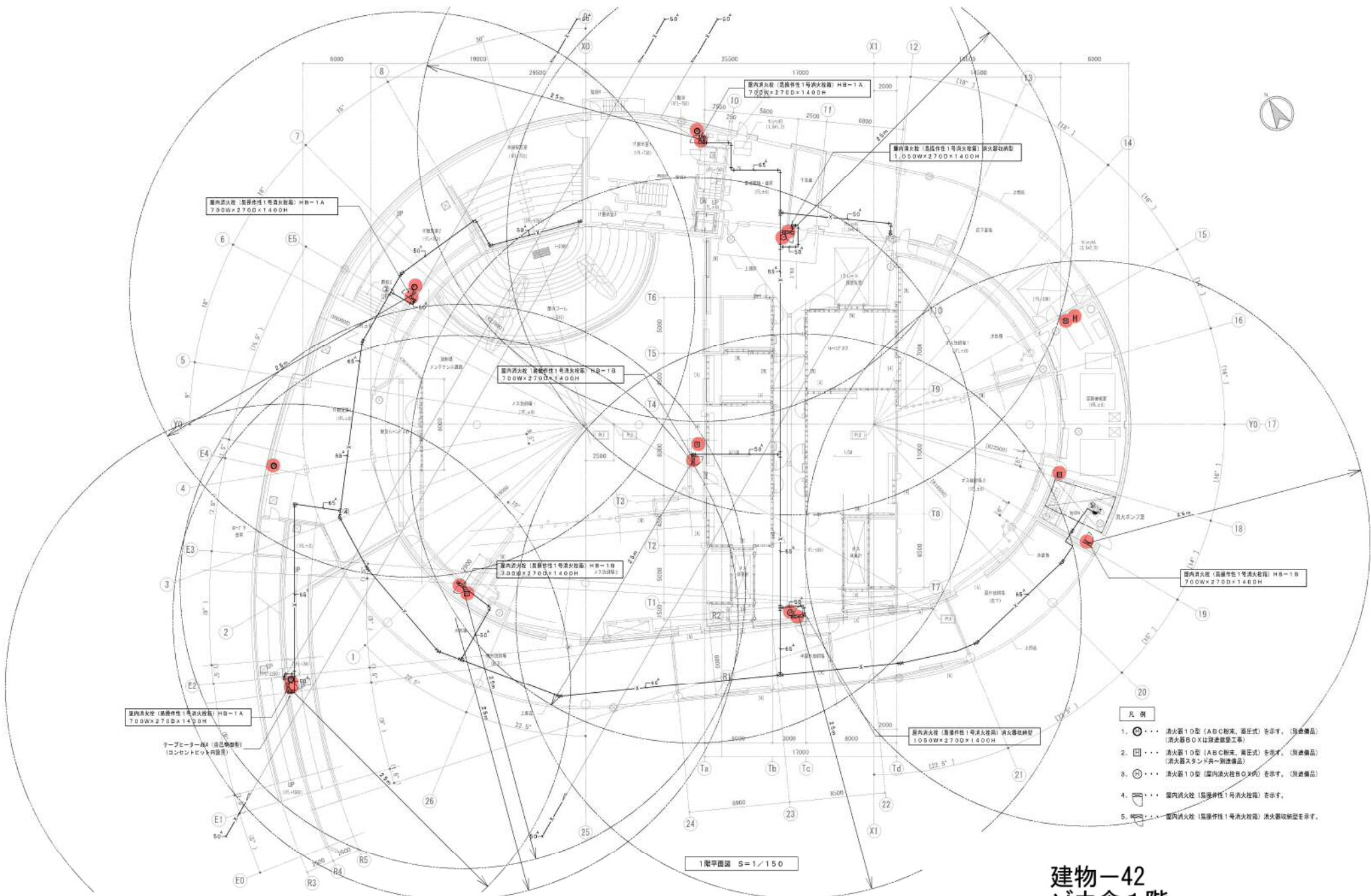




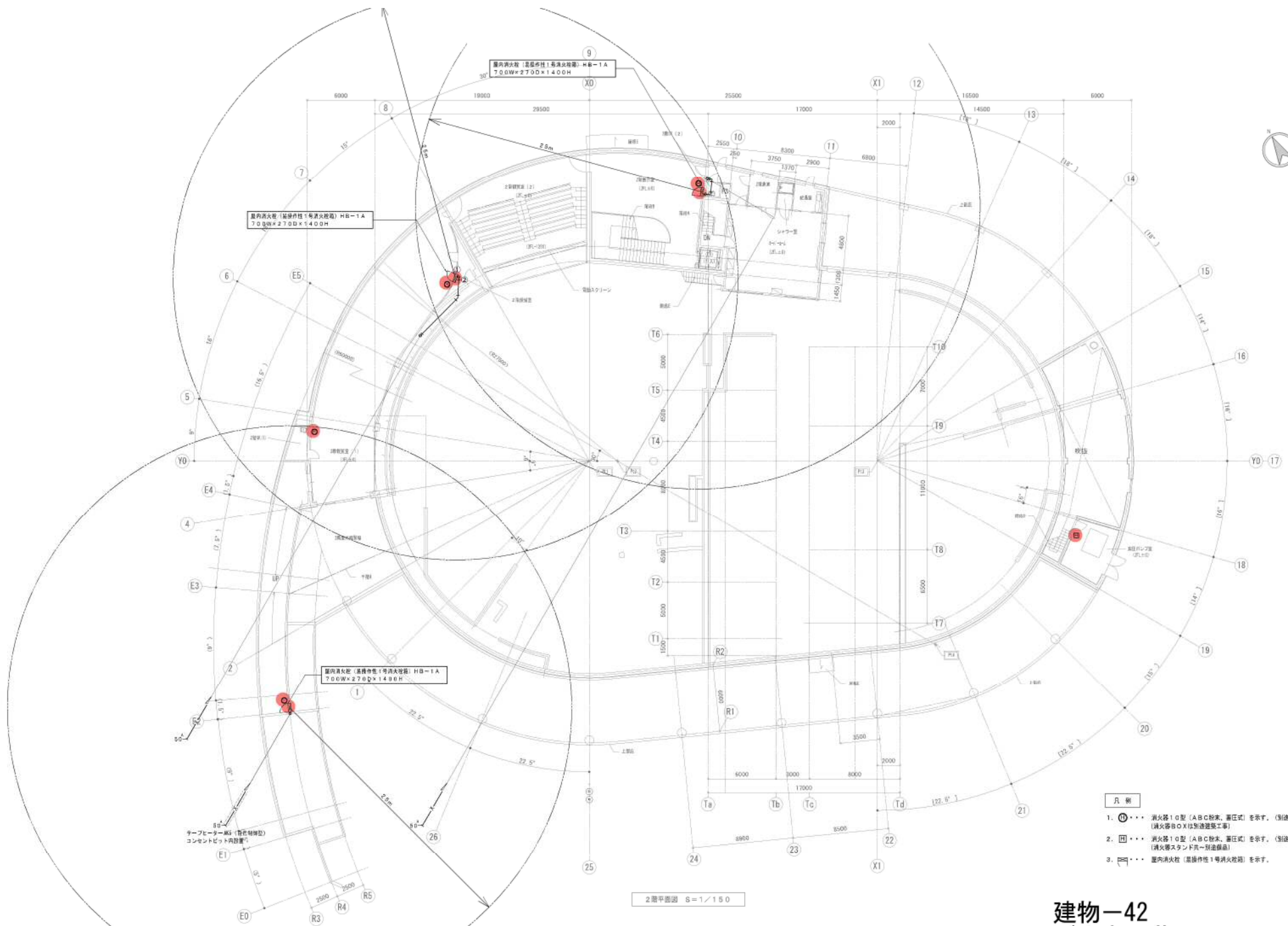
建物-42
ゾウ舎地階
(消火器・屋内消火栓)



1階平面図 S=1/150

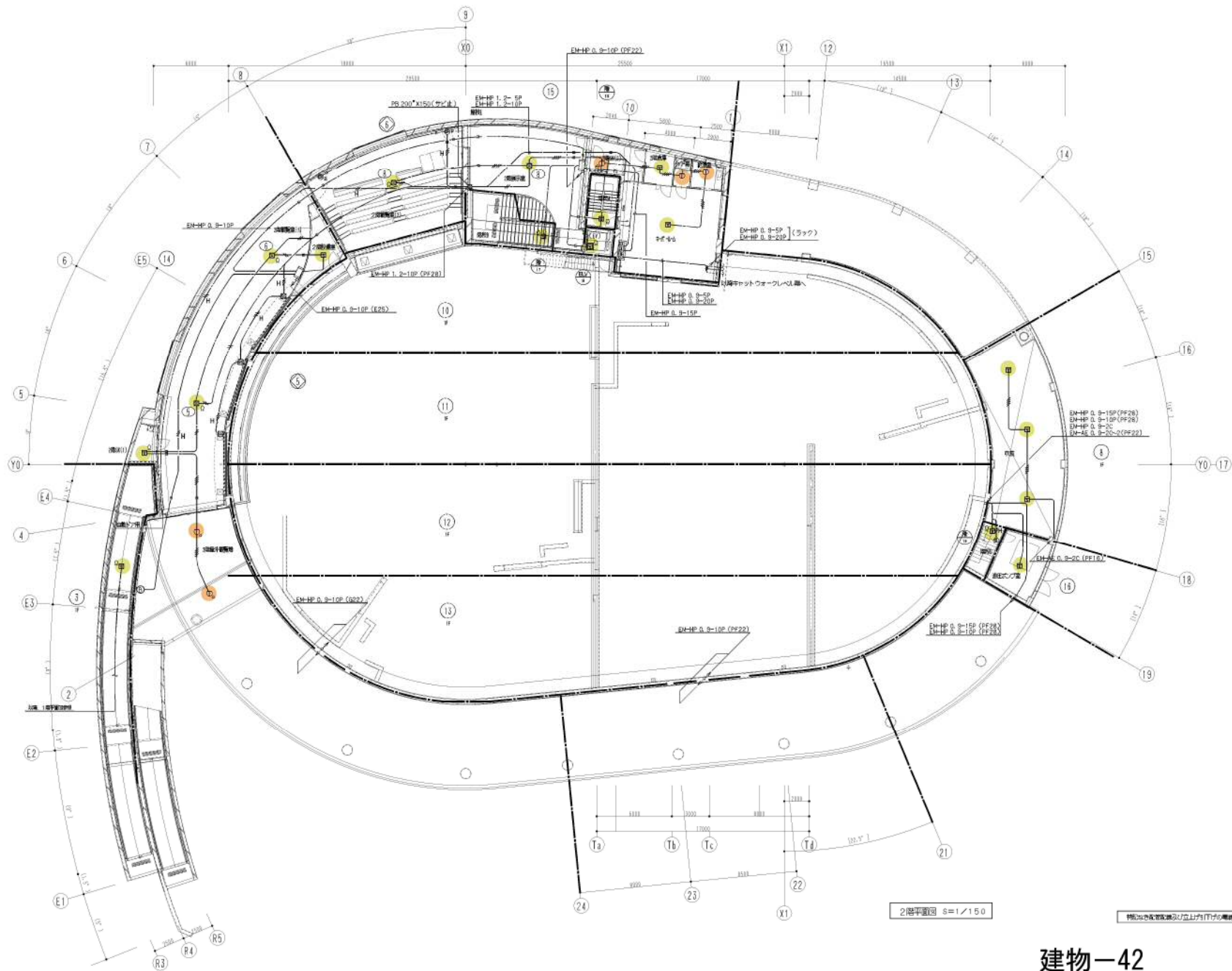
- 凡例
- ①・・・消火器10型 (ABC粉末、筒式) を示す。(別途備品)
(消火器BOXは別途建築工事)
 - ②・・・消火器10型 (ABC粉末、筒式) を示す。(別途備品)
(消火器スタンド共に別途備品)
 - ③・・・消火器10型 (屋内消火栓BOX内) を示す。(別途備品)
 - ④・・・屋内消火栓 (高圧性1号消火栓) を示す。
 - ⑤・・・屋内消火栓 (高圧性1号消火栓) 消火器収納型を示す。

建物-42
ゾウ舎1階
(消火器・屋内消火栓)

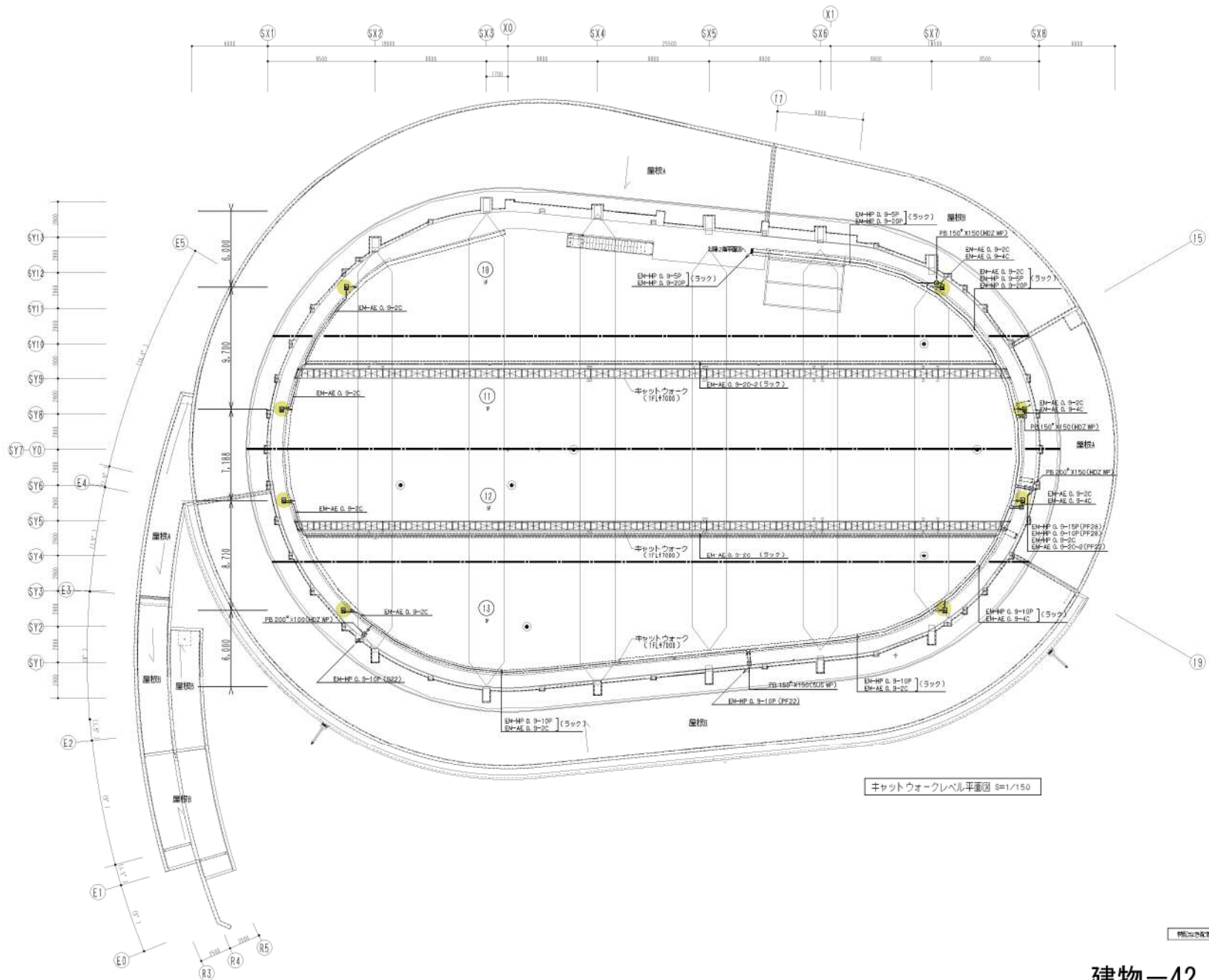


- 凡 例
1. ① 消火器10型 (ABC粉末、圧入式) を示す。(別途備品)
(消火器BOXは別途設置工事)
 2. ② 消火器10型 (ABC粉末、圧入式) を示す。(別途備品)
(消火器スタンドは同一別途備品)
 3. ③ 屋内消火栓 (基礎特性1号消火栓箱) を示す。

建物-42
 ゾウ舎2階
 (消火器・屋内消火栓)

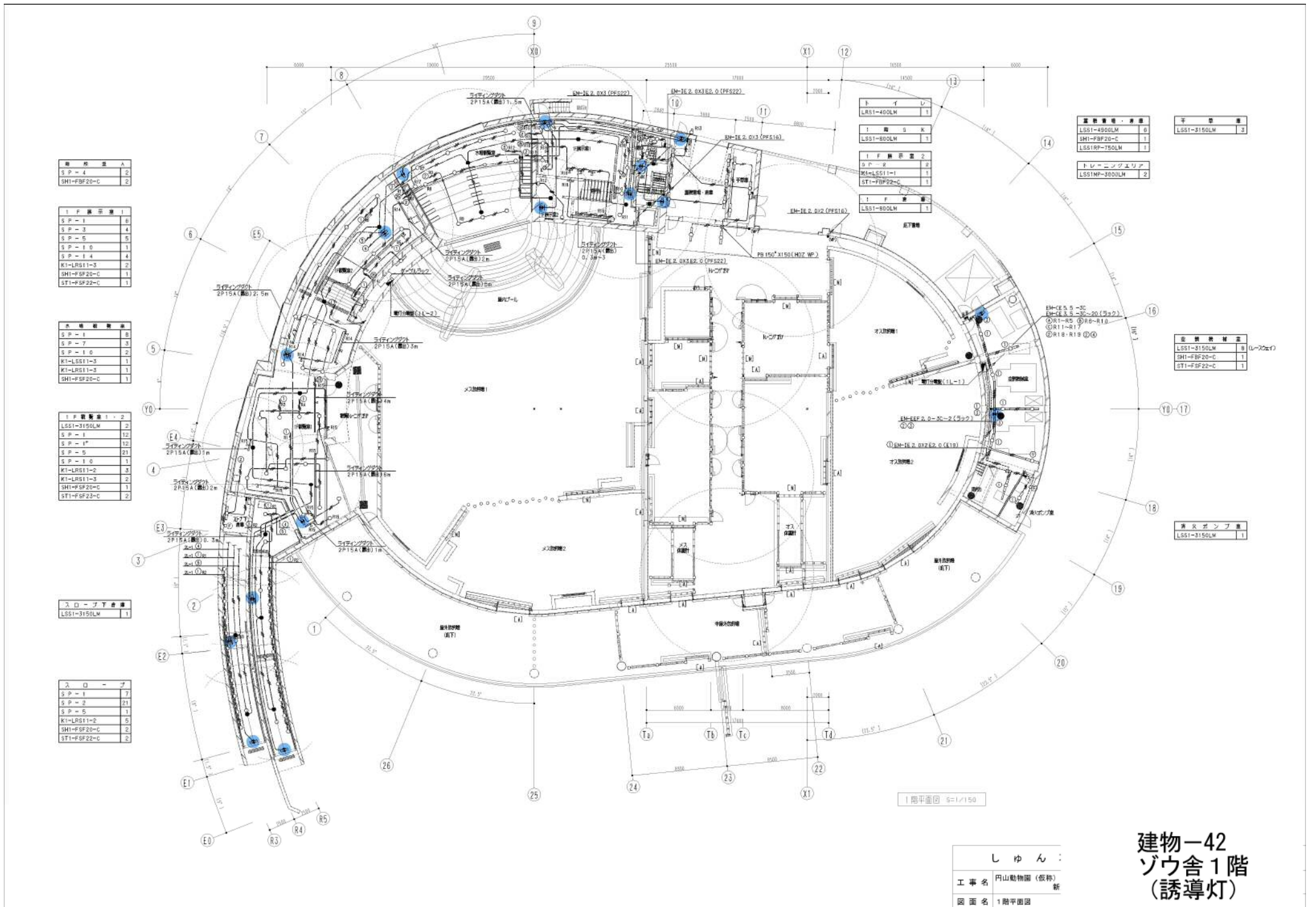


建物-42
 ゾウ舎2階
 (自動火災報知設備)



特別な配置位置及び立上り内門付の構造等が示されていない。

建物-42
ゾウ舎CW
(自動火災報知設備)



廊 道 表	
S P - 4	2
SH1-FBF20-C	2

1 F 機 器 表 1	
S P - 1	6
S P - 3	4
S P - 5	5
S P - 1 0	1
S P - 1 4	4
K1-LRS11-3	2
SH1-FBF20-C	1
ST1-FBF22-C	1

本 館 機 器 表	
S P - 1	8
S P - 7	3
S P - 1 0	2
K1-LRS11-3	1
SH1-FBF20-C	1
ST1-FBF22-C	1

1 F 機 器 表 1 - 2	
LSS1-3150LM	2
S P - 1	12
S P - 1*	12
S P - 5	21
S P - 1 0	1
K1-LRS11-2	3
K1-LRS11-3	2
SH1-FBF20-C	1
ST1-FBF22-C	2

ス ー プ ー ツ 機 器	
LSS1-3150LM	1

ス ー プ	
S P - 1	7
S P - 2	21
S P - 5	1
K1-LRS11-2	5
SH1-FBF20-C	2
ST1-FBF22-C	2

ト イ レ	
LRS1-400LM	1
1 階 給 水	1
LSS1-800LM	1
1 F 機 器 表 2	
S P - 2	2
K1-LRS11-1	1
ST1-FBF22-C	1
1 F 機 器 表 3	
LSS1-800LM	1

機 器 数 値 表	
LSS1-480LM	6
SH1-FBF20-C	1
LSS1RP-750LM	1
ト レー ニング ユ ニ ヲ	
LSS1MP-800LM	2

千 倍 機	
LSS1-3150LM	3

機 器 材 質 表	
LSS1-3150LM	8 (1-202F)
SH1-FBF20-C	1
ST1-FBF22-C	1

消 火 ポン プ 機	
LSS1-3150LM	1

1 階 平 面 図 1/150

し ゆ ん :	
工 事 名	円 山 動 物 園 (仮 称) 新
図 面 名	1 階 平 面 図

建 物 - 42
ゾ ウ 舎 1 階
(誘 導 灯)



※特記事項

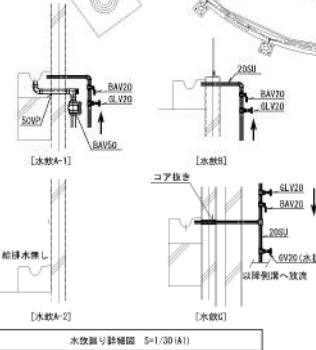
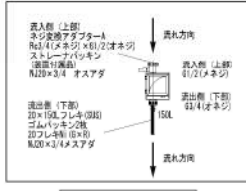
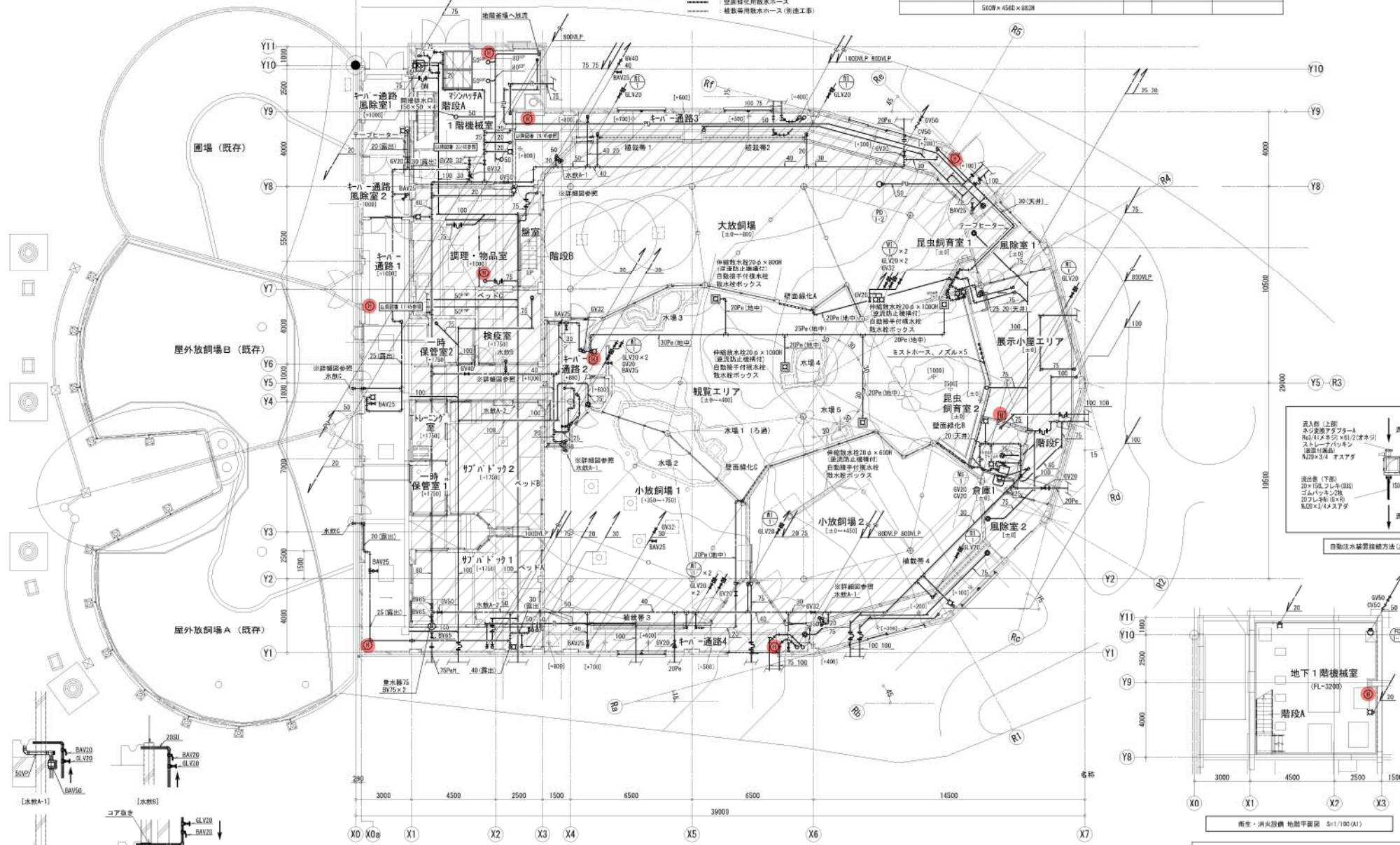
- 1) 特記無き配管は床下配管とする。
- 2) 配管の防火区画貫通部はロックウール充填とする。
- 3) 特製の無い圧表記は全て自動検知付検水栓 圧巻12BAR20とする。
- 4) 加配場内配管は原則基礎埋設可能な高さ設定とし、土工事は算定工事とする。
- 5) 各種給水の自動注水装置以降の給水配管は別途工事とする。
- 6) 緊急給水用取水ホースは本工事とする。
- 7) 組立専用の取水ホースは別途工事とする。(取水ホースは製品支給とする)

凡例

- : ビット範囲を示す。
- : 消火器10型 (給排水 圧巻式) を示す。※別途部品 (消火器取付後別途工事)
- : 消火器10型 (ABS材 圧巻式) を示す。※別途部品 (消火器スタンドは別途工事)
- : リトラップ (サイズは接続管径と同一とする)
- : 器具 (サイズは接続管径と同一とする)
- : 緊急給水用取水ホース (別途工事)

衛生機器表

名称	仕様	数量	設置場所	備考
消火機	TOTO (株)			
消火機	SK322 TK22 T23AE020C T175EP T1R TH4030	2	機械室・倉庫1	
	560W×450×883H			

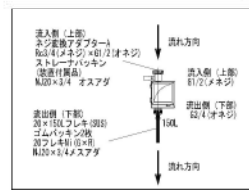
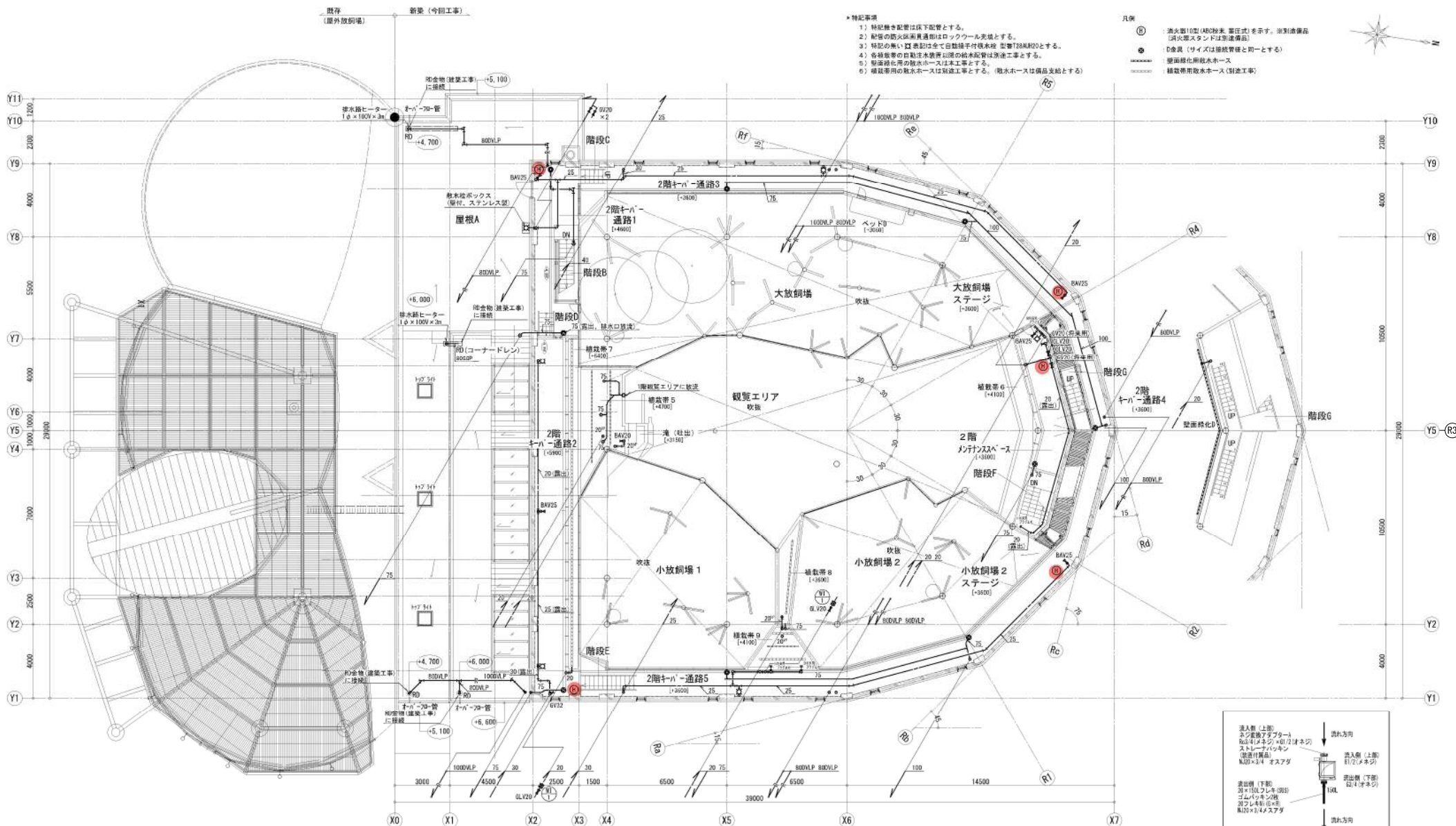


衛生・消火設備 1階平面図 S=1/100 (A1)

衛生・消火設備 地下1階機械室 S=1/100 (A1)

建物-43
オランウータンとボルネオの森 BF・1F
(消火器)

しゅん 功 図

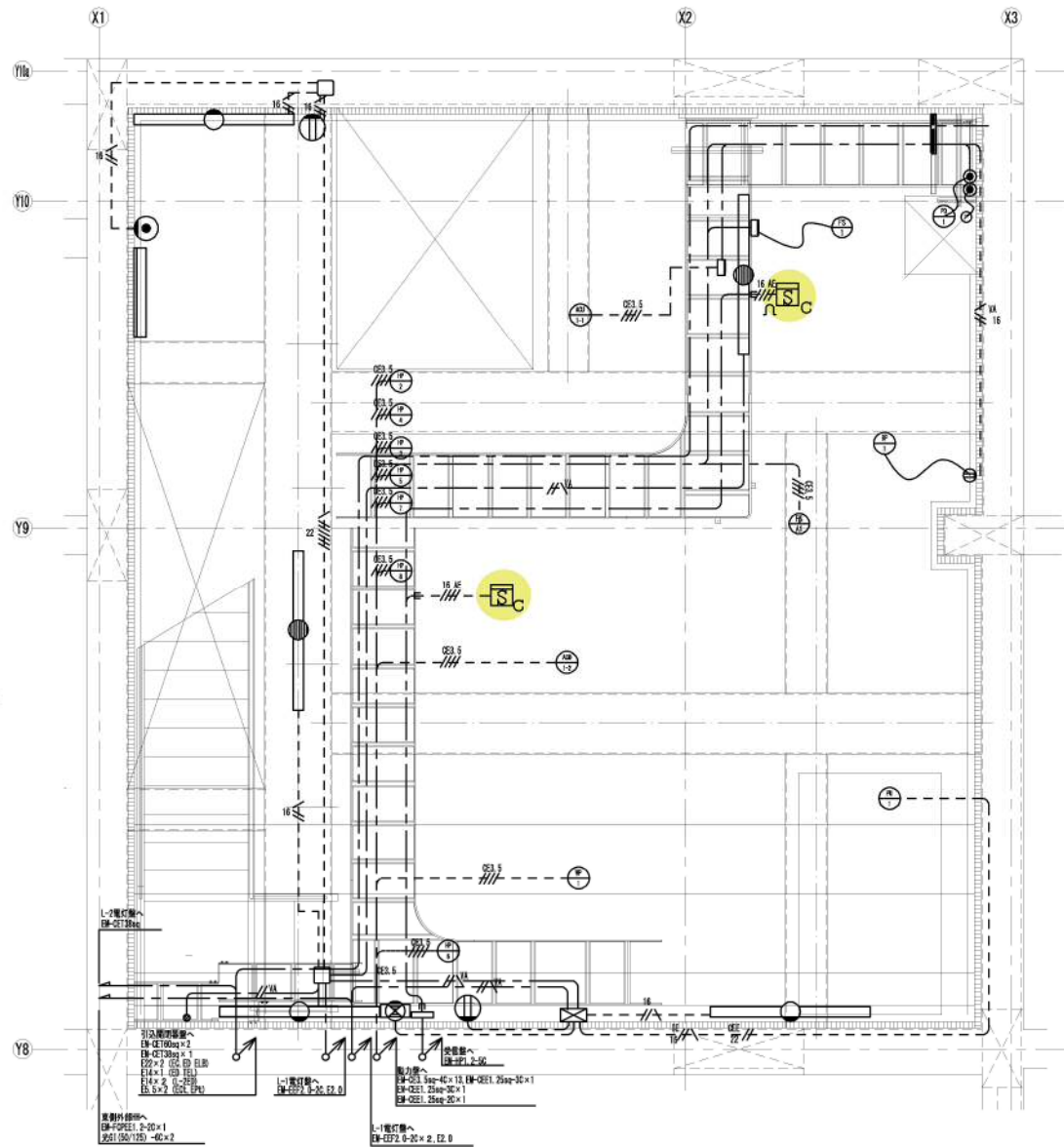


自動注水装置接続方法 (共通)

しゅん 功 図

衛生・消火設備 2階平面図 S:1/100 (A1)

縮尺
 0
 建物-43
 オランウータンとボルネオの森 2F
 (消火器)

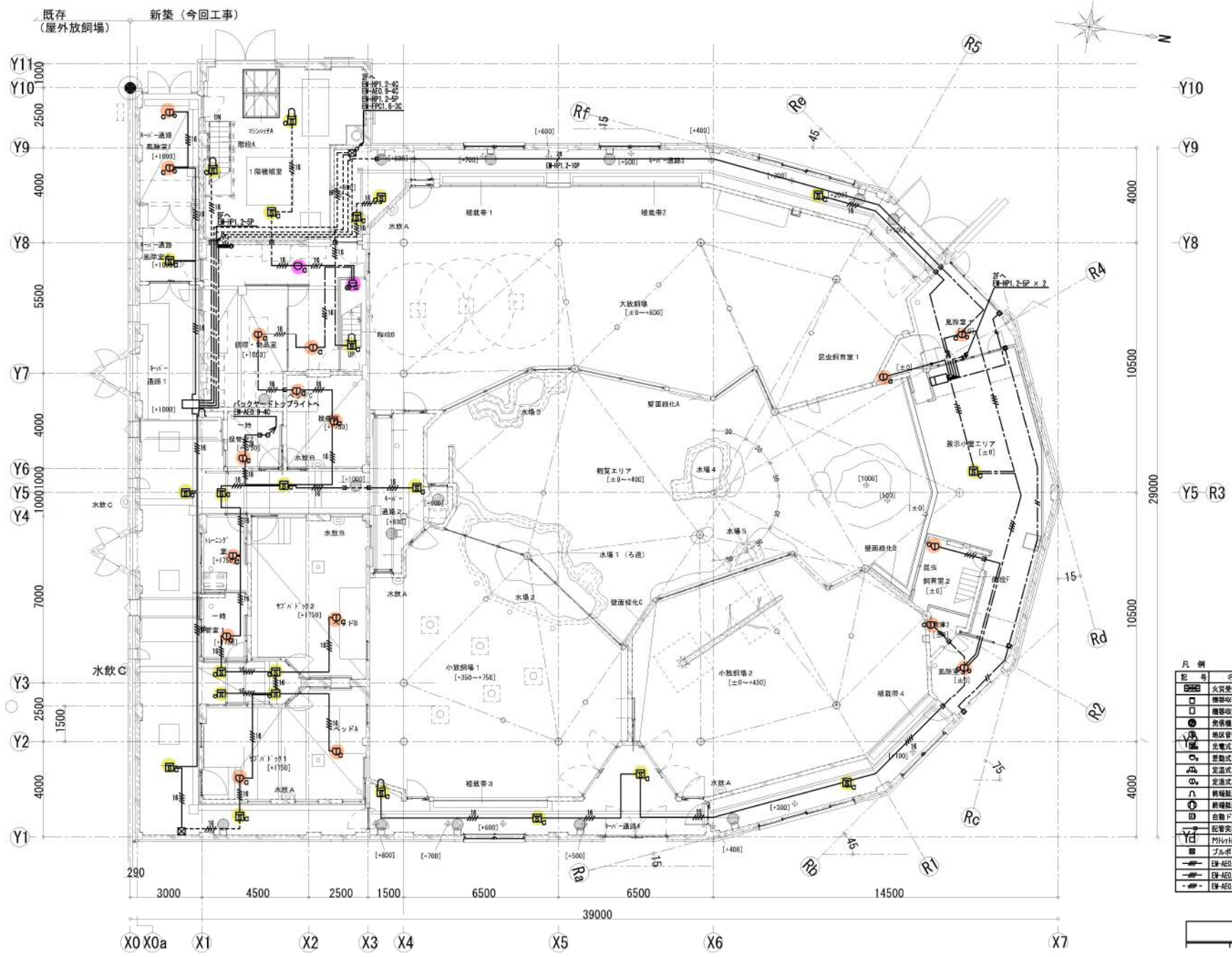


凡例

記号	名称・仕様
(動力)	
①	ろ過管理ポンプ 3φ200V0.75kW×2 別途機械設置工事
②	水循環ポンプ 3φ200V0.75kW 別途機械設置工事
③	排気水ポンプ 1φ100V400W 別途機械設置工事
④	温水ポンプ 3φ200V0.15kW 別途機械設置工事
⑤	温水ポンプ 3φ200V0.15kW 別途機械設置工事
⑥	温水ポンプ 3φ200V0.75kW 別途機械設置工事
⑦	温水ポンプ 3φ200V0.25kW 別途機械設置工事
⑧	温水ポンプ 3φ200V0.4kW 別途機械設置工事
⑨	温水ポンプ 3φ200V0.15kW 別途機械設置工事
⑩	温水ポンプ 3φ200V0.4kW 別途機械設置工事
⑪	熱熱交換型ユニット 1φ200V2.2kW×2 別途機械設置工事
⑫	シロッコファン 3φ200V2.2kW 別途機械設置工事
⑬	斜流ファン 3φ200V0.15kW 別途機械設置工事
⑭	排水水中ポンプ 1φ100V250W 別途機械設置工事
⑮	フロートスイッチ 別途機械設置工事
○	LED灯器具 露出型トランプ
◻	LED灯器具 非常用兼用バッテリー付 露出型トランプ
⊞	LED照明灯 露出型
●	タンブラースイッチ 1P15A(OFF表示)×1
●	露出コンセント 2P15A×2E付
⊞	電動/パネルヒーター 器付 1φ200V1.0kW
□	進駐受信機 露出型 経路
⑯	受信機 P型1線 フラット型表示灯付
⑰	地区警報装置 DC24V 8mA ダイオード内蔵
⑱	非常式スポット型感知器 2線 P型自動試験機能付
△	終端抵抗 10kΩ
□	天井ダクト 構造製
⊞	プルボックス 樹脂製
→	FM-AE0 3-40 PF-S16 PF管理込配管配線
→	ES3 5eq×4C ケーブルラック配線
→	IE2.0, E2.0 配管サイズ別記 所管露出配管配線
→	IE-IE2.0×2E, E2.0 (PFS22) 埋込配管配線
→	IE2.0, E2.0 配管サイズ別記 作業露出配管配線
⊞	スイッチボックス1専用/大穴プレート

しゅん 功 図
 円山動物園(仮称) オランウータン館

建物-43
 オランウータンとボルネオの森 BF
 (自動火災報知設備)

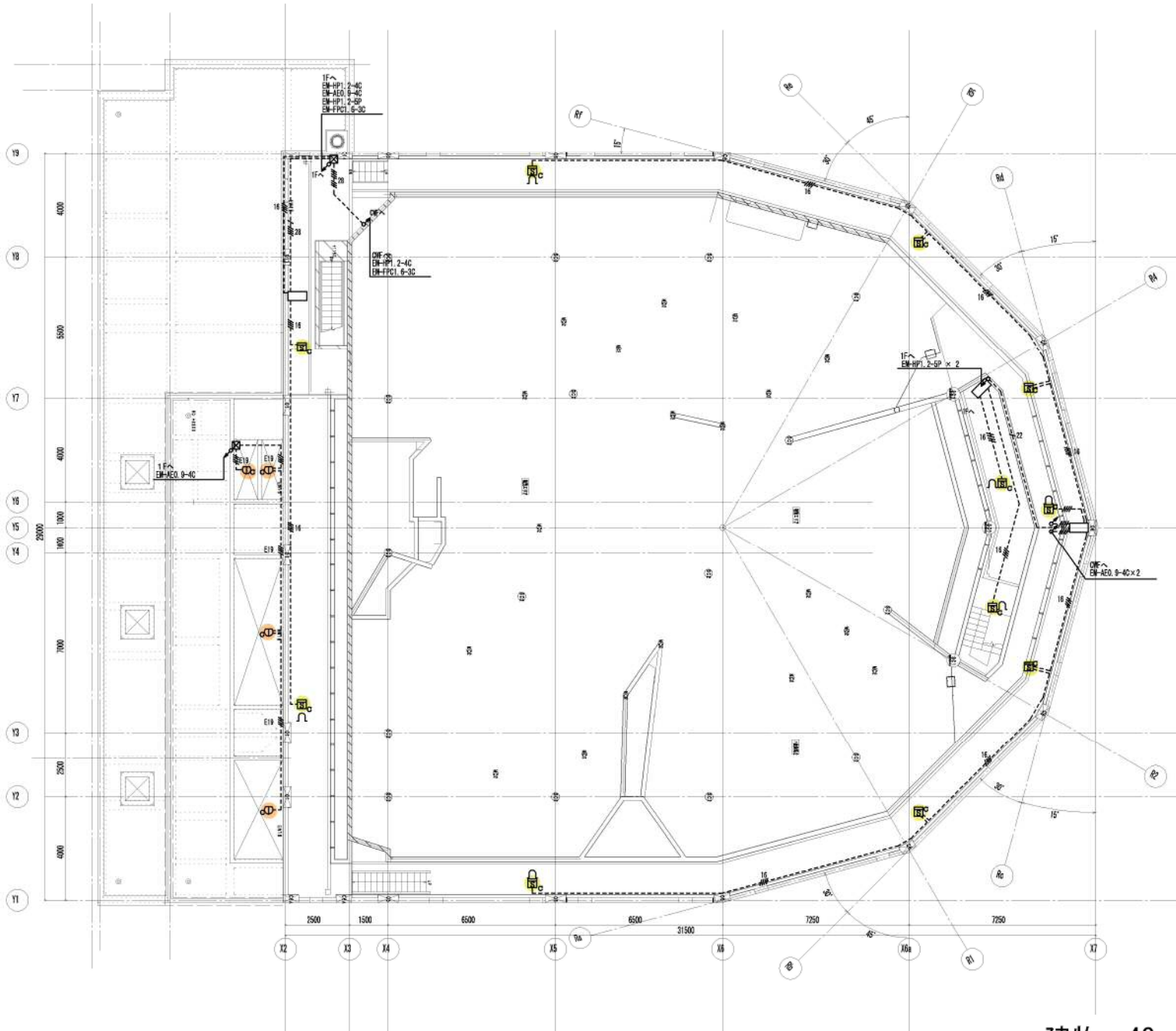


凡例

記号	名称	摘要
☒	火災受信機	P型1線20回線 壁掛型
☐	煙感吸音筒	煙感型 煙筒
☐	煙感吸音筒	露出型 煙筒
⊙	赤点機	P型1線フラット型表示灯付
▽	地区警備装置	DC24V 8mA ダイオード内蔵
⊙	光電式スポット型感知器	2線 P型自動試験機能付
⊙	差動式スポット型感知器	2線 P型自動試験機能付
⊙	定温式スポット型感知器	常時 60℃ 防水型 P型自動試験機能付
⊙	定温式スポット型感知器	1線 70℃ 防水型 P型自動試験機能付
⊙	検漏感知器	10kΩ
⊙	検漏感知器	地区警備用 10kΩ
⊙	自動ドア制御BOX	パニックオープン機能 別途建築工事
⊙	配管突出し	
▽	パルボックス 機器類	
⊙	パルボックス 機器類	
---	EN-AED 9-4C	PE-S16 圧管理込配管配線
---	EN-AED 9-4C	天井こもりし配線
---	EN-AED 9-4C	PE-S16 圧管理込配管配線

建物-43
 オランウータンとボルネオの森 1F
 (自動火災報知設備)

しゅん 功 図

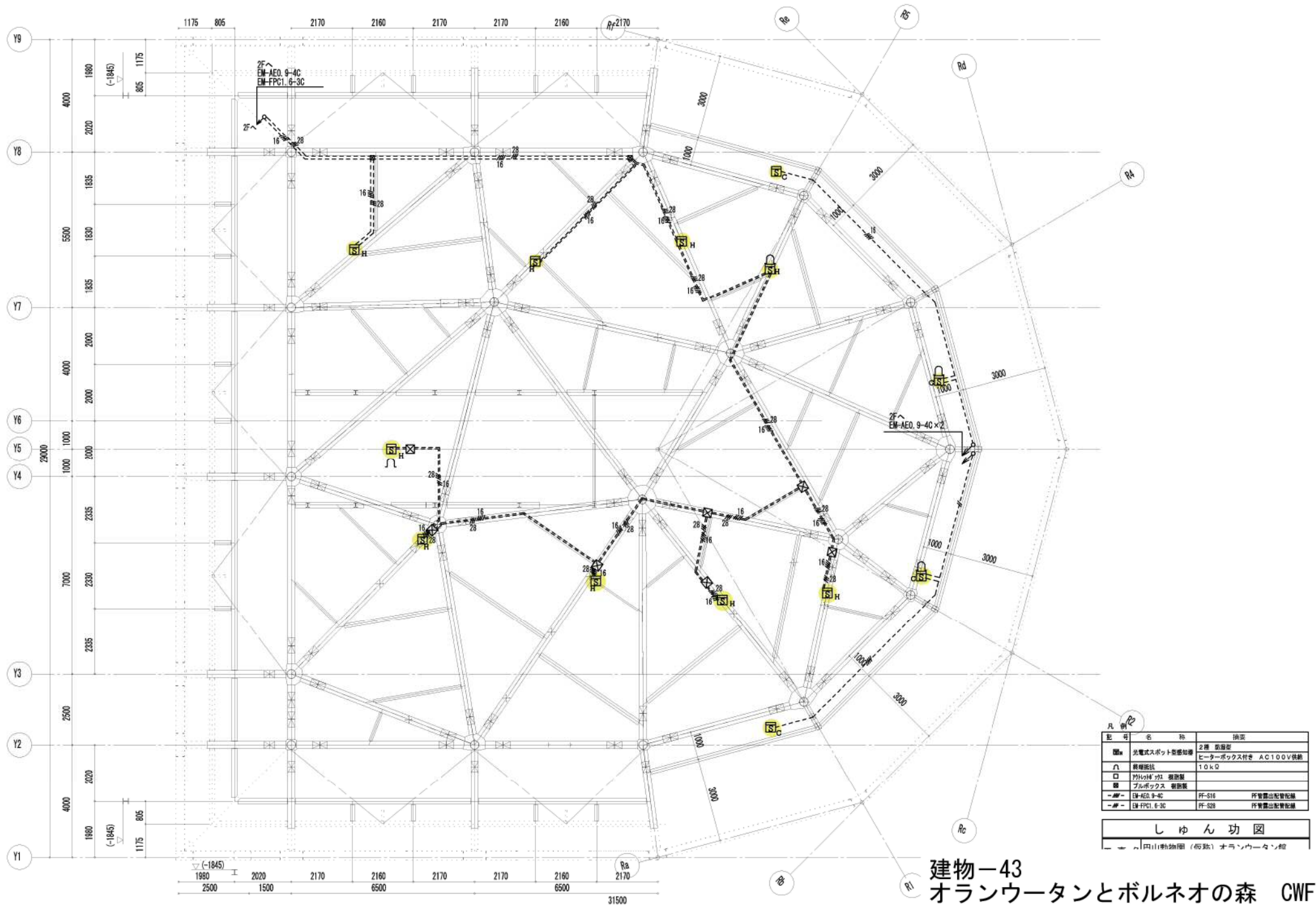


凡例

記号	名	仕様	摘要
□	機器収容箱	露出型 縦型	◎◎ 取付
⊙	表示機	P型1級 フラット型表示灯付	
⊕	地区音響装置	DC24V 8mA ダイオード内蔵	
⊖	光電式スポット型感知器	2種	P型自動試験機能付
⊖	定温式スポット型感知器	特種 60℃ 防水型	P型自動試験機能付
⊖	終端抵抗	10kΩ	
□	700V用 70A 樹脂製		
□	プルボックス	樹脂製	
—HP—	EM-AEO 9-4C	PF-S16	FF管露出配管記号

しゅん 功 図

建物-43
 オランウータンとボルネオの森 2F
 (自動火災報知設備)

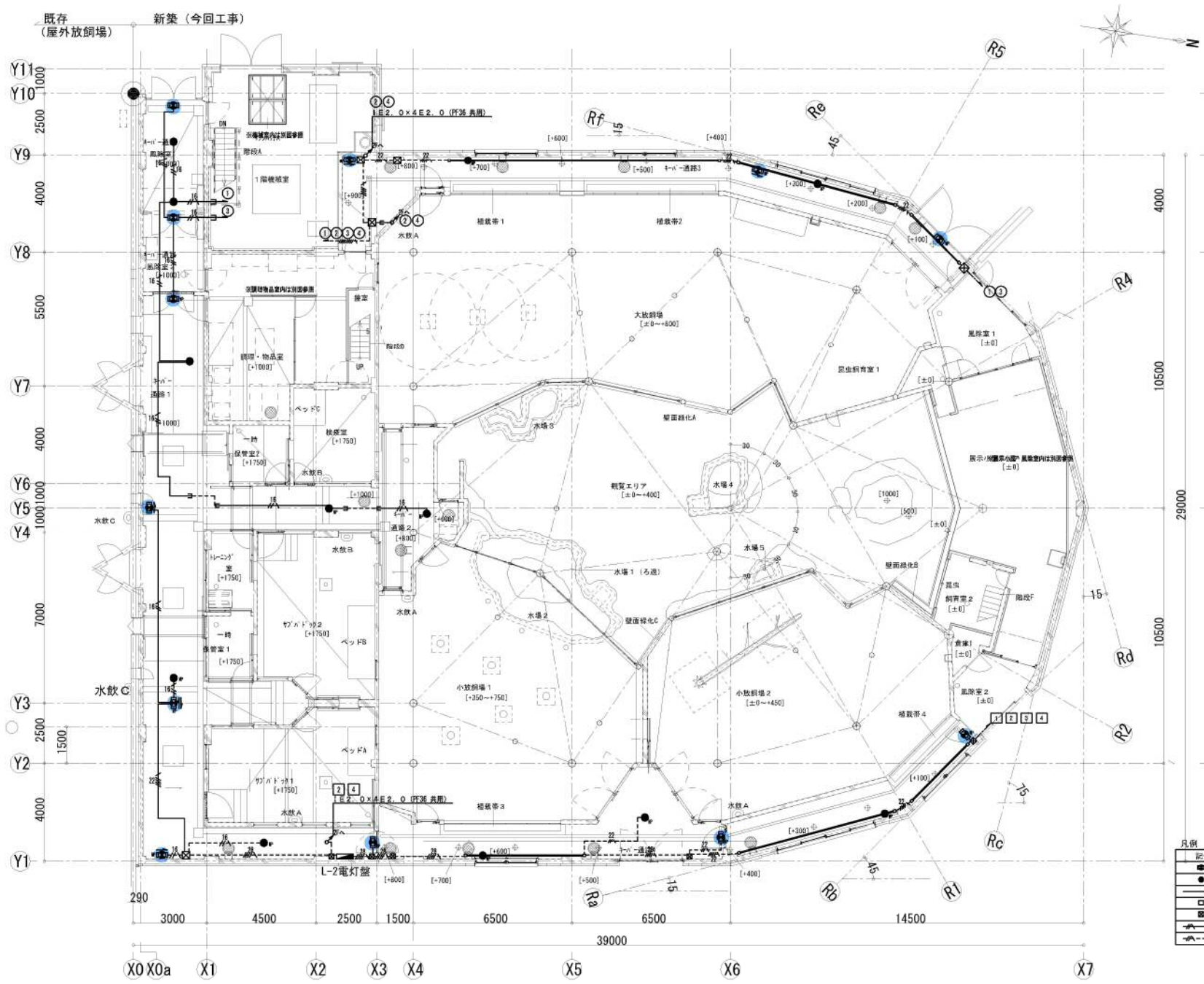


記号	名称	仕様
■	光電式スポット型感知機	2層 防塵型
□	線形検出器	ヒーターボックス付き AC100V供給 10kΩ
△	手動火災警報機	
□	手動火災警報機	
EM-AEO	EM-AEO 9-4C	PF-516 所管露出配管接続
EM-FPC	EM-FPC1 6-3C	PF-528 所管露出配管接続

しゅん 功 図

建物-43
 オランウータンとボルネオの森 CWF
 (自動火災報知設備)

○ 田山動物園 (仮設) オランウータン館



非常灯

キーパー通路風除室1・2	
K1-LSS11-2	2
キーパー通路1	
K1-LSS11-3	4
キーパー通路2	
K1-LSS11-2	1
キーパー通路3・4	
K1-LSS14MP-2	2
K1-LSS14MP-3	3
昆虫飼育室1	
K1-LSS11-2	1
昆虫飼育室2	
K1-LSS11-2	1

誘導灯

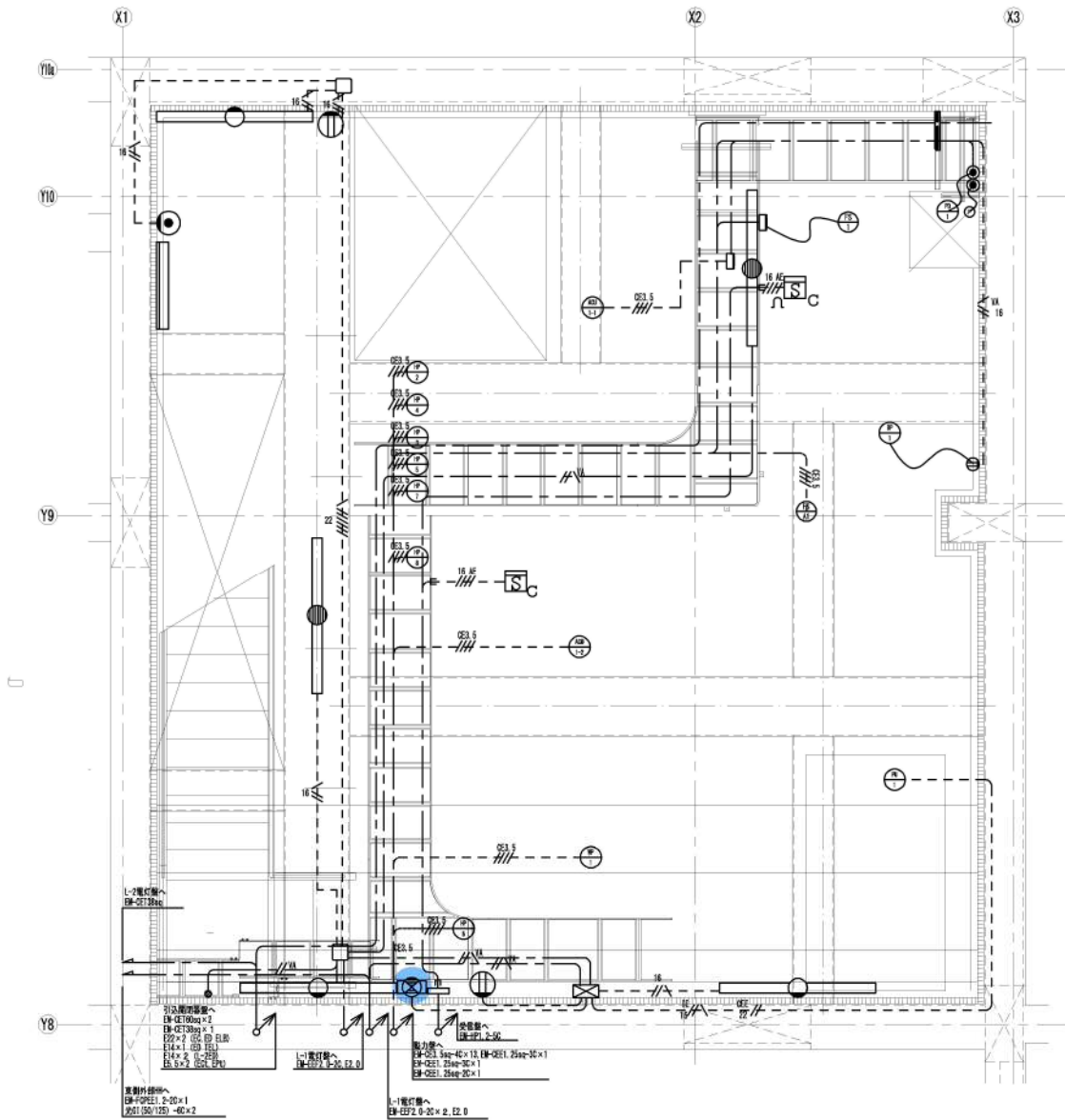
キーパー通路風除室1・2	
SH1-FSF20-C	2
キーパー通路1	
SH1-FSF20-C-MP	2
ST1-FSF22-C-MP	2
ST1-FSF23-C-MP	1
キーパー通路3・4	
SH1-FSF20-C-MP	3
ST1-FSF22-C-MP	2
昆虫飼育室2	
SH1-FSF20-C	1

凡例

記号	名称・摘要
■	LED照明灯
●	LED非常灯
—	配管突出し
□	アウトレットボックス 線巻
○	プルボックス 樹脂製
—	1E2.0, E2.0 配管サイズ明記 戸管埋込配管記号
—	1E2.0, E2.0 配管サイズ明記 戸管露出配管記号

しゅん 功 図
工 事 名 円山動物園(仮称) オランウータン館

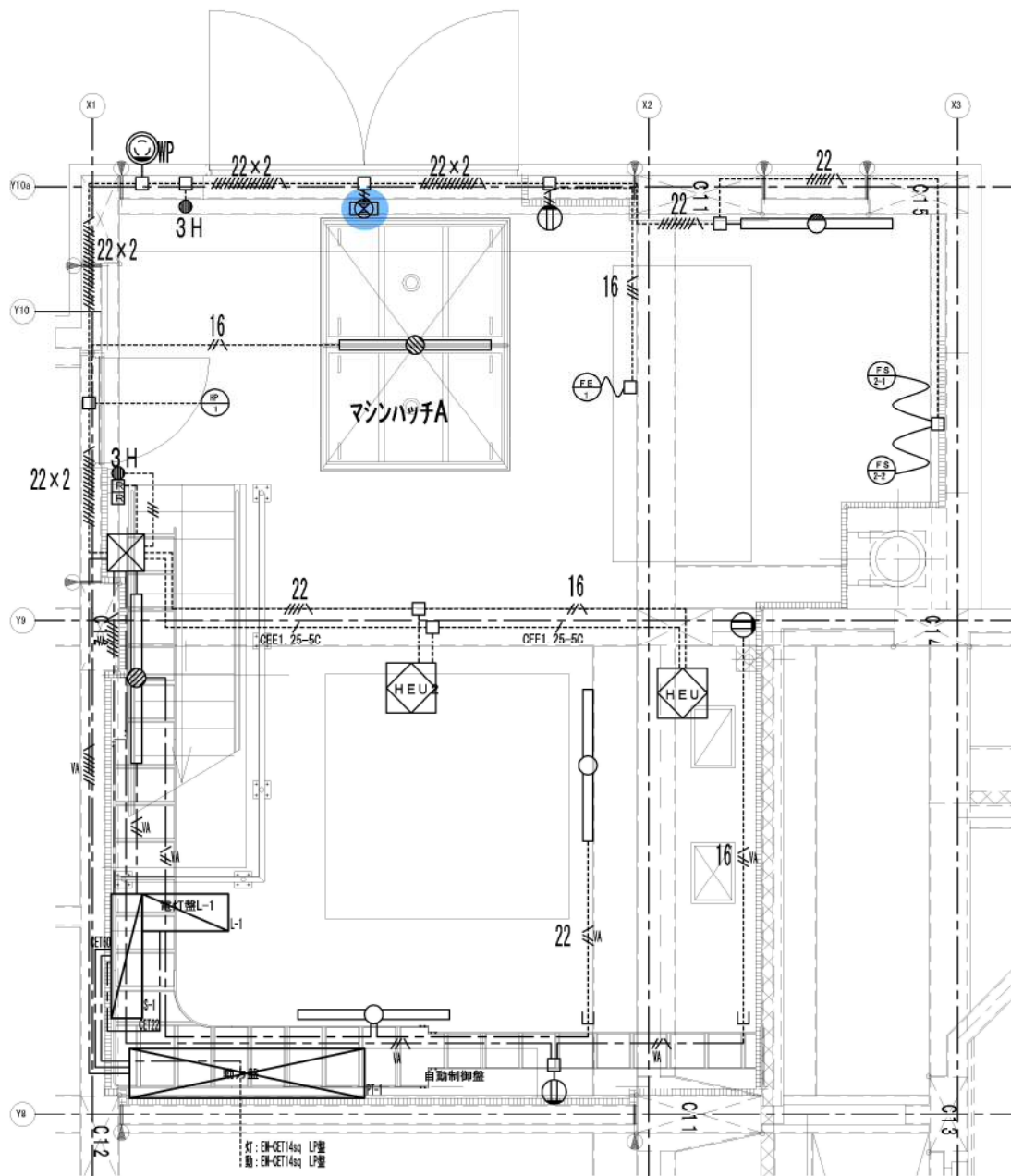
建物-43
オランウータンとボルネオの森 1F
(誘導灯)



記号	名称・仕様
(動力)	
⊕	ろ過機ポンプ 3φ200V0.75kW×2 別途機械設置工事
⊖	水循環ポンプ 3φ200V0.75kW 別途機械設置工事
⊕	排気水ポンプ 1φ100V400W 別途機械設置工事
⊕	温水ポンプ 3φ200V0.15kW 別途機械設置工事
⊕	温水ポンプ 3φ200V0.15kW 別途機械設置工事
⊕	温水ポンプ 3φ200V0.75kW 別途機械設置工事
⊕	温水ポンプ 3φ200V0.25kW 別途機械設置工事
⊕	温水ポンプ 3φ200V0.4kW 別途機械設置工事
⊕	温水ポンプ 3φ200V0.15kW 別途機械設置工事
⊕	温水ポンプ 3φ200V0.4kW 別途機械設置工事
⊕	熱交換型ユニット 1φ200V2.2kW×2 別途機械設置工事
⊕	シロッコファン 3φ200V2.2kW 別途機械設置工事
⊕	斜流ファン 3φ200V0.15kW 別途機械設置工事
⊕	排水水中ポンプ 1φ100V250W 別途機械設置工事
⊕	フロートスイッチ
⊕	LED灯器具 露出型トランプ
⊕	LED灯器具 非常用兼用バッテリー付 露出型トランプ
⊕	LED照明灯 露出型
⊕	タンブラースイッチ 1P15A(OFF表示)×1
⊕	露出コンセント 2P15A×2E付
⊕	電気/パネルヒーター 単付 1φ200V1.0kW
⊕	進路受信機 露出型 緑色
⊕	受信機 P型1線 フラット型表示灯付
⊕	地区管線装置 DC24V 8mA ダイオード内蔵
⊕	充電式スポット型感知器 2線 P型自動制御機能付
⊕	純電抵抗 10kΩ
⊕	7d/1dのび 誘導線
⊕	プルボックス 縦設置
⊕	EM-450 3-40 PF-S16 PF管理込配管配線
⊕	ES3 5eq×40 ケーブルラック配線
⊕	IE2.0, E2.0 配管サイズ別記 所管露出配管配線
⊕	IE2.0×2E, E2.0 (PFS22) 埋込配管配線
⊕	IE2.0, E2.0 配管サイズ別記 所管露出配管配線
⊕	スイッチボックス1通用-大穴プレート

しゅん 功 図
 丁 表 名 円山動物園 (仮称) オランウータン館

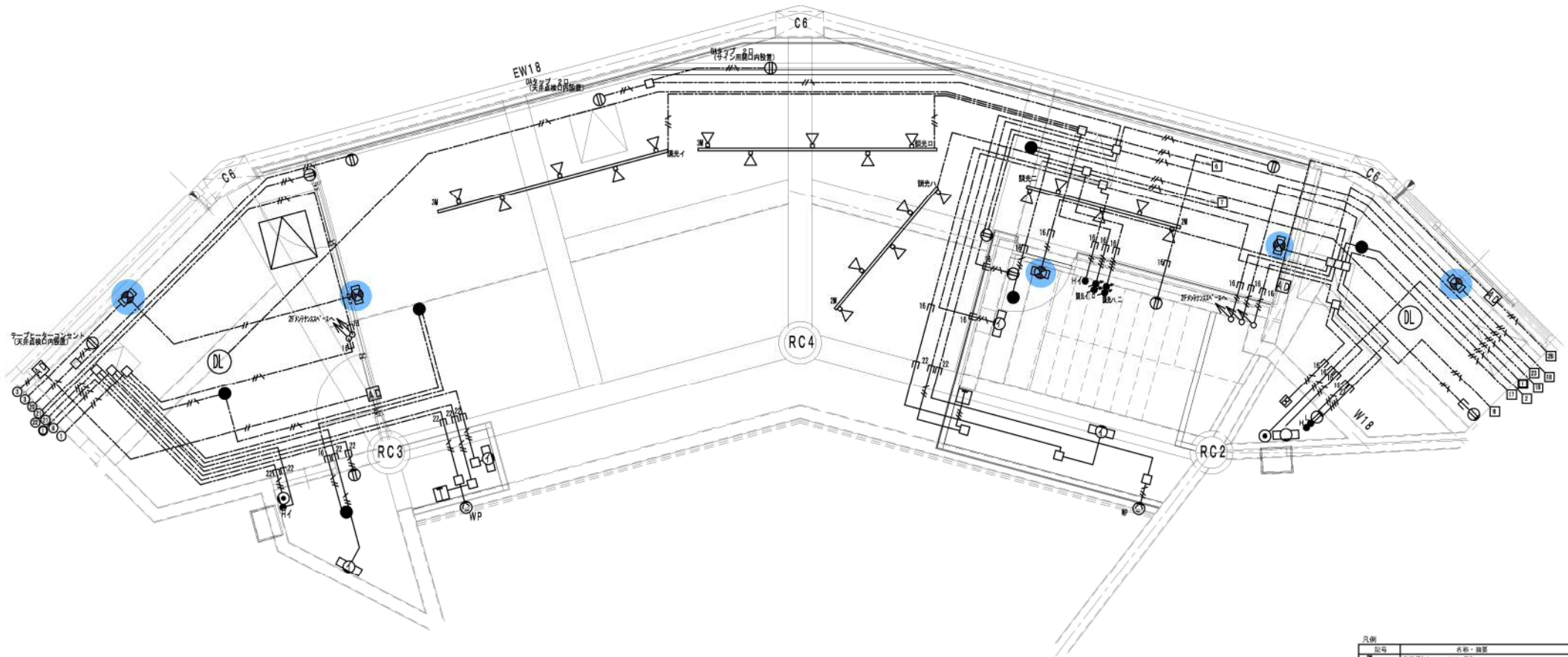
建物-43
 オランウータンとボルネオの森 BF機械室
 (誘導灯)



凡例	
記号	名称・仕様
(動力)	
PT-1	動力情報盤 PT-1 銅板自立型
PT-1	温水ポンプ 3φ200V1.5kW 別途機械設備工事
PT-1	逆流ファン 3φ200V0.15kW 別途機械設備工事
PT-1	逆流ファン 1φ100V60W×2 別途機械設備工事
HEU1	空調換気扇 1φ100V500W 別途機械設備工事
HEU2	空調換気扇 1φ100V500W 別途機械設備工事
IS	空調換気扇操作スイッチ 塵付 機械設備支給品取付
S-1	引込開閉器盤 S-1 銅板壁掛け型
L-1	電灯分電盤 L-1 銅板自立型
LED	LED灯器具 露出型トランプ ケーブルラック取付
LED	LED灯器具 露出型トランプ 壁面取付
LED	LED灯器具 非常用兼用バッテリー付 露出型トランプ
LED	LED誘導灯 露出型
3H	タンバスイッチ 3W15A(OFF表示)×1
●	増設コンセント 2P15A×2E付
●	増設コンセント 2P15A×2E付 撤止
WP	防水コンセント 2P15A×2E付 撤止
—	配管突出し
□	アウトレットボックス 銅板製
□	プルボックス 樹脂製
—	IE2.0, E2.0 配管サイズ明記 所管露出配管配線
—	IE-EP2.0, E2.0 配管サイズ明記 ケーブルラック配線
—	IE-GT 配管サイズ明記 ケーブルラック配線

しゅん 功 図
 岡山動物園(仮称) オランウータン館

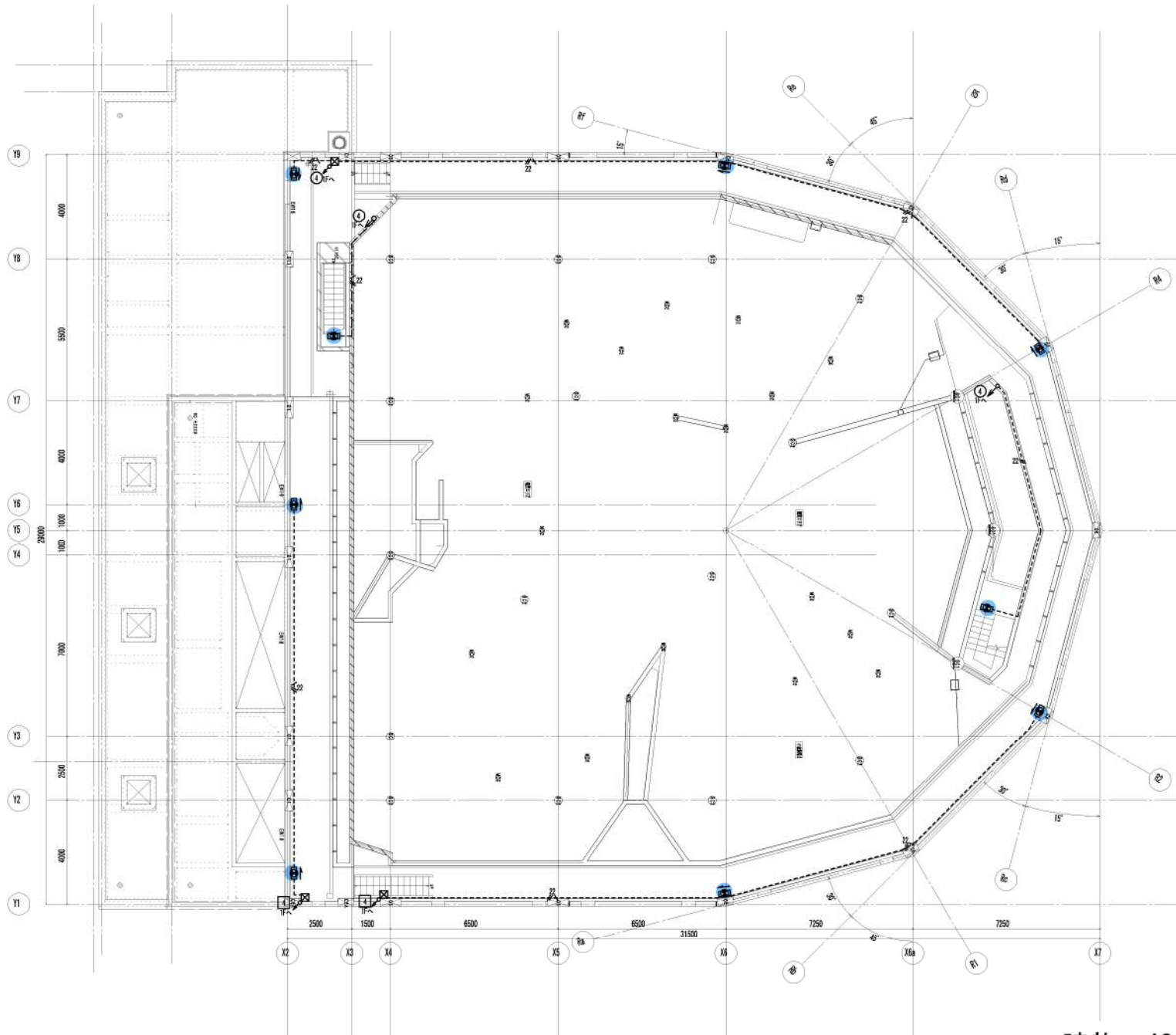
建物-43
 オランウータンとボルネオの森 1F機械室
 (誘導灯)



図号	名称・設置
①	配線ダクト L=2M 黒色
②	配線ダクト L=3M 黒色
③	配線ダクト用LED付器具
④	LED付器具 タンライト
⑤	LED付器具 黒色 天井付 FL20Wサイズ
⑥	LED付器具
⑦	LED付器具
⑧	タンブラスイッチ 1P15A×10N(絶縁) 1P15A×10FF(絶縁)
⑨	タンブラスイッチ 1P15A×10FF(絶縁)
⑩	単相LED調光スイッチ 暗灯制御式 ロータリー式
⑪	単相コンタクト2P15A×2E付
⑫	単相コンタクト2P15A×2E付 露止
⑬	配管突出
⑭	球径φ2.0寸、E2.0 二重天井用器具
⑮	球径φ2.0寸、E2.0 配管サイズ別記 片側天井用器具

しゅん 功 図
 工 事 名 円山動物園(仮称) オランウータン館

建物-43
 オランウータンとボルネオの森 1F展示小屋
 (誘導灯)



キーパー通路1~5	
SH1-FSF20-C-MP	1
SH1-FSF22-C-MP	7

メンテナンススペース	
SH1-FSF20-C-MP	1

凡例

記号	名称・仕様
●	LED誘導灯
□	アウトレットボックス 縦型
■	プルボックス 縦型
---	IE2.0, E2.0 配管サイズ明記 所管露出配管記号

しゅん 功 図	
岡山動物園(仮称) オランウータン館	

建物-43
オランウータンとボルネオの森 2F
(誘導灯)